

Costa Brava Verd Hotels crea una marca per als hotels més 'petits de 12 habitacions

Petits Grans Hotels, que es presenta dijous a Girona, Complementa l'oferta hotelera tradicional d'hotels familiars

IMMA BOSCH / Vail-Hobrega

La cadena gironina Costa Brava Verd Hotels presenta dijous a Girona una nova marca anomenada Petits Grans Hotels, que agrupa 22 nous establiments de les comarques gi-

ronines. Tots aquests establiments tenen tres comuns i singulars com és que tots tenen menys de 12 habitacions, una elevada qualitat dels seus serveis, de caràcter i ambient familiar i estan situats fora dels grans nuclis urbans,

en petits pobles o a prop d'entorns naturals. Costa Brava Verd Hotels tenia fins ara 63 hotels familiars distribuïts per les comarques gironines i de totes les categories —d'1 a 5 estrelles.

Petits Grans Hotels neix de les marques Costa Brava Hotels (hotels de la zona litoral) i Blau Verd Hotels, (els de les comarques de l'interior i els Pirineus), per agrupar un model cada vegada més freqüent com són els establiments de petita dimensió. La nova marca es presentarà dijous, a les 7 de la tarda, a la Farinera (seu d'El Punt), a Girona.

Engloba 22 establiments situats fora dels grans nuclis urbans i sovint en municipis d'alt interès turístic. Petits Grans Hotels complementa l'oferta hotelera tradicional d'hotels familiars que hi havia fins ara ja que el límit d'habitacions que ha de tenir cada hotel per formar part de la cadena és de 12, cosa que fa que disposi d'un servei al client molt personalitzat. En general disposen d'amplis jardins i terrasses, per al descans dels seus clients i en alguns casos disposen també de servei de restaurat.

Amb aquesta nova marca, Costa Brava Verd Hotels agruparà a partir d'ara 85 hotels de les comarques gironines, de totes les categories i amb aproximadament 6.000 llits disponibles. Tots els establiments del grup, inclosos els de la nova marca, participen en els Plans de Qualitat Turística, i set disposen de la Q de qualitat.

palets

recollida de palets

- Contenedors de 40 m³
- Camions de diferents capacitats

* Gestor autoritzat de residus

venda de palets

- Nous i especials
- Recuperats

RECURBOS

SERRADORA
DOMENECH, SL
Paratge el Rierol, s/n.
A M E R
Tel. 972 43 01 85 - Fax 972 43 03 62

ELS HOTELS

El Farda Sant **Sebastià**

► Situat a Llafranc. És una antiga hostatgeria del s. XVIII situat al costat d'una ermita i d'una torre de guaita. Disposa d'un pati central que separa l'hotel de l'ermita, de terrasses i de restaurant. El preu per dormir va dels 105 als 130 euros.

Es **Furió**

► Situat a només 20 metres de la platja de Tamarit. Disposa de restaurant i salons. Els preus van dels 36 als 52 euros.

Hostal **Sa Rascassa**

► Arran de mar de la cala d'Aiguafreda de Begur, a 15 minuts passejant de la platja de sa Tuna i a 5 minuts en cotxe del nucli urbà. Disposa de restaurant. Els preus van dels 30 als 42 euros.

Sa Tuna

► És una antiga casa de pescadors situada davant de la platja de sa Tuna (Begur). Disposa d'un restaurant de cuina tradicional empordanesa. Els preus van dels 37 als 77 euros.

Aiguaciana

► Palauet colonial del 1866 situat al centre històric de Begur, on es combina l'encant del segle s. XIX amb les comoditats del s. XXI. Té un petit restaurant on s'ofereix cuina de mercat. Molt a prop de les platges i dels camps de golf del Baix Empordà. Els preus van de 37 a 60 euros.

Li Caudal **Papibou**

► Casa pairal del segle XVIII dins el recinte de Peratallada. Amplia oferta gastronòmica del poble i de la plana de l'Empordà. Disposa de restaurant i pati terrassa interior. Preu: 50 euros.

El **Molí**

► Antic molí de farina del segle XVII situat al costat del riu Muga (Pont de Molins). Rehabilitat inicialment com a restaurant on s'ofereix cuina de productes de la contrada i de temporada.

Habitacions decorades amb mobiliari d'antiquaris de l'Alt Empordà. Preu: 40 euros.

El **Somni**

► Finca del 1600 dins el nucli medieval de Cruïlles davant mateix de la torre de guaita. Preu entre 38 i 60 euros.

Hotel de la **Monada**

► Casa senyorial del s. XVII situada al carrer jueu de

La **Figuera**

► A Calonge. Hotel de nova construcció situat al costat de la masia del s. XIV perfectament conservada. On hi ha el restaurant del mateix nom. Preus entre 91 i 123 euros.

La **Plaça**

► Antiga masia del s. XV al poble de Madremanya. Conserva les pedres i

empordanes a cura de Toni Sáez. Preus entre 62 i 105 euros.

Miralluna

► Casa pairal del s. XVII situada dins del recinte emmurallat de Peratallada. Amb jardí. Preus entre 65 i 73 euros.

Palau Lo Mirador

► Palau construït damunt de l'antic castell feudal de Torroella de Montgrí. Va ser residència de la noblesa catalana i conserva mobiliari de l'època, així com un pati gòtic del s. XIV. Té jardins, piscina i un restaurant de cuina mediterrània. Preus entre 85 i 195 euros.

Hostal **Jordi's**

► Masia catalana situada a mig camí entre Palafrugell i Begur. Té un extens jardí. Preus entre 32 i 52 euros.

Els Jardins de la Martana

► Edifici de principis del segle XX situat en un extrem del pont de Besalú. Té biblioteca. Preu: 55 euros.

Fonda **Barris**

► Fonda tradicional situada a Joanetes. El restaurant s'ofereix cuina volcànica. Preu: 27 euros.

Hotel **Pia del Pi**

► De nova construcció, situat a Prats i Sampor. Disposa de restaurant. Preus entre 31 i 34 euros.

Hotel Sant **Ferriol**

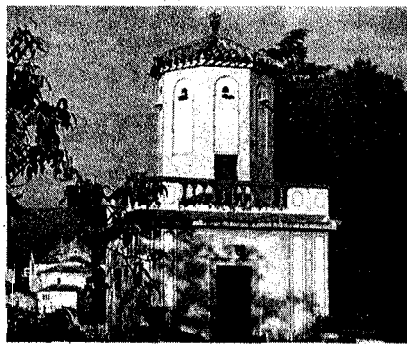
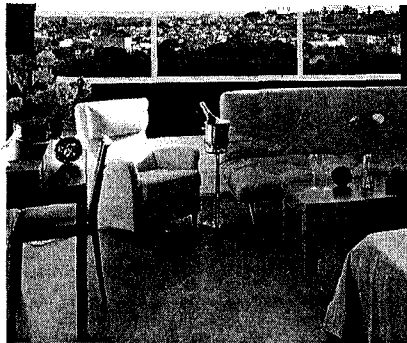
► Situat a Sant Ferriol. Disposa d'espaioses habitacions. Preus entre 91 i 105 euros.

Hotel **Torrar**

► Hotel de decoració moderna d'Arbúcies. A l'estiu, sopars al jardí als caps de setmana amb música en viu. Preus entre 39 i 43 euros.

Sant **Guillem**

► Xalet senyorial de muntanya reconverit en hotel tocant al nucli antic de Llívia. A pocs minuts de les estacions franceses de Font-romeu i Portè i Pimorens. Preus entre 94 i 174 euros.



Una imatge d'una habitació de l'Hotel Figuera de Calonge i façana d'Els Jardins de la Martana de Besalú.

Castelló d'Empúries. Totalment restaurada, conserva els elements arquitectònics propis de l'època. Molt a prop dels Aiguamolls de l'Empordà i del cap de Creus. Preus entre 46 i 80 euros.

Hotel del **Teatre**

► A la plaça de Regencós hi ha aquesta casa i antic teatre del poble. A pocs minuts de Palafrugell i de Begur i dels camps de golf de l'Empordà. Preus de 70 a 102 euros.

rajoles, les voltes de canya i les de mocador originals, convinades amb acabats actuals. Habitacions amb llar de foc, i restaurant de cuina tradicional empordanesa. Preus entre 53 i 80 euros.

Mas **Roig**

► Masia del x. XVI totalment rehabilitada que conserva elements constructius del gòtic renaixentista. A poca distància de País. Disposa d'un restaurant de cuina