

El projecte de creació del Parc Tecnològic de la comarca continua amb incògnites obertes tot i la voluntat manifestada... de la Federació d'Organitzacions Empresarials de Girona de tirar-lo endavant. Una de les accions portades a terme encaminades a l'execució del projecte van ser unes enquestes entre els industrials de la demarcació per conèixer l'interès en la iniciativa.

El Parc Tecnològic clesperta interès

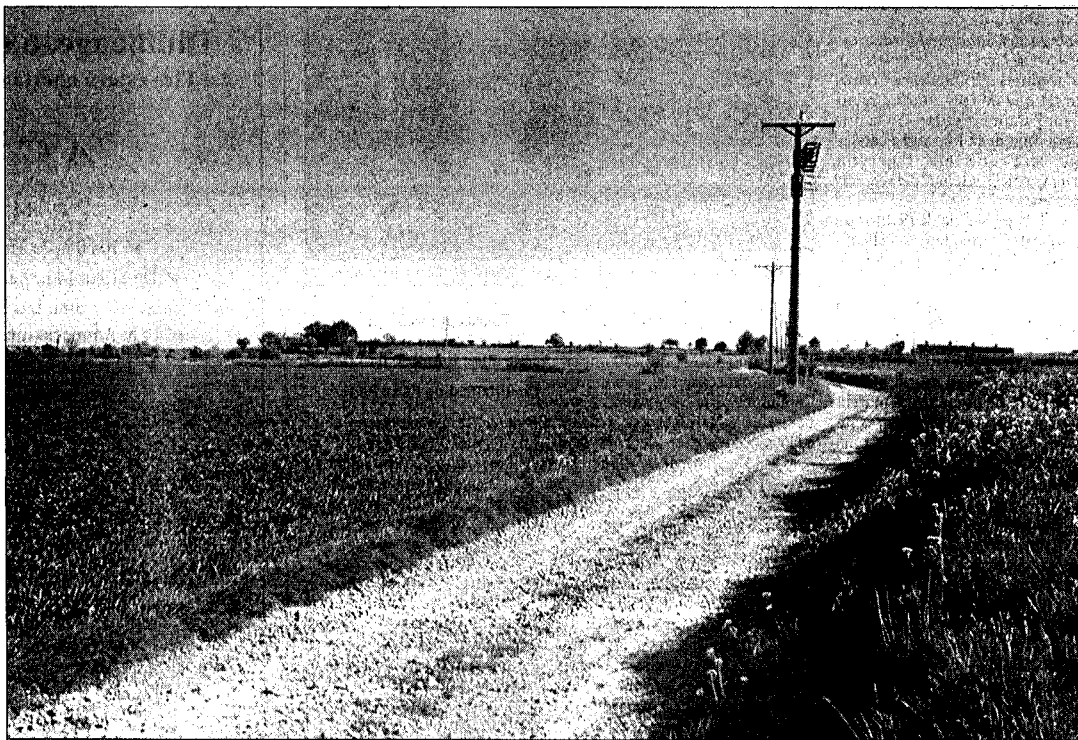
La iniciativa de la FOEG a l'Alt Empordà es limita a l'eix Figueres-Roses a la N-260 a l'altura d'Ordis

JOSEP M. BERNILS VOZMEDIANO
FIGUERES

□ El projecte de construcció del Parc Tecnològic de l'Alt Empordà continua amb moltes incògnites obertes, tot i la voluntat dels seus promotors, la Federació d'Organitzacions Empresarials de Girona (FOEG) de tirar-lo endavant una vegada s'hagin desvelat els dubtes plantejats. Un dels darrers passos d'aquesta entitat per reactivar el projecte va ser la realització d'un enquesta entre els industrials de la demarcació de cara a conèixer el seu interès i la implicació que tindrien en la iniciativa. Les conclusions van ser molt positives, fet que va donar una nova empenta a l'actuació tot i que actualment es troba fortament condicionada pel procés electoral. Cal recordar, que des de fa dos anys la patronal gironina està molt decidida a executar aquest projecte que fins i tot ha rebut el suport del mateix president de la Generalitat, Jordi Pujol.

Aquesta primavera havia d'haver estat enllestit, segons les previsions de la FOEG. L'avantprojecte del Parc Tecnològic de Girona (PTGI) que s'ubicarà en un indret de l'Alt Empordà, possiblement en el terme municipal d'Ordis, tot i que totes les opcions continuen obertes. Aquest avantprojecte ha de determinar «els paràmetres descriptius de la iniciativa, l'estudi de possibles localitzacions i l'inici de les negociacions de cara a l'adquisició de terrenys que han de donar cabuda a tota aquesta infraestructura que necessita d'una superfície de 100 hectàrees, entre la zona destinada a les empreses i els jardins que l'envoltaran.

Els experts assenyalen que un projecte d'aquestes característiques és absolutament necessari i viable a la demarcació de Girona



La comarca. La ubicació del Parc encara és una incògnita, tot i que la comarca ofereix espais diversos per acollir-lo.

però tot l'estudi es faria enre si aquesta enquesta donés uns resultats negatius.

Implicació d'empreses

Tot i que esta obert a tothom, la FOEG espera la implicació d'un bon nombre d'empreses estrangeres en la iniciativa. El director general de l'ens que aplega els empresaris gironins, Joan Vigatà, ja havia avançat l'any passat, per exemple, l'interès demostrat per

voldria construir un edifici molt espectacular en aquest parc.

El futur parc tecnològic de l'Alt Empordà no serà exclusivament un conjunt d'edificis mes o menys singulars, sinó que aplegarà al seu voltant un ampli espai verd. Les instal·lacions poden ocupar entre trenta-cinc i cinquanta hectàrees de terreny dels centenars que es preveuen per al parc tecnològic. Les empreses que s'hi vinguin

a instal·lar, infraestructures de telecomunicacions absolutament modernitzades, juntament amb altres serveis complementaris com zona d'aparcaments, restaurants, guarderia, residència i altres. Es calcula que, inicialment, aquest centre pot donar feina directa a 1.500 persones especialitzades en diferents camps de la tècnica i la investigació.

La ubicació del PTGI s'ha limi-

tat fins a dues zones. Per una banda l'eix Figueres-Roses i per l'altra la N-260 a l'altura d'Ordis i Avinyonet de Puigventós, es adira a la zona immediatament annexa als camps de golf de Torremirona. Aquest és l'espai que podria tenir mes números a l'hora d'acollir aquest parc, ja que la carretera de Roses es troba actualment força saturada. Tot i això aquestes opcions i d'altres continuen obertes a l'espera d'una decisió.