

# Sant Feliu de Pallerols dotarà d'energia la guarderia i la biblioteca amb biomassa

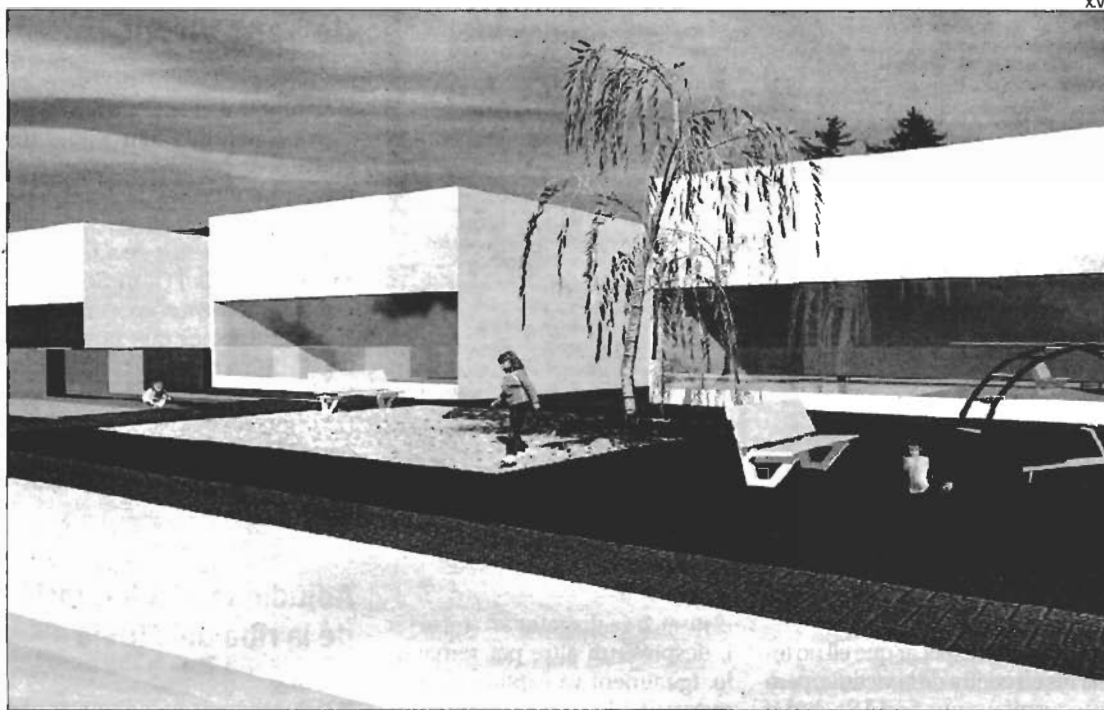
► L'Ajuntament ha demanat una subvenció de 120.000 € al nou Pla Zapatero per a una caldera

SANT FELIU DE PALLEROLS | X. VALERI

■ L'Ajuntament en el darrer ple va acordar demanar finançament per a la instal·lació d'una caldera de biomassa per dotar d'energia la nova llar d'infants municipal i la nova biblioteca. Així, l'Ajuntament va aprovar demanar 120.000 euros al FEESL per l'adequació de part del futur edifici de la llar d'infants com a biblioteca. El regidor d'Urbanisme, Fèlix Castañé (CiU), va explicar que l'Ajuntament s'ha decidit per la biomassa per l'aposta pel Medi Ambient que comporta i pels ajuts institucionals que suposa. La biomassa és una font d'energia que s'elabora a partir dels excedents de fusta del bosc i també d'algunes deixalles.

El regidor va concretar que els projectes del FEESL han de tenir un component de millora ambiental per ser atorgats. A més de l'avançat ambiental, l'opció per la biomassa també comporta subvencions del Departament de Medi Ambient. Segons ell, el fet que sigui un equipament més car queda compensat amb els ajuts institucionals.

El regidor d'Urbanisme va apuntar que la caldera dotarà d'energia el nou edifici de la llar d'infants. «Es tracta d'un equipament que constarà de guarderia a la primera planta i de biblioteca i sala de reunions a la planta baixa. Castanyer va assenyalar que la decisió de construir una biblioteca nova ha estat motivada per la ubicació d'un ascensor a l'actual. La biblioteca ara està



Imatge virtual de la llar d'infants, que tindrà llum i aigua calenta a partir d'una caldera de biomassa.

**La caldera és el projecte ambiental que el municipi ha presentat al Fons Estatal d'Inversió Local**

ubicada a la planta baixa de l'Ajuntament, on per l'eliminació de barreres arquitectòniques, l'Ajuntament ha d'instal·lar un ascensor. «Ens quedava molt petita, i per conseqüència hem decidit traslladar-la al nou edifici de la llar d'infants», va argumentar Castanyer.

El regidor va avançar que la previsió és que la nova llar d'infants entri en funcionament el curs vinent. Pel que fa a la biblioteca la intenció és que sigui molt més amplia i completa que l'actual.

**Central de Biomassa al Ripollès**

Poder disposar d'energia pròpia ha fet que municipis amb grans extensions de boscos comunals com són Planoles i Vallfogona del Ripollès hagin optat per instal·lar calderes de

biomassa als seus municipis. La idea és fer-se la font de l'energia dels equipaments públics.

El Consorci Ripollès Desenvolupament ha fet una enquesta entre els municipis de la comarca per saber les previsions d'instal·lar calderes de biomassa. La seva idea és promoure una central de biomassa que aprofiti les hectàrees de boscos comunals. La central subministraria biomassa als pobles del Ripollès i la Garrotxa que disposessin de calderes.