

# Desviaran el trànsit de la N-II entre Sils i Caldes a partir de dimarts que ve

► Es circularà ja pels carrils desdoblats de la futura autovia, que ja porta dos anys de retard, al llarg dels 6 quilòmetres de carretera en obres

SILS / CALDES DE MALAVELLA | DdG

■ Les obres de desdoblament de la carretera N-II, entre el tram de Sils i Caldes de Malavella, ocasionaran talls de trànsit la nit de dilluns a dimarts de la setmana vinent perquè es posarà en servei el desviament provisional de trànsit pel lateral de la futura autovia A2. En concert, es tallarà el trànsit en aquest tram des de les 21 hores de dilluns fins a les 7 hores de dimarts. El trànsit durant aquestes hores es desviarà per les carreteres C-35 (enllaç de N-II/Vidreres-enllaç Vidreres oest), C-63 (enllaç de Sils-enllaç Vidreres oest), GI-681 (enllaç Llagostera sud-Llagostera), GI-674 y GI-673 (Llagostera-Caldes de Malavella-N-II), segons ha informat la Delegació del Govern a Catalunya.

A partir de dimarts al matí, el

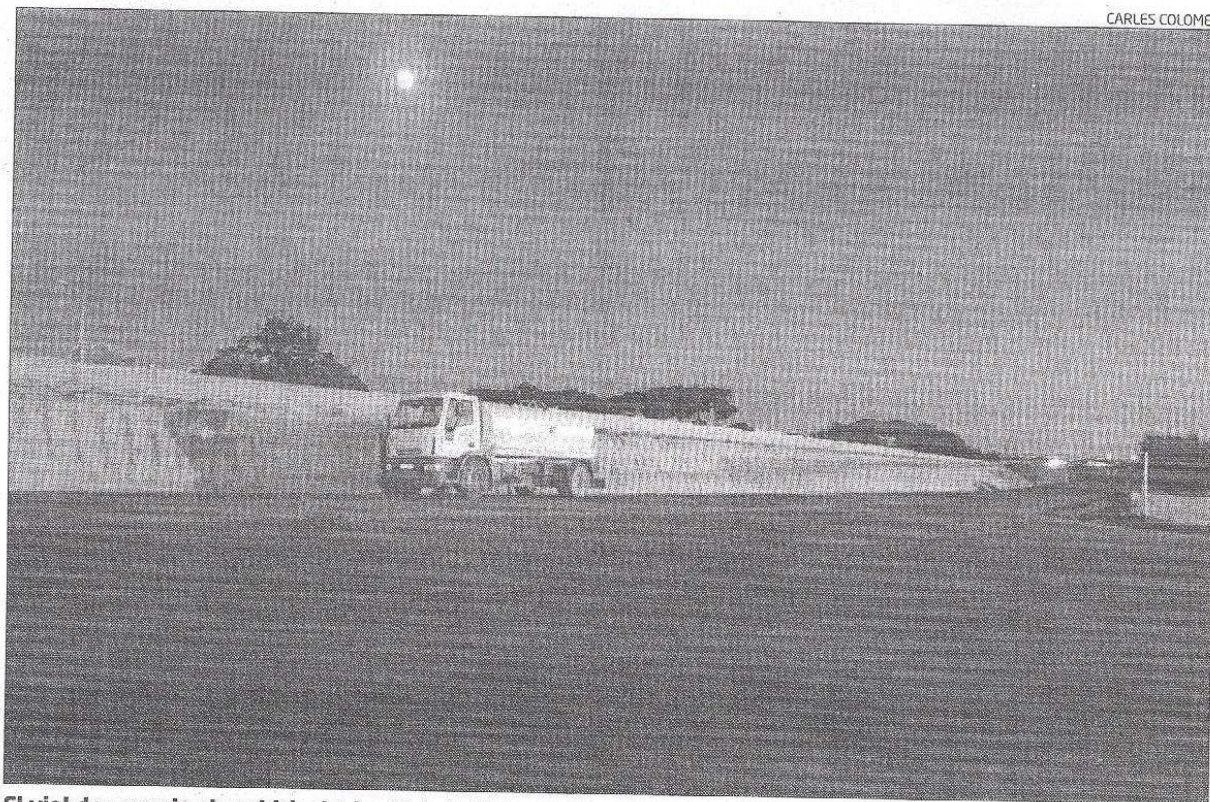
## LA XIFRA

**27** MILIONS D'EUROS

### El tram té 6,6 quilòmetres

El tram entre Sils i Caldes de Malavella té 6,6 quilòmetres i desdoblar-lo costarà gairebé 27 milions d'euros i es preveu posar-lo en marxa a finals del 2009. Les obres havien de començar fa dos anys però es van alentir per canvis d'última hora.

**El tram entre Sils i Caldes es preveu posar en marxa a finals del 2009, dos anys més tard del previst**



CARLES COLOMER

El vial de serveis absorbirà el trànsit de la N-II a partir de la setmana que ve.

trànsit que va cap a Girona o Barcelona es desviarà durant els 6,6 quilòmetres del tram entre Sils i Caldes pel vial de serveis de la futura autovia. Aquest tram d'obres de desdoblament es preveu posar en funcionament a finals de l'any 2009; tot i que ja porten uns anys de retard.

Aquest tram de desdoblament de la N-II presenta diferents punts singulars que obligaran a dotar la carretera de diferents estructures: un viaducte per resoldre el pas sobre la riera de Santa Maria, un altre pas que tren Barcelona-Portbou, la

connexió amb la carretera de Maçanet (la GI-555), i la que mena fins a Caldes (la GI-673). Ambdós nusos es resoldran amb passos superiors.

Les obres de desdoblament de la N-II entre Sils i Maçanet estan aturades des de fa uns dies perquè les obres s'han encarit. L'obra comptava amb un pressupost de 23,3 milions d'euros però, segons han publicat diversos mitjans aquesta setmana, s'han apujat un 20%. El subdelegat del Govern espanyol a Girona, Francesc Francisco-Busquets, conside-

ra que estan aturades perquè l'empresa no vol seguir fent els treballs fins que no es resolgui el sobrecost del desdoblament i va anunciar que es buscarà una solució ràpida. A aquest nou retard se li ha de sumar el que ja porten les obres, que van començar el mes d'abril, dos anys més tard del que s'havia previst.

Cal recordar que en el desdoblament de l'A2 entre Fornells i Caldes de Malavella, van començar les obres el març del 2004 i van inaugurar-se el 2007.