

Situen el Camp dels Ninots entre els grans jaciments peninsulars

Els arqueòlegs esperen trobar restes d'activitat humana

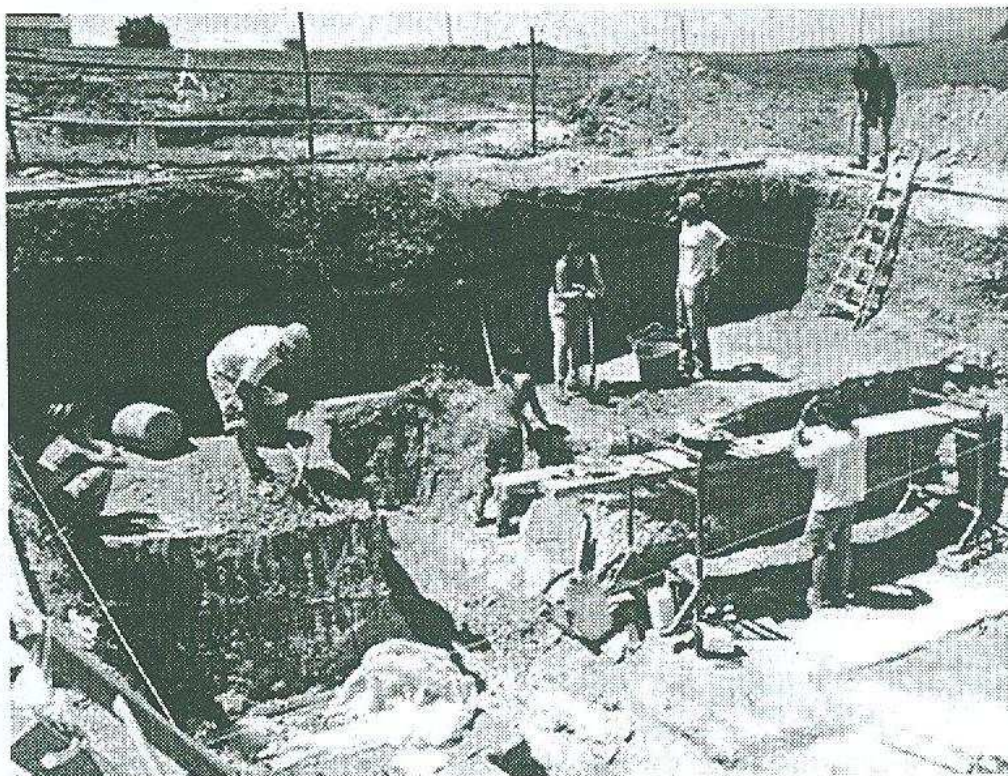
D.B., Caldes de Malavella

El tercer any de prospeccions al Camp dels Ninots, que està a punt d'acabar, ha confirmat la importància del jaciment, com a mínim des del punt de vista paleontològic ja que les restes vegetals i animals «*el fan el més important de Catalunya i dels més importants de la península*».

Així ho expliquen els arqueòlegs de la Universitat Rovira i Virgili de Tarragona a la pàgina web de Caldes de Malavella, però no volen donar més detalls fins la roda de premsa que han convocat per al dijous vinent.

Segons s'explica a la web Caldes.org, en la campanya d'enguany, desenvolupada durant tot el mes de maig, s'ha localitzat un nou nivell en el qual es tenen esperances de trobar restes d'activitat humana intensa i fòssils. Cal dir que fins ara s'han trobat eines de pedra però

■ **El bou primitiu trobat l'any passat té entre 3,5 i 4,5 milions d'anys**



EXCAVACIONS. Un aspecte dels treballs que s'estan duent a terme.

han estat troballes aïllades.

Els estudis del bou primitiu trobat l'any passat el situen al voltant de 3,5 i 4,5 milions d'anys d'antiguitat. Enguany s'ha trobat un nivell encara més antic amb abundants restes de tortugues, amfibis, peixos, insectes, rosegadors i matèria orgànica. D'aquesta troballa es desprèn que el clima en aquell temps era molt més temperat, humit i amb molta vegetació.

Per sobre de les restes del bòvids s'han definit dos nivells més, un dels quals correspon amb el període en què hi podria haver activitat humana. Incidint en el coneixement de l'entorn, s'han realitzat proves per definir la fondària del volcà i es preveu que aquest any la Generalitat col·labori en fer diversos sondejos a la zona per poder extreure seqüències senceres de 40 metres de profunditat.