

La Selva

MEDI AMBIENT

Caldes obre una deixalleria provisional a l'espera de la definitiva que es farà el 2006

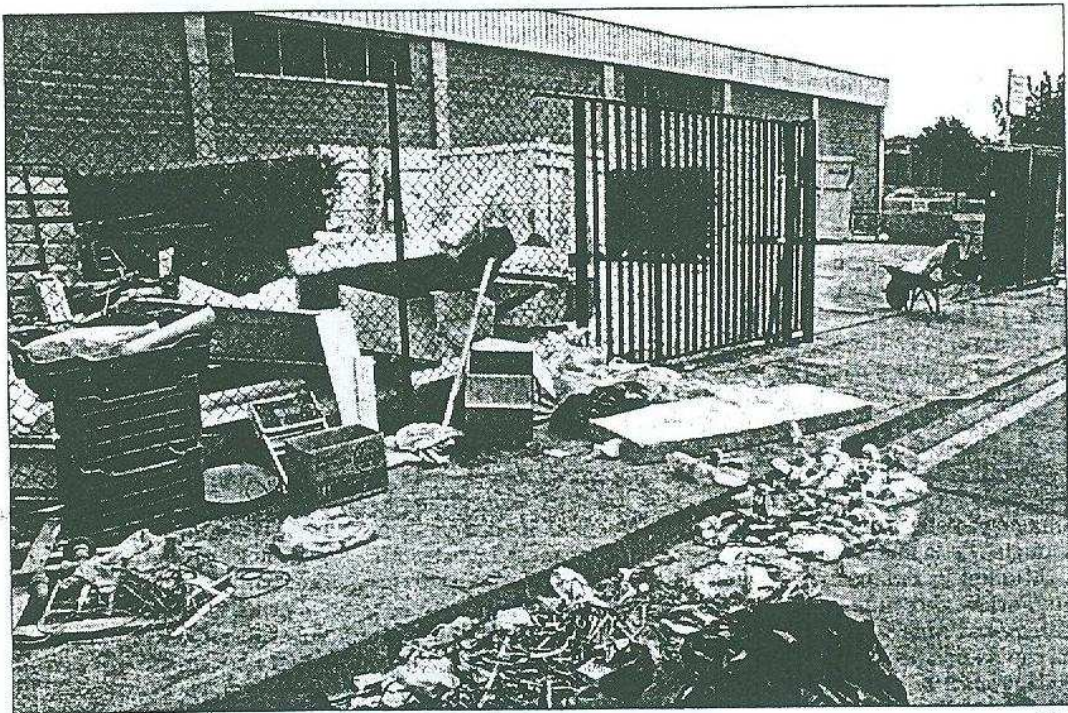
■ Caldes de Malavella ha passat de tenir un abocador a una deixalleria provisional que permet vuit classificacions diferents. Aquesta serà el pas previ a la instal·lació definitiva que s'espera construir en un any.

C. González, Caldes de Malavella. Caldes de Malavella ha posat en marxa un nou equipament, es tracta d'una deixalleria provisional, situada a l'avinguda Catalunya. La instal·lació donarà servei mentre no es faci la deixalleria definitiva, que està prevista per l'any vinent. El servei, que permet més de vuit classificacions diferents de deixalles, ha comptat amb una inversió de 18.000 euros i ocupa una superfície d'uns 900 metres quadrats. Les classificacions són per a pneumàtics, per a pintures, per a olis i per a bateries de cotxes, entre d'altres.

Segons va indicar el regidor d'Obres Públiques de l'Ajuntament de Caldes, Miquel Casas (CiU), els mesos d'estiu seran els «mesos d'aprenentatge perquè la deixalleria arribi al seu ple funcionament, a partir del setembre». L'equipament pretén donar un servei de recollida de residus acurat i complet, per la qual cosa el personal municipal orienta els veïns del poble, programa la recepció de les deixalles i en fa la gestió.

Fins ara, l'horari d'abocament de residus és, els dies feiners, de tres a cinc de la tarda i els dissabtes al matí. Tot i això, segons

■ Ara està en període de proves i el setembre s'ampliarà l'horari d'atenció al públic



IRIS

DEIXALLERIA. L'equipament, que ha comptat amb una inversió de 18.000 euros, substitueix l'antic abocador.

Casas, pel setembre es pretén ampliar l'horari els matins dels dies laborables.

«Hem de conscienciar la ciutadania»

Per la seva part, el regidor de residus de la localitat, Josep Fontané (CiU), va parlar de l'actual deixalleria de l'avinguda Catalunya que, «de moment està

sent molt ben acollida tot i que encara tenim feina per conscienciar la població, que és el que més costa, encara que la participació està essent com ens l'esperàvem». A més, i respecte a aquesta conscienciació, el regidor de Residus de Caldes va demanar que l'organisme del Consell Comarcal de la Selva «ajudi les pe-

tites poblacions a implicar els ciutadans en la classificació de les deixalles». «I sobretot sabent que Caldes va ser la pionera en fer la recollida selectiva», va puntualitzar. Segons Fontané, «fer recollida selectiva és evitar contaminació, no pas guanyar diners, perquè el transport a vegades supera l'import de la deixalla».

Fins ara, Caldes de Malavella disposava d'un abocador municipal, on tothom qui tenia algun material per llençar ho portava allà. Tot i això, segons el regidor de Residus de Caldes, «l'abocador ens costava molt car perquè el transport de materials és elevat i a més venia gent de fora a llençar les deixalles». No obstant això, ara la procedència dels residus està més controlada: tothom qui porta material està obligat a identificar-se. D'aquesta manera, es limita el servei als habitants del municipi i es restringeix a d'altres que venien d'altres poblacions.

■ La nova instal·lació estarà en un any

La instal·lació provisional és el pas previ a la construcció d'una deixalleria definitiva a Caldes de Malavella que, segons el regidor d'Obres Públiques, Miquel Casas, «el major problema, més que els diners, és la localització perquè al municipi tenim petits trossos de terreny però no tenim un lloc ideal, que sigui cèntric i que alhora no molesti ningú».

Segons el regidor d'Obres Públiques, aquestes instal·lacions suposarien un cost d'uns 72.000 euros. Pel que fa a les deixalles

que s'han anat recollint aquests dies, a la deixalleria provisional, segons el regidor de Residus, Josep Fontané, la majoria responen a cartró i fusta «i només ens hem trobat amb menys d'un 5% de la població que no hi ha volgut col·laborar o que es comporta de manera incívica, però això es dona a tots els pobles». A més, per Fontané és «essencial que la gent sàpiga que la recollida selectiva val diners perquè el preu del transport és elevat».