

Renfe renta «la cara» a les estacions de Sils i Caldes de Malavella

S'executen les reivindicades obres de remodelació de l'edifici i de les andanes

ANNA PUIG / Sils / Caldes de Malavella

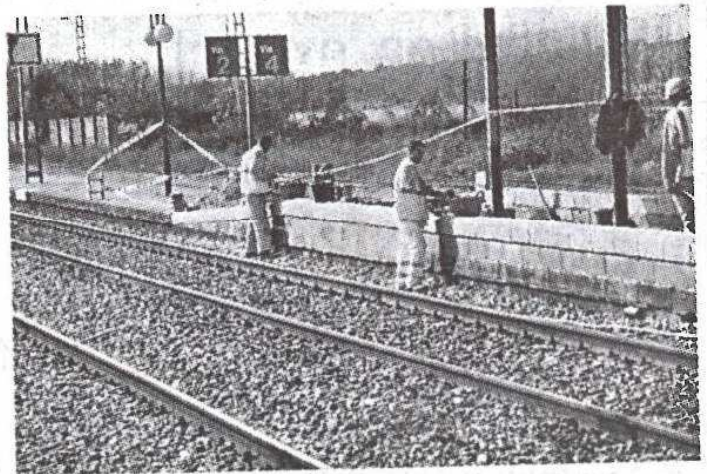
● Renfe ha iniciat les reivindicades obres de restauració a les estacions de Sils i Caldes. L'edifici de Sils, que feia tres anys que estava acordonat pel perill de desprendiments, es reforma completament i a Caldes s'estan millorant les andanes i els passos de l'estació.

Es tracta de dues de les estacions que registren un major nombre de passatgers a la demarcació i es conservaven en un estat deplorable, fet que va motivar les reiterades queixes dels usuaris i dels ajuntaments. A Sils, les obres, pressupostades en 321.755 euros, ja estan a punt de finalitzar. El projecte comporta la reconstrucció dels relleus de les finestres i pòrtics i la reparació de balustrades, elements ornamentals, revestiments i acabats. Es canviaran també tots els serveis i s'instal·laran màquines d'auto-

venda, quadres d'informació i un innovador sistema d'interfonia que facilitarà la comunicació dels viatgers amb un punt de control central. Renfe ha cedit un 40% dels baixos de l'edifici a l'Ajuntament, el qual també va adquirir uns terrenys davant l'estació que es convertiran en zona verda i aparcaments.

A Caldes de Malavella, la setmana passada van començar les obres per pujar el nivell de les andanes, que en ser tan baixes havien causat algun incident, i millorar els passos que travessen les vies.

LES OBRES



► **Operaris treballant a Caldes.** Els usuaris de Caldes de Malavella *conviu*en aquests dies amb els treballadors que fan les obres de restauració de les andanes i passos de les vies. Les obres van començar la setmana passada. / A.P.



► **Nova taquilla per a la venda de bitllets a Sils.** L'estació ha estat tancada al públic i ara només està en servei una nova taquilla que s'ha construït al costat de l'edifici i on es realitza la venda de bitllets. / A.P.