

ÉS EL PRIMER COP QUE S'HO PLANTEJA OBERTAMENT

# La Generalitat estudia desdoblar totalment l'Eix Transversal

El Parlament ha encarregat un informe per saber el flux de vehicles d'aquesta carretera

DdeG

Vic

□ La direcció general de Carreteres ha encarregat a l'empresa Gisa la redacció d'un estudi sobre el desdoblament de l'Eix Transversal entre les Oluges (prop de Cervera) i Girona. Aquest és el primer cop que la Generalitat es planteja de manera oberta la possibilitat d'ampliar fins a dos carrils per banda la totalitat d'aquesta carretera.

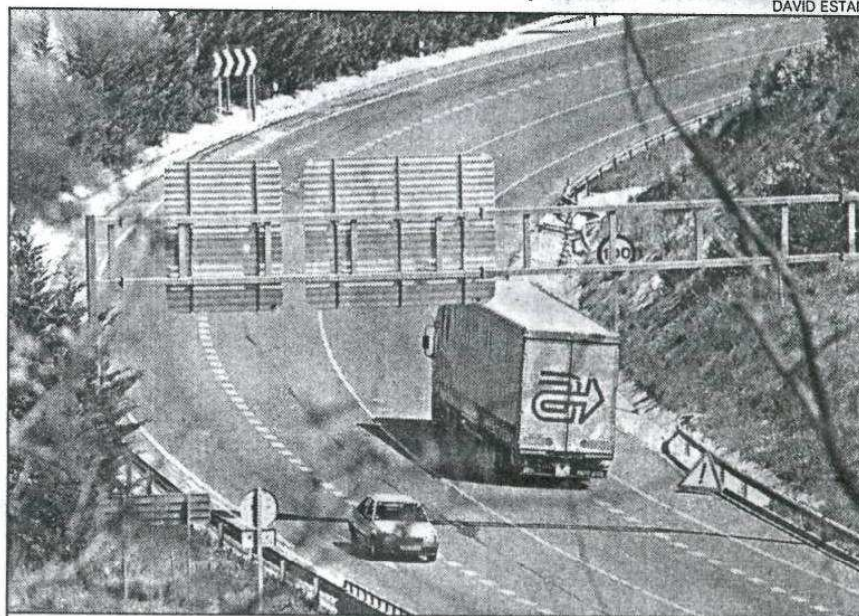
Fins ara, tant el director general de Carreteres, Jordi Follia, com el conseller de Política Territorial i Obres Públiques, Pere Macies, sempe havien dit que el tram

de l'Eix que uneix les localitats de Manresa amb Vic es podria desdoblar però que, en canvi, el traçat que uneix Vic amb Girona l'ampliació seria geogràfica, és a dir, a través de la construcció de l'eix Vic-Olot.

## El PP vol el desdoblament

Aquest estudi encarregat pel Parlament ve donat per la votació que es va dur a terme el passat 9 de maig en la Comissió de Política Territorial, on el PP va votar junt amb els partits de l'oposició a favor de desdoblar tot l'Eix Transversal des de la demarcació de Girona fins a la de Lleida.

Ara, la Generalitat ha realitzat



DAVID ESTANY

**Eix Transversal.** La Generalitat es planteja la possibilitat de desdoblar-lo.

l'informe per determinar la situació de la xarxa viària actual, la demanda de trànsit existent i les xifres d'accidentalitat. A l'hora de posicionar-se en contra de l'ampliació de l'Eix Transversal, la Generalitat sempre havia esgrimit que la intensitat del trànsit no era prou important. Com que l'estudi tindrà en compte aquesta variable – a més de la d'accidentalitat – podria arribar a contradir el que ha estat assegurant des que va començar aquest debat el Govern de Catalunya.

El Pla de Carreteres considera

que el desdoblament és necessari a partir d'una intensitat mitjana de 15.000 vehicles diaris. Per la seva banda, la Generalitat sempre ha mantingut que el màxim flux que passa per aquesta carretera és de 10.000.

L'estudi del Govern, que estarà a punt a finals d'aquest mateix mes de setembre valorarà també si fa falta o no desdoblar l'Eix Transversal en la totalitat del seu traçat. En cas afirmatiu, està previst que el projecte constructiu estigui fet en un termini màxim de tres anys i mig.