

DONACIONS PARTICULARS HAN PAGAT PART DE LES OBRES

La parròquia de Caldes rehabilita les golfes de l'església per fer-hi locals

Les reformes costaran més de sis milions

JORDI CAMPS

CALDES DE MALAVELLA

□ La parròquia de Caldes ha iniciat un projecte de reforma de l'església de Sant Esteve amb l'objectiu d'aprofitar les golfes per a locals per a les activitats parroquials. Les obres, que tenen un pressupost de 6.256.140 pessetes se centren en rehabilitació de les golfes de la nau lateral del temple per construir-hi els quatre locals, però afecten també la planta baixa i la formació d'un altell situada entre les golfes i la planta principal.

Actualment ja estan construïts els accessos a les golfes, on abans de la reforma només s'hi podia accedir a través d'una porta situada a l'exterior del temple.

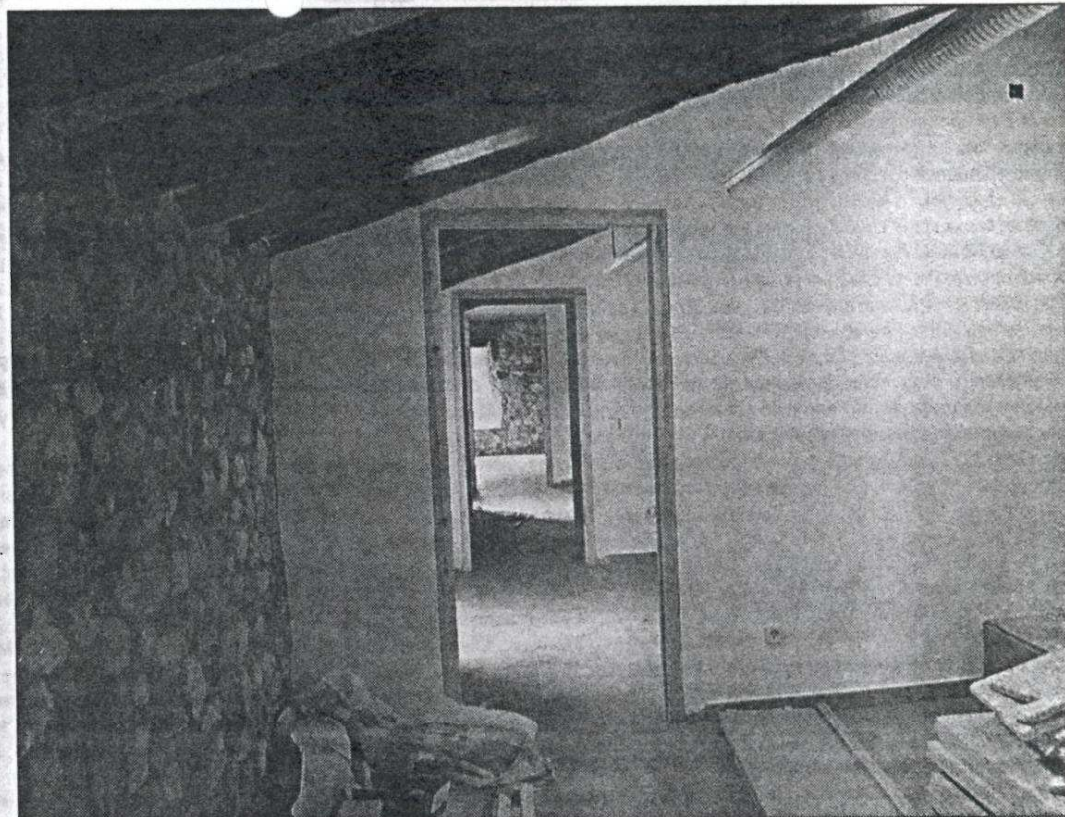
En total s'està rehabilitant una superfície de 154 metres quadrats, dels quals 124 corresponen a la rehabilitació de les golfes, 10 a la planta baixa, i 20 a la formació de

l'altell. L'actuació s'ha fet sense alterar ni modificar l'estructura general de l'església ni els seus paràmetres externs, com són façanes i coberta.

El rector, Emili Bohigas va mostrar la seva satisfacció perquè un cop finalitzada l'actuació la parròquia tornarà a comptar amb un espai propi on realitzar les seves activitats. Segons va explicar el mateix Bohigas, des de l'enderroc de l'edifici de la rectoria, que estava adossat a l'església, la parròquia s'havia quedat sense locals propis.

Donacions de particulars

Bohigas va explicar que les obres s'han finançat gràcies a les donacions de particulars, «estic molt satisfet perquè hem pogut recollir més de sis milions de pessetes gràcies a les donacions de particulars, juntament amb l'ajuda del Bisbat i de l'Ajuntament de Caldes». Bohigas no va poder preci-



Reforma a l'església. L'actuació permetrà a la parròquia comptar amb quatre locals per realitzar-hi activitats.

sar quan finalitzaran les obres: «Actualment hi ha molta feina en la construcció i molt cops els paletes es veuen obligats a fer altres feines i ajornar la reforma de l'església». El rector va assegurar que «no tenim pressa per finalitzar les obres»

Bohigas va afegir que el nou espai, a més de servir per a les activitats pròpies de la parròquia, «el podran utilitzar les entitats que ens ho demanin».

L'església parroquial de Sant Esteve és un edifici d'estil romànic

de final del segle XI i inici del XII. De planta basilical i tres absis, el campanar de torre quadrada i el temple destaca també pel pla de la façana, d'estil renaixentí, poc freqüent a les comarques de