

# COMARQUES

## ENSENYAMENT

### Tres escoles gironines hauran de començar el curs amb part de les instal·lacions en obres

Són de Lloret, Caldes i Montagut, i a Sant Jaume de Llierca i Ger encara han de començar

NÚRIA ASTORCH

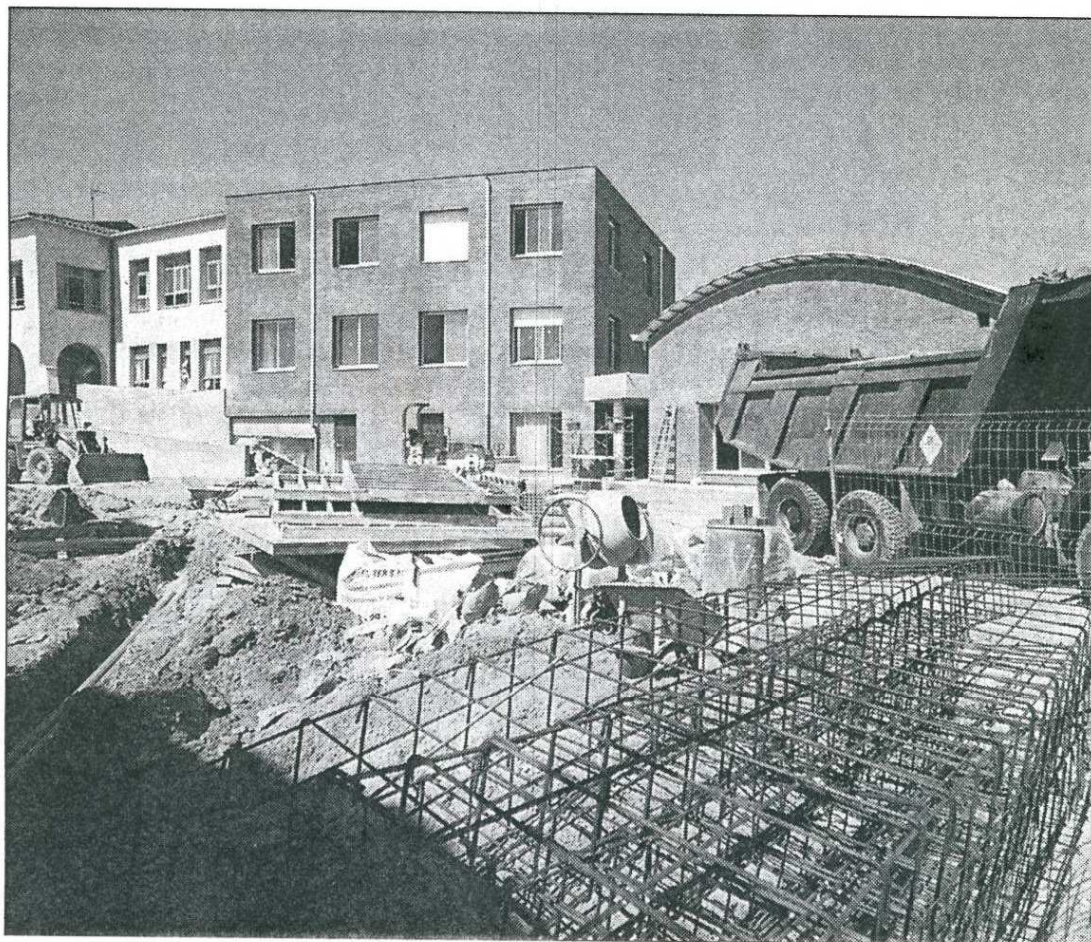
■ **Girona.**— Les obres d'ampliació que s'estan duent a terme als col·legis Pompeu Fabra de Lloret de Mar, Sant Esteve de Caldes de Malavella i Mont Cós de Montagut, les

quals havien d'estar enllestides per a l'inici del nou curs escolar, no estaran a punt per al dia 15 de setembre. Les obres que s'havien de fer aquest estiu als col·legis de Sant Jaume de Llierca i Ger encara no s'han iniciat.

El delegat d'Ensenyament, Àngel Guirado, ha assegurat que aquesta situació no serà un impediment per a l'inici de les classes però ha reconegut que a Montagut hauran de començar el curs en locals alternatius.

El mes de juliol es van emprendre les obres d'ampliació de l'escola de Montagut, projecte pressupostat en 19 milions de pessetes i que compren la remodelació de dues aules i la construcció d'un menjador, un porxo i uns lavabos nous. Fonts de l'associació de pares d'alumnes (APA) han explicat que, tot i que s'hi ha estat tot l'estiu treballant, l'obra no estarà enllestida fins a final d'octubre. Mentre durin els treballs, les classes de 3r, 4t, 5è i 6è de primària s'impartiran a la sala de la biblioteca municipal —en els últims set anys aquest espai ja ha estat utilitzat com a aula— i el servei de menjador s'instal·larà al casal del poble. Les mateixes fonts han indicat que la utilització d'aquests espais alternatius no representa un problema perquè estan al costat mateix de l'escola i que un cop feta l'obra «quedarà un col·legi nou».

«Els caps d'obres ens han promès que per el dia 15 estarà tot acabat però la veritat és que sóc una mica escèptic al respecte», ha confessat el cap d'estudis de l'escola de Caldes de Malavella. De fet, l'empresa adjudicatària de les obres va arribar a plantejar que s'allarguessin dos dies les vacances d'estiu per tal de garantir que els treballs estiguessin acabades per al 15 de setembre, proposta que va ser rebutjada pels pares. Amb una inversió de 190 milions de pessetes, s'ha rehabilitat l'edifici vell i s'ha construït una part completament nova. «Començarem puntualment el dia 15 però quedaran coses per col·locar i imagino que els tres primers dies anirem de bòlit. Hi haurà alguna aula, com per exemple la d'in-



Les obres a l'escola de Caldes de Malavella, a finals de la setmana passada. Foto: MANEL LLADÓ.

formàtica, que no es podrà fer servir fins a final de setembre», ha exposat el cap d'estudis.

#### Obres no començades

Els treballs d'ampliació de les aules i dels serveis al col·legi Les Escameses de Sant Jaume de Llierca —pressupostat en 15 milions— i la rehabilitació de l'edifici del col·legi Santa Coloma de Ger —valorat en 22 milions— no s'han començat. El delegat d'Ensenyament ha explicat que hi va haver problemes per con-

tractar les empreses constructores i que en aquests moments les dues actuacions estan adjudicades i es començaran d' immediat. Guirado ha afegit, però, que l'execució de les obres és compatible amb la marxa del curs. «Mentre durin les obres els alumnes s'hauran d'ajustar als espais que té el centre i respectar les mesures de seguretat que s'apliquin», va manifestar el delegat d'Ensenyament.

En obres que s'han realitzat durant l'estiu i que tindran una

incidència en el nou curs escolar, el Departament d'Ensenyament ha invertit, a les comarques gironines, 800 milions de pessetes. D'aquest quantitat, 440 milions s'han destinat a l'execució d'actuacions pertanyents al capítol de reformes, millores i ampliacions (RAM) —entre les quals es troben incloses les obres de Montagut, Sant Jaume de Llierca i Ger— i 360 milions més s'han invertit en la instal·lació de 31 mòduls prefabricats en 24 centres.