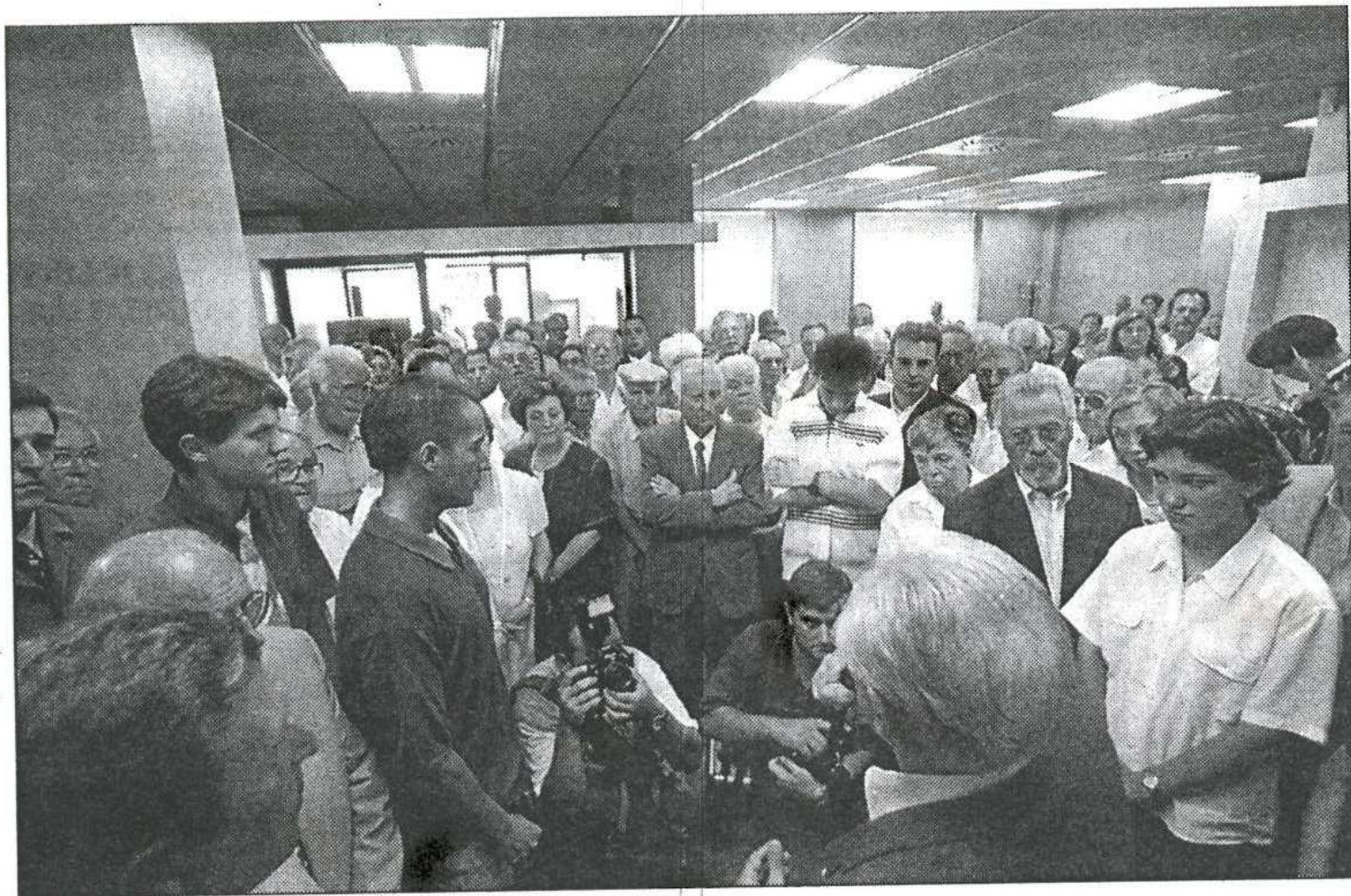


## EQUIPAMENT

### Samaranch inaugura un Esplai de Gent Gran a Caldes de Malavella

■ Caldes de Malavella.— Joan Antoni Samaranch, president de la Caixa d'Estalvis i Pensions de Barcelona i del Comitè Olímpic Internacional, va inaugurar ahir a la tarda un Esplai de Gent Gran a Caldes de Malavella. Centenars de persones van assistir a la inauguració d'aquest centre, que té una superfície de 350 metres quadrats i disposa de sales d'activitats, aula d'informàtica i mediateca. També estarà equipat amb un terminal informàtic desenvolupat per la Fundació «la Caixa», anomenat Punt Blau, amb pantalla tàctil i d'utilització molt senzilla. A l'acte també van assistir-hi Lluís Montreal, Rafel Garcia i Empar Rosselló. / EL PUNT



Samaranch, d'esquena, durant la inauguració de l'Esplai de Gent Gran. Foto: LLUÍS SERRAT.