

LA RUTA MODERNISTA (29)

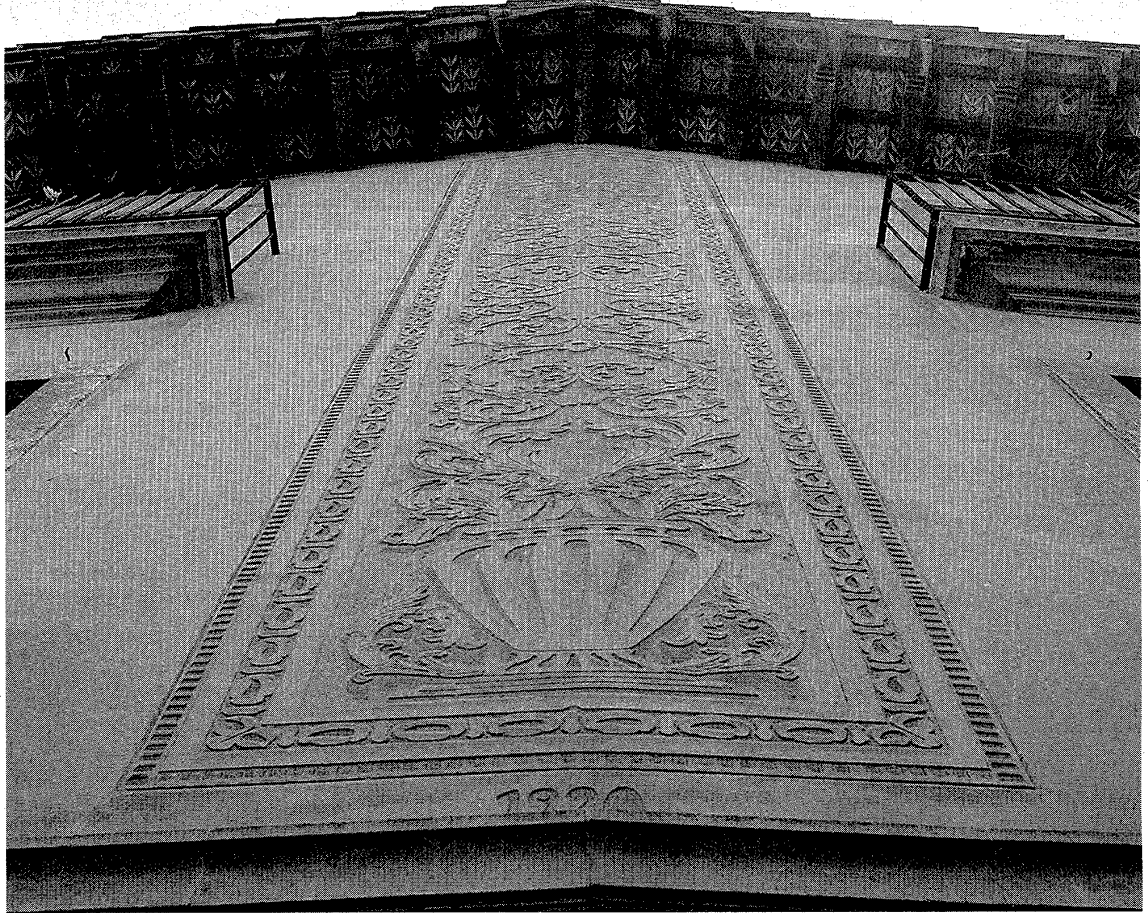
En el interior de la Selva

Las localidades cercanas a las Guilleries y el Montseny reúnen algunos edificios modernistas

GISELA PAIRÓ
La Selva

En los municipios del interior de la Selva, donde el paisaje marítimo de Lloret o Tossa de Mar se transforma en vegetación montañosa, se conservan algunos edificios modernistas. La ruta por esta comarca concluye esta semana en las localidades cercanas a las Guilleries y al Montseny.

Desde Girona, la primera localidad que encontramos siguiendo la N-141 es Anglés. Aquí se han conservado dos edificios con características propias del estilo modernista. Uno de ellos es Can Cendra, obra del arquitecto de Girona, Rafael Masó. Esta casa se encuentra en el núcleo histórico de Anglés, en el número 31 de la calle de Avall. Aunque la construcción data de los siglos XVIII y XIX, Masó fue el encargado de realizar una profunda reforma de este edificio entre 1913 y 1915. A pesar de que su estilo apunta ya hacia la racionalidad novecentista, aún aparecen algunos rasgos modernistas. Esta época coincide con la evolución estilística de Masó



RAFAEL BOSCH

Detalle de los espectaculares esgrafiados modernistas del arquitecto Rafael Masó, en la fachada de Can Cendra situada en el núcleo histórico de Anglés

En Sant Hilari, una de las casas que se conserva es Villa Josefina, conocida como torre de los Bojos, que alberga un convento

y la búsqueda de un lenguaje propio que le alejará del modernismo y le consagrará como el arquitecto novecentista por excelencia. En Can Cendra se observan puertas adinteladas, hierro forjado con decoración vegetal y geométrica en las barandillas, uso de la cerámica esmaltada de diversos colores y los espectaculares esgrafiados del centro que presiden toda la fachada.

Otro edificio de interés en Anglés, es Can Pujol. Esta casa se encuentra en la plaza Major. Lo más llamativo de Can Pujol es el falso balcón que remata la construcción: la cornisa consta de una serie de ondas y el espacio entre cada una de ellas se llena con barandillas de hierro forjado.

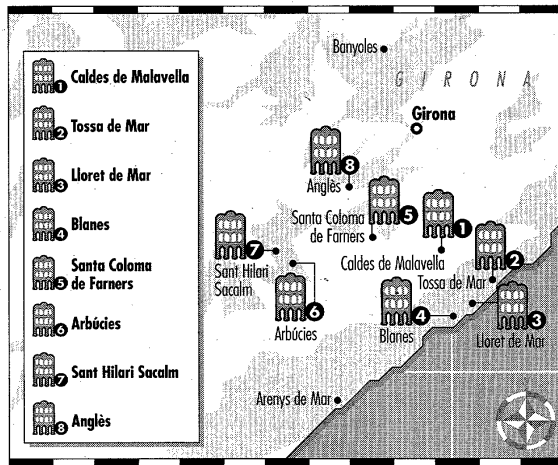
Desde Anglés, se toma la C-542 para acceder a Sant Hilari Sacalm. Ahí, la masía El Soler fue restaurada también por Masó, a principios de siglo. Aunque el exterior casi no fue objeto de reforma, la decoración interior de la casa cambió radicalmente. Muebles monumentales, detalles de hierro forjado y cerámica en las paredes, constituyen el eje principal de esta reforma modernista.

En Sant Hilari también se conservan algunas casas en el paseo de la Font Vella; destaca Villa Josefina,

■ EL DATO

La ruta

El recorrido modernista por la Selva comenzó en Caldes de Malavella, donde existen diversos edificios de interés como el balneario de Vichy Catalán o la casa Rosa. En Tossa de Mar se encuentra Can Sans, mientras que en Lloret destaca la iglesia parroquial, el conjunto de Sant Pere del Bosc y el cementerio. En Blanes se conserva Can Tordera. De Santa Coloma de Farners, remarcamos el antiguo casino, Cal Fabricant y otras residencias privadas. Y hoy nos hemos centrado en las de Anglés, Arbúcies y Sant Hilari Sacalm



LA VANGUARDIA

conocida también como torre de los Bojos, que desde su construcción en 1908 alberga un convento. Se trata de un edificio de enormes dimensiones y su interés radica en pequeños detalles modernistas, más que en su conjunto en general. A siete kilómetros de Sant Hilari se encuentra la torre de Villavecchia, construida por el arquitecto de la burguesía barcelonesa y miembro destacado de la escuela eclectista contemporánea al modernismo, Enric Sagnier Villavecchia. Más que una casa, se trata de un castillo que, dado su estilo ecléctico, presenta elementos de diferentes estilos.

Desde Sant Hilari, la misma carretera comarcal conduce a Arbúcies. Allí se encuentra Can Bosch, en la calle Camprodon, 59. Esta casa fue construida en 1907 y cuenta con unos originales ventanales, unos acabados en semicírculo y otros en formas geométricas. ●

T'estalvies 400.000 ptes.

GAMMA PEUGEOT 306

Tu tries.



3 15 PORTES



SEDAN



BREAK

Per a tota la gamma Peugeot 306, inclou impostos, transport, promoció i Pla Prever. Vàlida per vehicles en estoc a Catalunya fins a final de mes. Promoció no acumulable.

GICAUTO, S.A.

Ctra. Nacional II, Km 710.700. 17458 FORNELLS DE LA SELVA (Girona)
Tels. 972 47 64 75 i 972 47 63 16 / Fax 972 47 64 90

EL SEU CONCESSIONARI PEUGEOT



PEUGEOT