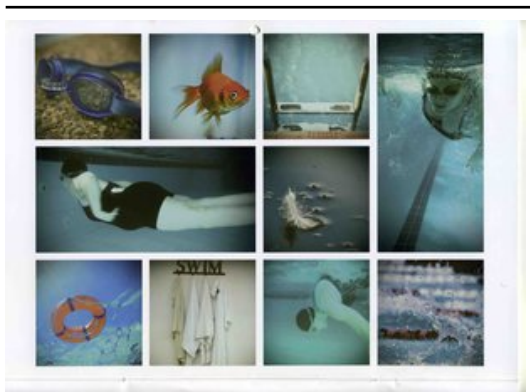


# Persones amb discapacitats il·lustren un calendari



Les fotos d'un dels mesos del calendari. Foto:  
CONSORCI DE BENESTAR SOCIAL DEL PLA DE  
L'ESTANY .

El calendari del 2013 que ha editat el Consorci de Benestar Social del Pla de l'Estany porta per títol Jo, com tu i està dedicat al concepte d'igualtat. Les il·lustracions per cada mes i la pàgina d'introducció són de tretze dones amb algun tipus de discapacitat que mostren precisament algunes de les seves capacitats: fer un programa de ràdio, arreglar-se per sortir al carrer, nedar, ser feliç amb la seva parella, treballar en el manteniment de zones verdes, gaudir de les sensacions, viatjar... Hi han col·laborat diverses entitats del Pla de l'Estany que treballen amb persones amb discapacitats: Mas Casadevall, COIET, Fundació Estany, Junts i Endavant, Escenaris Especials, Mifas i ONCE. És el sisè any que el consorci edita un calendari per sensibilitzar la societat. La presentació es va fer ahir, amb l'assistència de la representant a

Girona de l'Institut Català de les Dones, Fina Surina.

Publicat a:

-El Punt Avui. Comarques Gironines 20-12-2012 Pàgina 5

Font del document:

[http://www.elpuntavui.cat/noticia/article/2-societat/5-societat/604076-persones-amb-discapacitats-il·lustren-un-calendar-i.html?piwik\\_campaign=rss&piwik\\_kwd=m&utm\\_source=rss&utm\\_medium=m&utm\\_campaign=rss](http://www.elpuntavui.cat/noticia/article/2-societat/5-societat/604076-persones-amb-discapacitats-il·lustren-un-calendar-i.html?piwik_campaign=rss&piwik_kwd=m&utm_source=rss&utm_medium=m&utm_campaign=rss)