

● esquí náutico

Hoy se inician en Banyoles los Campeonatos de España

A las ocho se disputan las semifinales de slalom y por la tarde las de figuras

NÚRIA SALA

Ayer se cerraron las inscripciones para el campeonato de España de esquí náutico, que se inicia hoy en las aguas del lago de Banyoles. Durante la jornada de ayer jueves, los equipos y clubs que quisieron realizaron algunos entrenamientos si bien éstos no habían sido previstos. Para hoy la competición nacional dará inicio con las semifinales.

Slalom y Figuras

Si bien hoy se decidirán ya los finalistas del campeonato de España de clásicas en las modalidades de slalom y figuras por un lado, por otro, con las semifinales quedarán confirmados según las clasificaciones obtenidas por disciplinas y categorías, los resultados del Campeonato de España interclubs, campeonato de España interfederaciones, así como también el Criterium nacional alevín.

Sábado y domingo, finales:

Para mañana sábado con la segunda jornada de la competición se decidirá lo respectivo en cuanto a la modalidad de saltos, cuya semifinal tendrá lugar a las ocho de la mañana. Por la tarde, se dispu-



Mañana, a las nueve, tendrán lugar las semifinales de saltos. (Foto SA.NI.)

tarán ya las finales del Campeonato de España de saltos a partir de las 16 horas. El domingo a las nueve de la mañana se celebrará la final de slalom, al mediodía la de figuras y a las 17 horas tendrá lugar la entrega de premios, en el mismo lago de Banyoles.

Serán premiados con trofeo y un diploma los dos primeros clasificados de cada disciplina y categoría, debiendo tomar parte en cada una de ellas un mínimo de tres partici-

pantes.

Debido a una falta de presupuestos por parte de la Federación española de esquí náutico, el campeonato nacional no ha podido disputarse en Vitoria tal y como estaba previsto. El CN Banyoles ha hecho todos los esfuerzos posibles para organizar la competición para la que se contará con embarcaciones fabricadas en la misma ciudad del lago.

● natación

Se disputó en Caldes el Criterium Interclubs

REDACCION

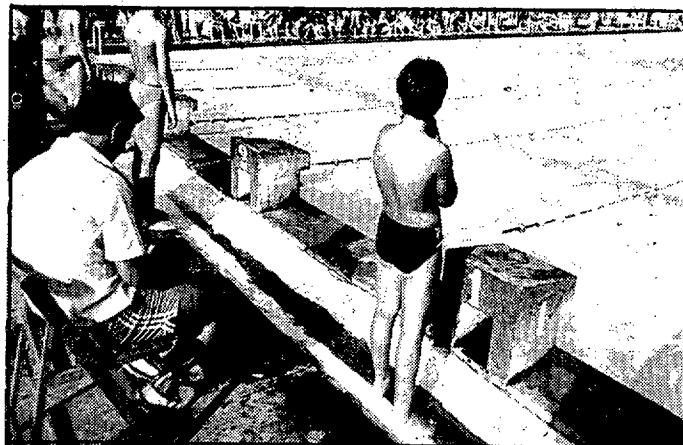
En jornada de mañana y tarde tuvo lugar el pasado fin de semana en la piscina municipal de Caldes de Malavella el Criterium Provincial Interclubs de piscinas descubiertas, con la participación de los equipos del Abadessenc, Anglès, Besalú, Caldes, Cassanenc, Castellfollit, Farners, Flassà, la Jonquera, Santjoanenc y Sarrià.

En las 68 series de esta olimpiada de la natación provincial, fueron varios los nadadores que rebajaron sus propias marcas. El Castellfollit y el Besalú hicieron acopio de medallas con 43 y 42 respectivamente seguidos del Caldes con 28, Cassanenc

con 27, Flaçà 21, Farners 11, Santjoanenc 10, Sarrià 9, Anglès 7 y la Jonquera 3 medallas.

El calendario oficial de pruebas de natación para esta temporada finalizará mañana sábado en las instalaciones del CN Olot, donde se celebrará el campeonato provincial, prueba cumbre de las competiciones de verano en Girona.

Asimismo este fin de semana se disputarán en Córdoba los campeonatos de España de promoción, donde participará el gerundense Salvador Vergés, toda una promesa de la natación sobretodo en la modalidad de braza.



Castellfollit y Besalú se repartieron 85 medallas.



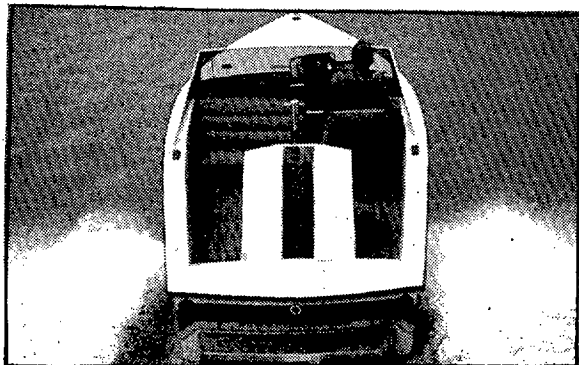
nautica banyoles, s.a.

FABRICA: Pol. «CAN TRULL VELL» Ronda Monestir, s/n. BANYOLES (Girona)
Telf. (972) 57 32 70 ESPAÑA

OFICINAS: Pol. Ind. Can CASTELLS C/Industria, s/n. - NAVE 2 CANOVELLES (Barcelona)
Telf. 849 63 77 Telex 51. 974 CVIN-E

BANYOLES 585

DISEÑADA ESPECIALMENTE PARA ESQUÍ NAUTICO

**PROPULSION**

Motor Mercruiser 260 C.V. interior, 3 Quillas de dirección, Pata de gallo reforzada, Timón con prensa estopas, Hélice 13 x 14 Super coup, Toma de agua con filtro auxiliar, 6 Salidas escape con silenciadores de neopreno, Palanca de mandos Mercruiser.

COMBUSTIBLES

Gasolina 93 - 96 N. Octanos, Equipo conversión gasolina - GAS para países de la CEE con depósito incorporado.

EQUIPO STANDARD

Asientos de posición, Bomba achique eléctrica, Extractor, Espejo retrovisor, Depósito combustible central con indicador, Encendedor eléctrico, Cuenta horas, Cuenta revoluciones electrónico, Indicador presión aceite, Indicador temperatura agua, Voltímetro, Llave contacto con alarma e indicador luminoso, Batería, Desconector de batería con indicador luminoso, 2 Speedometers de competición, Claxon con pulsador, Toma auxiliar 12 V. (ví-

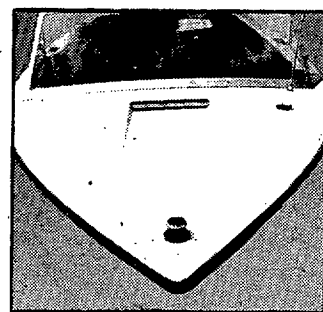
deo, luz emergencia bomba aceite motor), Palo esquí preparado para barra rail, s.s., Moqueta de polipropileno (tapicería estancada en asientos, acolchado laterales interiores), Plataforma de baño tapizada con moqueta, Decoración laterales y posterior según diseños, Toldo completo.

EQUIPO OPCIONAL

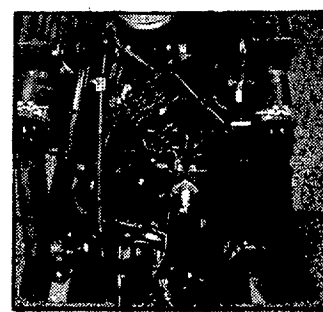
Rail, s.s. cuerda de freno eléctrica, Indicador posición timón, Indicador temperatura agua exterior, Indicador temperatura ambiente, Radio cassette, Speedómetro en capó motor, Doble extractor posterior, Barra de iniciación al esquí, Remolque especial con freno de inercia mano y emergencia, Equipo propulsión cromado, Indicador consumo combustible, Doble indicador nivel combustible.

Nació después de tres años de experiencias B5

«Está diseñado para la alta competición y como en España



Toma de aireación aerodinámica.



Motor 260 C.V. Intraborda.

no existía ningún lugar donde se construyeran, tiramos el proyecto en adelante. El Banyoles 585 cuenta con las prestaciones precisas para la práctica del esquí en zonas de aguas sin oleaje brusco, o sea pantanos, lagos, etc. Es una embarcación construida con políester y fibra de vidrio, con una eslora de 585 cm. y una manga de 206 cm. El motor es Mercruiser de 260 cv., con encendido electrónico, pudiendo funcionar alternativamente con gasolina o propano, en cuanto a se autorice».

De la misma manera se ha diseñado en Banyoles la embarcación para el mar con las mismas prestaciones que la anterior.

«Esta además está dotada de mayor confort para llevar pasajeros en plan turístico. Su nombre es Banyoles-Mar y tiene 510 cm. de eslora equipando también un motor Mercruiser de 260 cv. Ambas embarcaciones tienen una relación de peso potencia de aproximadamente 1 cv., de potencia por 4 kg. arrastrados».