

**L'envelat.** La reproducció en miniatura d'un envelat dels anys trenta, feta per en Jordi Barris de Salt, serà present a l'exposició sobre el món dels envelats que durant tots aquests dies de festa major es podrà veure a Caldes de Malavella. Aquesta reproducció ja fou present en l'exposició de «La vida quotidiana a Salt, cinquanta anys enrera». En la maqueta podem veure tots els detalls de construcció d'aquests antics envelats: els cordatges, l'estructura de fustam, la distribució interior, els colors tradicionals... tot un món típic i tradicional que es manté en alguns dels aspectes dels envelats actuals, encara que cinquanta anys d'evolució els han conferit una diferenciació en els materials i en les estructures.

## Exposició d'envelats durant els dies de la festa

L'exposició que va organitzar el Col·legi Oficial d'Aparelladors i Arquitectes Tècnics de Barcelona sobre el món dels envelats s'ha portat a la vila de Caldes de Malavella. Plafons amb fotografies antigues d'envelats i detalls constructius, un recorregut per la història dels envelats i conèixer les seves tradicionals tècniques constructives formaran el gros de l'exposició.

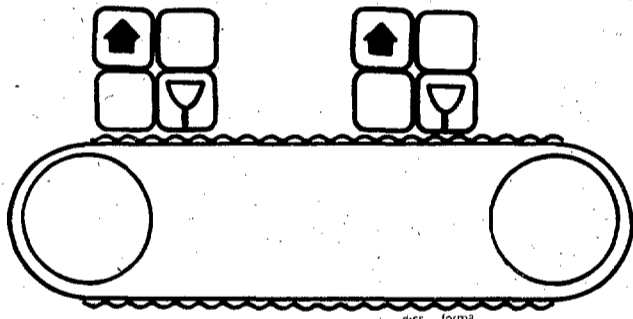
Durant aquests dies, però, aquesta exposició itinerant oferirà d'altres atractius que el servei de català, amb en Joan Boadas com a responsable, ha intentat d'aconseguir. L'entrada a l'exposició es farà per mitjà d'una cortina que imitarà l'entrada típica d'un envelat. A l'interior la visió d'una gran làmpada característica d'aquestes instal·lacions ens sorprendrà i ens portarà lentament cap a l'interior d'una llotja que s'haurà instal·lat a l'interior de l'exposició. Una llotja feta com els d'abans des d'on podem observar, a més, la reproducció d'un envelat dels anys trenta i una fotografia d'una orquestra dels anys vint que era originària d'Anglès.

### Els enveladors

No es pot parlar de festes majors sense parlar d'envelats. Des de sempre, les festes majors de Catalunya s'han organitzat entorn dels envelats. Els balls de societat, les trobades de les parelles, les mirades de les mares, els fox-trok, el vals, la rumba, el ball del fanalet, l'estrena de vestits, el sifó, la grasosa... han estat elements que es troben dins i fora dels envelats. Els qui aixecaven aquestes construccions eren els enveladors. Els enveladors generalment procedien de famílies camperoles o contractaven la feina d'un any per l'altre.

El nombre més important d'enveladors el trobaven en terres de Barcelona, com la mateixa Barcelona, Granollers, Molins de Rei, Badalona... i aquí a Girona els centres més importants els trobavem a Salt amb enveladors tan coneguts com en Barris, en Crous, en Ventura o en Pere Bota. Els enveladors no destinaven la seva activitat només a Catalunya, sinó que fins i tot es desplaçaven fins al País Valencià i Aragó.

CONSTRUCCIÓ I DISSENY  
DE TRANSPORTADORS ESPECIALS  
SOBRE COMANDA



**enRIC** METALL  
MECÀNICA

C/. Ponent, s/n. - Zona Industrial  
Tel. (972) 47 04 20 - 47 03 43  
CALDES DE MALAVELLA (Girona)

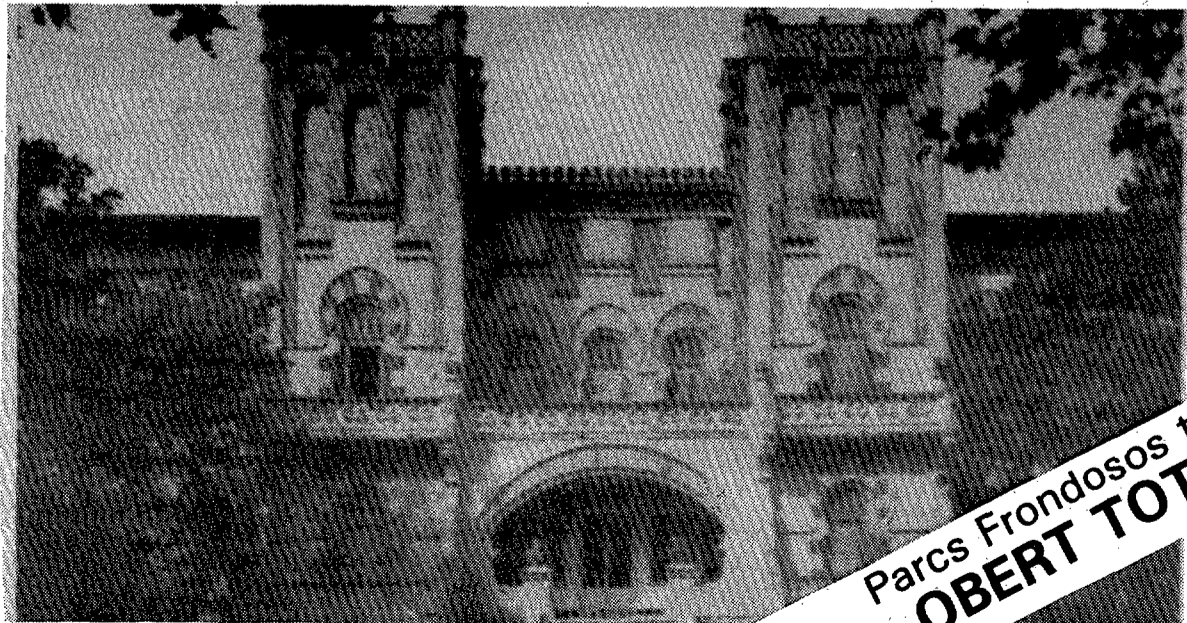
**hostal** RESTAURANT - BAR  
**esteba**

- HABITACIONS AMB BANY
- CALEFACCIÓ CENTRAL
- COMUNIONS-CASAMENTS

Davant zona esportiva  
Tel. (972) 47 00 55

Caldes de Malavella

## HOTEL BALNEARI VICHY CATALAN



Parcs Frondosos tennis  
**OBERT TOT L'ANY**

Balneoteràpia piscina instal·lacions modernes

Reserves: Tel. 47 00 00

CALDES DE MALAVELLA

