

Aprovat el Pla parcial, que afecta 17.000 m²

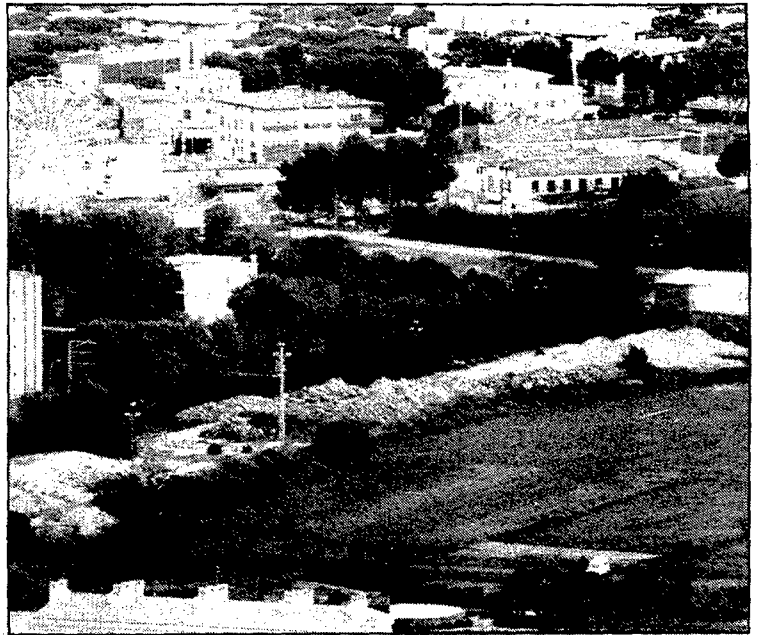
Platja d'Aro amplia el sòl d'ús comercial als Estanys

PLATJA D'ARO (Del nostre corresponsal, **Josep Maria Alejan-dre**). — L'Ajuntament de Platja d'Aro ha aprovat inicialment el pla parcial «Les escoles dels estanys», que afecta disset mil metres quadrats de terrenys compresos entre la carretera de Santa Cristina, el Rec de les Sorres i la carretera de Sant Feliu. El pla contempla la creació de zones verdes i una zona comercial-hotelera amb deu mil metres quadrats de sostre. El grup socialista s'hi oposa perquè entén que Platja d'Aro està quedant saturada de centres comercials.

Aquest pla contempla la creació de zones verdes a tot el conjunt del Rec de les Sorres, una altra al costat de les escoles, una darrera la discoteca Tiffany's, dues més darrera l'Eurocenter i una gran avinguda. Quant a construccions, el pla general preveu que aquesta extensa àrea de terrenys bàsicament estigui formada per una gran zona comercial hotelera i residencial, cosa que els regidors socialistes consideren perillós perquè Platja d'Aro està saturada d'establiments comercials. Josep Maria Bas explica a PUNT DIARI que hi

ha deu mil metres quadrats de sostre per equipaments comercials. «Ara bé, —assenyalà— això és optatiu i per tant no és obligat crear una immensa zona comercial que pugui perjudicar el comerç local existent. L'exposició pública i les al·legacions que s'hi presentin ens marcaran una mica la voluntat popular envers aquest projecte».

A excepció del PSC, la resta de grups polítics municipals estan d'acord amb la necessitat de creixement de Platja d'Aro a través d'aquest pla aprovat inicialment.



L'Ajuntament ha aprovat l'augment de sòl per a hotels i comerços. Foto: Joan Castro.

La carretera de Cassà a Caldes s'obrirà abans d'una setmana

CASSÀ DE LA SELVA (De la nostra Redacció, per **Xevi Xirgo**). — L'Ajuntament de Cassà de la Selva ha rebut diferents queixes de veïns, pel retard en les obres d'arranjament d'un pont de la carretera G-67431, que uneix Caldes de Malavella amb Cassà de la Selva i que des de les inundacions dels primers dies del mes passat està tallada al trànsit. L'alcalde, Josep Maria Dausà, assegurà que el departament de carreteres de la Diputació va comunicar-li que, «les obres s'allargarien pel període d'un mes». Un mes i mig després de les inundacions, aquest departament assegura que les obres estan molt avançades i que el trànsit es restablirà el dia vint-i-u.

Les pluges caigudes el quatre d'octubre feren que s'ensorrés el pont situat a l'entrada de Cassà de la Selva, a causa d'una riuada. Des d'aquell dia, els usuaris han de donar la volta per Llagostera, i doncs han de fer uns deu quilòmetres de més. «Ens hem de desplaçar diàriament, per qüestions de treball, entre aquestes dues localitats, i no pot ser que portem un mes i mig així», es queixen els usuaris. L'alcalde, Josep Maria Dausà, explica que la problemàtica no depèn del Consistori i que, per tant, quan reben alguna trucada en aquest sentit, així els ho expliquen.

El Departament de Carreteres de la Diputació ha invertit quatre milions vuit-cents mil pessetes a refer l'estructura del pont. «Estava pràcticament destruït, s'ha refet tot i hem aprofitat per fer-lo una mica més gran», diuen.

Exposició sobre bolets, demà, a Tossa de Mar

TOSSA. — L'Ajuntament de Tossa i l'Associació catalana de Micologia inauguraran, demà diumenge, una exposició sobre bolets a la casa de cultura de la localitat. L'exposició romandrà oberta fins dimarts de la setmana vinent i és previst que després de la inauguració es faci una projecció de diapositives per tal de donar a conèixer els tipus de bolets més abundants a la zona. L'acte es farà a les sis de la tarda.

SENYOR EMPRESARI

No VAGI DE BOLIT

Si la manca de finançament el lliga; si els alts interessos l'ofeguen; si mantenir l'estabilitat de la seva empresa se li fa costa amunt, no vagi més de bòlit i vingui a la Caja de Madrid.

Tenim solucions rendibles, consells molt pràctics i l'assessorament financer que vostè pot necessitar. Tot amb la professionalitat i garantia de la Caja de Madrid.

Posem molt d'interés a solucionar els problemes de la petita i mitjana empresa. Vingui a comprovar-ho.

servei integral

CAJA DE MADRID