

LA VIDA SOCIAL



Alguns dels treballs manuals de l'exposició instal·lada a la Casa Rosa de Caldes de Malavella.

# Inauguren una exposició de treballs manuals a Caldes de Malavella

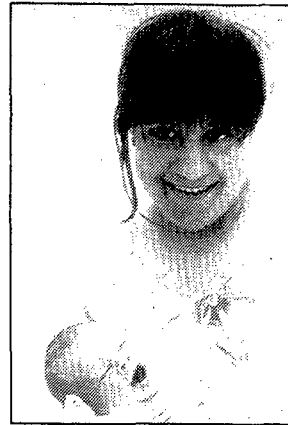
L'organitza el Casal d'Avis i serà oberta fins diumenge vinent

**MONTSE PRADAS**  
**■ Caldes de Malavella.**— El Casal d'Avis de Caldes de Malavella ha organitzat una exposició de treballs manuals realitzats i cedits per la gent de la població. L'exposició, que es va inaugurar oficialment divendres passat, es va obrir al públic ahir a les vuit del vespre. L'exposició, que restarà

oberta fins al dia 16 de juny, ocupa quatre sales de la Casa Rosa de Caldes i entre els treballs que s'hi poden veure hi ha vànoves de ganxet, postals de països de tot el món, vestits de batejar de fa 50 anys, mocadors pintats a mà i alguns pessebres, entre molts altres objectes. Una altra de les coses curioses que s'hi

poden veure són uns rams realitzats amb plomes de diversos animals. L'exposició és el segon any que es realitza i, segons Lourdes Garcia, membre de la comissió organitzadora, «ens hem decidit a tornar-la a fer per l'èxit que va tenir l'any passat i per la il·lusió que els fa als membres del Casal».

ELS NAIXEMENTS



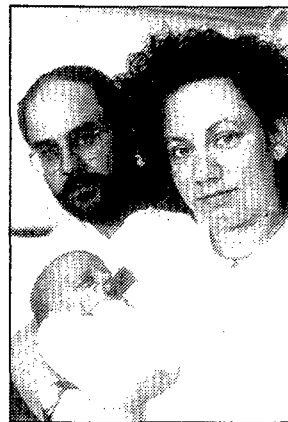
**Cadaqués**  
 — Francisco Antonio, fill de Maria Divina Araujo i d'Antonio Herrera. Va néixer el dia 3 de juny a l'Hospital de Figueres.



**Figueres**  
 — Isaac, fill de Rosa Espinàs i Casamiquela i de Raimundo Rosado Matas. Va néixer el dia 31 de maig, a l'Hospital de Figueres.



**La Jonquera**  
 — Maria Laura, filla de Montse Rodríguez i Verdager i de Joan Antoni González de la Cruz. Va néixer el dia 4 de juny a l'Hospital de Figueres.



**Figueres**  
 — David, fill de Pilar Grau i Cabrera i de Manel Vicente Carrascal. Va néixer el dia 29 de maig, a l'Hospital de la ciutat de Figueres.



**Figueres**  
 — Carolina, filla d'Isabel Mangas i d'Emili Pijola. Va néixer el dimarts dia 2 de juny, a l'Hospital de la ciutat de Figueres.

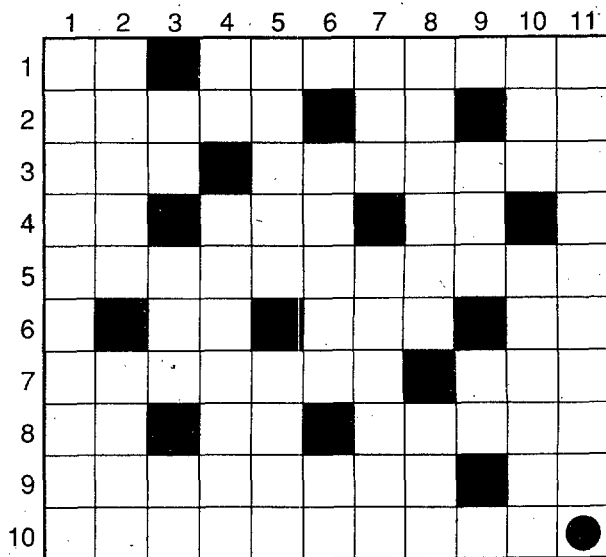


**Vilafant**  
 — Maria Angels, filla d'Amàlia Buxeda i Serra i de Manel Gutiérrez Crespo. Va néixer el dia 29 de maig, a l'Hospital de Figueres.

ELS ENTRETENIMENTS

ENCREUATS

GIRALT



**Horizontals:** 1.— Símbol d'un element químic de color blanc d'argent, tou, dúctil i malleable. Capir una cosa amb tot l'esforç. 2.— Burlar-se d'algú enganyant-lo. Gos. Nota musical. 3.— Període geològic. Vent fred i fort del nord-oest. 4.— Nom de consonant. Capgirat òrgan de l'olfacte. Acaben fent companyia. Preposició. 5.— Que no té por de res. 6.— La primera de totes. Municipi de la Cerdanya de França. Fan ras. Símbol químic d'un element metàl·lic que s'utilitza amb aliatges amb el ferro i com a filaments conductors en la indústria electrònica. 7.— Pintat imitant les vetes i pics del jaspí. Tret. 8.— Centre de cant. Pronominal. Manifesti respecte i submissió. 9.— Desfarà els nusos d'una corda. Vocal repetida. 10.— Indret plantat d'ametllers.

**Verticals:** 1.— Senyal que deixa el peu on ha trepitjat. 2.— Ho fem guerro per fer-ho contra el govern. Una forma d'anar. 3.— Nota musical. Una forma de pescar sense gos. Conec. 4.— Limiten la censura. Serp. 5.— Forjar, tramar, organitzar. Entre totes fan útil. 6.— Símbol d'un element metàl·lic sòlid, groguenc, bla i trencadís i molt tòxic. Passa de fora a dins. Contracció gramatical. 7.— Xeix. Una forma d'estar. 8.— Obra literària que censura i ridiculitza els vicis, les passions, etc., de les persones. De preu elevat. 9.— Símbol d'un element no metàl·lic, de color groc i trencadís. Molt poc freqüent. La teva. Vocal de passada. 10.— Altar. Seguir la manera de ser, d'un altre. 11.— Oficina on exerceix un relator.

**Solució de l'anterior:** 1.— Pa. Oprimits. 2.— Ataco. La. Et. 3.— Sis. Raonarà. 4.— Se. ATL. XI. R. 5.— Engrillonar. 6.— J. Ar. Nil. Sa. 7.— atieneB. sIP. 8.— De. Li. irruM. 9.— Escacada. AE. 10.— Saltironen.

SOPA DE LLETRES

En aquest requadre, hi podeu trobar vuit sinònims de la paraula **EMBOLIC**. Els hi podeu llegir d'esquerra a dreta, de dalt a baix, a l'inrevés i en totes les posicions possibles.

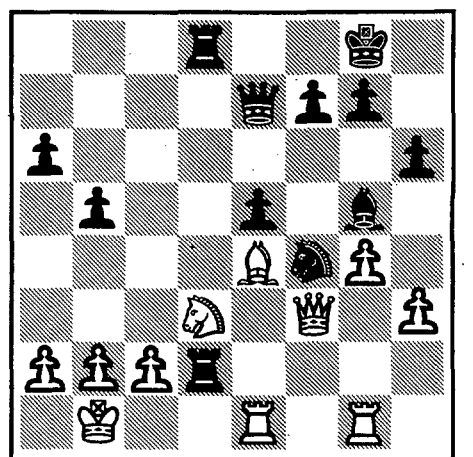
**Solució de l'anterior:** Odiós, repulsiu, hostil, desplaent, insult, molest, adust i malgustós.



ESCACS

JORDI ESCUDER

Les negres aconseguiran activar la seva torre de setena i guanyaran la partida.



**Solució de l'anterior:**  
 1. T6C+ PAxT  
 2. D8T+ i 3.  
 TxT mat.

VUIT DIFERÈNCIES

JOSEP PALMA



Solució de l'anterior: Lluna, pedra, ampolla, llengua, finestra, casc, peu i ombra.

JEROGLÍFIC

Ventijol.

**VOCAL BOLET**

Solució de l'anterior: Primílat (PRIM / FILAT)

**QUI ÉS?**

Homenatjà Ford.

**NO JUGUI ELS REIS**

Solució de l'anterior: Elcna de Borbó.