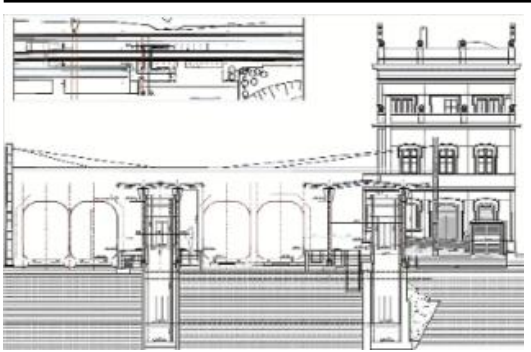


Els plànols del pas inferior de l'estació de tren de Caldes



Els plànols del pas inferior de l'estació de tren de Caldes

L'Ajuntament de Caldes de Malavella ha difós els plànols de construcció del pas inferior a l'estació de tren del municipi. Com ja va informar Diari de Girona, ADIF té previst iniciar l'obra per fer un pas inferior a l'estació de Caldes a primers de l'any 2015. L'empresa adjudicatària és Construccions Rubau, el pressupost de l'obra és de 3.129.018,12 euros i el termini d'execució és de 13 mesos. A més del pas subterrani, l'actuació també projecta instal·lar també dos ascensors accessibles des de cadascuna de les andanes que hi possibilitaran l'accés evitant escales i rampes. També

s'eixamplaran les andanes i s'elevaran mitjançant rampes per facilitar l'accés als trens, s'instal·laran marquesines i unes escales i rampes d'accés noves des de l'avinguda de Catalunya.

Font del document:

http://www.diaridegirona.cat/selva/2014/12/31/planols-del-pas-inferior-lestacio/703820.html?utm_source=rss