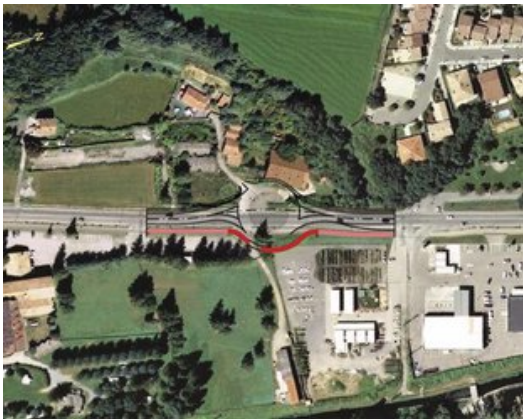


Construiran tres rotondes a la C-17 i a la C-26, a Ripoll

Les obres suposen una inversió d'un milió d'euros i les licitaran durant els pròxims mesos. L'objectiu és millorar la seguretat i la fluïdesa del trànsit.



El plànol del projecte de construcció d'una rotonda a la C-17, al seu pas per Ripoll. Foto: EPA.

El Departament de Territori i Sostenibilitat s'ha compromès a construir tres rotondes a Ripoll, una a la C-17, i reconvertir dos giratoris partits de la C-26 amb l'objectiu de millorar la seguretat i la fluïdesa del trànsit. En total, els treballs tindran un cost d'un milió d'euros i les obres es licitaran al llarg dels pròxims mesos.

Pel que fa a la C-17, la rotonda es construirà a l'accés sud del municipi, al costat de l'enllaç amb la C-26, cap a Berga. Es tracta d'un punt on conflueixen diversos accessos a la carretera des de parcel·les adjacents. Al voltant, però sobretot a la banda est de la carretera, hi ha diversos comerços i zones de serveis. Cal tenir en compte que aquesta carretera registra un trànsit de 10.000 vehicles diaris de mitjana, un 5% dels quals són pesants.

La rotonda que vol construir el Departament de Territori i Sostenibilitat permetrà disminuir la velocitat dels vehicles que passen per aquest punt, ordenar els accessos i prohibir girs a l'esquerra entre la futura rotonda i el municipi.

La via verda segregada que passa paral·lela a la C-17 en aquest tram no desapareixerà.

D'altra banda, el departament també ha impulsat la redacció del projecte per a la millora d'interseccions i reordenació d'accessos a la C-26, a la ronda Mas d'en Bosch. L'actuació que s'hi farà afectarà un tram d'1,8 quilòmetres.

Publicat a:

-El Punt Avui. Comarques Gironines 30-03-2015 Pàgina 39

Font del document:

http://www.elpuntavui.cat/noticia/article/1-territori/12-infraestructures/837567-construiran-tres-rotondes-a-la-c-17-i-a-la-c-26-a-ripoll.html?piwik_campaign=rss&piwik_kwd=mes&utm_source=rss&utm_medium=mes&utm_campaign=rss