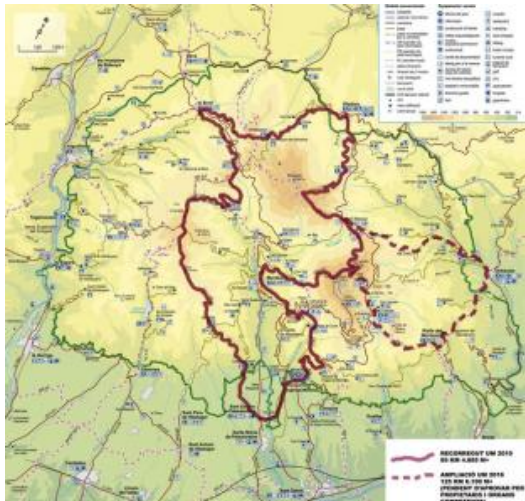


La volta al Montseny a peu

La primera ruta senderista circular al massís serà una realitat el 2016



Plànol amb la ruta definida per aquest any i la que es projecta per 2016 i que completarà la volta al massís

Tothom sap on és el Montseny i tothom hi ha anat alguna vegada, però poca gent l'ha descobert més enllà del Matagalls i el Turó de l'Home .

Melcior Truncal, membre de l'Associació Esportiva Montseny, explica d'aquesta manera l'esperit de la ruta senderista al voltant del massís que impulsa l'entitat. El projecte, que es fa de bracet amb la direcció del Parc Natural del Montseny i el suport de nombroses entitats esportives i excursionistes de la zona, tindrà una primera fase aquest any: la cursa Ultra Montseny, l'11 d'abril, definirà la primera meitat del sender, entre Sant Esteve de Palautordera i Viladrau. L'any vinent està projectat completar el recorregut circular, amb la zona del massís que toca a les comarques gironines.

Truncal posa molt d'èmfasi en el fet que la part del recorregut prevista per l'any vinent és només una hipòtesi i que encara s'ha de treballar entre totes les parts implicades, començant pels propietaris. El traçat està sempre supeditat als propietaris de les finques afectades, ja que ells tenen la primera i l'última paraula. Tenen tot el dret a decidir si una cursa pot passar o no pels seus terrenys , referma l'impulsor. La ruta completa tindrà, aproximadament, 130 quilòmetres i es podrà fer per etapes, aturant-se a fer nit als diversos municipis del recorregut; a banda, el dia de l'Ultra Montseny es podrà fer en modalitat cursa de muntanya, amb 24 hores de temps per completar-la.

El disseny de la ruta és el fruit de la col·laboració de moltes parts. El traçat es treballa amb molta col·laboració del Parc Natural, que marca les directrius principals. També és molt important l'aportació de tots els clubs que col·laboren amb nosaltres, i que són els que millor coneixen el territori i ens diuen per quins llocs convé passar i per quins no. I, naturalment, hi ha els propietaris de les finques. A més, també cal tenir en compte els municipis que demanen estar dins del recorregut , explica Melcior Truncal d'un projecte que ja havia de veure la llum l'any passat però que al final es va haver de posposar. De cara a planificar la resta del recorregut fins a completar la ruta circular, Truncal confia que se sumin a l'equip entitats i clubs de les zones gironines del massís. De moment, a partir de l'11 d'abril ja es podrà fer la primera part de la ruta, de 90 quilòmetres (de Sant Esteve a Viladrau i tornar); qualsevol persona es podrà descarregar el track des de la web ultramontseny.cat.

CURSA A PARTIR DE 2016

Tot i que la primera edició de l'Ultra Montseny es farà en plena primavera, a partir de l'any vinent la prova s'endarrerirà més cap a l'època estival. D'una banda, la primavera és l'època en què la fauna i la flora estan més fràgils i és poc recomanable el trànsit de tants corredors per la muntanya. D'altra banda, també ens interessa tenir més hores de sol per allargar el dia en el cas de la cursa llarga, que es podrà fer en 24 hores , explica Melcior Truncal.

RUTA AMB FORFET

La idea dels impulsors de la ruta circular del Montseny és que els excursionistes que la facin rebin, al punt d'inici, una mena de credencial o forfet que es vagi segellant a cada municipi del recorregut; d'aquesta manera, al final podran demostrar que hauran completat la travessa i rebran algun obsequi simbòlic commemoratiu. És una idea molt semblant a la credencial del Camí de Sant Jaume , comenta Melcior Truncal, que afegeix que l'objectiu és vincular el recorregut a la restauració, l'hostaleria i el turisme dels municipis de la zona. La idea és fomentar el Montseny. S'han de donar a conèixer els pobles del massís , apunta. Així, els impulsors de la ruta treballaran amb els municipis perquè en els respectius punts turístics incloguin informació sobre el recorregut.

Publicat a:

Font del document:

http://www.elpuntavui.cat/noticia/article/2-societat/5-societat/839478-la-volta-al-montseny-a-peu-.html?cca=1&piwik_campaign=rss&piwik_kwd=nacional&utm_source=rss&utm_medium=nacional&utm_campaign=rss&f=El+Punt+Avui