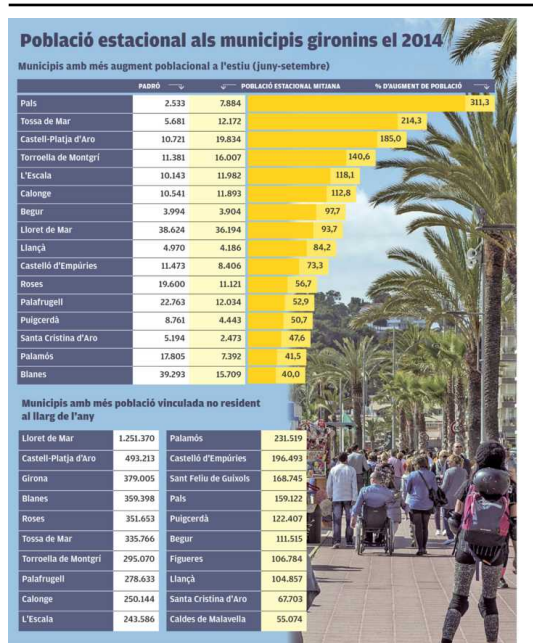


Pals quadruplica la població a l'estiu i Tossa la triplica

Castell-Platja d'Aro gairebé també la triplica i Torroella, l'Escala i Calonge la dupliquen àmpliament

El municipi amb més habitants estacionals és Lloret, amb més d'1.250.000 persones al llarg del 2014



Pals és el municipi gironí que més multiplica la seva població a l'estiu: l'any passat la va quadruplicar àmpliament, segons les dades de població estacional –que inclouen tant els turistes com les persones que per motius d'estudis o laborals pernocten en un municipi– de l'Institut d'Estadística de Catalunya (Idescat). En concret, Pals, un poble de només 2.533 habitants, va tenir una mitjana entre juliol i setembre de 7.884 persones de més. Això suposa que la seva població durant aquest trimestre –10.417– va ser un 311% superior al seu padró.

El segon municipi gironí amb més augment poblacional a l'estiu és Tossa de Mar, que el 2014 va triplicar àmpliament la seva població durant el tercer trimestre de l'any. Amb un padró per sota dels 6.000 habitants –5.681–, a l'estiu es va acostar a les 18.000 persones –17.853–, ja que va tenir una població estacional mitjana de 12.172. Percentualment, suposa un augment del 214%. Molt a prop del 200% i per tant de triplicar la població es va quedar Castell-Platja d'Aro: la població resident oficial és de 10.721

Principals rànquings gironins

persones i a l'estiu va arribar a superar les 30.000 –en sumar-n'hi 19.834 d'estacionals–, amb un increment del 185%.

En quart lloc, hi ha Torroella de Montgrí, que va multiplicar la població a l'estiu per 2,4 (un augment del 140%): va sumar unes 16.007 persones als 11.381 residents habituals. També van duplicar àmpliament el nombre de gent durant el tercer trimestre de l'any l'Escala (118%) i Calonge (113%), i van quedar molt a prop Begur (98%) i Lloret (94%).

El rànquing gironí, marcat clarament pel turisme tant pel que fa a moviments laborals com als d'oci (segones residències i visitants de fora) i molt menys per moviments estudiantils, continua amb altres municipis de costa, com ara Llançà, Castelló, Roses i Palafrugell, i no és fins a la tretzena posició que trobem una localitat d'interior: Puigcerdà.

Si mirem les dades en termes absoluts, qui guanya més població a l'estiu és Lloret de Mar, amb 36.194 persones de més; seguida per Castell-Platja d'Aro (19.834), Torroella de Montgrí (16.007) i Blanes (15.709). Cal dir que aquesta última població de la Selva marítima és la tercera amb el padró més alt de la demarcació –només rere Girona i Figueras– i, per això, malgrat ser la quarta amb més població estacional a l'estiu, l'increment que suposa respecte al padró només és d'un 40%.

Cal destacar com a cas diferent el de la ciutat de Girona, que té més població estacional durant el curs universitari i el període laboral que a l'estiu. Així, l'hivern, la primavera i la tardor del 2014 va tenir al voltant d'11.000 habitants estacionals –que van significar un augment de l'11% de la població resident–, mentre que a l'estiu l'increment poblacional va ser només de 2.953 persones (un 3%).

Lloret, on va més gentLloret de Mar és de molt la població gironina que acumula més habitants estacionals al llarg de l'any. La seva població vinculada no resident va sumar al llarg de l'any passat un total d'1.251.370 persones. A banda de l'estiu (amb una mitjana de 36.194 persones diàries de població estacional), cal destacar la primavera, amb més de 18.600 persones diàries. En global, el càlcul és que la seva població mitjana en tot l'any és de 55.037 persones, (16.413 més que al padró, un 42% més).

Molt per darrere de Lloret i acostant-se al mig milió de persones, hi ha Castell-Platja d'Aro (493.213). Per sota dels 400.000 i per sobre dels 300.000 hi ha Girona (379.005), Blanes (359.398), Roses (351.653) i Tossa de Mar (335.766). Entre 200.000 i 300.000 persones no empadronades van pernoctar l'any passat a Torroella, Palafrugell, Calonge, l'Escala i Palamós.

Publicat a:

-El Punt Avui. Comarques Gironines 30-11-2015 Pàgina 6

Font del document:

<http://www.elpuntavui.cat/societat/article/5-societat/919227-pals-quadruplica-la-poblacio-a-lestiu-i-tossa-la-triplica.html>