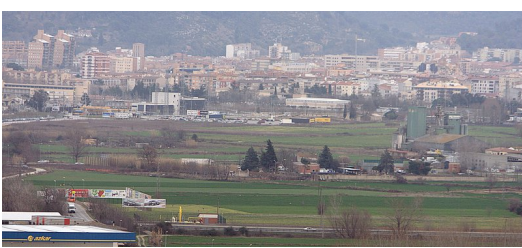


# Amb una consulta es decidirà si Salt vol Ikea i el nou Trueta

Amb la pregunta es pretén aclarir si els ciutadans estan d'acord amb el desenvolupament del sector sud, que inclou aquests dos grans projectes Serà vinculant, i la intenció és fer-la abans de l'estiu



El sector pel qual preguntarà la consulta és la que va des de l'avinguda de la Pau fins a la C-65, i des de Girona fins a l'AP-7 Foto: MANEL LLADÓ.

El govern de Salt farà una consulta popular per saber què pensen els veïns del desenvolupament del sector sud, que porta implícita la possibilitat d'obrir a la ciutat grans establiments comercials, com Ikea, i fer una gran zona sanitària, amb el nou Trueta. La consulta marcarà la posició dels saltencs, vinculant per al govern perquè en comenci, si pertoca, els tràmits urbanístics i de contactes amb les administracions i els privats, per dur a terme la voluntat dels saltencs. Volen reservar espais per a usos comercials, sanitaris, industrials i residencials. Són en total, 749.148 metres quadrats.

L'alcalde del municipi, Jordi Viñas, diu que vol acordar amb les altres forces polítiques una pregunta "senzilla" que es pugui contestar amb un sí o un no. Puntualitza, a més, que la consulta va molt més enllà de l'Ikea i el nou Trueta, i que és per decidir el desenvolupament del Vallvera-Sitjà i un sector no delimitat al seu costat (al costat de l'autopista), en total, 749.148 m<sup>2</sup>. La intenció del govern és fer debats als barris de Salt per presentar la proposta de desenvolupament.

Un procés "al revés" El resultat de la consulta popular serà vinculant per l'acord dels grups que l'impulsen, ERC i Independents per Salt (IpS-CUP) del govern, i el PSC i Canviem Salt (CS) de l'oposició. El grup majoritari del govern, ERC, sempre ha sostingut que està a favor del desenvolupament del sector sud, "però no a qualsevol preu." Aquest condicionant es tindrà en compte, ja que es farà un estudi de la realitat socioeconòmica de Salt per analitzar els dèficits i les fortaleses del municipi i veure com el desenvolupament del sector sud pot contribuir a reequilibrar la realitat de Salt.

En aquest sentit, el regidor d'urbanisme, Àlex Barceló, i el d'hisenda, Toni Vidal, expliquen que el que es planteja és un procés al revés de l'habitual: "No s'analitzarà la viabilitat del sector, que també, sinó com el desenvolupament del sector pot corregir els dèficits que té Salt", diu Barceló. Els resultats d'aquest estudi són els que definiran els detalls de la proposta, que se sotmetrà al parer dels ciutadans. Posicions diverses El desenvolupament comercial i d'equipaments porta associat, per llei, un desenvolupament residencial que ERC considera excessiu i que es vol reduir. Obertament en contra hi estan IpS-CUP, que no comparteix el model econòmic que els grans centres comercials representen. Aquesta diferència de parers dins el govern ha portat a plantejar l'opció de la consulta, amb l'acord que uns i altres acceptaran el resultat i el faran seu a l'hora de votar. Segons el govern saltenc, ahora, permetrà obrir un procés de participació ciutadana en un tema que es considera cabdal.

Tot i que l'exalcalde de Salt, Jaume Torramadé (CiU), ha expressat que en el seu mandat l'Ikea li havia mostrat la voluntat d'instal·lar-se a Salt, l'alcalde actual diu que l'empresa sueca no s'ha posat en contacte amb ell amb aquest objectiu. En aquest sentit, hi afegeix, no descarta que en cas que els saltencs diguin que sí al desenvolupament del sector sud siguin altres empreses diferents d'Ikea que s'hi acabin instal·lant.

Siguin o no siguin els suecs, i encara que els saltencs acceptin un gran centre comercial al seu territori, hi ha condicionats a resoldre que no depenen ni de Salt ni de les empreses interessades. Que el projecte prosperi requerirà canvis legislatiu que ho facin possible.

Publicat a:

-El Punt Avui. Comarques Gironines 14-02-2016 Pàgina 8

Font del document:

[http://www.elpuntavui.cat/noticia/article/1-territori/6-urbanisme/941553-amb-una-consulta-es-decidira-si-salt-vol-ikea-i-el-nou-trueta.html?piwik\\_campaign=rss&piwik\\_kwd=nacional&utm\\_source=rss&utm\\_medium=nacional&utm\\_campaign=rss&f=El+Punt+Avui](http://www.elpuntavui.cat/noticia/article/1-territori/6-urbanisme/941553-amb-una-consulta-es-decidira-si-salt-vol-ikea-i-el-nou-trueta.html?piwik_campaign=rss&piwik_kwd=nacional&utm_source=rss&utm_medium=nacional&utm_campaign=rss&f=El+Punt+Avui)