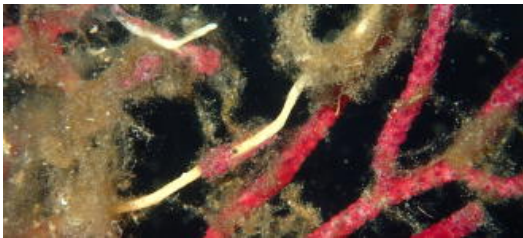


# Detecten a la Costa Brava una alga que ofega els organismes que recobreix

Va començar a proliferar al maig a les illes Medes i al cap de Creus i des de fa una setmana està retrocedint



Algues filamentoses recobrint poblacions de gorgònia a les Medes.

Des de fa tres mesos s'ha detectat a la Costa Brava [<http://www.diaridegirona.cat/tags/costa-brava.html>] la proliferació d'un tipus d'alga filamentosa que ofega els organismes que cobreix. L'alga, de color verdós, ha anat colonitzant el fons del litoral gironí des de fa setmanes, recobrint pràcticament tot el que hi ha com si fos una catifa i causant necrosi als organismes que queden

soterrats.

L'investigador de l'Institut de Ciències del Mar

[<http://www.diaridegirona.cat/tags/institut-de-ciencies-del-mar.html>] (ICM) del CSIC, Joaquim Garrabou, destaca que el fenomen no és nou a la Mediterrània, però sí que ho és la seva extensió pel territori -a Girona, està present a les illes Medes, al cap de Creus i a la costa palafrugellenca- i la durada, ja que els primers símptomes es van observar a principis del mes de maig. En la darrera setmana, però, ha començat remetre, ja que no ha seguit avançant i ha retrocedit de llocs que ja havia colonitzat, indica el biòleg.

Els primers organismes damnificats per la proliferació de l'alga filamentosa són les gorgònies, animals en forma d'arbust de color vermell que s'han convertit en un dels grans atractius submarins de la Costa Brava. «Ja hem començat a veure necrosi en la població de gorgònies», indica Garrabou, que detalla que la mortalitat es percep perquè el que hauria d'estar cobert per teixit vermell ja mostra l'esquelet blanc.

L'alga, que també s'ha identificat a la costa menorquina i en punts de Còrsega, també ha recobert praderies de posidònia i a afectar els peixos de la zona, que tenen més impediments a l'hora de buscar aliment.

Garrabou assenyala que les causes de la proliferació es desconeixen però que està relacionat amb el canvi ambiental propiciat pel canvi climàtic, la temperatura alta de l'aigua, l'increment de nutrients i la manca de pluges, tramuntanades o corrents fortes que se les haguessin endut.

Per determinar fins on s'ha estès aquesta alga és clau la col·laboració ciutadana, recorda Joaquim Garrabou. Des de fa anys, un portal del CSIC, Observadors del Mar, recull les aportacions dels ciutadans sobre el territori en fenòmens com l'arribada d'espècies invasores o meduses o la contaminació. Ara també demanen que si algú troba aquestes algues filamentoses es posi en contacte amb la plataforma de ciència ciutadana i hi envii imatges per poder localitzar nous focus afectats.

Font del document:

[http://www.diaridegirona.cat/comarques/2017/07/11/detecten-costa-brava-alga-que/856047.html?utm\\_source=rss](http://www.diaridegirona.cat/comarques/2017/07/11/detecten-costa-brava-alga-que/856047.html?utm_source=rss)