



Generalitat de Catalunya



Unió Europea

Programa CatLabs

Gener de 2017

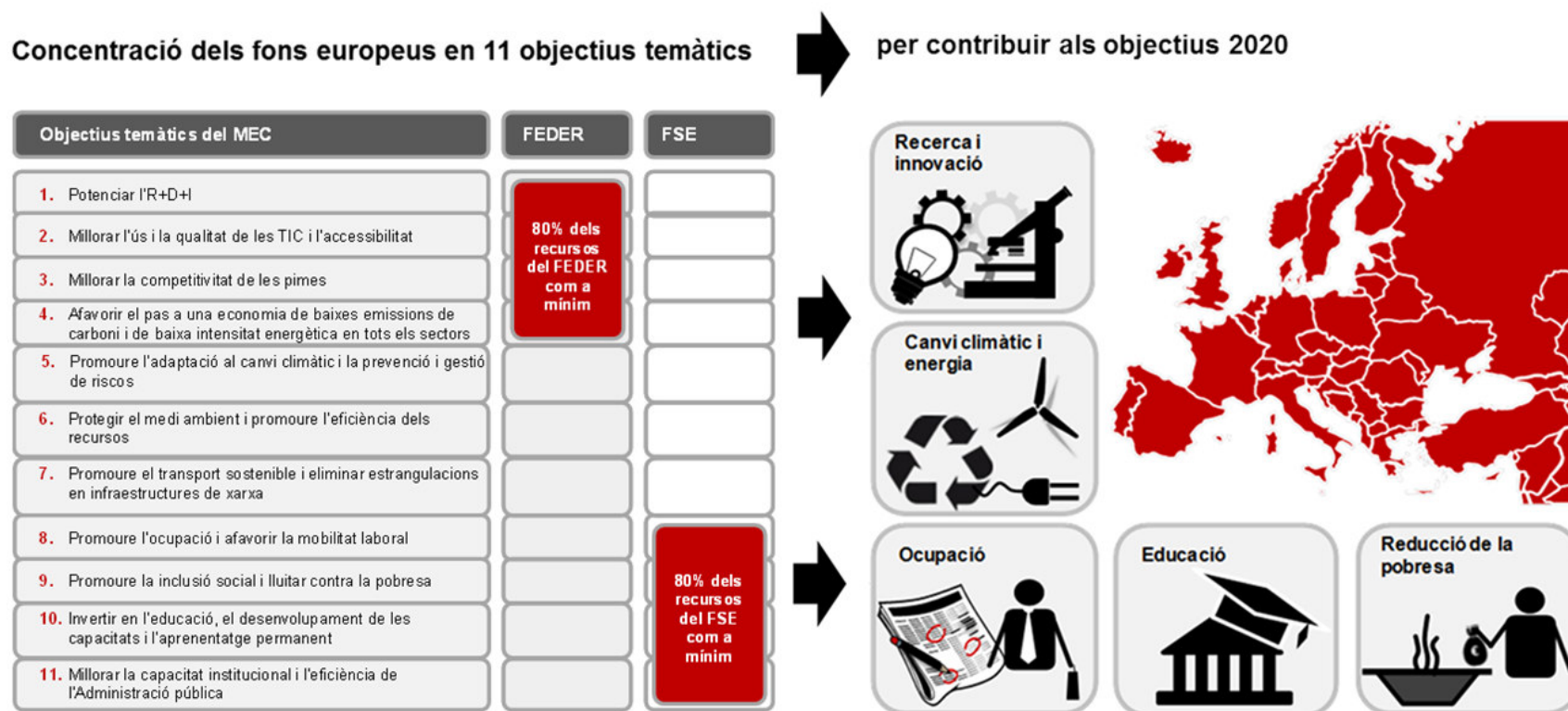
**CAT
LABS**

RIS3CAT

smartCATALONIA

Les estratègies RIS3 en el marc europeu

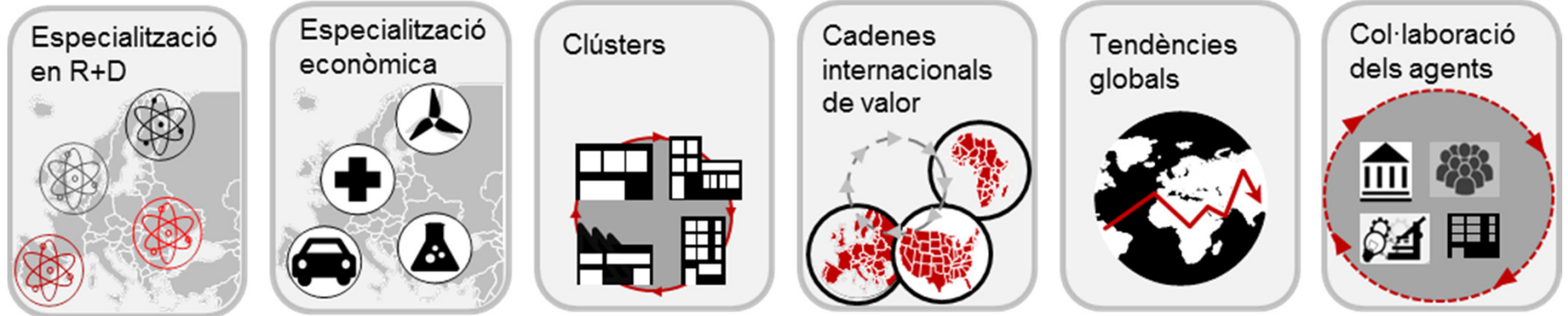
- La UE aposta per l'R+D+I com a motor per impulsar una economia baixa en carboni, amb una indústria més competitiva en el mercat global, amb més llocs de treball i menys pobresa.



- Totes les regions d'Europa han de dissenyar i implementar estratègies de recerca i innovació per a l'especialització intel·ligent (RIS3) cofinançades amb els fons europeus.

Les RIS3 comporten un canvi de paradigma

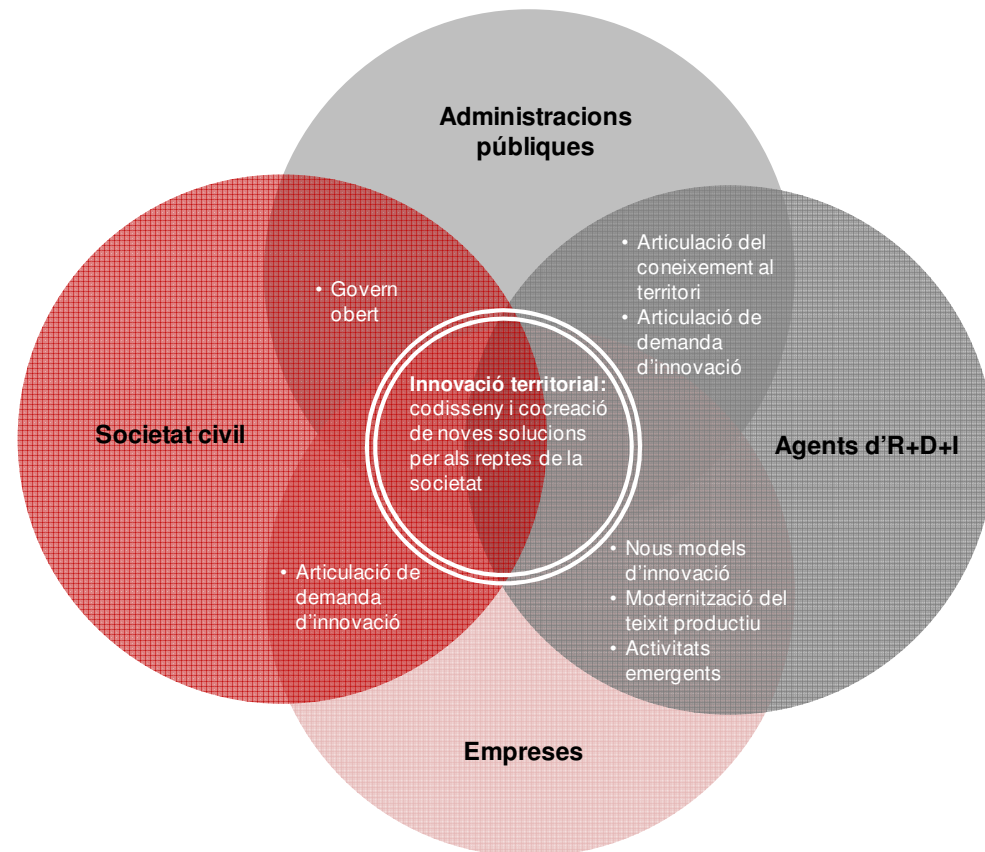
- Obren el camí perquè els territoris (regions i ciutats) s'incorporin a l'ecosistema europeu d'innovació.
- Incorporen tots els agents del territori a la innovació, també la societat civil i el conjunt de la ciutadania (model d'innovació de quàdruple hèlix).
- Tenen com a eix vertebrador el procés de descoberta emprenedora, mitjançant el qual els territoris identifiquen els àmbits d'R+D+I en què poden excel·lir, sobre la base de les capacitats i els actius existents.



- El suport públic a la innovació s'orienta a promoure la col·laboració dels agents del territori per explorar i anticipar noves oportunitats tecnològiques i de mercat i desenvolupar noves solucions que donin resposta als principals reptes de la societat i la ciutadania i generin noves activitats emergents més sostenibles i amb més valor social.

Les RIS3 es basen en models d'innovació oberta

- Empreses, agents d'R+D+I, administracions públiques i també ciutadans, com a principals destinataris i usuaris de les innovacions, col·laboren en el procés d'innovació.



Innovació social per donar resposta als grans reptes

- La reorientació dels models territorials d'innovació cap als reptes de la societat i les necessitats de la ciutadania és clau per donar resposta a tres grans reptes actuals de les economies europees:
 - Reinventar els serveis públics perquè la resposta a les necessitats socials sigui més eficient i eficaç.
 - Reinventar el concepte de comunitat i desenvolupar noves maneres de col·laborar entre persones i organitzacions per construir intel·ligència col·lectiva que pugui donar respostes eficaces als problemes complexos de la nostra societat.
 - Reinventar els models de negoci perquè estiguin més alineats amb les necessitats de les persones.



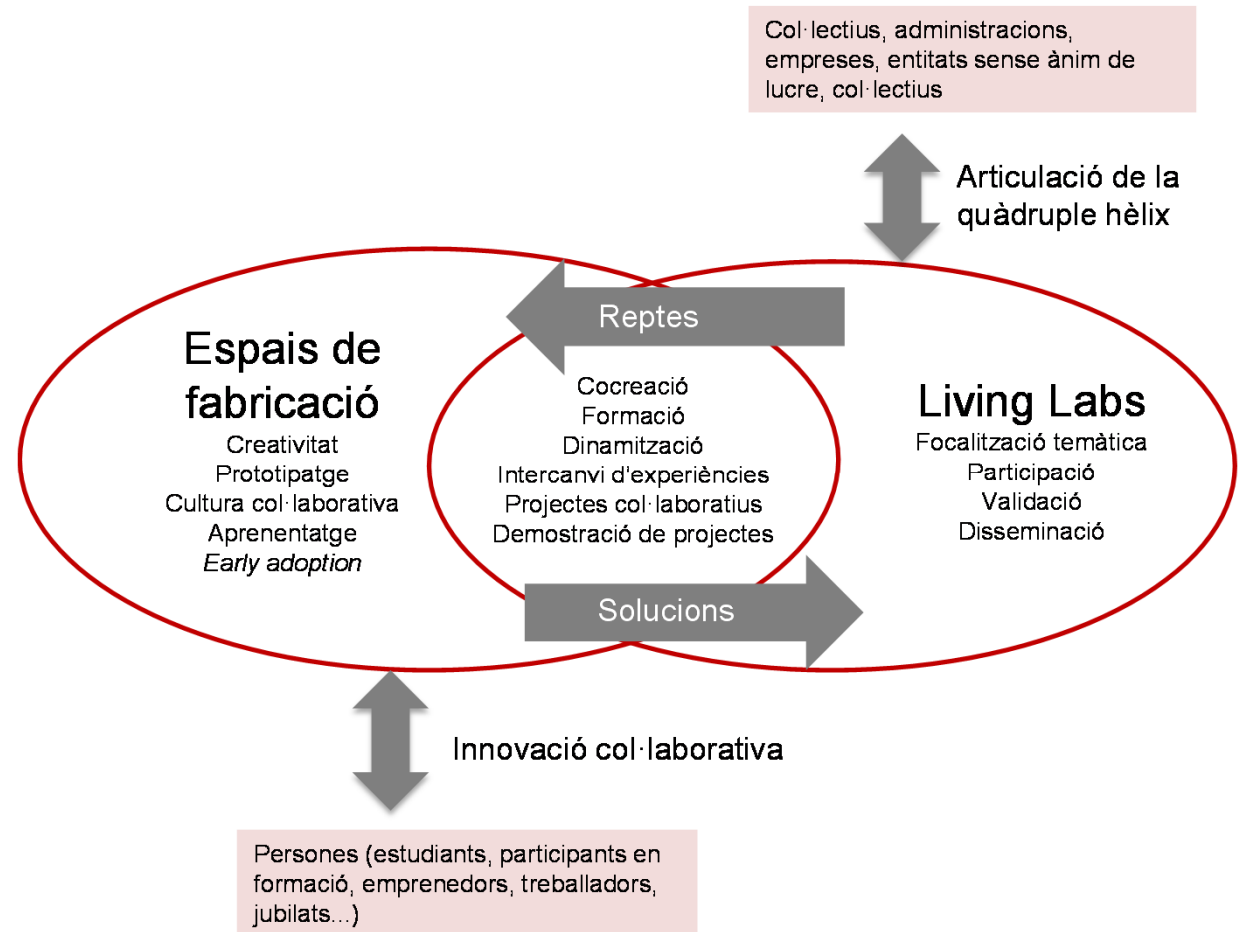
La innovació social digital com a motor de canvi

- Innovació en què usuaris i comunitats col·laboren mitjançant l'ús de tecnologies digitals per cocrear coneixement i solucions que donin resposta a necessitats socials.
- Permet articular respostes complexes i eficaces als grans reptes de la nostra societat:
 - Respostes que requereixen grans consensos.
 - Respostes que impliquen canvis de comportament i de maneres de fer a tots els nivells de la societat.

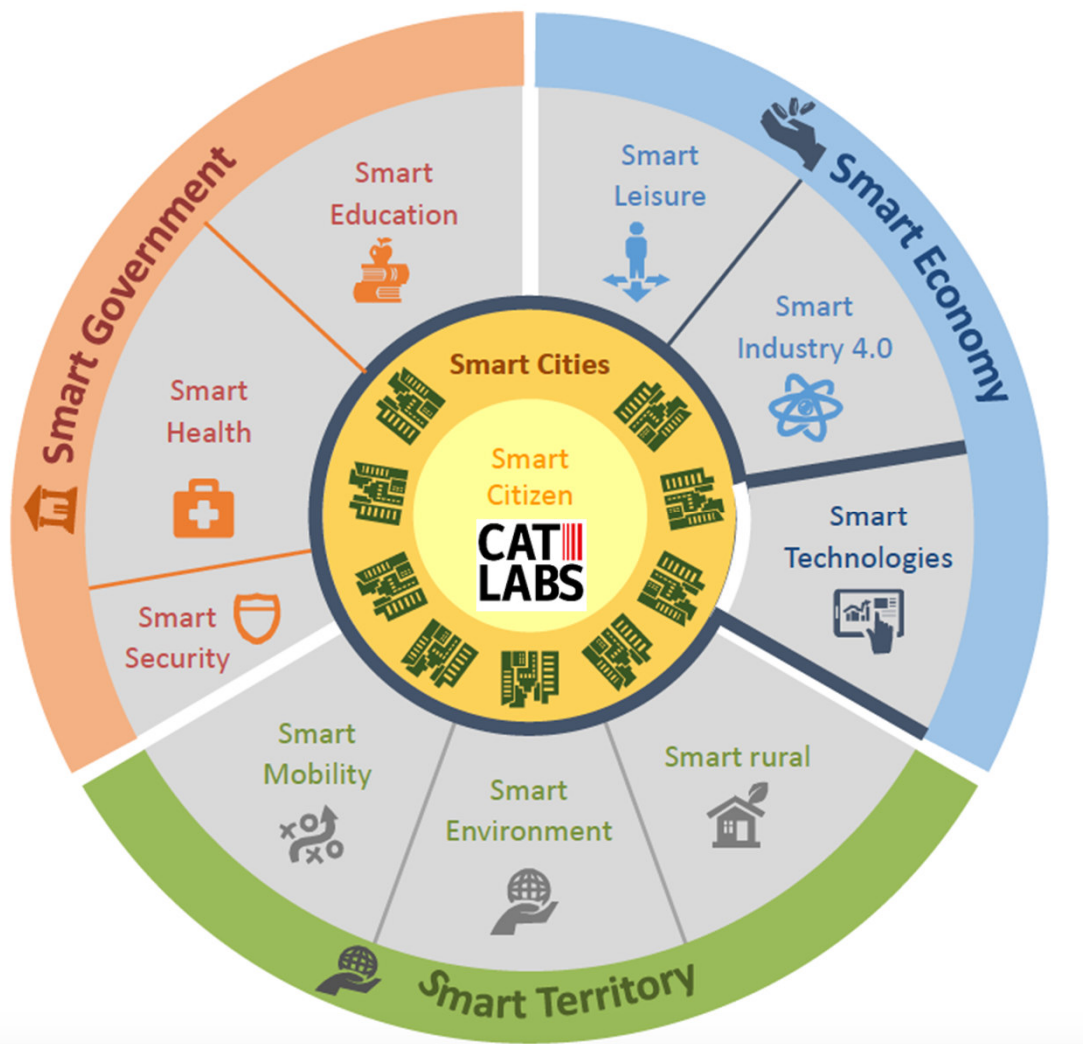


Condicions perquè la innovació social digital esdevingui motor de canvi

- Cal que el territori disposi d'espais físics i digitals oberts i accessibles, que facilitin i reforcin la col·laboració entre tots els agents.
- Cal que la ciutadania estigui capacitada en tecnologies digitals i innovació.



L'estratègia SmartCAT



- SmartCAT té com a objectiu convertir Catalunya en un “Smart Country” de referència internacional que aprofiti l’ús de la tecnologia i la informació digital per innovar en els serveis públics, impulsar el creixement econòmic i promoure una societat més intel·ligent, sostenible i integradora.
- SmartCAT preveu desplegar actuacions que integrin i coordinin les iniciatives locals i supralocals, i donin suport a les administracions públiques, les empreses i els agents i els usuaris d’innovació, per fomentar el desenvolupament de la societat digital a Catalunya.

Àmbits d’actuació de l’estratègia SmartCAT

El programa CatLabs

- El novembre del 2016 el Govern va aprovar el programa CatLabs en el marc de les estratègies **RIS3CAT** i **SmartCAT** i del **Pacte nacional per a la societat digital**.
- CatLabs se centra en l'articulació i el reforçament d'una xarxa catalana d'innovació digital, social i col·laborativa:



- Incrementar els actors que participen en la innovació i els usuaris d'espais d'innovació social digital i col·laborativa.
- Incrementar la implicació d'universitats, centres d'ensenyament, centres tecnològics i de recerca i altres agents d'innovació amb els reptes del territori i de la ciutadania i que això es tradueixi en un increment de les innovacions que donen resposta als reptes de la societat catalana.
- Incrementar el nombre de persones que es formen en tecnologies digitals participant en projectes d'innovació i que, com a resultat, milloren la seva ocupabilitat.
- Incrementar la internacionalització de les entitats integrades a la xarxa i consolidar Catalunya com a referent d'innovació social digital i col·laborativa a Europa.

El Pla d'acció de CatLabs per al 2017

- El pla d'actuacions del programa CatLabs es defineix anualment a proposta del Govern de la Generalitat i en col·laboració amb el món local i els agents implicats, mitjançant un procés de cocreació.
- Primeres actuacions previstes per al 2017:
 1. Identificació dels agents CatLabs i articulació de la xarxa al territori.
 2. Definició de les línies de treball del programa: sessions de treball obertes al territori i organització del primer camp de cocreació CatLabs.
 3. Definició i promoció de la figura d'agent de dinamització de la innovació social digital a escala local.
 4. Definició i implementació de projectes pilot que contribueixin als objectius de CatLabs i que es puguin implementar a escala més gran.
 5. Participació en projectes i xarxes internacionals.
- Les actuacions previstes es modificaran i s'ampliaran a partir de les propostes i les iniciatives dels agents implicats.



Identificació dels agents i articulació de la xarxa CatLabs

- i2Cat té l'encàrrec del Govern d'identificar els agents de la xarxa CatLabs i de promoure la dinamització i l'articulació de la xarxa.
 - Fase 1: entitats que funcionen com a laboratoris acreditats per xarxes europees i globals.
 - Fase 2: entitats que fan innovació social digital a Catalunya.
- Es recopilarà informació de les entitats i es construirà un mapa interactiu que estarà disponible en línia.

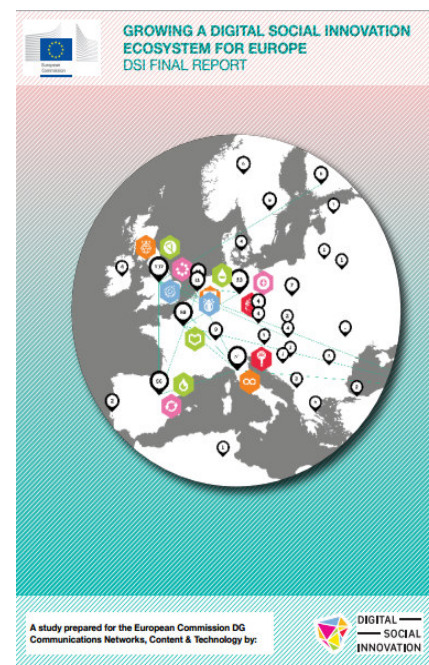


| | |
|--|--|
| <input checked="" type="checkbox"/> Accés Obert | <input checked="" type="checkbox"/> Moviment Maker |
| <ul style="list-style-type: none"> ▼ <input type="checkbox"/> Fundació o empresa social <input type="checkbox"/> Acadèmia o centre d'investigació <input type="checkbox"/> Entitat privada | <ul style="list-style-type: none"> ▼ <input type="checkbox"/> Entitat privada <input type="checkbox"/> Acadèmia o centre d'investigació <input type="checkbox"/> Comunitat de base <input type="checkbox"/> Govern i administracions |
| <input checked="" type="checkbox"/> Economia Col·laborativa | <input checked="" type="checkbox"/> Xarxes de conscienciació |
| <ul style="list-style-type: none"> ▼ <input type="checkbox"/> Govern i administracions <input type="checkbox"/> Fundació o empresa social <input type="checkbox"/> Entitat privada | <ul style="list-style-type: none"> ▼ <input type="checkbox"/> Fundació o empresa social <input type="checkbox"/> Entitat privada <input type="checkbox"/> Govern i administracions <input type="checkbox"/> Acadèmia o centre d'investigació |
| <input checked="" type="checkbox"/> Incubadores i Emprenedoria | |
| <ul style="list-style-type: none"> ▼ <input type="checkbox"/> Govern i administracions <input type="checkbox"/> Acadèmia o centre d'investigació <input type="checkbox"/> Entitat privada <input type="checkbox"/> Fundació o empresa social | |

Questionari per identificar i classificar les entitats

| | | |
|--|---|--|
| Nom de l'entitat | | Personal que hi treballa (plantilla i voluntari) |
| Web | | |
| Adreça electrònica | | Espai |
| Adreça postal | | Maquinari |
| Àmbit territorial | | Projectes destacats |
| Tipus d'entitat | <ul style="list-style-type: none"> Entitat pública Entitat privada sense ànim de lucre Empresa Universitat Centre de recerca Centre tecnològic Associació (indicar-ne el tipus) Altres (especificar-lo) | <ul style="list-style-type: none"> Xarxes en què participa Tipus d'entitats amb qui col·labora |
| Actuacions que du a terme l'organització | <ul style="list-style-type: none"> Provisió de serveis Formació (especificar els col·lectius: aturats, joves, etc.) Recerca Organització d'actes i festivals Altres (especificar-les) | |
| Tecnologies amb què treballa l'entitat | <ul style="list-style-type: none"> Dades obertes Xarxes obertes Coneixement obert Plataformes obertes de programari Altres (especificar-les) | |
| Àmbit d'actuació | <ul style="list-style-type: none"> Economia col·laborativa Noves maneres de fer (<i>makers</i>) Democràcia oberta Xarxes de sensibilització Accés obert Finançament, acceleració, incubació Altres (especificar-los) | |

Classificació de les entitats basada en l'informe de NESTA



<https://www.nesta.org.uk/sites/default/files/dsireport.pdf>

Sessions de treball obertes al territori

- Durant els mesos de febrer i març s'han programat set sessions de treball obertes al territori

| | |
|-----------|-----------------|
| Lleida | 8 de febrer |
| Tremp | 15 de febrer |
| Girona | 22 de febrer |
| Manresa | 1 de març |
| Tortosa | 8 de març |
| Tarragona | 15 de març |
| Barcelona | 22 o 29 de març |

Objectius:

- Recollir informació per fer el mapa d'innovació social digital a Catalunya.
- Detectar oportunitats, necessitats i sinergies de les entitats que fan innovació social digital.
- Recollir propostes de línies de treball.
- Promoure col·laboracions i l'articulació de la xarxa CatLabs.



Dinamitzadors locals de la innovació social digital

- La figura de l'agent de dinamització de la innovació social digital a escala local és clau per avançar en la transformació dels pobles i les ciutats en laboratoris ciutadans.
- Una de les prioritats de CatLabs és formar i donar suport a aquests agents, així com consolidar-ne la presència arreu del territori.
- Projecte pilot per definir la metodologia de formació (basada en projectes) i les competències dels agents locals de dinamització: el projecte de la Fundació Esplai i el Citilab (finançat per la convocatòria de projectes singulars del SOC).
- Actuacions de formació, en col·laboració amb les administracions locals.

Projectes pilot

- Definició i implementació de projectes pilot que contribueixin a assolir els objectius del programa CatLabs i que es puguin implementar a una escala més gran:
 - Projectes pilot en el marc del programa Innova FP, del **Departament d'Ensenyament**.
 - Projecte pilot de la **UAB** per articular el model de quàdruple hèlix al territori.
 - Projecte pilot per definir metodologies d'aprenentatge i formats de material multimèdia, en el context de projectes d'innovació que es puguin implementar en diferents entorns (presencial, semipresencial i en línia), coordinat per **Tecnocampus (SQAI)**.
 - **Altres** projectes pilot que proposin els agents implicats en la innovació social digital.

Participació en projectes i xarxes internacionals

- La xarxa CatLabs parteix d'un conjunt de laboratoris catalans d'innovació social digital reconeguts per xarxes europees i globals com European Network of Living Labs i Fab Foundation.
- Aquestes laboratoris han participat en iniciatives, programes i projectes europeus: Social Innovation in Europe, Collaborative Awareness Platforms for Sustainability and Social Innovation (CAPS), Digital Social Innovation (DSI), etc.
- L'objectiu de la xarxa CatLabs és crear una xarxa catalana d'innovació digital, social i col·laborativa que integri aquests agents i incrementi els actors que participen en la innovació d'acord amb un model d'innovació de quàdruple hélix i obert a altres països i regions tant d'Europea com a escala global.



**SOCIAL
INNOVATION
COMMUNITY**



Collective Awareness Platforms
for Sustainability &
Social Innovation



**DIGITAL
SOCIAL
INNOVATION**

Línies de treball de CatLabs

- Les línies de treball de CatLabs es definiran mitjançant un procés de cocreació, a partir de les propostes i les iniciatives dels agents implicats.





Generalitat de Catalunya



Unió Europea

catalunya2020.gencat.cat/ca/instruments/catlabs