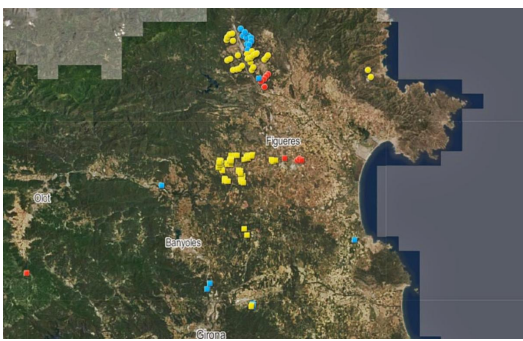


La Jonquera recorre contra el parc eòlic amb deu molins a l'Albera

L'Ajuntament alerta que els aerogeneradors tindran un fort impacte paisatgístic a la zona



Els projectes que hi ha sobre la taula, en blau els que tenen la viabilitat.

L'Ajuntament de la Jonquera ha presentat un recurs de reposició en contra de la viabilitat del parc eòlic de 10 molins projectat al municipi. A l'escrit, argumenta que els aerogeneradors, «d'una altura conjunta de 200 metres», tindran un fort impacte paisatgístic visible des dels municipis veïns. També al·lega que la proposta afecta uns terrenys classificats d'alt risc d'incendi i que, si es portés a terme, «crearia tota una àrea d'exclusió aèria» que impossibilitaria que els mitjans aeris poguessin actuar. El consistori insisteix, a més, que el parc afectarà espais PEIN i corredors

ecològics.

I recorda a la Ponència d'energies renovables –que hi ha donat el primer vistiplau- que el POUM no preveu que s'autoritzi cap instal·lació eòlica fins que s'elabori un pla especial que ho reguli.

«Entendre-ho d'una altra manera suposaria desvirtuar el principi d'autonomia local i deixar la corporació municipal sense la seva competència», remarca el recurs.

La Jonquera ja va mostrar-se en contra del projecte, anomenat Galatea, durant el tràmit previ de consulta i ara, un cop el projecte ha obtingut el vistiplau de viabilitat de la ponència, ha decidit fer un pas més. L'Ajuntament ha presentat un recurs de reposició contra l'acord de l'ens.

A l'escrit, al·lega que, al seu entendre, hi ha un seguit d'elements que «desaconsellen» la futura tramitació del projecte. Entre ells, els camins que s'hauran d'ampliar o obrir de nou noves pistes i l'eixamplament de les existents tindria un fort impacte en la vegetació de la zona, sobretot de bosc d'alzina i roure.

El que més preocupa és la localització del projecte. Segons diuen, se situa dins l'espai de «confluència» de zones PEIN: de les Salines-Alta Garrotxa, de l'Albera i de la zona protegida dels Estanys. «Aquests tres Espais d'Interès Natural formen part de la Xarxa Natural 2000 de la Unió Europea. Es vulneraria l'article 15 de la Llei

d'Espais Naturals», insisteix.

A més, al·lega que la proximitat amb el paratge d'Interès nacional tindria «efectes inevitables». Remarca que el corredor biològic del Llobregat és un punt de confluència de les poblacions animals de les zones protegides dels Aiguamolls, la serra de l'Albera i el cap de Creus. «És l'únic corredor biològic mínimament viable entre aquestes comunitats animals i les de la resta dels Pirineus», insisteix. En aquest sentit, diu que afectarà les rutes d'aus migratòries, «moltes d'elles protegides». Asseguren que el projecte preveu ubicar-se en uns terrenys classificats d'alt risc d'incendi forestal i «dins un perímetre de protecció prioritària» d'exclusió aèria que impossibilitaria que, en cas d'incendi, els mitjans aeris poguessin actuar a la zona».

Alerten de l'impacte paisatgístic de torres de 200 metres que seria visible des de molts punts de la comarca.

Font del document:

https://www.diaridegirona.cat/alt-emporda/2021/04/17/jonquera-recorre-contra-parc-eolic/1100366.html?utm_source=rss