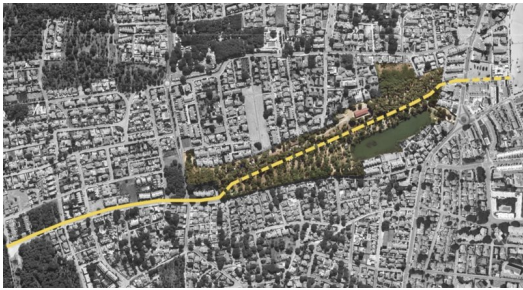


# Un carril bici unirà el camí dels Termes de l'Escala amb el passeig de Riells

Passarà pel futur parc de l'Estany de Poma, el qual ja té llum verda per part de la Comissió d'Urbanisme de Catalunya per iniciar la seva construcció



Recorregut del carril bici que ha d'unir el camí dels Termes amb Riells AJUNTAMENT DE L'ESCALA.

L'Ajuntament de l'Escaló ha iniciat el projecte per crear un carril bici que connecti el camí dels Termes amb el passeig de Riells, passant pel futur parc de l'Estany de Poma. La iniciativa s'ha presentat coincidint amb la Setmana Europea de la Mobilitat.

L'alcalde de l'Escaló, Josep Bofill, apunta a principis de l'any vinent per començar a fer el primer tram d'aquest camí de ronda. Tot seguit, s'anirà continuant a mesura que es pugui anar obrint el futur parc de l'Estany de Poma al públic. Aquest parc, i segons el projecte, també preveu diferents itineraris a peu.

Els serveis tècnics municipals ja estan redactant el projecte del primer tram, que aniria des del camí dels Termes al carrer del Pi Gran resseguint el carrer dels Cossis. El carril bici ocuparia l'espai d'una de les línies d'aparcament d'aquest carrer i caldria modificar algun tram de vorera per tal de fer-lo possible.

Un cop s'hagi pogut desenvolupar el planejament del futur parc de l'Estany de Poma, que ja té llum verd per iniciar-se per part de la Comissió d'Urbanisme de Catalunya, el carril bici seguirà per dins del mateix parc per acabar connectant amb el passeig de Riells, a través del carrer Naintré.

Tant la zona del camí dels Termes, que dona accés al Montgrí, com la del passeig de Riells són molt utilitzades pels ciclistes i el nou carril bici té per objectiu convertir-se en una connexió directa entre el mar i la zona interior, reforçant les possibilitats de les rutes que hi ha entorn de l'Escaló.

Publicat a:

-El Punt Avui. Girona 26-09-2022, Pàgina 23

Font del document:

<http://www.elpuntavui.cat/societat/article/10-administracions/2196672-un-carril-bici-unira-el-cami-dels-termes-de-l-escal-a-amb-el-passeig-de-riells.html>