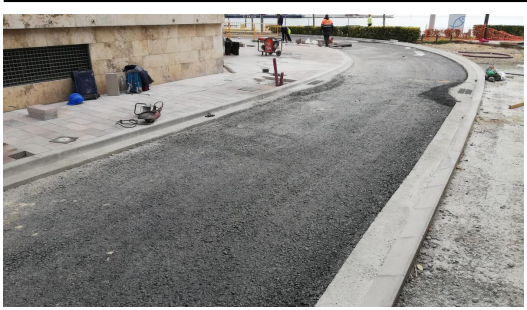


Palamós obre la circulació al passeig del Mar on acaba una fase de la reforma del barri de la Platja



Està previst que avui acabin les tasques d'asfaltatge als carrers de Nàpols, de Rosselló i d'Aragó, així com al primer tram del carrer del Mar que dona accés al passeig de Palamós. Demà començarà la següent fase. Amb motiu d'aquesta actuació es tancarà a la circulació el tram del carrer de López Puigcerver, entre els carrers del Mar i d'Aragó. L'accés al centre del municipi es podrà fer per l'avinguda de Catalunya, o bé pel passeig del Mar. El passeig del Mar s'obre al trànsit, però els vehicles hauran de circular a velocitat

reduïda mentre s'acaben els treballs a les voreres. La segona fase d'obres es concentrarà al tram del carrer de López Puigcerver, entre el carrer del Mar i el carrer d'Aragó, així com les actuacions en les seccions dels carrers de Nàpols, de Rosselló i d'Aragó, entre López Puigcerver i l'avinguda del president Francesc Macià. El període d'execució d'obres en aquests carrers es preveu que s'allargui fins al juny vinent. La nova fase i centrarà principalment, en la reforma d'un dels principals accessos al municipi, en aquest cas del carrer de López Puigcerver. Amb motiu d'aquesta actuació es tancarà a la circulació tot el tram afectat d'aquest vial (entre c/ del Mar i el c/ d'Aragó). L'accés oest al centre del municipi es podrà fer per l'avinguda de Catalunya, o bé el passeig del Mar. Les obres corresponents al projecte de reforma urbana de diversos carrers del barri de la Platja, abasta una superfície total de 8000m², i inclou els trams dels carrers López Puigcerver i Riera Aubi entre carrer del Mar i carrer Aragó, i els carrers Nàpols, Rosselló, Aragó i Mar, entre passeig del Mar i c/ President Macià. El projecte inclou l'arranjament de la pavimentació de voreres i vials. També preveu la realització d'una xarxa separativa de clavegueram que eviti la impulsió cap a la depuradora d'aigües de pluja barrejades amb aigües residuals, i minimitzant inundacions en situacions de pluges intenses. A més a, és prevista la substitució de lluminàries de vapor de sodi existents per enllumenat de LED, la ubicació d'arbrat, parterres i mobiliari públic, la substitució de les canonades de la xarxa d'aigua potable, així com l'obra civil necessària per a poder implantar la fibra òptica i per a millorar les xarxes d'electricitat i telefonia. Una part de l'actuació d'aquest projecte, uns 780 m², se situen en el municipi veí de Calonge i Sant Antoni, on coincideixen els dos termes municipals. Per aquest motiu els dos ajuntaments han aprovat respectivament el projecte, i han signat un conveni on s'especifiquen les aportacions que pertocquen a cada municipi. L'arranjament d'aquest àmbit inclou la pacificació de la circulació de vehicles als carrers Nàpols i Rosselló, amb vials per a vianants en plataforma única, i la implantació d'un carril bici al carrer Nàpols. També inclou la pavimentació de la vorera sud del carrer Riera d'Aubi; i l'eixamplament de la vorera est del carrer del Mar, on coincideix amb el terme municipal de Calonge i Sant Antoni. Cal destacar la reconfiguració del carrer López Puigcerver que comport l'eliminació d'una de les files d'aparcament, en favor de la mobilitat dels vianants i les bicicletes. Malgrat la reducció de places, el projecte permet que es conservin en tot l'àmbit prop de 90 llocs d'estacionament dels 130 actuals. El projecte té un pressupost global d'uns 1.678.000 €, i compta amb una aportació de 250.000 € atorgada pel Pla únic d'obres i serveis de Catalunya PUOSC 2020-2024. El pressupost es complementarà amb les aportacions dels veïns, mitjançant contribucions especials (587.348 €); de l'Ajuntament de Palamós (730.671 €), i de l'Ajuntament de Calonge i Sant Antoni (113.305,29 €).

Font del document:

<https://www.diaridegirona.cat/baix-emporda/2024/03/05/palamo-obre-circulacio-passeig-mar-99040707.html>