



FIRES I FESTES

DE LA



SANTA CREU



MAIG DE 1935

**C
I
T
A
T
A
T
D
E
F
I
C
U
E
R
E
S**

Programa anunciador de l'Indústria i Comerç

AIGUA DE VILAJUIGA

DELICIOSA AIGUA DE TAULA



INDICADISSIMA PER

ESTÒMAC - ARTRITISME - RONYONS - FETGE



Garantia de bon despatx - Dipòsit de braguers

Wilson (Pujada al Castell), 6

Yoghourt Ferran

llet indicada per als sofrents
de l'Estòmac i Ventrell

Vitònic Ferran

reconstituent i depuratiu de
la sang

Capil'lar Ferran

evita la caiguda del cabell

Callicida Ferran

cura els ulls de poll i durícies



MAGATZEMS DE MOBLES

CASA JUANDÓ

Reparacions - Construccions - Mobles d'encàrrec

ON PARLE FRANÇAIS

Telèfon 182 R. Avinguda República, 19
Ignasi Iglesias, 2 i 4

FIGUERES

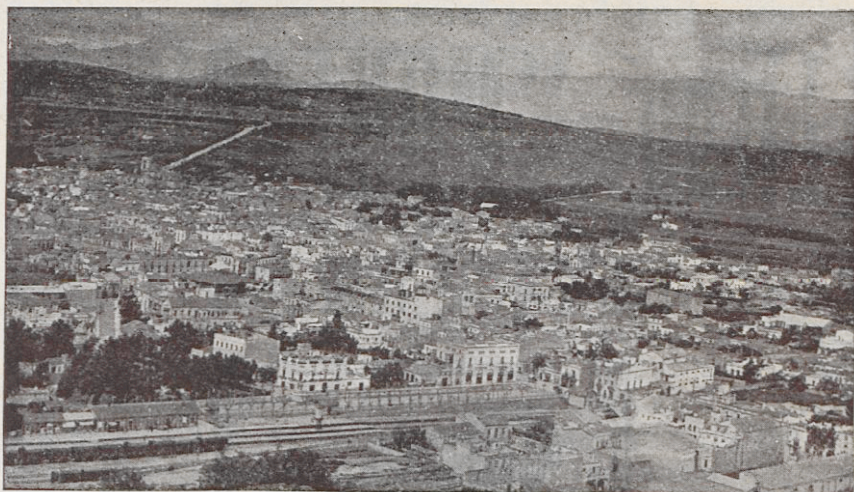
Casa Domenech

Reparació de bicicletes i motos
peces de recambi de totes clas-
ses, transports en camió

PREUS ECONOMICS

Castellò, 40 - Telèfon 102

FIGUERES



Vista parcial aèria

FIGUERES

Cap i casal de l'exuberanta planura empordanesa, s'alsa en mig d'un verd pur, jovenívola i bonica, com gaia flor del jardí de les il·lusions primaverenques.

El caràcter afable i generós dels seus fills, el caire progressiu que la caracteritza, la pulcritud de les seves vies acariciades per l'huracanada tramuntana, fan d'ella, de Figueres, la ciutat ideal i de dolça recordança.

La seva situació fronterissa al peu de l'anomenada carretera imperial romana, motivà mantes vegades que hordes invasores la saquejessin i destruïssin, reduint-la a cendres.

El seu bell especte, arrodonit per la joliu passejada, els seus parcs i jardins acuradament i amb ma mestre creats i conservats, li donen un aspecte general agradable i junt amb altres circumstàncies creen un ambient

Liceu "MONTURIOL"

FIGUERES



EXTERNAT

INTERNAT

SENYORETES



Immillorable solvència pedagògica

Rendiment imbatut



Serietat - Inquietut - Consciència

no igualat i ni tant sols imitat per altres ciutats mes populoses, per tenir aquestes absent alló tant nostre; la simpatia de germanor que vessa arreu, a dolls; la nostra típica dansa, l'anellada i encisadora sardana.

Avui ufanosa es prepara per a donar la benvinguda als seus germans. Les seves característiques i arreu anomenades Fires i Festes de la Santa Creu, es desenvoluparan com sempre amb creixent èxit, invadides per la munió que hi assisteix: empordanesos i no empordanesos, tots fan cap a Figueres, a la ideal i bonica vila que, per la seva escullida situació geogràfica, al bell mig de la plana empordanesa, es guardada per les serralades montanyenques que l'envolten; fan d'ella, honorant-la, la seva preferida, els turistes que la visiten, anomenant-la amb justícia, la pubilla empordanesa mare de l'Empordà i de la sardana, símbol de germanor i d'estima.

Abril 1935.

J. E. P.

PER COMPRAR

Butifarra catalana - Cuixots - Llangonisses

DE INSUPERABLE QUALITAT, ANEU A LA

TOCINERIA - CARNISSERIA

JOAN BRUNET COMPTA

Cambrà de refrigeració ultra moderna

Girona, 4

FIGUERES

Manuel García
Pastre

Monturiol, 29

FIGUERES

FARMACIA PERXAS

Rambla, 36

FIGUERES



RAMBLA - Vista interior

ASSEGURANCES



Incendis - Accidents
Vida - Robatori - Pe-
dregada - Transports

BOSCH

Carrer Mistral, 4

- :-

Figueres

GIMSON

Bicicletes de qualitat
Les millors del mercat

Vda. de P. GIMBERNAT

Cervantes, 17 - Tel. 144

FIGUERES

MODERN ESTUDI

FOTOGRAFIA

MANUEL SANS

Plaza Palmera (Caamaño, 20)

FIGUERAS

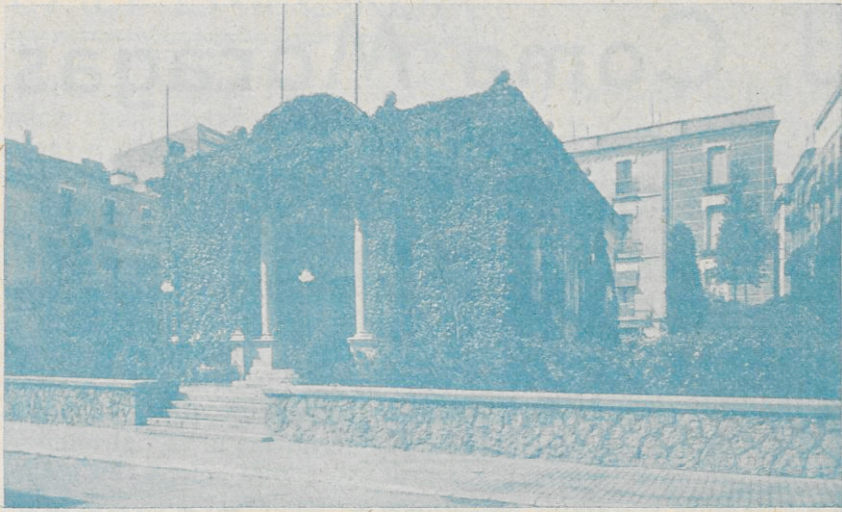
SASTRERIA

IMBERT



Ignasi Iglesias (Rutlla), 3

FIGUERES



BIBLIOTECA POPULAR

CURTITS i articles per a calçats

Casa Vda. FORTUNY

Prat de la Riba, 11

FIGUERES

J. Coma Moragas

— M E T G E —

Medicina interna

▲ Especialitat: Cor i Pulmons

RAIGS X

Consulta: Dimarts, dijous i dissabtes de 10 a 1

Monturiol, 22 - Tel. 235 FIGUERES

ARMES I MUNICIONS

**JAUME
CRUMÓLS**

Articles de caça i pesca.
Explosius per a pedreres
i pedregades. - Taller de
Reparacions

La Junquera, 5 Telèf. 171 X
FIGUERES

TENDA DE QUEVIURES

BARTOMEU PARELLA

Representant dels vins
del Sindicat d'Espolla



CARRER POU ARTESA, 4
FIGUERES

L'ALT EMPORDÀ

La seva capital, Figueres, d'uns 16000 habitants, de bell aspecte i ben urbanitzada, progressivament es desenvolupa, amb afany d'ésser urb de major vàlua. Del passat seu no hi ha rastre. Reconstruïda mantes vegades, res no conserva del que ha sigut, ignorant-se de cert qui la va fundar, per més que es creu varen ésser els euskaros e iberos, abans de la invasió grega.

Té Figueres agregat el caseriu de Sant Pau de la Calçada, algunes cases escampades dintre del seu reduït terme municipal; a uns 700 metres al N. O. del mateix hi ha emplaçat el, en altre temps, inexpugnable Castell de Sant Ferran, obra mestre del segle XVIII, manat edificar per Ferran VI, no del tot acabat. Es de gran cabuda, i el seu objecte principal era la defensa de l'Empordà i de la carretera de Girona. Hi morí el seu heroic defensor que ho fou també de Girona, General Álvarez de Castro; hi ha, extramurs, aixecat un monument honorant la seva memòria.

L'Alt Empordà o partit de Figueres, de uns 1.236 kilòmetres quadrats, atravesat en direcció de N. a S. per la via ferrada de M. Z. i A., i per la carretera internacional de Madrid a França, i d'E. a O. per la de Besalú a Roses, que te amés la que diri-

Les millors marques i el millor assortit, al comptat i a plaços, a la Casa

LLUIS GIFRE

APARELLS DE RADIO. PIANOS, PIANOLES,
ROLLOS, GRAMÓFONS I DISCS, MÁQUINES
PER A ESCRIURE, APARELLS MULTICOPIS-
TES I MAQUINES DE CALCULAR

Monturiol, 7 Telèfon 78

FIGUERES

FABRICA DE FARINES
LA CREHUETA

DE

JOSEP XIFRA

GIRONA

GRANS Y DESPULLES

REPRESENTANT

JOAN COMALADA

Junquera, 35

FIGUERES

JA ES CLIENT DE

El Siglo?

DROGUERIA

ARTICLES FOTOGRAFICS

ANTONI CARRERES

Telèfon 152 X.

FIGUERES

CLINICA DENTAL

LL. COLL DE CENDRA
ODONTÒLEC

Rambla, 31 - Tel. 131

FIGUERES

geix a França, per Llançà i Port-Bou,—de gran valor turístic,— es format per l'agrupació de 64 Ajuntaments, situats a les seves rodalies, les principals característiques dels quals son les següents:

Agullana: a 22 Km. al N. amb uns 1798 habitants; té agregats els caserius de l'Estrada, Sabernes i Buscarós.

Albanyà: a 24 Km. a l'O amb uns 289 habits.; té agregat el caseriu de Carbonils i hi passa el riu Muga.

Alfar: a 3 km. a l'E. amb 358 habits. Té un Castell construït pel Compte d'Empúries en 1249. Es de origen antiquíssim. Hi es anexe el veïnat de l'Oliva.

Avinyonet de Puig-Ventós: a 6 Km. a l'O. amb 571 habits.

Boadella: a 15 Km. al N. O. amb 503 habits. Té agregat el poble de Les Escaules a 3 Km. i a 11 de Figueres. Hi passa el riu Muga.

Borrassà: a 7 Km. a l'O. amb 747 habits.; hi son anexas els veïnats de Creixell i Vilamorell.

Cabanes: a 6 Km. al N. amb 867 habits. Hi passen els rius Muga i Llobregat.

Cabanelles: a 15 Km. al S. O. amb 999 habits. Hi son agregats Caixàs, Espinavessa, L'Estela, Sant Martí Seserres i Vilademires.

Cadaqués: a 33 Km. al N. O. amb 1558 habits. A un Km. hi ha Port-Lligat i a 8 el far de Cap de Creus i a 2 el de Calanans

Autos Gregori

SERVEI DIARI DE: FIGUERES - CASTELLÓ - RO-

SES-CADAQUES i de ROSES

::: PALAU - VILAJUIGA :::



Cotxes Pullmans i Omnibus per a Excursions - Servei de Taxis.

Plaça Pi Margall, 4 - Telèfon 30

FIGUERES

Una lubrificació perfecta?

Sols s'aconseguirà amb l'oli

«ALASKO»

**reconegut mundialment per
els tècnics, com el millor**

DEMANEU-LO ARREU!!

Representant: Joaquim Casals Rossell

Carrer Cervantes, 38

FIGUERES

Instal·lacions, Reparacions

Aigua - Gas - Electricitat



**Lámparas fantasía - Lava-
bos - Waters - Escalfadors,
Cambres de bany completes
Articles per a regals. - TOT
A PREUS MODICS :-: :-:**

Lampisteria Perramón

Successor FACUNDO GENIS

Carrer Caamaño, 8

FIGUERES

Té innumbrables recones i cales que constitueixen sens dubte la part més sumptuosa de nostra Costa Brava. És la preferida pels artistes-turistes.

Cantallops: a 24 Km. al N. E. amb 652 habitants. Carretera per anar al Castell i veïnat de Requesens a 11 Km.

Capmany: a 15 Km. al N. amb 814 habitants. A 2 Km. hi ha el Balneari de Nostra Dona de la Mercè, al peu de la carretera de França.

Castelló d'Empúries: a 10 Km. a l'E. amb uns 2.000 habitants. Hi passa el riu Muga, Antiga ciutat romana de ric i abundós historial. És notable l'església de Santa Maria.

Cistella: a 12 Km. a l'O. amb 750 habitants. Té agregat Vilarig.

Ciurana: a 10 Km. al S. E. amb 276 habitants. A 1 Km. hi ha el llogaret de Baseya.

Crespià: a 18 km. al S. O. amb 617 habitants. compren els vairats de Pedrinyà, Llavanera, Pompeu i Portell. Hi passa el Fluvià, on s'hi projecta la construcció del pantà que ha de regar gran part de la nostra plana.

Culera: Agregat abans a Port-Bou, a 33 Km. al N. i amb 614 habitants.

Darnius: a 18 Km. al N. O. amb 1143 habitants. Hi té annexes Arnera, Montroig i Mont.

Dosquers: a 22 Km. al S. O., amb 193 habitants.

Talleres BALART

SABADELL



Herrajes para hornos y
toda clase de útiles para
el ramo de panaderías y
- - confiterías - -

Amasadora LA ECONÓMICA

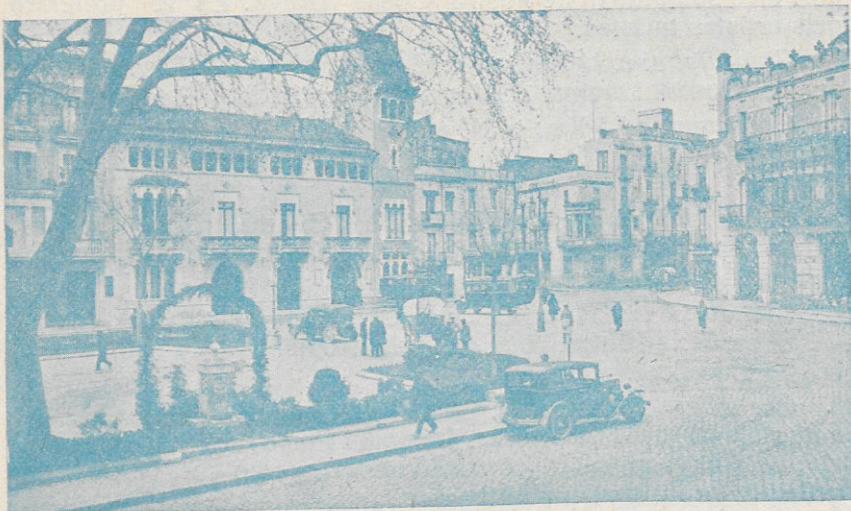


REPRESENTANTE:

JUAN COMALADA

Junquera, 35

FIGUERAS



Placeta superior Rambla i carrers Lassauca i Vilafant

Entitats deportives !!
Futbolistes !!

PER BONES PILOTES
A CAN LLEYS



Carrer Lassauca, 9

FIGUERES

Espolla: a 15 Km. al N. E., amb 954 habitants, i els llogarets de Vilars i Bausitges.

Fortià: a 9 Km. a l'E. amb 484 habitants, hi té anexe Fortià-nell.

Garrigàs: a 10 Km. al S. E. amb 718 habits. Té agregats Arenys d'Empordà, Armadàs, Vilajoan i Tonyà.

Garriguella: a 14 Km. al N. E. amb 911 habits.: a uns 300 metres hi ha el veïnat de Novas.

La Bajol: a 28 Km. al N. O. amb 245 habitants.

La Junquera: a 20 Km. al N. amb 1635 habits. A uns 3 km. hi ha el veïnat fronter d'Els Limits (Phertus), finguent a més anexes els de Requesens, Canadal i St. Julià.

Lladó: a 15 km. a l'O amb 1088 habits.; son veïnats seus. Badanes, La Sala, Pujol i Mas Ribes. N'es notable la seva Col·legiata.

Llansà: a 25 km. al N. E. amb 1954 habits., amb els veïnats del Port, Setcases, Madrés i Valleta.

Llers: a 6 km. a l'O amb 1283 habits. Hi es anéxe el veïnat de Hostalets de Llers; aquest al peu de la carretera de França.

Masarac: a 11 km. al N. amb 455 habits.; té agregat Vilar-nadal.

Massanet de Cabrenys: a 30 km. amb 1641 habits.; hi ha anexas els llocs de Tapis o Tapies i els Vilars.

Segueix

GARATGE EMPORDANES

DE

J. GUIX

REPARACIONS I PUPILATGES



Plaça de Catalunya, 3 - Carrer Joan M.^a Bofill, 5 i 7 - Telèf. 241

FIGUERES

TEATRE-CINE
«EL JARDIN»

Fires i festes de la Santa Creu
del 1 al 9 maig 1935

Actuació d'una **Gran Companyia Lírica
Espanyola** els dies 3, 4 i 5

Escullits programes de cine-sonor tots els dies

Exhibició de les notables **Fonts Llumino-
ses** als jardins del Teatre de 7 i mitja
a 9 i mitja

Detalls per programes

CIUTAT DE FIGUERES
PROGRAMA OFICIAL
DE LES
FIRES I FESTES DE LA SANTA CREU
1935

DIES DE L'1 AL 9

Dimecres, dia 1

Tarda, a les 7. Inauguració oficial de la VII Fira Comercial d'Agricultura i Indústria.

Dijous, dia 2

Matí, a les 11. Repartiment a l'Escola d'Arts i Oficis dels premis del Llegat Clerc a la Virtut i Amor al Treball.

Tarda, a les 4. Sortida dels gegants i nans.

A les 8. Gran retreta-cavalcada cívica militar, en la que hi prendran part els cossos d'Infanteria, Sanitat i Intendencia.

A les 9'30. Sardanes davant l'estatge de la Societat Coral Erato.

A les 10. Funció de cine a la Sala Edison.

Divendres, dia 3

Matí, a les 8. Diana per la Banda del Batalló de Muntanya núm. 5.

A les 10'30. Festival atlètic al Parc-Bosc patrocinat per l'Unió Sportiva.

A les 11. Sardanes a la Rambla.

Tarda, a les 3. Balls de Fira al Casino Menestral i La Erato.

Monell - Mitges

Joan Matas, 15

FIGUERES

A les 3'30. Funcions de cine sonor a la Sala Edison, i altres espectacles al Teatre Municipal i El Jardí.

Gran funció al Circ Olympic instal·lat a la Plaça d'Anselm Clavé.

A les 4. Extraordinari partit de futbol al camp d'Esports municipal entre els potents primers equips del

BARCELONA F. C. i U. S. FIGUERES

Solamente hallará buenos precios en

Comestibles L'ESTALVI

Efectuamos compras en cantidades considerables y la importancia de nuestras ventas diarias nos permiten vender a precios baratos toda clase de productos escogidos

Calidad primero, pero a cada producto el prec o más ventajoso

ESTA ES NUESTRA DIVISA.

Para sus compras acuda siempre a una casa especializada en productos alimenticios.

Sea V. un fiel cliente de

Comestibles L'ESTALVI

y obtendrá siempre toda clase de ventajas.

Visite nuestra próxima exposición de objetos-regalo con que obsequiaremos a V. a cambio de los cupones que corresponden a cada compra.

Sucursal núm. 2

Calle Juan Arderius, núm. 13

Teléfono 300

Sucursal núm. 3

Avenida República, N.º 32

Teléfono 128

Sucursal núm. 4

Avenida Abdon Terradas, 45

Teléfono 185

Sucursal núm. 5

Calle Cervantes, núm. 26

Teléfono 276

COMESTIBLES



Empresa de vendas al detall
de productos alimenticios
i artículos per a la casa

FIGUERES

A les 4. A les Arenes **Gran Cursa de Braus** prenent-hi part les
Germanes Palmeño i Morenito de Valencia

A les 7'30. Inauguració de la **FONT LLUMINOSA** als jardins del
Teatre-Cine EL JARDÍ.

Monell - Merceria

Joan Matas, 15

FIGUERES

A les 8. Concert a la Rambla per la Banda Militar.

Nit, a les 10. Funcions als teatres, Sala Edison i Circ Olympique.
Balls a les Societats.

Dissabte, dia 4

Matí, a les 11. Sardanes a la Rambla.

Tarda, a les 3'30. Funcions als teatres, Sala Edison i Circ Olympique.

A les 4. **GRAN CONCURS HIPIC** organitzat per «PENYA HIPICA»
de Barcelona, que tindrà lloc en un camp situat entre el Mas Ferrer i
Sant Pau. **EXTRAORDINARI SEGON PARTIT DE FUTBOL** entre els
potents primers equips del

BARCELONA F. C. i U. S. FIGUERES

A les 5. Balls de Fira a les Societats.

A les 8. Concert a la Rambla per la Música Militar.

Nit, a les 9'30. Funcions als teatres, Sala Edison i Circ Olympique.

A les 10. Balls a les Societats.

Diumenge, dia 5

Matí, a les 10'30. Segona actuació del **GRAN CONCURS HIPIC.**

Monell - Guants

Joan Matas, 15

FIGUERES

A les 11. Exhibició a la Rambla per

l'Esbart Català de Dansaires de Barcelona

dels més populars ballets.

Sastreria SANCHEZ

ALTA FANTASIA

PAISANO - MILITAR

CONFECCIÓN DE TRAJES Y ABRIGOS PARA SEÑORAS Y NIÑOS

García Hernandez, 8

FIGUERAS

Aparells PHILIPS



5 ondes

Representant oficial

P. BRUNET

Plaça Catalunya, 13

FIGUERES

“L'UNIÓN”

Companyies anònimes d'assegurances

VIDA
INCENDIS
ACCIDENTS
RISCS DIVERSOS

Subdirector per a Fi-
gueres i el seu partit:

LLUIS GIFRE

Monturiol, 7 **FIGUERES**

Telèfon 78

Fotografia y Venta
DE
material fotogràfic

OCTAVIO UNAL



Plaza República, 7
GERONÀ

Rambla, 12
FIGUERAS

Tarda, a les 3'30. Funcions als teatres, Sala Edison i Circ Olympic.

A les 4. Balls de Fira a les Societats. A les Arenes

Gran Cursa de Braus

matant-se'n sis pels asos del toreig

Germans Manolo i Pepe BIENVENIDA

A les 6. Gran Ball a la Fira Comercial.

A les 8. Concert a la Rambla per la Banda Militar.

MONELL - Paraigües

Joan Matas, 15

FIGUERES

Nit, a les 10. Funcions als teatres; Sala Edison i Circ Olympic.

Grans balls de Fira a les Societats.

Dilluns, dia 6

Matí, a les 11. Sardanes a la Rambla.

Tarda, a les 4. Tercera i última actuació del

CONCURS HIPIC

Funcions al teatre Sala Edison i Circ Olympic.

GARATGE TRIOMF

ESTACIÓ SERVEI

MARTÍ QUINTANA

Servei permanent, gasolina i olis - Neumàtics i càmares nous i d'ocasió de totes marques. - Reparació de neumàtics i càmares - Reconstrucció (recauchufat) de neumàtics de totes mides - Engrase automàtic per elevador hidràulic.

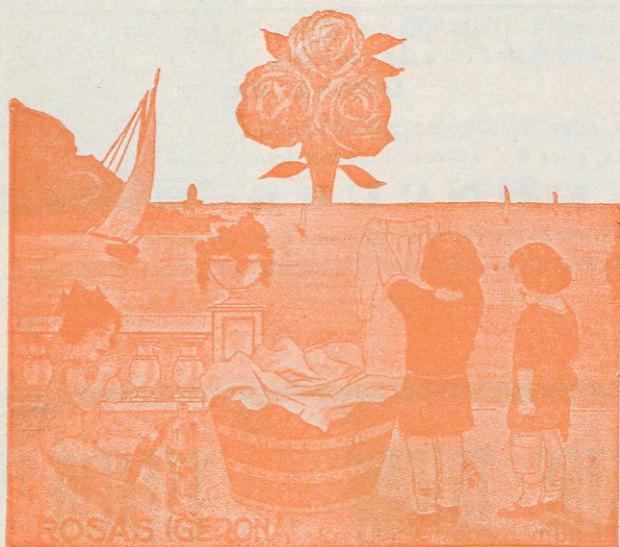
Distribuidor exclusiu per Catalunya del anti-detonant marca CARBOHYD

Evinguda de la República, 163 - 167

Tel. 239. R

FIGUERES

LLEIXIU LIQUID
Las Tres Rosas



EXTRA SUPERIOR - ECONÒMICA I LA MILLOR DE LES MILLORS
DEMANEU-LA ARREU

GAITÁ FERRER ROSES

Despatx: J. Collar, 7

FIGUERES

ORANGE-CRUSH



Marca registrada

MARCA EL NINOT



ES EL LLEGITIM

DE SUC PUR

DE TARONJA



REPRESENTACIÓ GENERAL PER AL PARTIT DE FIGUERES:

CAIETÀ FERRER ROSES

Despatx: J. Collar, 7



Patent núm. 4.489

FIGUERES

FILTRO HIDROPUROL



Vuelve claras las aguas sucias sin alterar la composición de las mismas, siendo de muy larga duración, se aplica con una simple presión de la mano a todos los grifos. Cuando por estar muy sucio no deja pasar el agua de manera corriente, basta hacerlo hervir 15 minutos con sal para tenerlo otra vez nuevo.

Este aparato da grandes resultados: El agua que es uno de los elementos más indispensables en la la vida, puede perjudicar por su impureza.

Porque no preocuparse de que este precioso elemento sea lo más higiénico posible?

EL FILTRO HIDROPUROL

¡Salvaguarda vuestra salud!

El precio por demás barato de este filtro en relación a sus grandes ventajas, dá a todos, la posibilidad de tener en todo momento, agua clara y pura.

De venta exclusiva en la acreditada

Farmacia Castellví

Plaza Triangular, al precio de 6'50 pesetas

F I G U E R A S

A les 4'30. Balls a les Societats.

A les 8. Concert a la Rambla per la Banda Militar.

Nit, a les 10. Funcions al teatre, Sala Edison i Circ Olympic.

Dimarts, dia 7

Matí, a les 9'30. Grans Curses de Bicicletes

A les 11. Sardanes a la Rambla.

MONELL - Lianes

Joan Matas, 15

FIGUERES

Tarda, a les 4. Gran festa dels Vells i de la mainada al Camp municipal d'Esports, organitzada per l'Unió Sportiva.

A les 5. Ball de Societat al Casino Menestral.

A les 8. Concert a la Rambla per la Banda Militar.

Nit, a les 10. Gran ball de gala a la Fira Comercial, amb l'actuació de la formidable parella ANN MAITLAND AND HENRY BRAY.

Dimecres, dia 8

Matí, a les 11. Sardanes a la Rambla.

MAGATZEMS de
carbons Minerals i Cok

JOAN RAMIS

Anselm Clavé, 14 - Tel. 278, R

FIGUERES

Antracites Cardiff,
Briquetes, Ovoides

especials per cuines, estufes i tota classe d'aparells de calefacció.

Preus reduïts
Servei a domicili

A. MERCADER de FAJOL

Barrets - Gorres - Camises - Corbates
ULTIMES NOVETATS

Joan Maragall, 6

FIGUERES

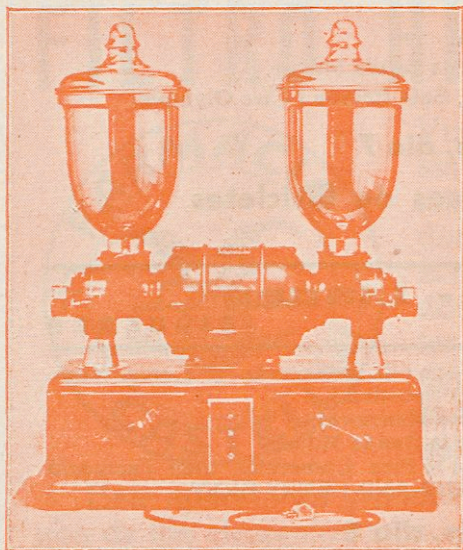
Sabateria LLADÓ

La que te mes varietat de models

La que ven més barat

Prat de la Riba, 22

FIGUERES



Fàbrica de Molins elèctrics per
Cafè - Balances automàtiques
i semi-automàtiques - Picacarns
elèctrics - Talladores de Fiam-
bres - Ratlladores de formatge
Màquines de Cafè Exprés

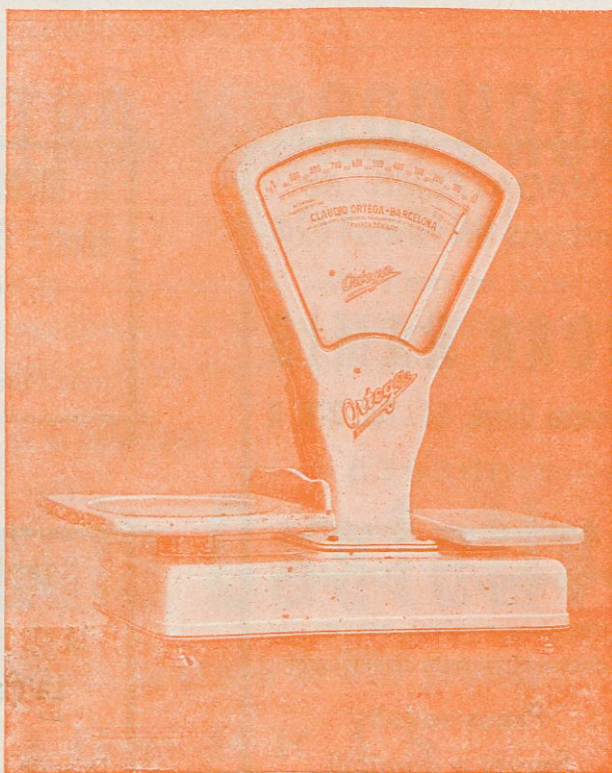
CLAUDI ORTEGA
Borrell, 88 - BALCELONA

Representant:

Joan <
Comalada

Junquera, 35

FIGUERES



Tarda, a les 4. Gran festa d'atletisme al camp municipal d'esports, per el

Club Femení Avant, P. E. F.

amb la cooperació de la Banda militar, a profit de les Colònies Escolars.

A les 7. Sardanes a la Rambla.

Nit, a les 10. Funcions al teatre, Sala Edison i Circ Olympic.

Dijous, dia 9

Matí, a les 12. Sardanes a la Rambla per la COBLA BARCELONA.

MONELL - Novetats

Joan Matas, 15

FIGUERES

Tarda, a les 3'30.

GRAN FESTIVAL DE SARDANES

al Parc-Bosch, prenent-hi part les cobles

**Barcelona, Antiga Pep, La Principal de Perelada
i la de Cassà de la Selva.**

A les 6. Gran desfilada de Maniquis Vivents a la Fira Comercial, presentats per la casa **Manuel Morell** de Barcelona.

A les 10.

Gran Castell de Focs Artificials

a la part baixa de la Rambla, pel acreditat pirotècnic Benet Solanes.

A les 10'15. Funcions al teatre, Sala Edison i Circ Olympic. Balls a les Societats.

DROGUES - QUEVIURES - COLONIALS

FRANCESC GUILLAMET

Prat de la Riba, 14 - 16 - Telèf. 151 R. FIGUERES

ENRIC PAU

Magatzem de BACALLÀ - PESCA SALADA
PATATES I CONSERVES

Exportació i Importació de Pro-
ductes Agrícoles i Pesca salada

Rambla, 37 - Telèfon 185

FIGUERES

Gran Cafè de la Cambra Agrícola

ACURAT SERVEI

Rambla, 2 - Telèfon 204

FIGUERES

(Autos-taxis de lloguer)

Mollet d'Empordà: a 13 km. al N. amb 366 habits.; amb els veïnats de les Costes de Perelada i de Cagaloça.

Navata: a 10 km. a l'O. amb 882 habitants; amb el veïnat de Canellas.

Ordis: a 8 km. a l'O. amb 406 habits. junt amb el veïnat de Pols.

Palau de Santa Eulalia: a 13 km. al S. E. amb 255 habits.; amb el lloc de Sta. Eulalia i Estanyet.

Palau Sabardera: a 20 km, a l'E. amb 978 habitants.

Pau: a 22 km. a l'E. amb 549 habitants.

Perelada: a 7 km. al N. E. amb 1500 habits.; amb els veïnats de Morasac, Les Olives i La Salanca. Es digne d'ésser visitat el Palau dels Comptes, l'església de Nostra Dona del Carme, i els Claustres de Sant Domènec.

Pedret-Marsà: a 11 km. a l'E. amb 200 habits.

Pont de Molins: a 6 km. al N. amb 528 habits.; l'atravessa la carretera de Madrid a França; hi passa el riu Muga.

Pontós: a 13 km. al S. O. amb 621 habits.; amb els veïnats La Pobla, Castell i Romanyà. Hi passa el Fluvià.

Port-Bou: a 40 km. al N. amb 3000 habits. Té agregat el poble de Molinàs. Es estació fronterera i població moderna molt ben urbanitzada, d'agradable aspecte. Li dona gran relleu l'estació del ferro-carril de recent construcció.

Port de la Selva: a 33 km. a l'E. amb 1427 habits. Hi va

J o a n A u p í C a r b o n a

ODONTOLEG

Consulta de 9 a 1 i de 3 a 7

Portella 5 i 7 - pral.

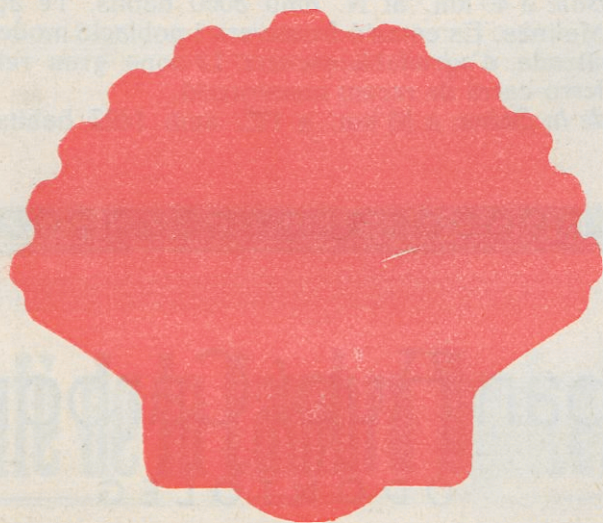
Telèfon 49 X

FIGUERES

Per a la perfecte lubrificació i funcionament
de tot motor solsament Oli

SHELL Motor Oil i AEROSHELL

No oblideu la marca **SHELL**



Sociedad Petrolífera Española
Carrer Corts, 699 **BARCELONA**

A FIGUERES:

Francesc Guillamet

Prat de la Riba, 14 - 16

anexe el poblet de la Vall de Santa Creu dessota el Monastir de Sant Pere de Roda.

Rebós d'Empordà: a 15 km. al N. amb 506 habits., hi té annexes els veïnats de Sant Quirse i de Delfià.

Riumors: a 11 km. a l'E. amb 318 habitants.

Roses: a 20 km. a l'E. amb uns 3000 habitants, a uns 2 km. hi ha el far, sota el Castell de la Trinitat. Té un port de gran cabuda, instal·lat a la vorera esquerra de la badia del seu nom. Molt visitat pels turistes.

Sant Climent Sassebés; a 13 km. al N. amb 867 habits., té annexes Vilartolí i Ullastre.

Sant Llorenç de la Muga: a 18 km. a l'O. amb 715 habits.; amb els veïnats de Calamatges, La Encontrella, Riburada d'amunt i Riburada d'avall. Hi passa el riu Muga.

Sant Miquel de Fluvià: a 19 km. al S. E. amb 278 habits. Hi passa el riu Fluvià, i es digna de visitar-se la seva església i el notable campanar.

Sant Pere Pescador: a 18 km. al S. E. amb 1118 habitants. Hi passa el riu Fluvià i dista del mar uns 2 km.

Santa Llogaia d'Algama: a 6 km. al S. amb 258 habitants. Te agregats l'arrabal de les Cases Noves i el veïnat del Pont del Príncep, aquest al peu de la carretera de Girona.

Selva de Mar: 35 km. a l'E. amb 505 habitants. Situada a la vessant S. del Mont de Sant Pere de Roda.

Escola Práctico - Mercantil

(ACADEMIA - BOSCH)

Centre d'Ensenyament Comercial i d'Especialització

FUNDAT L'ANY 1884

Comerç - Batxillerat - Magisteri i
preparació per a Carreres especials

Diploma d'Aptitud - Títol de Tenedor de llibres

Las classes funcionen tot l'any

Carrer Mistral, 4

FIGUERES

UN WATER...

UN LAVABO...

UNA BANYERA

Són indispensables a tota casa moderna

Vegi el local d'exposició i venda i consulti els nous preus de la

FERRETERIA ANDREU SUÑER

Es la més important de la comarca

Rambla, 3 i 4 - Girona, 25 - Telèf. 116 FIGUERES

Gran café d'Europa

Joaquim Dunjó



Saló de Billar

Servei esmerat



Monturiol - Tel. 66

Figueres

Tarabaus: a 8 km. a l'O. amb 165 habitants.

Terrades: a 13 km. a l'O. amb 626 habitants. Hi té anexe Palau Surroca i els veïnats anomenats Subirats i La Guardia.

Torroella de Fluvià: a 14 km. al S. amb 514 habits. Té agregats Sant Tomàs de Fluvià a 3 km. i Vilacolum a 2.

Vilabertran: a 3 km. al N. E. amb 842 habits. Es notable i molt visitat el Monestir de Santa Maria.

Vilafant: a 3 km. a l'O. amb 609 habitants. Hi passa el riu Manol.

Vilajuiga: a 18 km. a l'E. amb 911 habits. Té un manantial d'aigües litíniques bicarbonatades sòdiques, arreu conegudes.

Vilamacolum: a 13 km. al S. E. amb 433 habitants.

Vilamalla: a 6 km. al S. amb 275 habitants.

Vilamaniscle: a 18 km. al N. amb 302 habitants.

Vilanant: a 8 km. a l'O. amb 505 habits. Es digne de visitar-se l'església per la seva originalitat.

Vilanova de la Muga: a 12 Km. a l'E. amb 288 habits. Té annexes Sant Joan Sasclosas, Puix Barutell, Vallgornera i La Garriga. Hi passa el riu Muga.

Vilassacra: a 5 km. a l'E. amb 413 habits.

Vilatenim: a 3 km. a l'E. amb 211 habitants.

Viurà: a 11 km. a N. O. amb 559 habitants.

Es la comarca empordanesa privilegiada; té una excelent xar-

Las máquinas rápidas para COSER Y BORDAR
DE INSUPERABLE CALIDAD

W E R T H E I M

son bien conocidas en todo el mundo por
SU MARCHA SILENCIOSA - SU PERFECCIÓN INCOM-
PARABLE - SU AFINACIÓN EXTREMADA
Y SU MUEBLE ELEGANTE

Depósito, Exposición y Venta:

Narciso Casademont

Rambla - - FIGUERAS

▶ PIDA CATÁLOGOS
REFERENCIAS Y PRECIOS ▶

LAYSE

Insuperable per al rentat de
tota mena de gèneres de

Llana i Seda



Renta en fred

No encongeix

Dona un tacte sua-
víssim

No deixa ombregats

Aviva el blanc

Abrillanta els colors

xa de vies de comunicació el que fa que diàriament hi acudeixi gran munió a la seva capital.

Si bé aquesta es faltada d'història per la seva modernitat, hi ha en canvi en l'Empordà pobles que el tenen de gran relleu en el passat; tals són Perelada, Castelló, Lladó, Roses... etc. del que encara en conserven vestigis.

La seva única riquesa és la producció agrícola i forestal, no obstant haver sofert una depreciació remarcable l'indústria tapera, tan florent en altres temps en alguns pobles del nostre pirineu.

E.



AUTOS GARRIGUELLA

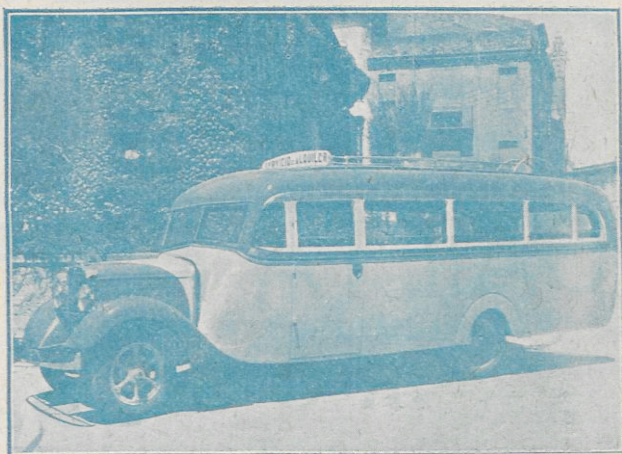
Pullmans per a excursions

SERVEIS DIARIS

Vilajuiga, Garriguella, Rabós, Espolla, St. Climent, Capmany i Figueres. —



Vilamaniscle, Garriguella, Perelada, Vilabertran i Figueres. —



Fàbrica d'Aigües Carbòniques

Acurada elaboració amb aigua potable i materies no perjudicials en res a la salut, de GASEOSES DE LLIMÒ, les de més renom de la Comarca

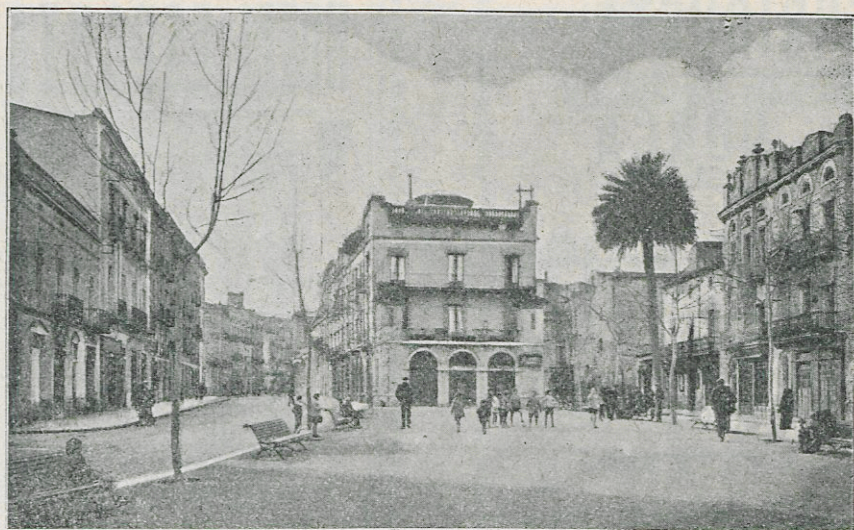
Exclusiva de les GASEOSES DE ROSES a base de **Joghourt**, la més refrescant i al ensems, mata els microbis del Còlera, Tifus i Grip

Embotellada i pasteurització de Cervesa PILSEN, DAMM i MORITZ



GAIETÀ FERRER

R O S E S



Plaça Pi i Margall i carrers Caamaño i Monturiol

TEIXITS
CONFECCIONS
GENERES DE PUNT

Magatzems SALA

ELS QUE VENEN A MES BAIX PREU

Especialitat en la con-
fecció de bruses per
:- a Senyores :-

Visiteu la secció de sal-
dos d'aquesta casa, arti-
cles de bon gust a preus
:- de vertadera ganga :-

VENDAS AL MAJOR Y AL DETALL

La Junquera, 35 i 37

FIGUERES

ENRIQUETA

DORCA

Ferrería de Botones - Plissés - Galados
Realce - Bordados - Confección de Re-
nars - Cuellos de piel para abrigos.
Modelos de Clasillas y diversos traba-
jos auxiliares para modista, como Flo-
res y Cuellos de todas clases.

Calle de García Hernández, núm. 4

FIGUERAS

HOTEL ESPANYA

PACO MASQUEF

50 habitacions exte-
riors amb aigua corrent
Calefacció central
Bany - Garatge
El millor assortit



Teléfono 139

FIGUERES

CANSALADERIA

D'EN

PERE BOSCH

PERNILS - LLANGONISSES
GREIX - CANSALADA

President Macià, 3
Teléfono 175 X.

Figueres



CASTELL DE SANT FERRAN
PORTA PRINCIPAL

Olis purs d'oliva i de
les millors classes?

A LA CASA

BOSCH i FILLS

Ignasi Iglesias, 19
Telèfon n.º 285 R.

FIGUERES

Centro de Navieros Aseguradores
Compañía de Seguros

Fundada en 1879

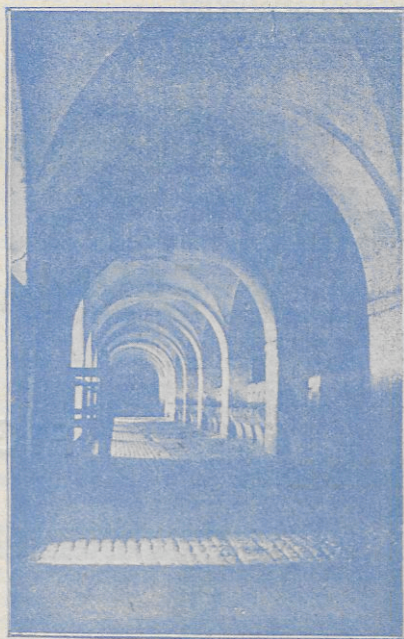
BARCELONA

RAMO DE INCENDIOS


Agencia general de la provincia

Juan Comalada

Junquera, 35 FIGUERAS



Castell de Sant Ferran - Caballerisses



APARELLS - ACCESSORIS
RECAMBIS - REPARACIONS

RADIO SERVICE

RAMON DE ROS REIG

Joan Matas, 5 (avans Besalú)

Telèfon 229

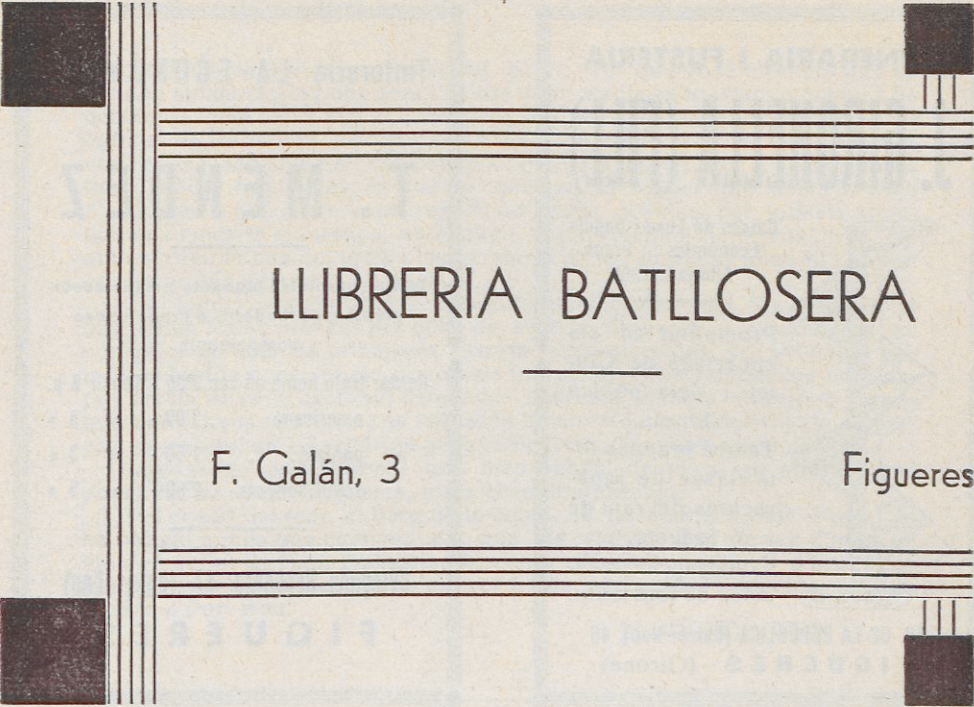
FIGUERES

VENDES AL COMPTAT I A TERMINI
APARELLS D'OCASIÓ



FARMACIA XIRAU

FIGUERES



LLIBRERIA BATLLOSERÀ

F. Galán, 3

Figueres

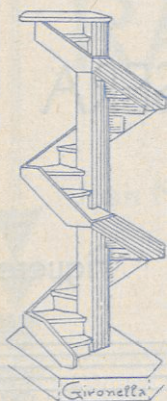
D'EXCURSIONISME

Empordà, bell Empordà, que en tanques, de belleses. Sembla com si Déu hagués resumit en tu tota l'essència dels ensisos. Fruit de l'amor d'un pastor i una sirena, guardes, dins teu, intimament abraçades, les belleses del mar blau i les de la muntanya.

Aigües blaves i escumejantes; acantilats ocosos motejats per verds pinosos; platges de sorra esmunyedissa on el sol bat i la mainada brinca; despulles d'abadies i cenobis que ens recorden temps de foscos precursors d'una alba futura; carcanades de castells encimbellats que com ulls ciclopis vigilen encara l'avanç d'una civilització que passa; muntanyes regalades on els suros; alzines, roures, castanyers i pins, hi romanen per a contar-vos, quan hi aneu, gestes mil·lenàries; muntanyes de fonts ombrívols i desitjables; muntanyes on les herbetes de flors colorides us ofereixen catifes tupides i policromades; on el cant del rossinyol es barreja amb l'esquelleig de les vaques que caminen amb posat d'homes de seny; on resten encara en peu, respectades pels pocs que arriben als cims, capelletes guardadores d'imatges trobades pels bous. Tot ço tenim i tot ço ignora gran part de la gent empordanesa. I és que a casa nostra es sent molt poc afecte per l'excursionisme i alpinisme. Sempre que hom s'ha posat en contacte amb aquest bé de Déu de dons que posseïm, ha constatat la indiferència que arreu d'aquesta contrada i especialment a Figueres, s'hi sent per

FUNERARIA I FUSTERIA

J. GIRONELLA (FILL)



Caixes de Luxe i Baguls
Econòmics :-: Preus
Limitadíssims

Promptitut en els
encàrrecs de Ciutat
i dels pobles
forans.

També practica tota
classe de reparacions
del ram de la fusta.

Construcció d'escales
de tots isitls.

AV. DE LA REPÚBLICA (Carrer Nou), 46
FIGUERES (Girona)

Tintoreria LA ECONÓMICA

DE

T. MÉNDEZ

Tenyits, rentats i planxats pels procediments més moderns a preus sense competència

Rentar trajo home en sec 3'50 - Tenyir 8 p.

- > americana . . . 2'00 - > 5 >
- > pantaló . . . 1'50 - > 3 >
- > vestit senyora . 2'50 - > 5 >

Avinguda República, 67 (Abans Kou)

FIGUERES

Magatzems de Fustes

Enric Arbolí Nadal

Plaça Sol, 12 - FIGUERES

TELÉFON 103

l'excursionisme. Hi poguéis anar en auto... És que vosaltres, els que tal dieu no sabeu el goig que sent l'ànima quan s'enlaira muntanya amunt i va deixant la terra baixa allà al lluny, tota boirosa; és que no heveu vist mai la lluita de les boires amb els vents que les empenyen; és que no heveu mai reposat assedegats i calurosos a l'ombra d'uns roures i al peu d'una font d'aigües riquíssimes; és que no coneixeu el regust que deixa la vista d'aquell món nou per a vosaltres. Si no sentiu desitjos per tots els atractius que tanca la muntanya, no hi aneu, vos cansaríeu: però, vosaltres, els qui enyoreu la pau del cims i les serenors de les carenes, aneu-hi i jo vos asseguro una delectança completa.

Cal fundar una entitat y fer una guia detallada de totes les excursions que poden fer-se prenent per punt de sortida Figueres. Cal posar-se en comunicació amb els principals centres excursionistes del Principat per mor de fer-los conèixer els principals indrets a visitar i donar-los un itinerari precís de cada excursió detallada. D'aqueta manera atrauríem forasters i donaríem més vida a la indústria hotelera de la població i els comerços en general no en sortirien gens malparats, d'aquesta atracció.

Impossible poder donar una idea cabdal de totes les sortides que poden fer-se des de Figueres, totes elles interessants.

Pel costat del mar, al llarg de la costa, la de nostra Costa Brava, hi ha indrets a mils que captiven els que els visiten. Des de les Coves de Montgó al Far de Sant Sebastià, la costa ofereix un sens fi d'acantilats tots ells formosíssims. I de cales, per a tots els gustos i desitjos, des de Blanes a Port-Bou.

LLORENÇ VIVES.

M. MORLIUS

MÉDICO


Tratamiento antituberculoso Gil Acebedo

FIGUERAS: Miguel Servet (Sta. Margarita), 13 y 15
JUEVES y DOMINGOS, de 11 a 1

GERONA: SÁBADOS, de 11 a 1

DEMANEU ARREU

Champany Gelamà



Bouquet de les grans
marques franceses

Caves a
VILAJUIGA



Escoles graduades

TOMAS ESPIGULE

CONTRACTISTA D'OBRES

Carretera de Vilafant, 46

FIGUERES

Telefon 22



Qui exigeix
MARTINI & ROSSI
assaboreix el millor vermut.
Paga el mateix.
I troba amb freqüència monedes
D'OR i ARGENT



Qui no exigeix
MARTINI & ROSSI
no assaboreix la primera marca
Paga el mateix
I mai no trobarà
moneda regal.

EXIGIU sempre «botellins» MARTINI & ROSSI (Vermouth, Aperitiu, Vermouth, blanc)
UNICS que als seus taps contenen monedes d'OR i ARGENT

Dipositaris a Figueres i comarca: **FORASTER I NAVET**

AGENCIA DE TRANSPORTS. -- Agents de la Companyia dels ferrocarrils M. Z. A.

Caamaño, 16 - Telèfon 41

FIGUERES

ALBERTO KOEPKE

CONSERVAS DE CARNE

“HAMMONIA”



ESPECIALIDAD EN JAMÓN COCIDO EN LATA,
EL MEJOR DEL MERCADO



FIGUERAS

Berliet DIESEL

Motores de Aceites Pesados
(Licencia ACRO)

CAMIONES Y AUTOBUSES RAPIDOS

CHASIS desde 2000 kgs. hasta 15000 kgs. de CARGA UTIL

Para cada uso un modelo apropiado

ECONOMIA DE 80 % - ARRANQUE
INSTANTANEO - COMBUSTION IN-
TEGRAL - RENDIMIENTO ELEVADO
MARCHA SILENCIOSA SIN HUMO
:- :- :- NI OLOR :- :- :-

Diez modelos diferentes estarán expuestos en la Exposición
Internacional del Automóvil en Barcelona, Parque de
Montjuich, del 3 al 13 de Mayo de 1935.

Concesionario para España:

G. E. JULIENNE

BARCELONA Paseo de la República, 35 - Teléfono 50740

Director comercial: **F. LIFFRAUD**

Agente para la provincia:

JOSÉ PERICH

Rutlla núm. 1 - Teléfono 74

GERONA

Sub Agente:

JUAN FAJOL

Ignaci Iglesias (Rutlla), 32 - Tel. 33

FIGUERAS

LA INSTRUCCIÓN POPULAR
COLEGIO HISPANO-FRANCÉS
DE LA INMACULADA CONCEPCIÓN

FIGUERAS

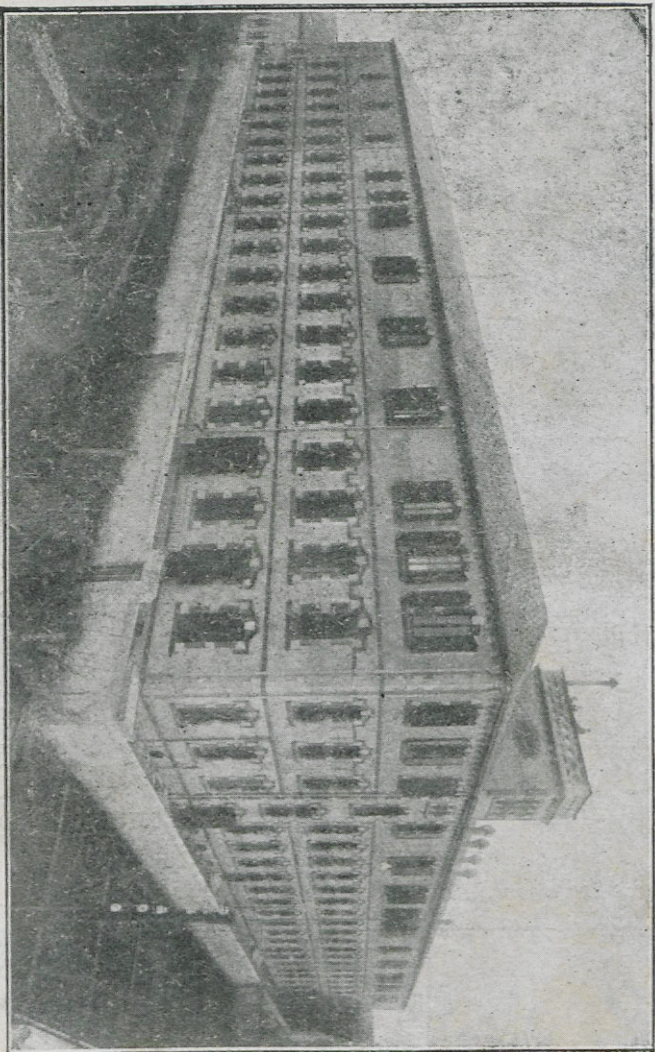
(Gerona)

Magnífico Pensionado a pleno aire y luz, con vistas a la incomparable llanura del Ampurdán.

SECCIONES DE ENSEÑANZA:

- I. Enseñanza primaria.
- II. Bachillerato oficial, asistiendo los alumnos a las clases del Instituto de Figueras.
- III. Enseñanza técnico-comercial libre según los acreditados métodos de la Congregación.

Aritmética comercial, Francés, Inglés, Ciencias, Taquigrafía, Mecanografía, Religión, Contabilidad, Excursiones científicas, Dibujo, Música, Gimnasia, Amplios patios, Salón de recreo, Laboratorios, Colecciones de Historia Natural.



Pedid el prospecto con todos los detalles al DIRECTOR, Calle Juan Tutau - FIGUERAS