

# SANT FELIU DE GUIXOLS

FESTA MAJOR 1934

P. MAR BRAVA. I



# M. S. A. - Horaris dels serveis per la Costa Brava - Estiu 1934

## Barcelona - Empalme - Portbou

VIA MATARÓ		1 <sup>a</sup> 2 <sup>a</sup> 3 <sup>a</sup>	2 <sup>a</sup> 3 <sup>a</sup>	2 <sup>a</sup> 3 <sup>a</sup>	2 <sup>a</sup> 3 <sup>a</sup>	2 <sup>a</sup> 3 <sup>a</sup>	2 <sup>a</sup> 3 <sup>a</sup>	2 <sup>a</sup> 3 <sup>a</sup>	1 <sup>a</sup> 2 <sup>a</sup> 3 <sup>a</sup>	2 <sup>a</sup> 3 <sup>a</sup>	2 <sup>a</sup> 3 <sup>a</sup>	2 <sup>a</sup> 3 <sup>a</sup>	2 <sup>a</sup> 3 <sup>a</sup>	2 <sup>a</sup> 3 <sup>a</sup>
Barcelona-Terme	S.	5'00	7'30	10'00	8'35	8'15	12'16		13'25	16'00	18'00	19'21	20'05	20'50
Empalme	A.	7'16	8'50	11'53		10'11	13'49		15'39	18'04	19'36	20'48	21'51	22'29
Sta. Cristina	»	8'00	9'20	12'30		10'30			*16'00	*18'30				
Lloret	»	7'45	9'20			10'30	14'15		16'00	18'30	20'00			
Empalme	»	7'46	9'12			10'37	14'13		16'07	18'37	20'02			
VIA GRANOLLERS		2 <sup>a</sup> 3 <sup>a</sup>	Costa Brava expres		2 <sup>a</sup> 3 <sup>a</sup>	2 <sup>a</sup> 3 <sup>a</sup>	2 <sup>a</sup> 3 <sup>a</sup>	2 <sup>a</sup> 3 <sup>a</sup>	1 <sup>a</sup> 2 <sup>a</sup> 3 <sup>a</sup>	2 <sup>a</sup> 3 <sup>a</sup>	2 <sup>a</sup> 3 <sup>a</sup>	2 <sup>a</sup> 3 <sup>a</sup>	2 <sup>a</sup> 3 <sup>a</sup>	2 <sup>a</sup> 3 <sup>a</sup>
Barcelona-Terme	S.	5'31	7'44	8'43		12'03	14'03	14'33	17'54	18'45				
Empalme	[A.]	7'55	9'32	9'55		14'10	15'13	16'43	19'07	20'23				
	[S.]	8'05	9'15	9'37	9'58	10'39	14'18	15'16	16'51	19'10	20'26			
Empalme	A.	8'15		9'45		10'50	14'28		17'01	19'18	20'34			
Santa Coloma	»	8'40		10'05			14'48		17'21		20'54			
Castelló	»	8'25	9'29	9'53	10'12	11'08	14'38		17'11	19'26	20'42			
S. Feliu de Guíxols	»	9'30	10'15	10'55	10'55				18'00	20'10				
Palamós	»	10'15	10'45	11'25	11'25				18'25	20'35				
Portbou	»	8'55	9'46	10'16	10'29	11'53	15'06	15'42	17'42	19'43	21'05			
S. Feliu de Guíxols	»	11'15					17'50	17'50	19'40					
Castelló	»	9'49		10'49				16'00	18'16	20'02				
Palamós	»	12'25		12'55				18'45	20'50	22'00				
L'Escala	»	11'00							19'25					
Castelló	»	9'59							18'26	20'07				
Estartit	»	11'00							19'30					
Castelló	»	10'39		11'20				16'25	19'12	20'34				
Castelló Ampúries	»	11'00		11'35				17'45	19'30					
Roses	»			12'05				17'05						
Cadaquès	»			12'55				17'55						
Castelló	»	11'22		11'47					19'55	21'02				
Port de la Selva	»			12'30						21'35				
Portbou	»	11'37		11'57				16'55	20'10	21'12				
Sols dies de festa.														

Els horaris dels serveis combinats es donen amb tota classe de reserva.  
 TARIFA DE GRUPS - la de preus més reduïts - demaneu les seves  
 condicions a les estacions i al Servei Comercial a Barcelona, telf. 20650.  
 Els senyals verds, són línies d'autòmnibus.

# M. S. A. - Horaris dels serveis per la Costa Brava - Estiu 1934

## Portbou - Empalme - Barcelona

VIA GRANOLLERS	2ª3ª	Exp.1,3	1ª2ª3ª	2ª3ª	Exp.1,3	2ª3ª	2ª3ª	2ª3ª	Exp.1,3	2ª3ª	2ª3ª	
Portbou . . . . . S.		4'33		5'00		9'03				15'52	†	16'43
Port de la Selva »		4'00				7'00				15'00		
Llansà . . . . . »		4'43		5'16		9'13				16'02		16'58
Cadaquès . . . . . »						7'25				14'25		
Roses . . . . . »						8'25				15'15		
Castelló Ampúries »		4'30				8'15				15'30		
Figueres . . . . . »		5'08		5'59		9'37				16'29		17'43
Estartit . . . . . »								13'00				
Sant Jordi . . . . . »		5'32		6'41	8'25			14'37				18'26
L'Escala . . . . . »		4'00						13'30				
Palamós . . . . . »		3'00				7'45				14'20		14'20
Flassà . . . . . »		5'37		6'51		10'06		14'57		16'58		18'36
S. Feliu de Guíxols »				4'40					13'20	15'25		
Girona . . . . . »	5'36	5'58		7'30		10'25	12'35		15'45	17'17	19'50	19'12
Palamós . . . . . »	4'20	4'00				8'45	11'20		14'15	15'50	18'20	17'30
S. Feliu de Guíxols »	5'00	5'00				9'20	12'00		15'00	16'35	19'00	18'30
Caldes . . . . . »	6'00	6'16		7'59		10'42	13'00		16'15	17'35	20'07	19'42
Santa Coloma . . . . . »	5'30			7'30		10'49	12'26		15'40			19'00
Sils . . . . . »	6'07			8'09		10'49	13'08		16'25			19'53
Empalme . . . . . [A.	6'15	6'29		8'18		10'56	13'16		16'34	17'48	20'20	20'02
Empalme . . . . . [S.	6'44	6'32		8'27		10'59	13'22		16'42	17'51	20'21	20'20
Barcelona-Terme . . . . . A.	8'33	7'53		10'46		12'15	15'15		18'45	19'14	21'43	22'31
VIA MATARÓ												
Empalme . . . . . S.		6'51		8'31			13'32		16'50	18'11	†	20'32
Lloret . . . . . »		6'30	*7'30	8'15			13'10		16'30		19'00	
Sta. Cristina . . . . . »							**13'30		16'30	18'00	19'00	
Blanes . . . . . »	6'40	7'16	8'08	8'57			13'53		17'14	18'33	19'36	20'56
Barcelona-Terme . . . . . A.	8'24	8'55	9'30	11'13			15'25		19'30	20'37	21'15	23'01

\* Sols els dilluns    \*\* Sols dies de festa.

Els horaris dels serveis combinats es donen amb tota classe de reserva.  
 TARIFA DE GRUPS - la de preus més reduïts - demaneu les seves condicions a les estacions i al Servei Comercial a Barcelona, telf. 20650.  
 Els senyals verds, són línies d'autòmnibus.



*Xocolates*

*Regina*

LA MARCA QUE OFEREIX  
LA MÁXIMA GARANTIA  
DE QUALITAT

Sant Feliu de Guíxols

*Casas &  
Limberg, s.l.*

PASSAMANERIES, GALONS, SERRELLS  
SOUTACHES, TUBULARS, TRENES  
LLACETS I SIMILARS

FABRICACIÓ D'ORNAMENTS  
PER A VESTITS I TAPISSERIA

Fàbrica i Despatx: Gravina, 1. Telèfon, 2  
Sant Feliu de Guíxols



# Sala, Masià i Companyia S.L.

Casa central: Passeig Nacional, 68  
BARCELONA

«RACER»  
Marca registrada

## Efectes Navals

Cables d'acer estrangers,  
Corderia, Importació directa  
de lubricants americans  
i russos «Racer» i «Campsa»  
Especialitats per embarca-  
cions de pesca.

Pintures d'alta qualitat

**SANT FELIU DE GUIXOLS**  
PASSEIG GUIXOLS, 14

Agències i dipòsits:  
PALMA DE MALLORCA - VINAROS



Tota persona de bon  
gust es serveix de la

# Fotografia Lux

Abans de retratar-se  
visiti els seus mostradors

Secció especial per  
als bons aficionats

# *Taxis Vilossa*

IMMILLORABLE SERVEI

PREUS REDUITS

TELEFON, NUM. 80



# A l'encetar Publicacions

## Mar Brava

la seva tasca, hom sent la il·lusió de l'infantament d'una nova fillada artística i literària que reconforti els que la concepiren en la seva ment i faci agradable i amical l'estança dels que vinguin a refer llurs esgotaments o a pouar noves forces al redós d'aquesta joliva i feréstega Costa. D'aquesta Costa que té una mar d'una transparència inimitable en les hores calmoses de la seva benaurança i és brava i amenaçadora en les seves jornades de dolorosa engoixa i de traïdora revolta. Qui, sinó ella, va inspirar al mariner Manógal·l aquelles immortals estrofes de: «Mar brava, mar rossa, mar oscura»

primària i amb aquesta espuma blanquinosa que ve a jugar-ne  
amb nosaltres, quan repuls del cansament hem donat a la  
canta roent nostres peixades, que la verdor de la nostra aigua  
s'emmaralla en el verd si aquells pins tortuosos, o amateints  
s'empesos de què vingui, sinó ells, s'emmaridin amb les seves  
aigües i que les onades que amb una ferotgia revoltosa de-  
fensen com gegants titànics llurs tresors, ens servin forta la  
nostra victòria i faci d'una fermesa absoluta els afanys que  
s'engaden en el nostre cor. La nostra gosadia no és més que la  
assistència al pres reganyós i insistent de la mar, gatziva que  
com més la, més brama. Que l'encert sigui un premi a les fa-  
tigues de l'acompliment del país, repulsiu, però fortament  
sentit, i que mundà i cels i orga de llum eternament dura-  
dora de la qual n'és l'ell reflex i la pa de llum de la incom-  
parança. Costa Brava - Costa Brava ha rebut aquest simbòlic  
nom d'una penya-segats que albanen en l'lla, com petria oca  
de dues costats que en missada lluita venceren la mar,  
entantant la. Qualque vegada les oncs se revolten i envolien  
s'on se destan en cristalls de pedres i novament retudes  
continuen la seva onda plàcida. - Cala Foradada us propor-  
ciona el goig ferenc que produeixen els monstres petrifi-  
cats mentre us nota presa des del Port de la Llosa us diria la  
presència de gran aigua, i la pau i quietud que hom frueix  
en els seus indrets protegits patriarcalment per la gran  
muntanya de Sant Salvador. **Quina resaca totan al traç**  
de la vista després del ajorn prop les platges formoses de  
Pineda de Mar, vilatge de cor ample i obert a tots els vents.



Cala Forada-  
da, imatge de  
Costa Brava  
amb un altre  
punt de vista de  
l'interior.





Del més nou  
el més selecte

# *Magatzems Llens*

EMILI COMADIRA

## *Novetats per a senyora*

Telèfon, 300. Progrés, 12. GIRONA

# JAUME RIBÓ

Via Laietana, núm. 30  
Telèfon, núm. 16286  
**BARCELONA**

FABRIQUES DE CORDERIA  
XARXES MECANIQÜES.  
TORSALS.  
FILATURES DE COTÓ.

## **mateu**

Angels, núm. 3 - **BARCELONA**

Ferros, acers, construccions  
metal·lúrgiques, maquinà-  
ria, arts gràfiques.

**VALENCIA**  
**MADRID**  
**BILBAO**



ELS ANTICS PAPERS  
DE FUMAR

## Jaramago Valadia i Palma

SON ELS MES ACREDITATS

Venda a l'engròs i detall de pipes,  
boquilles, petaques, cartes, jocs de  
dominó, escacs, parchessis, etc. etc.

Fàbrica a Barcelona: Aribau, 166  
Despatx: Sant Pau

## font i Companyia

Successors de  
SALVADOR FONT VERDAGUER

**MATARÓ**  
Telèfon, núm. 28

Tallers de fundició. Fogons i cuines de  
gas «AUTER» i «MAXBEL» negres i es-  
maltats. Coixinets de boles.



## Des del Port de la Selva

**C**ADAQUÈS i el CAP DE CREUS són dos  
joiells dels bells toccoms de la Costa asprosa.  
Si cerquéssiu avidosament no trobaríeu dos  
llocs de més originalitats. Fins l'art i el sentiment re-  
ligiós de l'home s'han unit en aquest indret per com-  
petir amb una forma joveçana agençada de nou.



## ALTAR MAJOR DE CADAGUIS

(1811) [www.3dart.com](http://www.3dart.com)

**R**esultant de bell'escultura barroca, l'altar major de l'Església de Cadaguis – vestit amb extres als peülles marmores – esgotat, una mica més que amb fragmentats, apleu interessants escultors barrocs.

# FORTUNY

S. A.

Hospital, 32. - BARCELONA

XAMPANYS, VINS, LICORS,  
QUEVIURES, NACIONALS I  
ESTRANGERS.



Representant a SANT FELIU:

**J. BARRIS SERRA**

Macià, 43

FILL DE LA RECADERA

**J. VIDAL**

SANT FELIU DE GUIXOLS  
Carrer May, 3. - Telèfon, núm. 32

SERVEI DE CÀRREGA I  
ENCARRECS A BARCELONA  
TRANSPORTS EN GENERAL

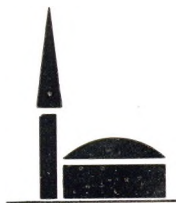
Agències a Barcelona:

Petxina, 5 - Rech, 73 - Telf. 15028  
Passeig del Born, 13 - Telf. 13354

# HOTEL MURLÀ

CENTRIC I CONFORTABLE

Rambla Vidal, 48. - Telf. 91  
SANT FELIU DE GUIXOLS



**ROBERT  
PALLI  
ROVIRA**

CONTRACTISTA  
D'OBRES

SANT FELIU DE GUIXOLS

*Nouvel*

*Hotel*

Restaurant

Hotel de primer ordre

Preus moderats

Dirigit pels mateixos propietaris

MIRALBELL I ESPEL

BARCELONA

Sta. Anna, 18 i 20. Telèf. 14090

Situació esplèndida entre  
Rambles, Plaça de Catalunya  
i Porta de l'Àngel.

**ANTONI  
RUFÍ  
MUNDET**

**SANT FELIU  
DE GUIXOLS**

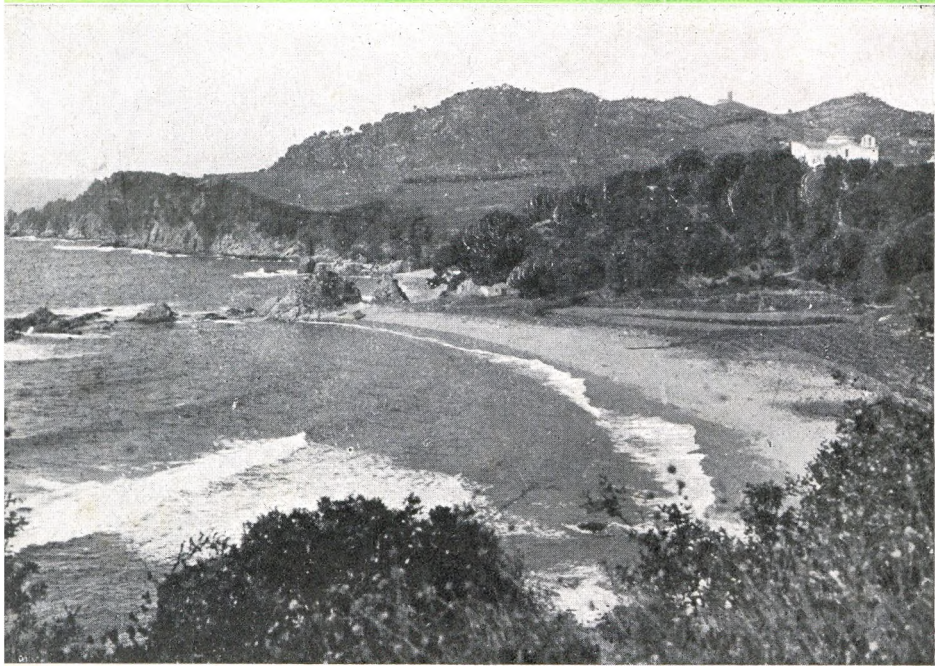
SERRARIA MECANICA

Taller de construcció ràpida de  
tota mena d'embalatges de fusta



«Culip» Cap de Creus «Port Lligat»

**S**i la vostra curiositat us mena en els indrets nomenats «Culip» i «Port Lligat» del CAP DE CREUS que reproduïm us sentireu atrets per tot aquell aiguabarreig de roques i corrents oposades que il·lupen amb els monstres marins



L

**LE CAPE DE CORPEU** de proportions  
étonnantes égale l'église morte par  
des voix légères l'air qu'on écoute  
dans l'attente de peut-être un jour  
L'air est si doux qu'on ne sent  
pas la chaleur de l'été. **EMPIRES** le  
nom de cette ville est si doux  
qu'on ne sent pas la chaleur de l'été  
L'air est si doux qu'on ne sent  
pas la chaleur de l'été.



De venda als millors establiments de Sant Feliu de Guíxols

# Mitges "EVA" ¡les millors!



Unics concessionaris, S. A. VILARDELL  
Magatzem: Via Laietana 49 i 51. BARCELONA

# Fonda del Centre

Propietari  
FRANCESC CAMPS

Aigua corrent a totes les habitacions. Cambres de Bany. Calefacció central. Garatge. Cotxe a tots els trens.

GIRONA  
Ciutadans, 4. Telèfon, 50

## HOTEL MARINA



Garatge propi. Cotxes de lloguer. Situat davant la mar. Confort modern. Calefacció central. Aigua corrent calenta i freda a totes les habitacions. Cambres de bany i duixa.

PROPIETARI  
ERNEST PI

Passeig del Mar, 5, 7 i 9 - Telèf. 59  
SANT FELIU DE GUIXOLS



EL SABÓ PER  
L'US UNIVERSAL

NETEJA a l'acte les mans brutes

ELIMINA les taques existents a la roba i trajos.

TREU el mal olor procedent de peix, oli, etc.

CONSERVA i DESINFECTA el cutis

Lliure d'àcids, de grasses residuals i sorra.

## La Industrial Guixolense, s. l.

SANT FELIU DE GUIXOLS

## HOTEL MIRAMAR CADAQUÈS

Telèfon, N 8 Confort Preus moderats

---

---

## HOTEL COMERÇ

Port de la Selva (Costa Brava)

Sobre el mar. Aigua corrent  
Garatge. Telèfon, 9

Propietari  
VDA. i FILL de S. COSTA

**N**o sabem que us parla aquest vilatge, lluny d'elles blanques i tan transparents les aigües, però en l'altitud de l'any i en part tan endins que comença a caure. Costa frega s'ha tornat feréstega i capriciosa des de L'ESTARTEI, la populosa i barriada i deixa illots i esgarips dels gegants ossuts que an un lluitaren. Les ones, després de tan bregar també deixaren en la platja ossada la seva grapada i d'entre els esgarips sorgiren amiranes de gegants les ILLES MEDES que s'enyoregen la gran plana empurdanesa que s'esmunyeix mansosa als seus peus rentats per les aigües fluvials que es llancen des d'alta i abisme insondejable.

## L'Escala



CAMISER  
Arceer

Especialitat

Camiseria a mida

Camisa RAGLAN  
patentada

Mitges i mitjons  
FERRO

Gèneres de punt

GIRONA

PROGRÉS, 27 - TELEFON NUM. 389

## Suber C. de P.

FABRICA D'AGLOMERATS DE SURO

Capses de luxe, - Capses d'injectables, - Capses per a mostres - Capses per a confiteries - Planxes per a sortida de bany - Planxes amb sanefa. - Estoretes plegables de suro - Estoretes plegables d'aglomerat - Estoretes plegables de fusta - Plaques per a calendaris - Cinturons salvavides - Armilles salvavides - Bosses salvavides i

TOTA MENA D'ARTICLES  
D'AGLOMERAT DE SURO

PREUS LIMITADÍSSIMS

Sant Feliu de Guíxols

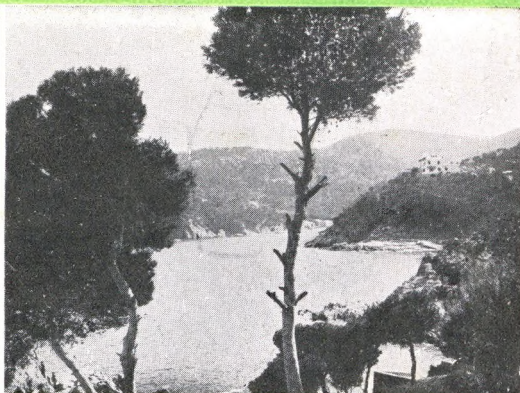


## Bagur

**A**lternando valientes caminos se saldrá de  
Bogotá por el de San de Guadalupe, de  
donde bajamos por la Chota Seca. Un  
valle muy fértil y hermoso, sembrado de cultivos  
varios, y rodeado de cerros cubiertos de  
bosques y montañas nevadas. **SANTA WAVA, TAMA-  
BO, CAJICÁ, GUADUPE, SIBIRICO, CAJICÁ,  
SABANA** (donde queda el campamento) y  
por último por San Agustín. Como a media hora  
del campamento.

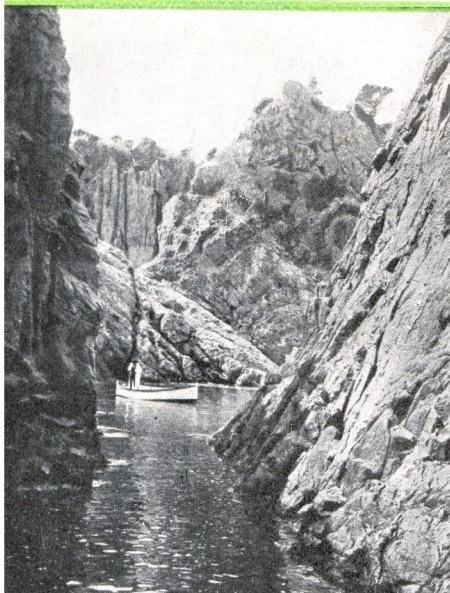


Aigua Freda



Forquelles

Abans d'arribar a Palamós encara copsa el vostre atúment un nou lloc formós LA FOSCA. El nom no és del tot adient a la bellesa de l'indret que sedueix i atreu vostra curiositat - PALAMOS és arrengrerat ran d'aigua. La visió de la joliva vila del Baix Empordà vista de nit des de les altures properes i llunyanes és una visió insospitada.





CASA FERRER

LA FABRICA DE NOYA

*Castelell Blanch*  
ESPUMOSO  
CASA FERRER

Stelblanch



CASTELLBLANCH

# hotel ibèrica

ANTIGA FONDA DEL PADRE

Allotjament per dia, de 9 a 11 pts.  
Habitacions amb aigua corrent  
bany i water privat.  
Esplèndids coberts a 4'50 pessetes

PREUS REDUITS PER  
LLARGUES TEMPORADES

Nou de la Rambla, 13. Telf. 18961  
**BARCELONA**



PER RENTAR  
tota classe de teixits fins

## LIBEL

PRODUCTE DE SABONS  
**BARANGÉ**

## fàbrica de sifons i gasoses



Elaboració acuradíssima a base de  
productes d'immillorable qualitat

Distribuidor de la famosa sens rival  
CERVESA DAMM i VERMUT  
MONOPOL. R. BLAC DAURAT

## FERRAN CERVERA

C. Fermí Galan, 42. SANT FELIU DE GUIXOLS

## Industrial Bolsera s.a.

**Sant Feliu de Guixols**  
Telèfon, 89

Articles de cotilló. Festes a l'americana  
Focs d'artifici. Fàbrica de paperets. Ser-  
pentines. Boles de neu. Bosses. Papers.  
Manufactura de totes classes. Impremta

Casa central: Ronda Universitat, 12 **Barcelona**





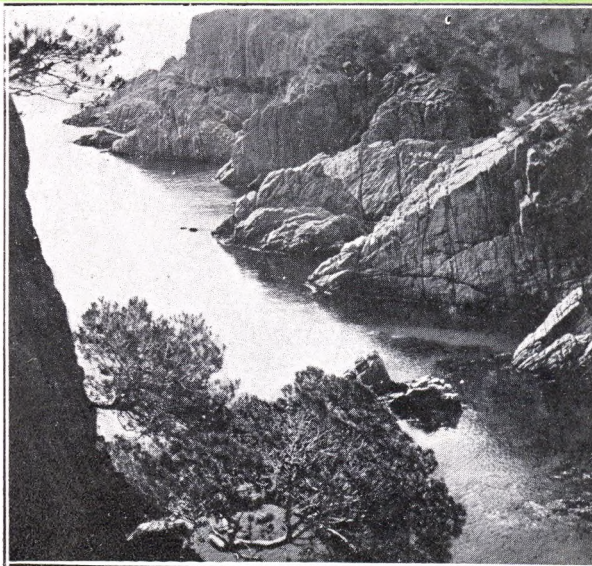
## La Fosca

*L*i la costat SANT ANTONI DE CALONGE i de seguida, resseguireu uns bells indrets sembrats de pins i rocams que us captiva novament fins arribar a la PLATJA D'ARO, antic baixador dels sarraïns, en els temps medievals, platja d'una grandiositat insospitada, ombrejada bellament de pins. D'allà aneu a S'AGARÓ la vila moderna de la Costa Brava. Davant el que vos podria dir tot és sobre i ombrós. La mà de l'home i un seny ordenador l'ha bastit damunt la dura roca i ran d'aigua una joliva vila amb tot el confort modern i amb un aire senyorial insuperable. Tot elogi d'aquesta vila moderna de la Costa Brava seria insuficient. Enlloc trobareu un «Hostal de la Gavina», una badia de finíssimes sorres i uns indrets tan senzillament bells i unes festes d'harmonització tan catalana com a S'Agaró. La renomada platja de la «Conca» agermanada amb la vila de S'Agaró i la seva proximitat amb la incomparable ciutat de Sant Feliu de Guíxols la fan definitivament triomfar tot el llarg d'aquesta nostra Costa d'ahir sojorn d'uns pocs i avui ideal i somni del turisme mundial.



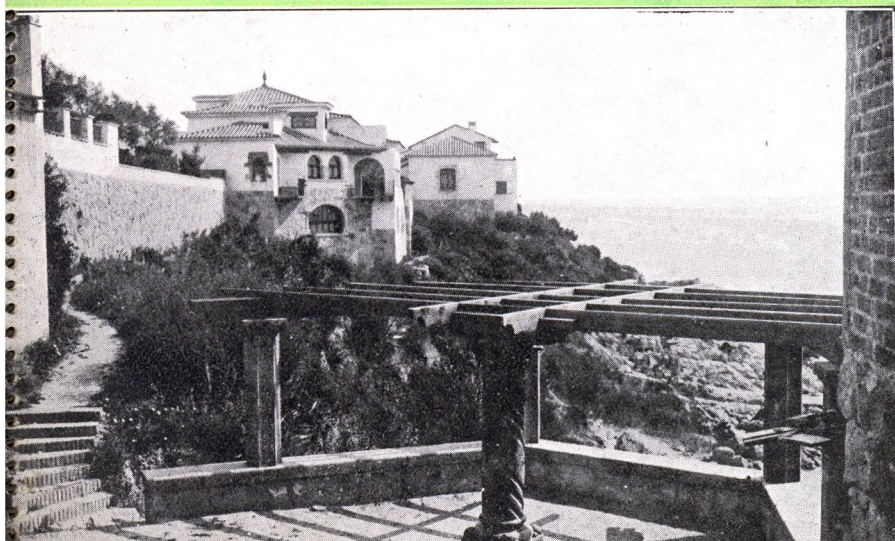
Jardins de  
S. Agaró

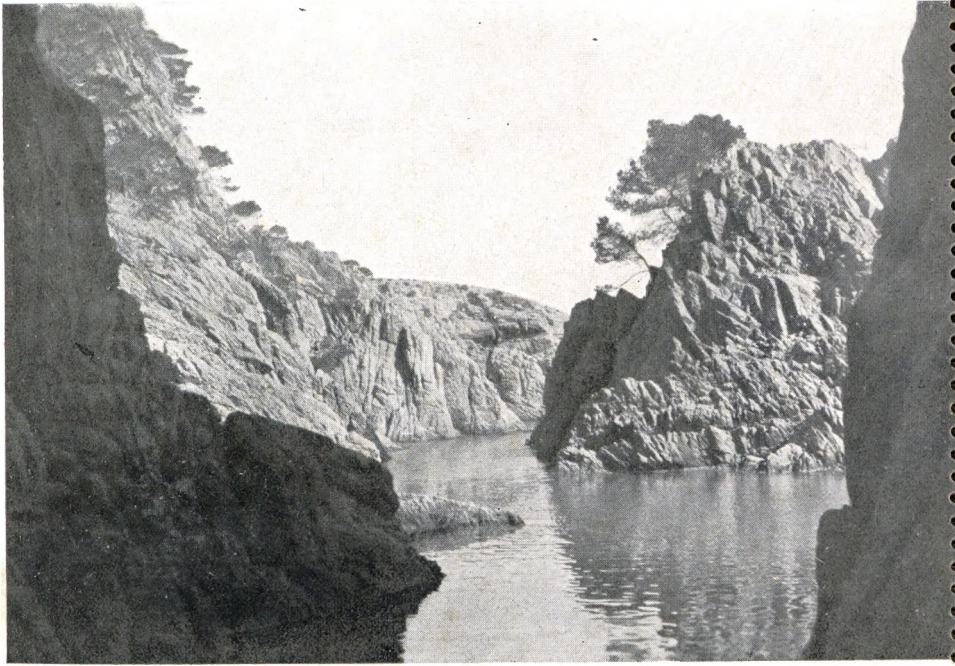
Costa Brava  
Caladell «Cap de Mort»



5 Aqara

1900  
1900





# S' Agató



MAGATZEM DE FERROS

# ESCOTÉ I VALLS

ANTIGA CASA TRAYS

Mendizàbal, 15  
Telèfon, 19701  
BARCELONA

# Hotel Internacional

Rambla del Centre, 1 i 3  
BARCELONA

Aigua corrent, calenta i freda. Calefacció central i Telèfon a totes les habitacions. Restaurant a la carta i coberts a 6 ptes. Pensió completa des de 14 pessetes

# Gran Fonda Española

Propietaria: Julia Blasco de Sanllehi

Esta casa es acreditada por su buen servicio e higiene. Salón para Banquetes. Espléndidas habitaciones.

Cuarto de baño. Agua corriente en todas las habitaciones.

On Parle Francais. English Spoken

Boquería, 18 (Cerca Rbla. Flores) Tel. 14806

BARCELONA

# BARRAU Y COMPAÑIA

ABONOS - AZUFRES - DROGAS  
I PRODUCTOS QUIMICOS

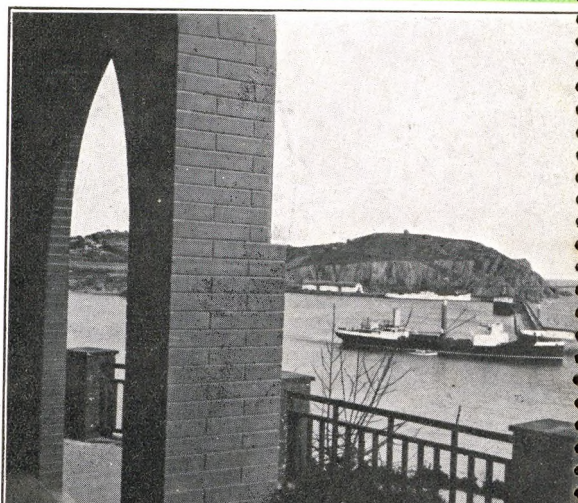
Despacho en Barcelona:  
Fusina, 6. Teléfonos, 16661 i 16662

Fábrica en MONGAT



SANT VÍL·LU DE GUARDOLLS  
Banya de Sant Elm

Detall de  
la Badia



FARMACIA RODAS  
I O G U R T

GASOSES I SIFONS BATET  
TARONJADA BATET

Totes les begudes són  
elaborades únicament  
amb sucre.

CERVESA MORITZ:  
Epidor i Negra (Munich)

FARMACIA  
ALSIUS

ESPECIFICS  
ORTOPEDIA  
ANALISIS

Rambla Vidal, 2  
SANT FELIU DE GUIXOLS

Fonda «San Telmo»

ESPLENDIDS MENJADORS  
SERVEI ESMERAT

Jaume CALVET  
Maragall, 17. - Telèfon, 35.  
SANT FELIU DE GUIXOLS

Estiuejants!

Magnífic pis, principal, per  
llogar, amoblat, amb aigua  
gas i electricitat.

Informaran: SANT FELIU DE GUIXOLS,  
Josep Vilaret. Administrador de Loteries.  
BARCELONA: Baix St. Pere, 37. Papereria

Centre de productes  
per a construccions

Casa fundada en 1850 - Telèf. 203

Fàbrica de Mosaics - Hidràulics  
Ciments - Calç Hidràulica - Guix  
Rajoles de València - Ceràmica, etc.

Concessionari del Ciment Portland  
ASLAND.

J O A Q U I M C O L O M E R  
Carrer Barcelona, 7 i 9 - GIRONA

Rellotgeria i Bisuteria

Objectes per a regal.

Compostures en  
rellotges i joies

Casa ROMÁ

F. Maciá, 14. - SANT FELIU DE GUIXOLS

BAR SAVOY  
C R U Z G E R M A N S

Passeig de Mar, 4  
SANT FELIU DE GUIXOLS

**JOSÉ M.<sup>A</sup> PÉREZ-XIFRA**

FÀBRICA DE CEMENTOS  
RÁPIDO Y LENTO  
Portland, Cal Grassa, Yesos de Mayá y Bañotas

FÀBRICA DE CAL HIDRÀULICA

DEL

**BOU D'OR**



MADRID  
EXPOSICIÓN MINERA

— + —  
MEDALLA de PLATA  
1.<sup>o</sup> OCTUBRE de 1884.

DESPACHO  
Calle Industria, núm. 7  
**GERONA**

Materials de la millor qualitat. Calç hidràulica, l'única que pot competir amb les millors marques estrangeres. Tots els materials van envasats amb embalatge de paper.

**Doctor Josep M.<sup>a</sup>  
Pèrez Xifra**

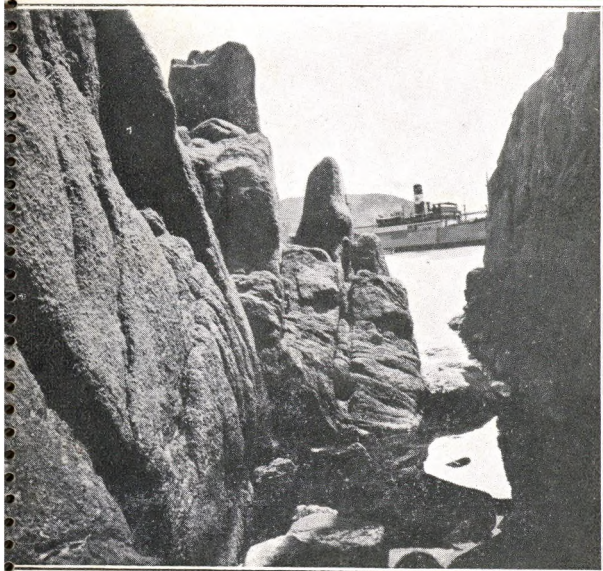
FARMACIA, DROGUERIA I  
FÀBRICA DE XOCOLATA

Es despatxen fórmules magistrals amb la major cura i puresa. Central de tota mena d'especialitats farmacèutiques. Productes per a Arts i Indústries. Especialitat en colors i brotxes de tota mena.

**GIRONA**

Abeuradors, 2 - Ferreteries Velles, 1





Sant Elm  
«Els Penpats»

Formes capritxoses  
de les roques

SANT FELIU  
DE GUIXOLS

SANT ELM





## Sant Feliu de Guíxols

Les barques  
a la platja

## Sant Feliu de Guíxols

Un bell indret de  
la Costa Brava





*per un bon paladar  
no hi ha com el  
Xampany Noya*

# RENOVA

JAUME SALAT COMAS

Oficines i tallers:

Mallorca, 277 (Xamfrà Clarís) Telf. 73445

BARCELONA

Recautxutatge,  
Reparació i venda

de neumàtics, cambres, etc.

Accessoris per a automòbils

Concessionari:

CHEVROLET



FONDA

*El Sabre*

ESPLENDIDS MENJADORS  
SERVEI DE CASAMENTS I  
BATEIGS A PREUS MODICS  
ESPECIALITAT EN EL SER-  
VEI A LA CARTA.

Habitacions amb aigua corrent

*Enric Serra*

Carretera de Girona, 4 i 5. Telèfon, 17  
Sant Feliu de Guíxols



SANT FELIU  
DE GUIXOLS

Urbanització  
Sant Elm

SANT FELIU  
DE GUIXOLS

La badia i  
Sant Elm





# AIGUA!

En el cabal que interressi i a l'alçada  
que convingui s'obté fàcilment, còmoda i  
econòmica, instal·lant una

## BOMBA VERTA

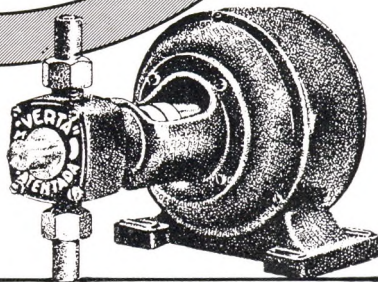
Grups complets des de 218 pessetes  
(motor, bomba i vàlvula)      Garantia amplíssima

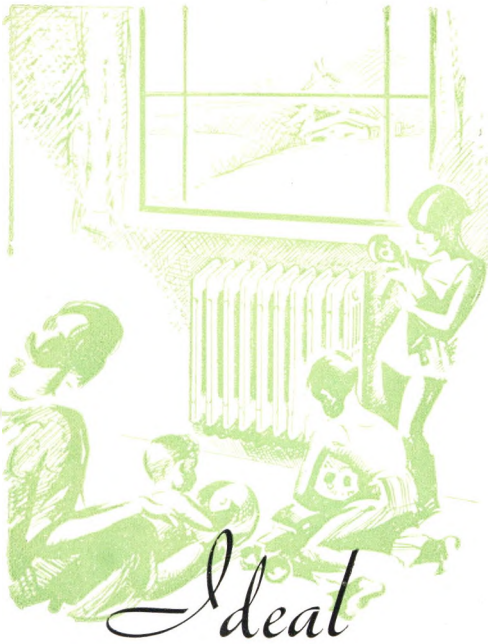


Venuda per les cases més  
acreditades del ram.

**Pizzala & Crory, S. A.**

Llúria, 20 i 22 i Casp, 31  
BARCELONA





*Ideal*

*Clàssic*

Previngueu-vos a temps  
amb la calefacció central **IDEAL CLASSIC**

Protegiu la vostra llar contra  
el fred i la humitat i us privarà  
de les malalties de l'hivern.

Demaneu projecte de la vostra  
instal·lació a l'acreditada Casa

**Fill de PAUL LOUBAT**

Clavé, 3 i 8 - SANT FELIU DE GUIXOLS

*Lluís*

*Sibils*

Comerç de  
Fustes Estrangeres  
i Carbons Minerals

Magatzems i Despatx:

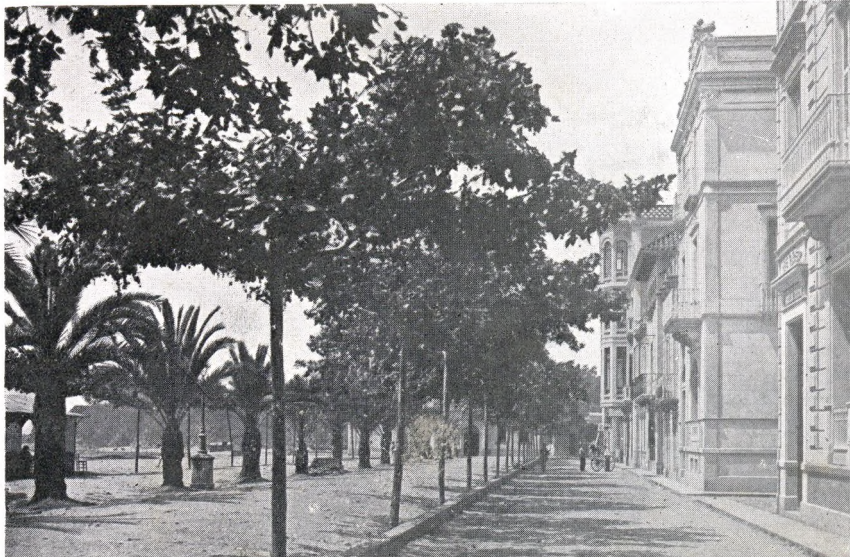
A SANT FELIU DE GUIXOLS  
Carretera de Palamós - Telèf. 71

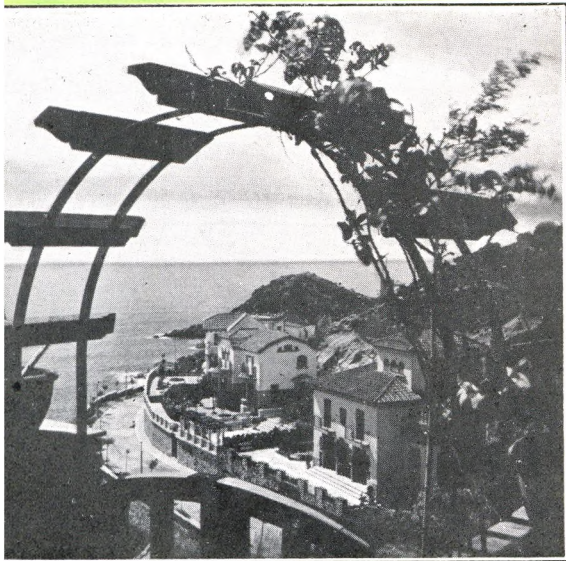
A GIRONA  
Carretera de Sta. Eugènia - Tel. 295



**L**es Comptes rendus de M. DE MAR  
au sujet de son remarquable voyage de Santa  
Cruz de Teneo à Puerto Rico et à Puerto de  
Cruz de Teneo et de son retour par le  
circuit de Santa Cruz de Teneo et de  
Santa Cruz de Teneo, démontrent que les  
cours de la République ont été un succès  
pour le peuple et le pays. Les Comptes  
rendus de M. DE MAR de sa

Lloret  
de Mar





## Sant Feliu de Guixols

Urbanització Sant  
Elm - P. Marítim

Sorques



*Olis minerals*

**ALASKO**

Olis i grasses especials per a  
automòbils i indústries

IMPORTACIÓ DIRECTA

Sucursals:

TÀRREGA, Raval del Carme, 17

MADRID, Castelló, 29

SARAGOSSA, Sobrarbe, 8 B.

SEVILLA, Marquès Tablantes, 53

*J. Sala Sala*

BARCELONA

Passatge Riera, lletra A, 5. Telèfon 33020

REPRESENTANT A SANT FELIU DE GUIXOLS

**R. i R. PUJOL**



S'Agaró  
Banys

Natació  
Patinatge  
Esports

Cerqueu el repòs  
d'una excursió per  
la Costa Brava a

Hostal de  
la Gavina

de S'AGARÓ

Direcció: MANUEL NONELL

Obert tot l'any      Gran confort  
Instal·lat amb el màxim de bon gust

Telèfon 23 de Sant Feliu de Guíxols



# Festa Major de Sant Felin de Guixols

## Programa de Festes

### FESTES RELIGIOSES

ESGLÉSIA PARROQUIAL. - Dia primer d'agost. A les 10 del matí, Solemníssim Ofici amb acompanyament d'orquestra. El Cor Parroquial cantarà la missa «Mater Immaculata» a quatre veus. Al final cant dels Goigs a Sant Feliu.

### **Peninsular Grand Hotel**

Unic amb ascensor. Telèfon, 101 - GIRONA

Dia 2 d'agost. Festa de Nostra Dona dels Angels. A les 10 del matí, Solemníssim Ofici amb acompanyament d'orque-

tra. L'esmentat Cor cantarà la Missa a quatre veus, de J. M. Vilà.

### FESTES POPULARS

NOU CASINO LA CONSTANCIA. Cada dia a dos quarts d'una Concert per l'orquestra «Els Nois d'Olesa». - A les 4 de la tarda, Sardanes per la cobla «La

### **Peninsular Grand Hotel**

Recentment inaugurat. Telèfon, 101. - GIRONA

Principal» de La Bisbal. - A dos quarts de 8, Sardanes per les cobles esmentades. A les 10 de la nit, Extraordinari Ball a l'envelat pels «Nois d'Olesa» i Sardanes

per la cobla «La Principal» davant la terrassa del Casino

Dia 2. Els mateixos festeigs del dia anterior i endemés Concert a l'envelat per l'orquestra «Nois d'Olesa», a les sis de la tarda.

### **Peninsular Grand Hotel**

**Unic amb ascensor. Telèfon, 101 - GIRONA**

Dies 3 i 4. Concert matinal com en els dies anteriors. - A les 6 de la tarda, Ball a l'envelat pels «Nois d'Olesa». A dos quarts de 8, Sardanes. - A les 10 de la nit, Ball i Sardanes com els dies anteriors.

### **Peninsular Grand Hotel**

**Recentment inaugurat. Telèfon, 101. - GIRONA**

CASINO EL GUIXOLENSE. - Durant els dies 1 al 5 d'agost inclusiu, al matí, tarda i nit, Concert i després d'aquest darrer, Ball al saló de festes de la

societat. Tots els actes seran amenitzats per «The Original Syncopaters».

CASAL LLEVANTÍ. - Tots els dies Sardanes, matí, tarda i nit per la «Unió Artística» de Vidreres. Concerts i Balls a càrrec de l'orquestrina «Dazzling Jazz».

### **Peninsular Grand Hotel**

**Recentment inaugurat. Telèfon, 101. - GIRONA**

BALNEARI SANT ELM - Matí, tarda i nit Concerts i Balls. Tots els matins, proves de natació i partits de water-polo.

### **Peninsular Grand Hotel**

**Unic amb ascensor. Telèfon, 101 - GIRONA**

S'AGARÓ. - Banys i restaurant. Banys d'onatge. Acurat servei de bar.

BAR SABOY - BAR MARINA i SPORT BAR. - Tots els dies Concerts per l'aparell sonor.

### **Peninsular Grand Hotel**

**Unic amb ascensor. Telèfon, 101 - GIRONA**

CAMP D'ESPORTS DEL CASAL. Dies 1 i 2. Interessants partits de futbol entre els primers equips del Casal dels Esports i l'Iluro F. C. de Mataró.

(A l'hora d'entrar el programa en màquina no hem pogut obtenir la confirmació oficial d'aquest encontre).



---

# RAMON ILLA

Recader de Sant Feliu  
de Guíxols a Barcelona

Rec, 87. - Petxina, 4. - Plaça Comercial, 10  
TELEFON, 16682.

**S. DOMENECH**

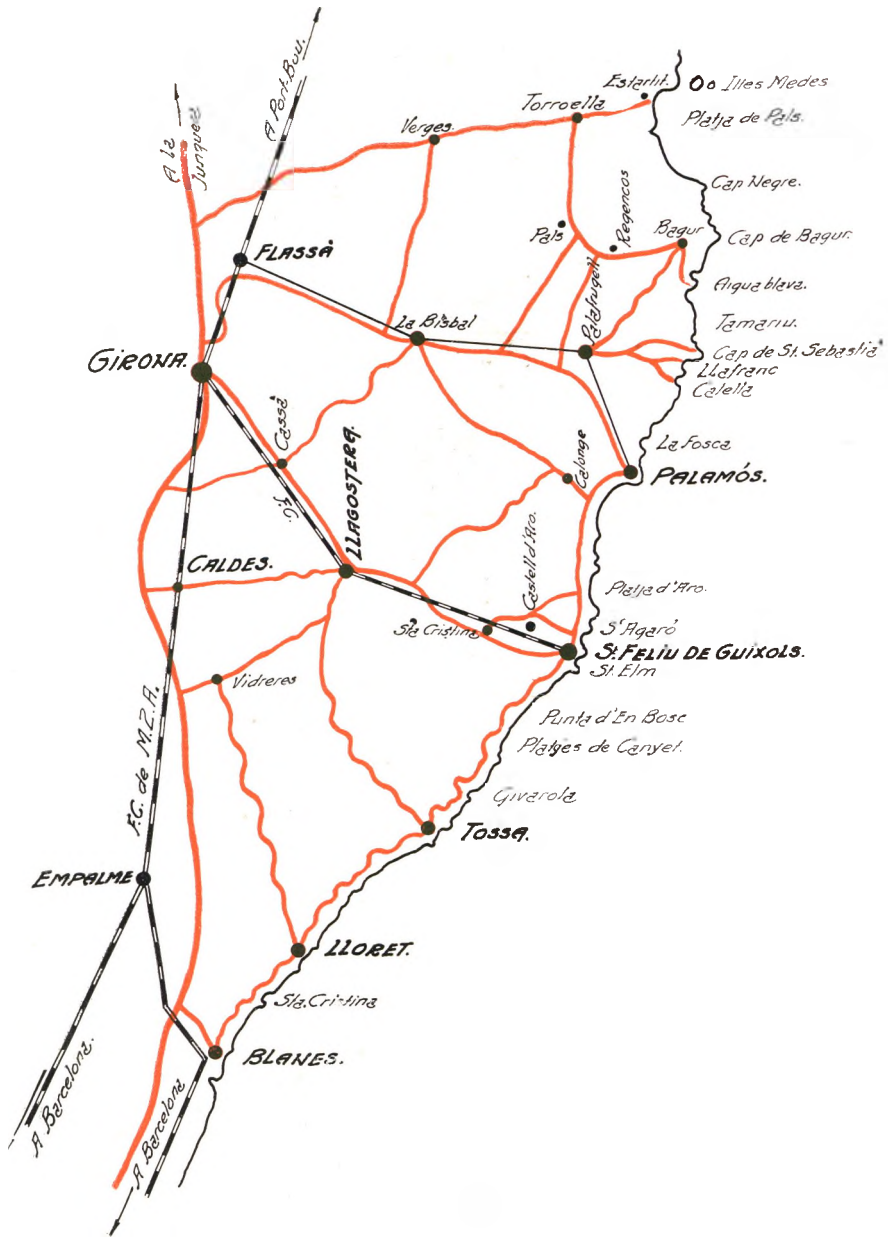
TALLER  
carrer  
BARCELONA .15. MATARÓ .8 i 10. DESPATX  
carrer  
DALAU .8 i 10.

**EXPOSICIO i VENDA**  
**RIERA 35**

L'encant i benaurança, que la Costa Brava, desperta i encomana, deu continuar-se fins a la llar, fent-la adient a les meravelles que l'envolten. Modesta o senyorial, que sigui, amb gust, l'estoix de les vostres més cares il·lusions.

*Domènech*

Moblista, decorador i tapisser, pot realitzar idealment el vostre somni, ajustant-se a totes les possibilitats





CHAMPAN MACABEO  
*Ramon Fontarals*



# MACABEO

El meu aperitiu és un MACABEO

Res com un MACABEO per a disposar bé l'estómac

Abans i després de menjar, un MACABEO

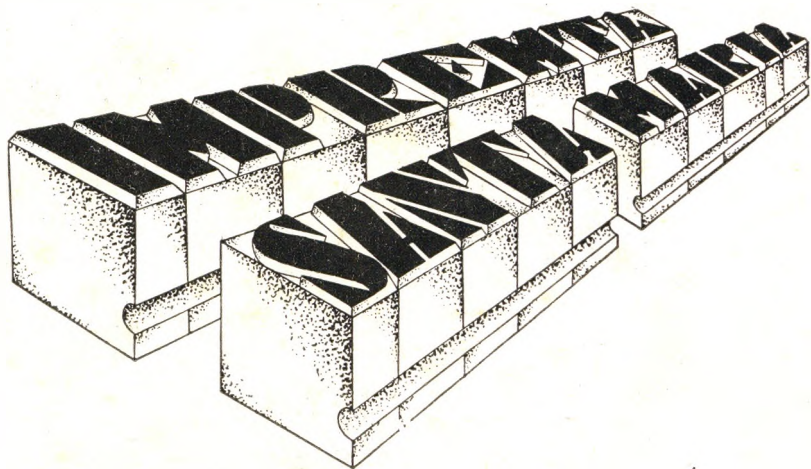
Al fer l'aperitiu demaneu un MACABEO

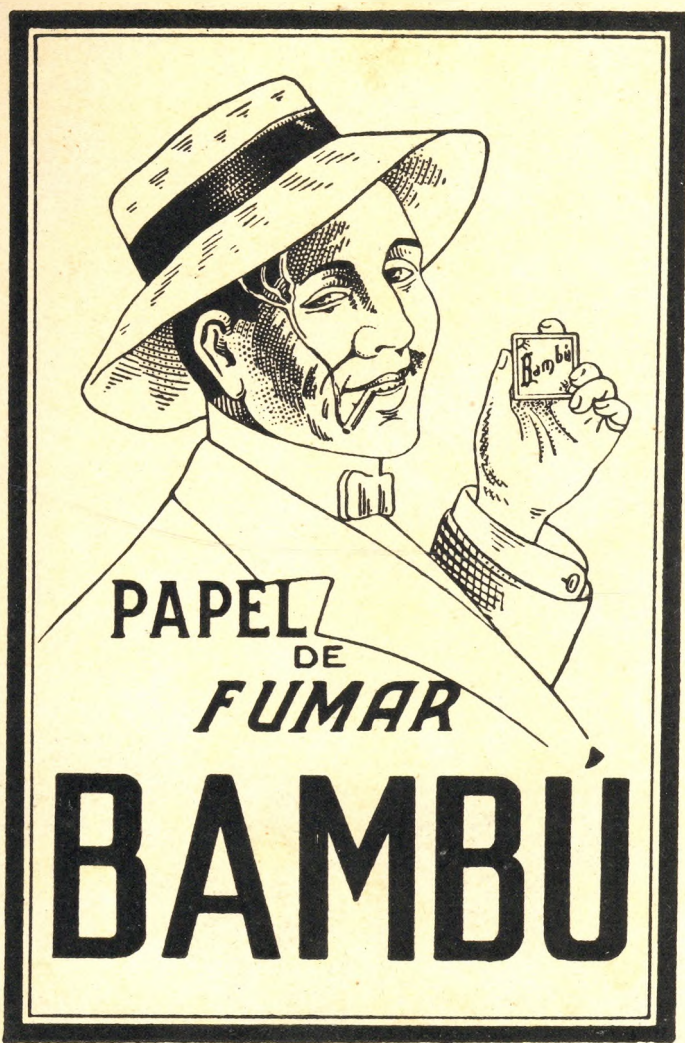
# RIPOLL

Trinitat, 10 - Telèfon, 93

L'establiment de tipografia acreditat a tot Catalunya. El seu més recent triomf és l'obtingut a Girona en el Concurs de Cartells d'Orquestres:

PRIMER i SEGON PREMI





PAPEL  
DE  
*FUMAR*  
**BAMBU**

HA OBTENIDO **GRAN PREMIO** EN LA  
EXPOSICION INTERNACIONAL BARCELONA 1931



**Molfort's**  
S. A.