

36521AA

SANT FELIU DE GUIXOLS



JULIOL 1935

PUBLICACIONS
MAR BRAVA. II

M. S. A. - Horaris dels serveis per la Costa Brava - Estiu 1935

Barcelona - Empalme - Portbou

VIA MATARÓ		2a 3a	2a 3a	2a 3a	2a 3a	2a 3a	2a 3a		2 ^a 3	2a 3a	2a 3a	2a 3a	2a 3a	2a	
		+	+	+	+	+							+		
Barcelona-Terme . S.		4:10	5:00	7:30	10:00	8:35	8:15	12:15		13:25	16:00	18:00	19:21	20:05	20
anes A.		7:01	7:13	8:50	11:53		10:11	13:49		15:39	18:03	19:34	20:48	21:50	22
Sta. Cristina . »		7:45	7:45	9:20	12:30		10:30	14:15		16:00	18:30	20:00			
Lloret »		7:45	7:45	9:20	12:30		10:30	14:15		16:00	18:30	20:00			
Empalme »		7:40	7:40	9:12			10:37	14:13		16:07	18:29	20:00			
VIA GRANOLLERS		2a 3a			2a 3a	E. 1a 3a	2a 3a	2a 3a	E. 1a 3a	2a 3a	E. 1a 3a	2a 3a			
Barcelona-Terme . S.		5:07			7:44	8:42		12:15	14:00	14:33	17:54	18:45			
Empalme A.		7:35			9:28	9:54		14:21	15:11	16:46	19:10	20:25			
Empalme S.		7:45		9:15	9:31	9:57	10:06	14:26	15:14	16:54	19:13	20:28			
ls A.		7:55			9:39		10:17	14:36		17:04	19:21	20:36			
Sta. Coloma . . »		8:30			10:00			15:00		18:00	21:00	21:00			
ldes »		8:05		9:29	9:47	10:11	10:34	14:46		17:14	19:29	20:44			
St. F. de Guixols »		8:55		10:15	11:00	11:00				18:00	20:10				
Palamós »		9:40		10:45	11:30	11:30				18:30	20:30				
irona »		8:37		9:46	10:10	10:28	11:19	15:14	15:40	17:45	19:46	21:07			
St. F. Guixols . »		11:15					13:45	17:50	17:50	19:40					
assà »		9:29				10:47			15:58	18:23	20:05				
Palamós »		11:45				12:32			18:20	21:00	21:42				
L'Escala »		10:40								19:30					
nt Jordi »		9:39								18:33	20:10				
Estartit »		10:40								19:30	21:00				
guerres »		10:19				11:18			16:23	19:19	20:36				
C. Ampúries . . »		10:50				11:45			16:45	19:50					
Roses »						12:00			17:00						
Cadaqués »						12:50			17:50						
ansà »		11:07				11:46				20:02	21:05				
Port de la Selva »		12:30				12:30				21:30	21:30				
Cadaqués »		13:15				13:15									
Portbou »		11:22				11:56			16:55	20:17	21:15				

Costa Brava
expres

Els horaris dels serveis combinats es donen amb tota classe de reserva.
TARIFA DE GRUPS — la de preus més reduïts — demaneu les seves condicions a les estacions i al Servei Comercial a Barcelona, telf. 20650
 Els senyals verds, són línies d'autòmnibus.

M. S. A. - Horaris dels serveis per la Costa Brava - Estiu 1935

Portbou - Empalme - Barcelona

VIA GRANOLLERS		2 ^a 3 ^a	E. 1 ^a 3 ^a	2 ^a 3 ^a	E. 1 ^a 3 ^a	2 ^a 3 ^a	2 ^a 3 ^a	E. 1 ^a 3 ^a	2 ^a 3 ^a	2 ^a 3 ^a	2 ^a 3 ^a	
Portbou S.		4:40		5:00	9:00			14:49			17:10	+
Cadaqués »		3:15		3:15								
Port de la Selva »		4:00		4:00	7:00			14:00				
Llansà »		4:50		5:15	9:10			14:59			17:22	
Cadaqués »					7:30			13:30				
Roses »		4:15			8:25			14:20				
Castelló Ampúries »		4:30			8:40			14:40				
Figueres »		5:16		5:58	9:36			15:28			17:58	
Estartit »								13:15			17:00	
Sant Jordi »		5:42		6:39				14:34			18:38	
L'Escala »		4:15						13:30				
Palamós »		3:00			7:45			13:20			16:15	
Flassà »		5:47		6:49	10:05			14:51	15:58		18:47	
St. Feliu de Guíxols »				4:40				13:20	15:00			
Girona »	5:45	6:07		7:27	10:25	12:35		16:17	17:00		19:24	19:55
Palamós »	4:30	4:30			8:45	11:20		14:50	15:45		17:35	18:20
St. Feliu de Guíxols »	5:00	5:00			9:20	12:00		15:30	16:20		18:30	19:00
Caldes »	6:09	6:25		7:56	10:42	12:59		16:35	17:27		19:49	20:12
Santa Coloma »	5:30			7:25		12:30			16:30		19:00	
Sils »	6:16			8:06	10:50	13:07			17:34		19:57	
Empalme A.	6:24	6:39		8:15	10:57	13:15		16:49	17:42		20:05	20:25
Empalme S.	6:50	6:42		8:27	11:00	13:21		16:52	17:45		20:11	
Barcelona Terme A.	8:34	8:00		10:46	12:18	15:11		18:10	19:36		21:55	
VIA MATARÓ		2 ^a 3 ^a	2 ^a 3 ^a	2 ^a 3 ^a	2 ^a 3 ^a		2 ^a 3 ^a	2 ^a 3 ^a	2 ^a 3 ^a	2 ^a 3 ^a		
Empalme S.		6:51		8:31			13:32		16:56	18:05	+	20:26
Lloret »		6:30	*7:30	8:15			13:10		16:30	17:35	19:00	
Santa Cristina »								**16:30	17:35	19:00		
Blanes »	6:40	7:16	8:08	8:57			13:53		17:20	18:30	19:36	20:46
Barcelona-Terme »	8:24	8:55	9:30	11:14			15:25		19:34	20:37	21:15	22:17

* Sols els dilluns. ** Sols els dies de festa.

Els horaris dels serveis combinats es donen amb tota classe de reserva.
 TARIFA DE GRUPS — la de preus més reduïts — demaneu les seves condicions a les estacions i al Servei Comercial a Barcelona, telf. 20650
 Els senyals verds, són línies d'autòmnibus.

Manufactura General del Suro

E. ROSELLÓ VILA

Caminareu bé

Estalviareu mitges i mitjons

Conservareu l'higiene dels peus

**Evitareu moltes enfermetats
portant**

Planilles de suro marca

Roselló.

ALTRES ESPECIALITATS:

Contraplacats de suro aglomerat amb fusta
Okume, article ideal per a les construccions
modernes

Llana de suro • Taps de suro • Paper de suro
Cinturons per a natació

Estores i planxes de suro per habitacions de
bany, etc., etc.

Telèfon 122

Telegrams: ROSELLÓ

Sant Feliu de Guíxols

(H A M P A G N E
A L M I R A L L



S A N S A D U R N I D E N O Y A

Fàbrica de Capses de cartró

Fill de Salvadó Planas

*Fabricació de tota mena
de capsas.*

*Especialitat en capsas
forrades mecànicament.*

Acèquia, 15

G I R O N A

Telèfon 57

CORDELERIA

Vda. de J. Cuxart

(CASA FUNDADA EN 1874)

Despacho: Francisco Layret, 1 y 3

*Fàbrica: Cayetano Soler, 11 al 17
y Avenida Martí Pujol, 20 al 40*

B A D A L O N A

*Fàbrica de hilados y torcidos de cáñamo,
algodón, sisal, yute, cuerdas, cables, etc.
Especialidad en hilos para embalar,
doble embalar y escudriñar - Cuerda
para embalar y para hervir - Malletas
alambradas y sin alambrear*

Fàbrica de sifons i gasoses

*Elaboració acuradíssima a base de
productes d'immillorable qualitat*

Distribuidor de la famosa sens rival

CERVESA DAMM i VERMUT

MONOPOL R. BLANC DAURAT

FERRAN CERVERA

Carrer Fermí Galán, 42

SANT FELIU DE GUÍXOLS

?

*L'un diu
a l'altre.....*

¿Has provat caramels

BARRIS de

Sant Feliu de Guixols?

Olis minerals

ALASKO

Olis i grasses especials per a
automòbils i indústries

IMPORTACIÓ DIRECTA

Sucursals:

TARREGA, Raval del Carme, 17

MADRID, Castelló, 29

SARAGOSSA, Sobrarbe, 8 B.

SEVILLA, Marquès Tablantes, 53

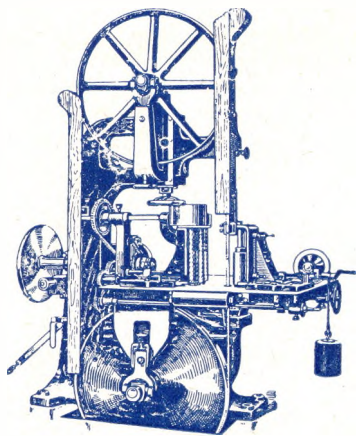
J. Sala Sala

BARCELONA

Passatge Riera, lletra A, 5. Telèfon 33020

REPRESENTANT A SANT FELIU DE GUÍXOLS

R. i R. PUJOL



MAQUINARIA I
ACCESSORIS PER
TREBALLAR LA FUSTA

TORNS MECANICS
D'ALTA PRECISIÓ

Menna Claramunt

SABADELL

Abans d'adquirir un receptor de radio, demani una demostració del famós "Superinductancia" "Philips"

Comprar "Philips" es comprar una sola vegada perquè es qualitat

Representant Oficial

Fill de Pau Loubat
SANT FELIU DE GUÍXOLS



Fàbrica de
Gasoses i Sifons

**Casa
Vidal**

Rda. de Ferran Puig, 51

Telèfon 395

Girona

Orange Crush.

Pinya Tropical

Pinya Crush



Suministros
y Manufacturas
Gladiator

Jose M.^a Gallifa

C. Aragón, 360. Teléfono 50295

BARCELONA

Correas
Transmisiones
Herramientas
Maquinaria

LUBRIFICANTES



extra-refinados

M. PINTÓ

*Camiseria, Corbateria,
Gèneres de punt,
Darreres novetats.*

Recordeu.....

*Camises tall Pintó
cauen pintades...*

Rbla. de les Flors, 18.

Telèfon 18834

BARCELONA

BARRAU Y COMPAÑIA

ABONOS - AZUFRES - DROGAS
Y PRODUCTOS QUÍMICOS



Despacho en Barcelona:
Fusina, 6. Teléfonos, 16661 y 16662
Fábrica en MONGAT

Relotgeria i Bisuteria

Objectes per a regal
Compostures en rellotges i joies



Casa ROMÁ

Francesc Macià, 14

Sant Feliu de Guíxols

Gasoses i Sifons BATET

Taronjada BATET



Totes les begudes són
elaborades únicament
amb sucre



CERVESA MORITZ
Epidor i Negra (Munich)



*COSTA BRAVA, en un dels seus magnífics indrets.
Pins, rocam, or, llum i pedreria... l'espectacle sempre vell i sempre nou que copsem constantment, en els bells rocams, al llarg de la nostra mar blava.*

Salutació

Ja hi tornem a ser, festius aimadors i enamorats de la Costa Brava! Antany *Publicacions Mar Blava* encetaven la seva labor literària amb la il·lusió gojosa d'un infantament i el plaer d'una nova vida. Enguany sentim l'esperó del nostre creixement i dintre el nostre si famoleja la pruija de sadollar els nostres lectors, els amics d'aquesta Mediterrània, d'un benestar incomparable... amb l'olor reïnosa dels pins, amb la pedreria del sol refulgent quan bat les ones i amb aquest perfum que exhalen a l'estiu, les nostres aigües de transparència inimitable, com encens oblatiu i simbòlic que des de les fondalades paoroses tramunten vers el Creador, vers l'Infinit inefable.

Benvinguts, amics! Una abraçada, forta, franca i catalana com el seny ferreny de la nostra gent de mar, com la manyegeria asprosa de les nostres roques. Es una salutació que ix del cor, gens avara, tota, ben tota per vosaltres.

Meravelles i misteris.

Coves i cales de la Costa Brava.

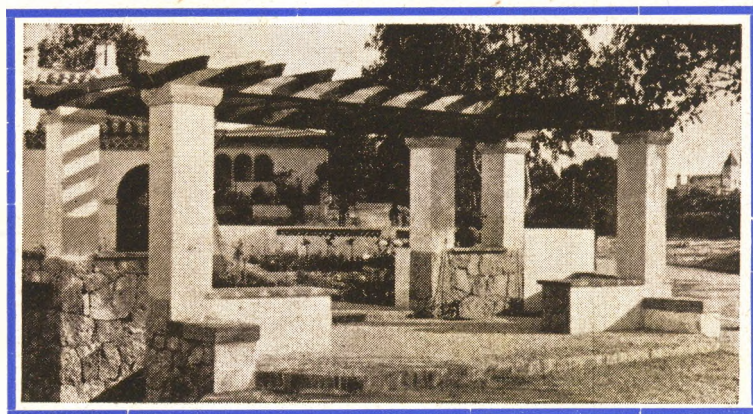
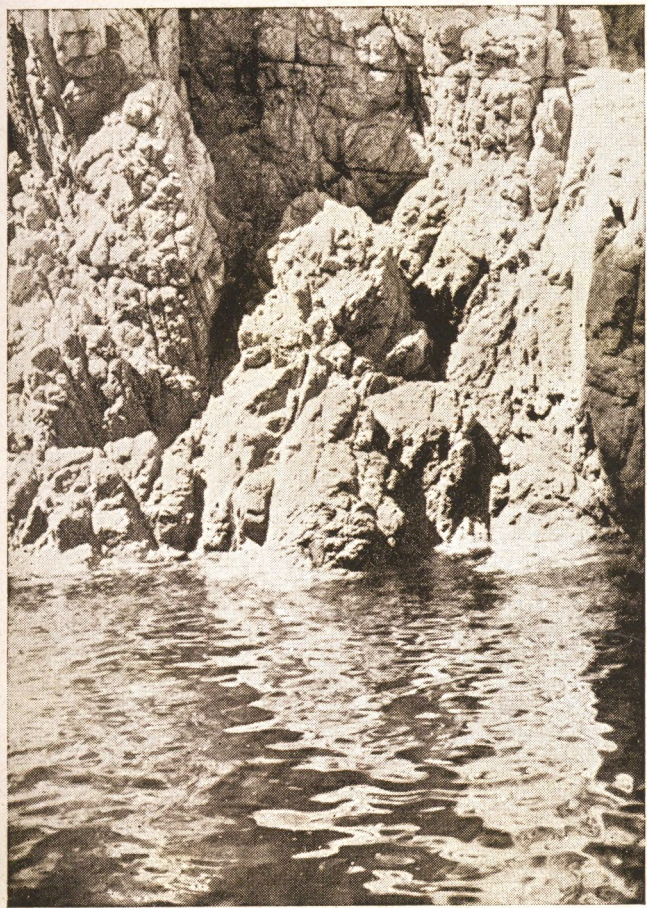
Els nostres poetes han cantat sovint, adés i ara, les meravelles excelses de la nostra mar. Deixeu que vos digui que on hom es satura d'elles, es sent poruc i cobart, confiat i temorenc a l'hora, és al redós de la Costa Brava Heu viscut dintre la *cova dels Rats penats*,—per a triar-ne una entre mil—, el *misteri*, l'*ombra* que fredorejava vostres carns encare xopes de la suor que inonda el vostre cos per l'esforç de véncer les onades? Fora, tot joguineja... dintre la sensació de l'Infinit, de l'eterna calma...

Proveu encara de conviure dintre una cala... la *dels enamorats* o la *del cap de mort*, tant se val. Us cobricel·len els pins, el sol roent caldeja el vostre cos i les aigües manyagoies i joguineres, com l'infant atrevit, van i venen besant vostres petjades, convidant-vos a entrar amb elles a la mar immensa que, ara plàcida, a l'hivernada, *com més té, més brama*.



*Roques, jardins,
places.*

Contrasten, asprosa-
ment, la nuesa de les ro-
ques i els pins de la Costa
Brava, que trobeu abundo-
sament en tots els seus
indrets, amb la placidesa
dels seus jardins esmarag-
dats de roses i flors, ran
de mar, encar xops pel go-
teig que en dies belluga-
dissos, escampa l'aigua.
Són la natura, on hom veu
la mà divina i l'esforç i el
treball que palesen la coo-
peració de l'humanal llinat-
ge. En constant maridatge
fan la bellesa preada, i
quan es deslliguen, la mort
damunt ells plana. Es erma
i infeconda la nuesa de la
roca... però emborratxa de
goig a l'esperit que s'afala-
ga més tard pel plaer del
brancatge sota la pèrgola
acollidora i amable.





Sant Feliu de Guíxols

La ciutat incomparable de la Costa Brava és Sant Feliu de Guíxols. Cap altra l'igual. Badia amable, on el traüt dels vaixells no roba la placidesa i transparència de les seves aigües, on el Passeig de Mar, de modern utilatge, no li treu la feresa del rocam salvatge.



Magatzems Llens

Emili Comadira

DEL MÉS NOU
EL MÉS SELECTE

*Novetats per
a senyora*



Telèfon, 300 - Progrés, 12.

GIRONA



Fonda

El Sabre

Enric Serra

Carretera de Girona, 4 i 5. Telèfon, 17
SANT FELIU DE GUÍXOLS

*ESPLENDIDS MENJADORS
SERVEI DE CASAMENTS I
BATEIGS A PREUS MODICS
ESPECIALITATEN EL SER-
VEI A LA CARTA.*

Habitacions amb aigua corrent



SUBER C. DE P.

FABRICA D'AGLOMERATS DE SURO
SANT FELIU DE GUÍXOLS

*Capses de luxe.—Capses d'injectables.—Capses per a mostres.—Capses per a confiteries.—
Planxes per a sortida de bany.—Planxes amb sanefa.—Estorettes plegables de suro.—Esto-
retes plegables d'aglomerat.—Estorettes plegables de fusta.—Plaques per a Calendaris.—
Cinturons salvavides.—Armillles salvavides.—Bosses salvavides i*

TOTA MENA D'ARTICLES D'AGLOMERAT DE SURO. : PREUS LIMITADÍSSIMS.

Xampany Lavernoua



*És el millor
complement d'un
bon àpat*

CAVES: *J. Raventós* Plaça de la República, 7
SANT SADURNÍ DE NOIA



Ideal Clàssic

*Previngueu-vos a temps amb
la calefacció central IDEAL CLASSIC*

*Protegiu la vostra llar contra
el fred i la humitat i us privarà
de les malalties de l'hivern.*

*Demaneu projecte de la vostra
instal·lació a l'acreditada Casa*

FILL DE PAUL LOUBAT
Clavé, 3 i 8 - ST. FELIU DE GUÍXOLS

Arts Gràfiques

Pasqual Villagrasa

Casanova, 13 Telèfon 31063

Especialitat en treballs
artístics de litografia
per a etiquetes i envol-
tures de xocolates, vins,
licors, gasoses, embo-
tits, conserves, etc., etc.

Cartes Comercials i
gravats litogràfics. : : :

Cartells, Cartells trans-
parents i tota classe
d'impresos de propa-
ganda. : : : : : :

◆
BARCELONA



Chocolates Regina

*Productes de
primera
qualitat*

Especialitat:

Torró Regina

Exquisit.

Proveu-la.

Fabricants:

Chocolates Regina, S. L.

Sant Feliu de Guíxols

Apartat, 16

Telèfon, 165

NOUVEL



HOTEL

RESTAURANT

Hotel de primer ordre

Preus moderats

Dirigit pels mateixos propietaris MIRALBELL I ESPEL

BARCELONA

Sta. Anna, 18 i 20. Telèf. 14090

Situació esplèndida entre Rambles, Plaça de Catalunya i Porta de l'Angel

Lluís Sibils

D

*Comerç de
Fustes Estrangeres
i Carbons Minerals*

Magatzems i Despatx:

A SANT FELIU DE GUÍXOLS

Carretera de Palamós - Telèf. 71

A GIRONA

Carretera de Sta. Eugènia - Tel. 295



DE VENDA ALS BONS ESTABLIMENTS DE GÈNERES DE PUNT I CAMISERIES: A SANT FELIU DE GUÍXOLS: CASA
J. RABELL MASSONI, FRANCESC MACIÀ. 43. A BARCELONA: S. A. VILARDELL, VIA LAIETANA 49 I 51.

*Papers i cartrons de totes
classes*

◆
J. Escuder Gallén

BARCELONA

Telèfon 72634

◆
*Avinguda 14 abril, 400 i 402
(Gran Via Diagonal)*

*Direcció telegràfica: "JOSCORBAL"
Telèfon 17441*

Cèntric Hotel

*8, Rambla Estudis, 8. (davant el
Teatre Poliorama).*

*Casa situada en el lloc més cèntric de
BARCELONA*

*Magnífiques i confortables habita-
cions amb aigua corrent.—Habita-
cions de bany.—Calefacció central
Cuina esmerada.—Servei perma-
nent d'ascensors.—Preus especials
per a famílies.—Servei a la carta.
Intèrpretes en les estacions i port.*

Coberts a 5 ptes. Habitacions a 5 ptes.

Hotel Marina

GRAN CONFORT

◆
PROPIETARI

Ernest Pi

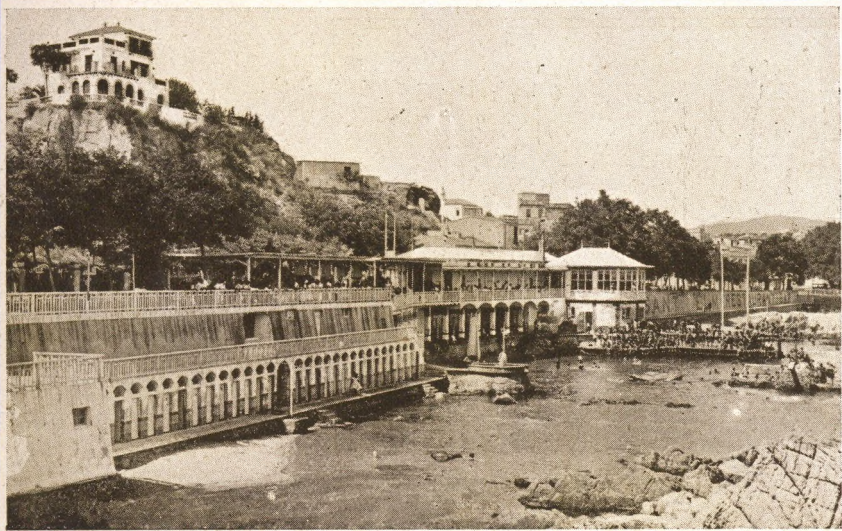
◆
*Passeig del Mar, 5, 7 i 9. :: Telèfon 59
SANT FELIU DE GUÍXOLS*

ADMINISTRACIÓ I

COMPRA-VENDA DE FINQUES

*Josep
Vivas i Borjas*

●
*Carretera de Girona, 26
SANT FELIU DE GUÍXOLS*



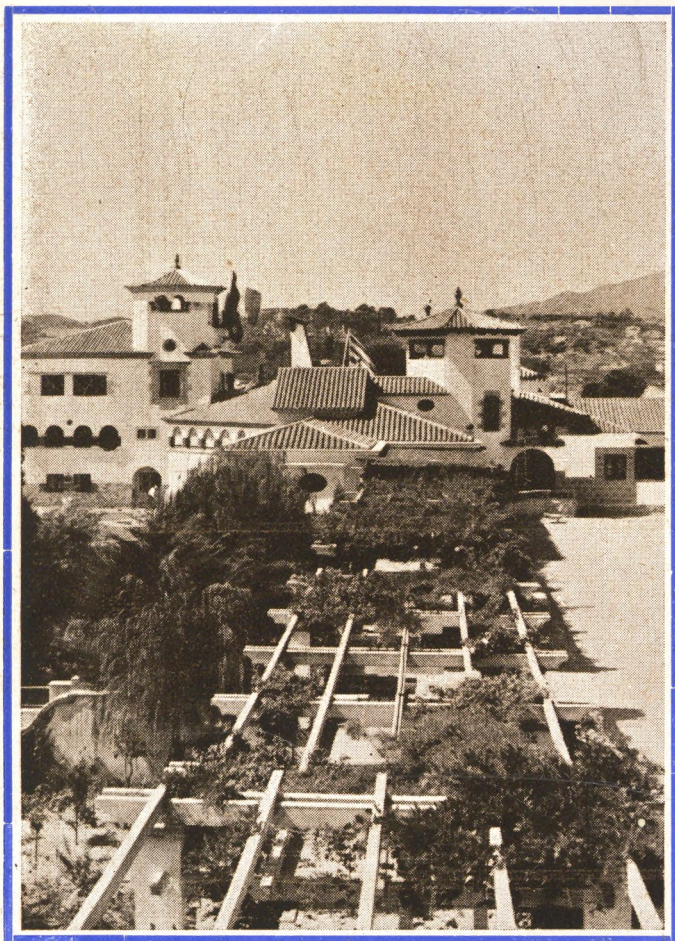
Sant Elm

Conjunt del renomnat Balneari i que en els temps estival esdevé un redós d'acolliment senyorial i amable.

Sant Elm té dalt la secular i renomnada Ermita el mirador més encisador de la Costa Brava. La Verge del Bon Viatge, que allà es venera, vetlla, des d'aquells cimals, per tots els que demanen el seu patronatge. Sant Elm, el patró dels braus mariners des de la dotzena centúria, vigila i esguarda els seus estimats vaixells. ¡Quin doll de poesia no abasta la imaginació, des d'aquells indrets de Sant Elm que guarda a la seva vessant, la ciutat benamada!



Passeig marítim de St. Elm on comença l'urbanització que li ha donat nom



S'Agaró

Vila amable, franca, acollidora i riallera, de renom mundial. Tot hi té estada. Art, llum, bellesa, festivals sense parió. La platja immensa, de finíssimes sorres, de sedoses aigües, amb un sol cremant i l'oratge reconfortador. Pins, roques, cales i coves de fantasia extasiadora. Es el bell davassall que s'aboca sense parar.



Col·lecció Reliev.

Conjunt de la muralla medieval i torres de la vila més encisadora, pel seu art i recolliment de la Costa Brava.

Tossa de Mar

L'encís d'aquest redós de Tossa, ferreny i cantellut ensems, ha esdevingut en aquests darrers anys centre de turisme sobretot pels estrangers, que constituint aviat, dissortadament, una sobre població. Des de les seves torres i muralles els nostres braus mariners vigilaven i foragitaven els pirates. El seu tipisme, sobretot per l'emmurallat medieval que encara conserva, és tan marcat, que hom l'albira, tot i amagant-se des de les llunyanies més confoses de la mar.



Cal'Vecció Rellav.

Palamós

La vila de Palamós, de no poca importància històrica, al va-i-ve del seu port, cal ajuntar-hi la seva bellesa marítima de la Costa Brava. Hom hi sent la salabor marítima, tal vegada, més pronunciada que en altre lloc de la nostra Mediterrània. Aquells bells indrets, ferestecs, ombrívols, esquerdatats pels gegants de les centúries, fan basarda de bell antuvi... après, hi reposeu content, confiat, tranquil com fera petita en braços de la mare.

...el último toque
de su elegancia



POLVOS
EXTRACTO
LOCION
COLONIA
JABON ETC

MADERAS
DE
ORIENTE

MYRURGIA

Col·leccions Estereoscòpiques



Interessants col·leccions de la formosa

Costa Brava

Demaneu-les arreu.

95 col·leccions publicades de tots els bells indrets d'Espanya.

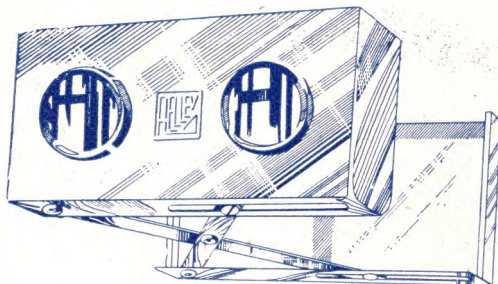
En segueixen sortint dues cada mes.

Subscrivint-vos en aquesta publicació, coneixereu amb tota fidelitat, les inesgotables meravelles del nostre país.

**Estereoscopia
Rellev**

Córcega, 437, pral. 2.^a

Barcelona



BANYS - RESTAURANT - BAR



SANT FELIU DE GUÍXOLS

Balneari "SANT ELM"

Gran Caf  - Bar i Restaurant

Acurat servei de coberts a la carta; Cuina selecta; Reposteria; Gelats; T ; Xocolates; Sandwich; Caf ; Licors de les millors marques; Cerveses; «Cocktails».

•
Sopars a l'americana i grans festes en la sens igual terrassa sobre el mar.

•
Especialitat en Banquets.

•
Direcci : AM A D E U S A B O Y A

Tel fon 112

SANT FELIU DE GU IXOLS

BanyS "SANT ELM"

Banyar-se a la platja del Balneari «Sant Elm» es senyal de distinció i bon gust.

BanyS de pila (d'aigua de mar calenta) per a guarir el dolor de tota mena; reuma, artritisme, etc., etc., i tamb  d'aigua dol a per a banyS higi nics.

Dutxes v ries i de manguera calenta i freda BanyS de vapor.

Servei de metge completament gratu t.

DIVERSIONS:

Palanques per a salts.
Patins. Barquets.
CursS de nataci .
Water-polo.

Hotel Restaurant Costa Brava

Platja d'Aro. ===== Propietari: L. Prats.

Entre magnífiques platges i envoltat de pinedes,
es un lloc d'esbarjo ideal per l'estiueig.

CASA DE MENJARS
LA ESTRELLA
DE DELFÍ JANER

Especialitat amb el servei a la carta.

Preus econòmics.

•
Especiers, 15.

SANT FELIU DE GUÍXOLS

TAXIS BRUSI

US OFEREIX ELS SEUS SERVEIS

◆
Per a encàrrecs

Garatge Negre.

Caimó, 85.

Telèfon 162

PRODUCTES WORK

Representant:

A. PEIX VIÑAS

Carrer Bruch, 170. BARCELONA

Telèfon 72226.

◆
Per encàrrecs: ENRIC GELABERT

ULTIMES NOVETATS!
LES TROBAREU EN LA

SASTRERIA
CASAS

El dia 24, revetlla de St. Jaume, la joventut de la Costa Brava
es trobarà reunida en el
BALNEARI ST. ELM, on es celebrarà un GRAN BALL FLORIT,
amenitzat per una renombrada orquestrina

Tots els concurrents seran obsequiats :: Mitjançant sorteig, hi hauran tres formosos
regals, que oportunament seran exposats a la casa Viader.

Pel DIA 15 d'AGOST, sensacional ball amb grans sorpreses



per un bon paladar
no hi ha com el

Xampany Noya

Blanca

Cinzana

Super



Dipòsit a Sant Feliu de Guixòls:

Girona, 44.

Darna

calçats
chaussures
shoes & boots

22, MN. JACINT VERDAGUER, 22
SANT FELIU DE GUÍXOLS

Lingu

CREMA
LINGU

suavitzadora :: blanca :: morena :: reju-
venecedora :: bronceadora :: econòmica.

CREMA PARA AFEITAR
suave, eficaz, barata.

Elaboradas por LA INDUSTRIAL GUIXO-
LENSE, S. L. - San Feliu de Guixòls, (Girona)

COMESTIBLES I GRANES

Joan Padrosa

Carretera de Girona, N.º 32

SANT FELIU DE GUÍXOLS

Girona

Fonda Sant Telm

de JAUME CALVET

Servei de coberts i a la carta

Menjador especial
per a casaments, bateigs, etc., etc.

Aigua corrent a totes les habitacions

Telèfon 33

Maragall, 17. ST. FELIU DE GUÍXOLS

Josep

M. Rubió

Metge-Cirurgià

Rambla Vidal, 62

Telèfon 36

◆
HORES DE VISITA:

De 11 a 12 i de 5 a 7.



RAIGS X.

DIATERMIA. - ULTRA VIOLETA.

Casa Vilaret

- Casa Vilaret* ● Perfumeria
- Casa Vilaret* ● Géneros de Punto
- Casa Vilaret* ● Admón. de Loterías

Compra - Venta y Administración de fincas. - Hipotecas

CAMISER
Arceer

Telèfon 389

Progrés, 27

GIRONA

CAMISES
CORBATES
CINTURONS
MITGES
MITJONS
TRAJOS BANY
I BARNUSSOS

Especialitat en camises a mida

Fàbriques de ciment ràpid, lent gris i
Portland Bou d'OR.

Calç Hidràulica

Salvador Garriga

continuador de

Josep M.^o Pérez Xifra

Indústria, 7. Girona

Materials de la millor qualitat. Calç hidràulica, l'única que pot competir amb les millors marques estrangeres. - Tots els materials van envasats amb embalatge de paper.

Materials que fabrica aquesta Casa:

Ciments

Portland «La Roca»

«Lent Portland» BOU D'OR

Lent Gris Especial

Ràpid Gris

Ràpid Usual

Calç Hidràulica

Calç Hidràulica

Doctor

Josep M.^o Pérez Xifra

Oficina de Farmàcia



Es despatxen fórmules magistrals amb la major cura i puresa. Central de tota mena d'especialitats farmacèutiques.

Drogueria i Fàbrica de Xocolata



Productes per a Arts i indústries. - Especialitat en colors i brotxes de tota mena.



Girona

Abeuradors, 2. Ferreteries Velles, 1



Col·lecció Reilev.

*Pins seculars, muntanyes ferèstegues,
sorres finíssimes, repos, pau, calma...
dintre el marc joliu del bell indret
palafrugellenc de Llafranc.*

Llafranc

Natura providencial estima tota la seva nissaga, tota. Els bells indrets de la vila de Palafrugell no tenen llurs vessants amorosament besades pel dolç aiguabarreig de la mar brava. Té però els seus tocoms mediterrànics d'una formosor paradisiaca. Llafranc, testimoni eloquent, Calella, polit, net i endiumenjat com la pubilla catalana. Lluny del brugit eixordador del ferram modern, sempre amatent a l'endormiscament engrescador de les caldes estivals.



Col·lecció Rellev.

Estarlit

Digueu-me, ubriacs de les bel·leses de la nostra Costa Brava: ¿heu copsat mai una impressió més colpidora que la visió del llogaret, sempre nou, de l'Estarlit? Tot és gran, immens... El cor no en pot abastar tot l'encís i la vista no fita, de tan prolongada, tota la perspectiva única... Badia allargassada, gairebé amb sensualitat mediterrània i la *mntanya gran* de fons superb, de proporcions inusitades. Estarlit joliu, per què vols cloure amb tu la Costa Brava?



Col·lecció Rellev.

*Platja d'Empúries, testimoni vivent
de les nissagues històriques que han
immortalitzat el seu nom.*

Empúries

Cap català ignora el nom d'Empúries. El seu caràcter hel·lènic perdurarà a través dels fulls de la història. La bellesa marítima dels seus indrets no té parió en la nostra terra.

Avui concorren en devot pelegrinatge artístic tot els que senten en el seu si l'amor al passat i a les belleses pàtries. On cercarem el seu timbre de glòria? Arreu. Cada petjada és digne de l'amor d'un poble i de la veneració d'una nissaga.



Col·lecció Rellev.

Roses, badia famosa del litoral català

Roses

Si en tots els bells indrets que hem recorregut, hom ha viscut les bel·leses mediterrànies... a Roses hom hi respira un ambient inusitat. Amor, treball, feinejar, anar i venir, sempre al davant la llumínica badia, testimoni eloqüent de la grandesa de Déu i del treball ennoblidor de l'home.

CLOENDA

Amic,... acabem. T'ha plagut el nostre camí? L'ubriaguesa habitual degenera l'home... L'ubriaguesa que hem viscut et farà digne d'avui i de demà. Adeu? No. Fins a reveure... ben aviat hi tornarem en amical conversa literària.



Quan viatgi

per negoci o plaer, aprofiti
els aventatges que li ofereix
la nostra cadena de

HOTELES UNIDOS, S. A.

La més important organització hotelera Espanyola

			Habitacions	Bany
BARCELONA	. HUSA	Hotel Oriente	250	150
		Hotel España	150	50
		Casa Llibre (saló de té)		
S'AGARÓ	»	Hostal de la Gavina	60	30
SITGES	»	Hotel Terramar Palace	150	100
		Golf Hotel Terramar	30	15
TARRAGONA	»	Hotel Europa	75	30
VALENCIA	»	Hotel Victoria	100	50
		Restaurant «Los Viveros»		
ALICANT	»	Hotel Palace	80	50
GRANADA	»	Alhambra Palace	150	150
SEVILLA	»	Hotel Madrid	150	100
CADIZ	»	Hotel de la Playa	150	50
BILBAO	»	Hotel Carlton	200	200
S. SEBASTIAN	»	Hotel Maria Cristina	200	150

Sol·licitin en els nostres Hotels, el carnet
de presentació amb el qual ob-
tindran considerables aventatges.

«H.U.S.A.»

segueix augmentant la seva cadena d'Hotels, fins
que la seva organització enllaci les ciutats més
importants d'Espanya.

Bar Savoy

CRUZ GERMANS

Passeig de Mar, 4
SANT FELIU DE GUÍXOLS

CENTRE DE PRODUCTES PER A CONSTRUCCIONS

Casa fundada en 1850 - Telèf. 203

Fàbrica de Mosaics. — Hidràulics.
Ciments. - Calç Hidràulica. - Guix.
Rajoles de València. - Ceràmica, etc.

Concessionari del Ciment Portland
ASLAND

JOAQUIM COLOMER

Carrei Barcelona, 7 i 9. — GIRONA

Pensió Comerç

de JAUME PAGÉS ROMAGUERA

•
Espaiosos locals per a famílies.

Totes les habitacions amb grans obertures a
la via pública o al Jardí.

Servei esmerat. Preus moderats.
Obert tot l'any. Servei a la carta.

Carretera de Girona, 9
SANT FELIU DE GUÍXOLS

PESCA SALADA I COMESTIBLES

de

Josep Burrec

Rambla Vidal, 23
SANT FELIU DE GUÍXOLS

Últimes creacions de la moda

Cels Terradas

Gèneres de qualitat

Rambla Vidal, 41
SANT FELIU DE GUÍXOLS

Delfi Aragonés

GUARNICIONER I MATALASSER

Llanes, miragüano, crin, teles de
totes classes, etc., etc.

Guarniments de totes menes per a
carruatges i automòvils. - Especia-
litat en fundes per a automòvils.

Mossèn Cinto Verdaguer, 4.
SANT FELIU DE GUÍXOLS

Forn Modern

CONFITERIA I

PASTISSERIA de

JAUME MONFORTE

Especialitat en Reposteria fina
i tortells fullats.

Caimó, 31. SANT FELIU DE GUÍXOLS

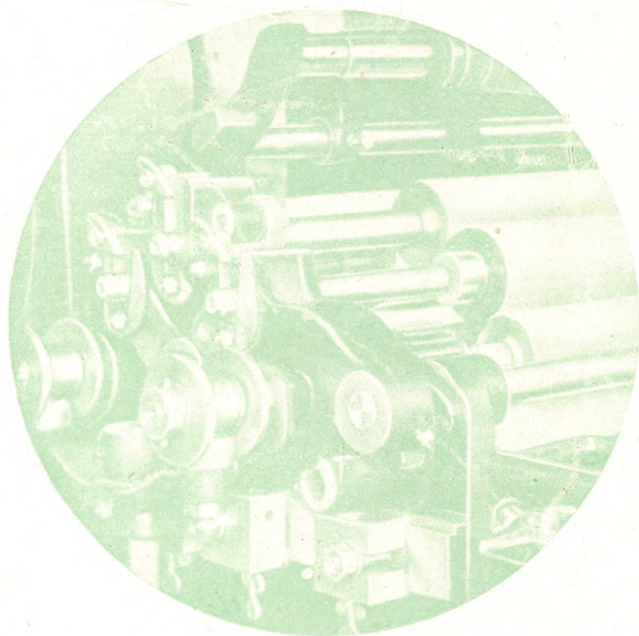
Farmàcia Carrera

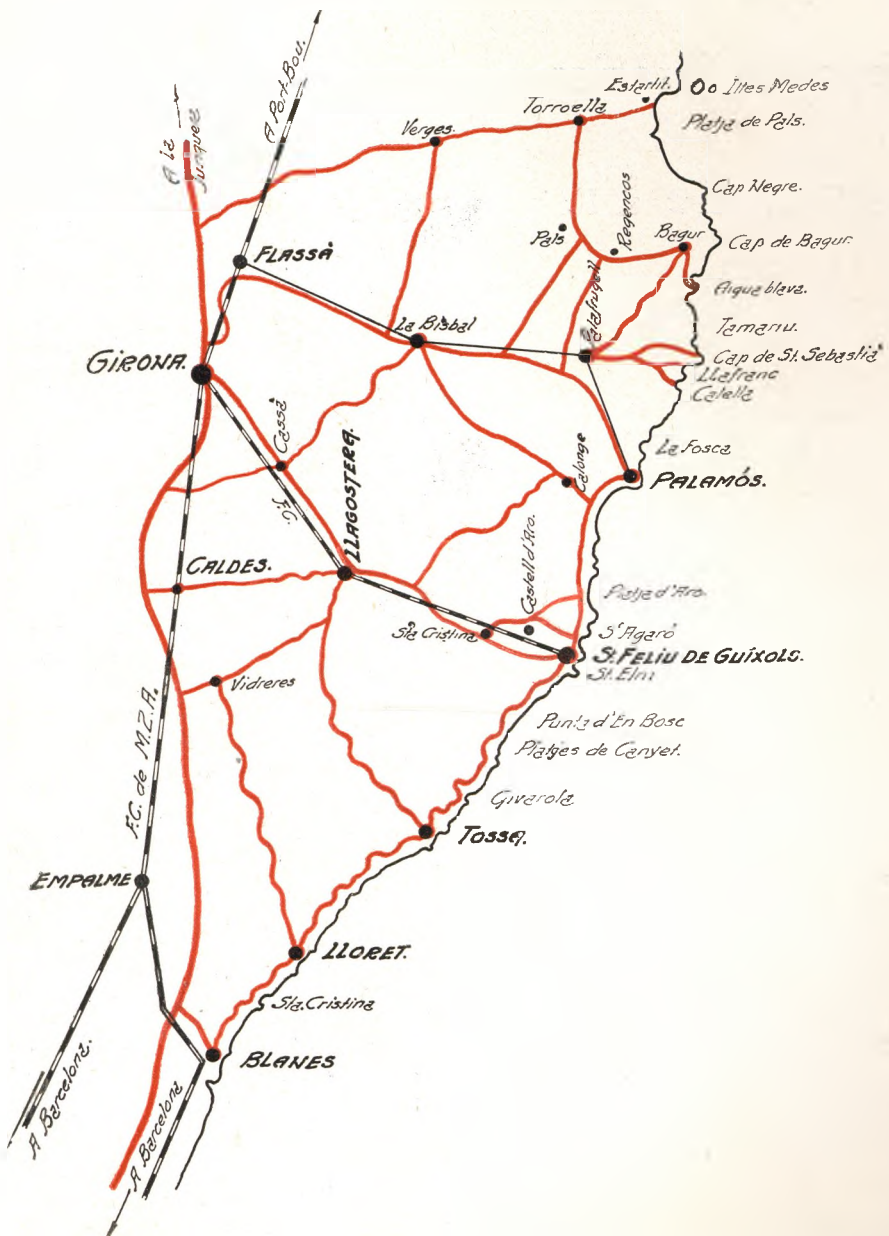
SANT FELIU DE GUÍXOLS

El present Carnet ha estat editat en els

Obradors Gràfics

Viader de Sant Feliu





**COMPANYIA DEL FERROCARRIL DE
SANT FELIU DE GUÍXOLS A GIRONA**

Temporada de Banyes

de Diumenge 7 de juliol a Diumenge 8 setembre inclusius

SERAN DIARIS, el tren que surt de Sant Feliu a les 19.00 h. i arriba a Girona a les 20.35 h., i el tren que surt de Girona a les 21.00 h. i arriba a Sant Feliu a les 22.25 h.

Ademés els DIUMENGES i DIES DE FESTA següents: 21 i 28 de juliol i 4, 11, 15 i 18 d'agost circularan aquests altres trens:

	BANYISTES	6 bis.	12 bis.
Girona. S.	6.45 h.	13.25 h.	22.00 h.
Quart		13.41 h.	22.15 h.
Cassà	7.15 h.	13.55 h.	22.30 h.
Llagostera	7.30 h.	14.12 h.	22.45 h.
Sta. Cristina		14.40 h.	23.10 h.
Castell d'Aro	7.55 h.	14.45 h.	23.15 h.
San Feliu. A.	8.10 h.	15.00 h.	23.30 h.

	11 bis.
Sant Feliu S.	19.55 h.
Castell d'Aro	20.07 h.
Sta. Cristina	20.12 h.
Llagostera	20.40 h.
Cassà	21.00 h.
Quart	21.13 h.
Girona. A.	21.30 h.

BAIXADORS.—Hi pararan els trens si hi ha passatgers per a pujar, i per a baixar-hi s'haurà d'avisar al conductor en l'estació anterior.

El tren de BANYISTES, (cabuda limitada), parará únicament en el de Sant Pol-S'Agaró.

En el baixador de *Palau*, únicament podran parar-hi els trens 2, 4, 6, 7 i 11, i no admetrà passatgers per a *La Crehueta*.

ABONAMENTS POPULARS.—Per la temporada i DIARIAMENT, 2.^a classe per 10 viatges d'anada i retorn (valeder el retorn també pels dos dies següents) poguent ésser utilitzats per diferents persones, des de les estacions següents (si hi ha parada) a SANT FELIU, als preus totals de:

Girona - Sant Feliu	Ptes. 32.50
Quart - »	» 30.00
Cassà - »	» 23.00
Llagostera »	» 18.00

Per a instruccions dirigiu-vos als Caps d'Estació.



AIGUA DE SALENYS
EXQUISIDA AIGUA DE TAULA

◆

PALAHÍ
I COMPANYIA
SANT FELIU DE GUÍXOLS

Sucursal a Barcelona:

BODEGAS PALACIO, S. A.
Bailén, 732 Telèfon 74319

JOAN
DISPÈS

▲
REPARACIÓ
DE CALÇAT I
CIRABOTES
▼

Francesc Macià, 30
SANT FELIU DE GUÍXOLS

Sastreria
EMILI RAMON
SANT FELIU DE GUÍXOLS

Rambla d' A. Vidal

◆

ELEGANCIA
GUST ANGLÈS
NOVETAT

◆

Grans existències dels millors gè-
neres per a la present temporada

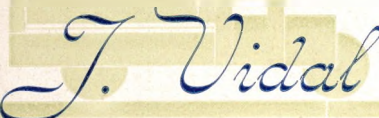
Hotel - Restaurant
LES NOIES

Telèfon 30

SANT FELIU DE GUÍXOLS

◆

Gran confort :: Situació esplèn-
dida :: Aigua corrent en totes
les habitacions :: Calefacció
central :: Garatge



J. Vidal

Encàrrecs en Auto - Camió

SANT FELIU DE GUÍXOLS

Mai, 3 :: Telèfon 32

BARCELONA

PETXINA, 5

RECH, 51

Telèf. 24803

*Casas &
Limberg, s. l.*

*Passamaneries, Galons, Serrells,
Soutaches, Tubulars, Trenes, Lla-
cets i Similars*

*Fabricació d'Ornaments
per a Vestits i Tapisseria*

*Fàbrica i Despatx: Gravina, 1. Telèfon 2
SANT FELIU DE GUÍXOLS*

*Gran Fonda
Española*

Propietaria: Julia Blasco de Sanllehi

*Esta casa es acreditada por su buen
servicio e higiene. Salón para Ban-
quetes. Espléndidas habitaciones.*

*Cuarto de baño. Agua corriente en
todas las habitaciones.*

On Parle Francais. English Spoken

Pensión desde 12 pesetas

Boqueria, 18 (Cerca Rbla. Flores)

Teléfono 14806

BARCELONA

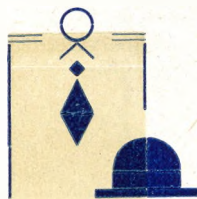
Per rentar

tota classe de teixits fins

Libel

PRODUCTE DE SABONS

Barangé ::



capdevila cors

CAMISERIA, CORBATERIA, GÈNERES DE PUNT
ESPECIALITAT A LA MIDA

Boqueria, 31 i Cecs de la Boqueria, 1 :: Telèfon 15509 :: BARCELONA

Oficines Centrals:
BARCELONA
Carrer de Fontanella n.º 7

SUCURSALS:
Sant Feliu de Guíxols,
Rambla A. Vidal, 35
Badalona, Girona, Igualada,
Lleida, Masnou, Olot,
Palafrugell, Reus, Santa
Coloma de Farnés, Solsona,
Tarragona i Vilanova
i Geltrú

OPERACIONS QUE REALITZA:

Estalvi a la vista. Estalvi a termini. Comptes d'Estalvi. Comptes de contribuent. Petit estalvi en guardioles.

HORES DE DESPATX:

Dies feiners: Matí de 9 a 1. Tarda de 3 a 6.
Diumenges: De 10 a 12 del matí.

NOTA: Durant els mesos de juliol, agost i setembre, les hores de despatx a la tarda són de 4 a 6.



**CAIXA D'ESTALVI DE LA
GENERALITAT DE CATALUNYA**

Entitat autònoma sota el patronatge i garantia de la Regió Catalana

L'eróminus



**CAVAS
CASTELLBLANCH**



S. Sadurni de Noya

S'Agaró Banyes

Natació
Patinatge
Esports

Cerqueu el repòs d'una excursió
per la Costa Brava a

Hostal de la Gavina de S'Agaró

Direcció: MANUEL MONELL

Obert tot l'any
Gran confort.

Instal·lat amb el màxim de bon gust

Telèfon 23 de Sant Feliu de Guíxols



Festa Major de Sant Feliu de Guixols

Programa de Festes:

FESTES RELIGIOSES

ESGLÉSIA PARROQUIAL —

Dia primer d'agost. A les 10 del matí, Solemníssim Ofici amb acompanyament d'orquestra. El Cor Parroquial cantarà la missa «Mater Immaculata» a quatre veus. Al final cant dels goigs a Sant Feliu.

Dia 2 d'agost.—Festa de Nostra Dona dels Angels. A les 10 del matí: Solemníssim Ofici amb acompanyament d'orquestra. L'esmentat Cor cantarà la Missa a quatre veus de J. M. Vilà.

FESTES POPULARS

NOU CASINO LA CONSTANCIA.—Dia primer d'agost. A les 12 del matí: Sardanes per la cobla «La Principal» de Cassà de la Selva i concert per l'orquestra «La Principal de La Bisbal». A les 5 tarda, sardanes per les cobles «La Principal» de Cassà i «La Principal de La Bisbal». A dos quarts de 8 tarda Sardanes per les susdites orquestres. A les 10 nit, Concert per l'orquestra La Prin-

cipal de La Bisbal. A les 11 nit, Ball a l'envelat per l'orquestrina «La Principal de La Bisbal» i sardanes per la cobla «La Principal» de Cassà davant l'estatge social.

Dia 2 d'agost. A dos quarts d'una: sardanes i concert com el dia anterior. A les 4 tarda, tres sardanes per la cobla «La Principal» de Cassà. A dos quarts de 6, Concert a l'envelat per l'orquestrina «La Principal de La Bisbal». A dos quarts de 8 tarda, sardanes per la cobla «La Principal» de Cassà. A les 10 i a les 11 nit el mateix programa del dia anterior.

Dies 3 i 4 d'agost. El mateix programa del dia anterior amb la sola diferència de que en lloc del concert a l'envelat a dos quarts de 6 de la tarda, a les 6, hi haurà Ball amenitzat per l'orquestrina «La Principal de La Bisbal».

CASINO EL GUIXOLENSE.

Tots els dies 1, 2, 3 i 4 d'agost, a les 12 del matí i tarda a les 7 concert. Nit a dos quarts d'onze concert i seguidament ball al saló de Festes.

Dia 5 d'agost: Nit a les 10 concert i ball.

Els balls dels dies 1, 2 i 4 seran de gala. Tots els actes seran amenitzats pel «Dazzling Jazz».

CASAL LLEVANTÍ. Tots els dies a les 12 del matí, 4 i 6 tarda i 11 nit sardanes per la cobla «Unió Artística de Vidreres». A les 7 tarda i a dos quarts d'onze nit, concert per l'orquestrina «Drums Hollywood Orchestra» de Barcelona i a les 11 ball per la mateixa orquestrina.

BALNEARI SANT ELM. — Matí, tarda i nit, concert i balls. Tots els matins proves de natació i partits de water-polo.

S'AGARÓ. Banys i Restaurant. Banys d'onatge. Acurat servei de bar.

BAR SAVOY, BAR MARINA i SPORT BAR. — Tots els dies concerts per l'aparell sonor.

CAMP D'ESPORTS DEL CASAL. — Dies 1 i 2. Interessants partits de futbol que s'anunciaran oportunament.

Dia 3. Sensacional partit entre el Casal dels Esports i famós equip de «Las Viejas Glorias» de Barcelona.

Dia 4. Formidable partit entre el «Girona» F. C. (primer equip) i el Casal dels Esports.

FESTES A S'AGARÓ

Dia 4 d'agost: BATALLA DE FLORS a la Plaça dels Roserars. II Concurs de Tenis per equips de Clubs de les Comarques Gironines. Girona T. C. - S'Agaró Country Club.

Dia 10 d'agost: SOPAR FLORIT. Gran Gala al «Pati Blanc» de l'Hostal de la Gavina.

Dia 15 d'agost: II Concurs de Tenis per equips de les Comarques Gironines. Farnés I. C. — S'Agaró Country Club.

Del 15 al 18 d'agost. FESTIVALS NAUTICS. Gran Regata Creuer Barcelona-S'Agaró. Regates de monotipus per equips. Regates de canots. Festes de nit, en honor dels «Yachtmen».

Segona quinzena d'agost: III Concurs de Tenis de «S'Agaró Country-Club».

Dia 24 d'agost: Sopar de gala a la americana a l'Hotel de la Platja.

Dia 24 i 25 d'agost: II Concurs Hípic de S'Agaró. Festes de nit amb motiu del repartiment de premis.

Dia 31 d'agost: EN TEMPS DE «FIGARO». Festival evocador de l'època «Rococo» i sopar de Gala al «Pati Blanc» i jardins de l'Hostal de la Gavina.

Dies 8 i 9 de Setembre: Festes populars als Banys de S'Agaró.

Dies 11 al 15 de Setembre: IV Concurs Internacional de Tenis. Grans festes de nit amb motiu dels repartiment de premis.

The Dansant a l'Hostal de la Gavina tots els Dijous i Diumenges.

Organitzat pels Banys i el Restaurant de S'Agaró, se celebraran també: Festivals de Natació i Water Polo, Regates de Patins, Cucanyes, dances populars i altres festes de relleu.



TAXIS

VILLOSA

IMMILLORABLE SERVEI

PREUS REDUITS

TELEFON, NUM. 80

ROBERT PALLÍ ROVIRA



CONTRACTISTA D'OBRES

SANT FELIU DE GUÍXOLS



INDUSTRIAL BOLSERA, S. A.

SANT FELIU DE GUÍXOLS

Telèfon, 89



Articles de cotilló. Festes a l'americana. Focs d'artifici. Fàbrica de paperets. Serpentina. Boles de neu. Bosses. Papers. Manufactura de totes classes. Impremta.



Casa Central: Ronda Universitat, 12
BARCELONA

MAGATZEMS DE FERROS
ESCOTÉ I VALLS

ANTIGA CASA TRAYS



Mendizàbal, 15. Telèfon, 19701

BARCELONA

Hotel Murlà



Aigua corrent a totes
les habitacions : : : :
Cambra de bany



Rambla Vidal, 48
Tefèfon 91

Sant Feliu de Guíxols

Aigua!

En el cabal que interressi i a l'alçada que convingui s'obté fàcilment, còmoda i econòmica, instal·lant una

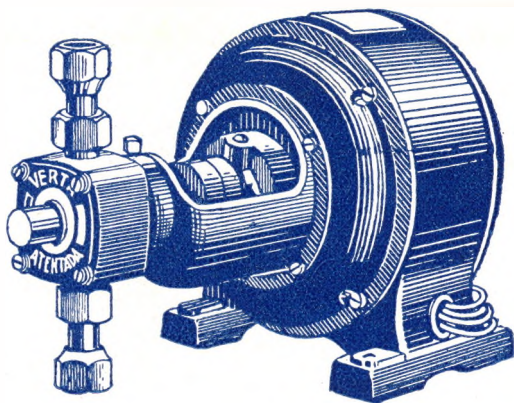
Bomba Verta

Grups complets des de 218 pessetes

(motor, bomba i vàlvula)

Garantia amplíssima

◆
Venuda per les cases més acreditades del ram.



◆
Pizzala & Croy, S. A.

Llúria, 20 i 22 i Casp, 31
BARCELONA

CHAMPAN MACABEO
Ramon Fontarals



Cavas en
San Sadurni de Noya



El meu aperitiu és un

MACABEO

Per a disposar bé l'es-

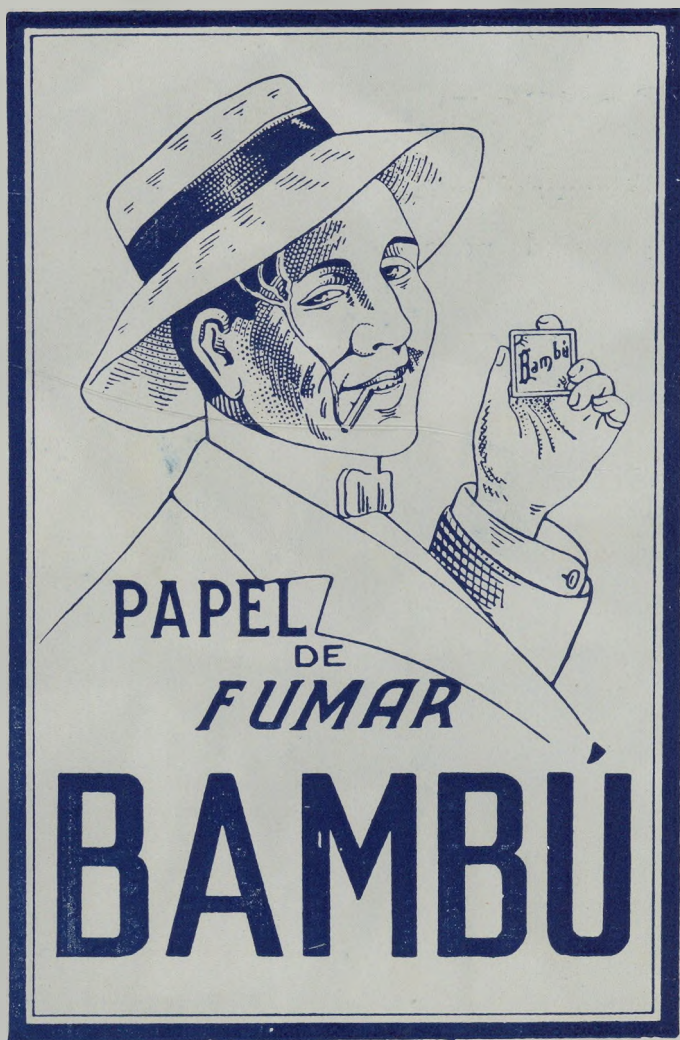
tómac, res com un MACABEO

Abans i després de

menjar, un MACABEO

Al fer l'aperitiu de-

maneu un MACABEO

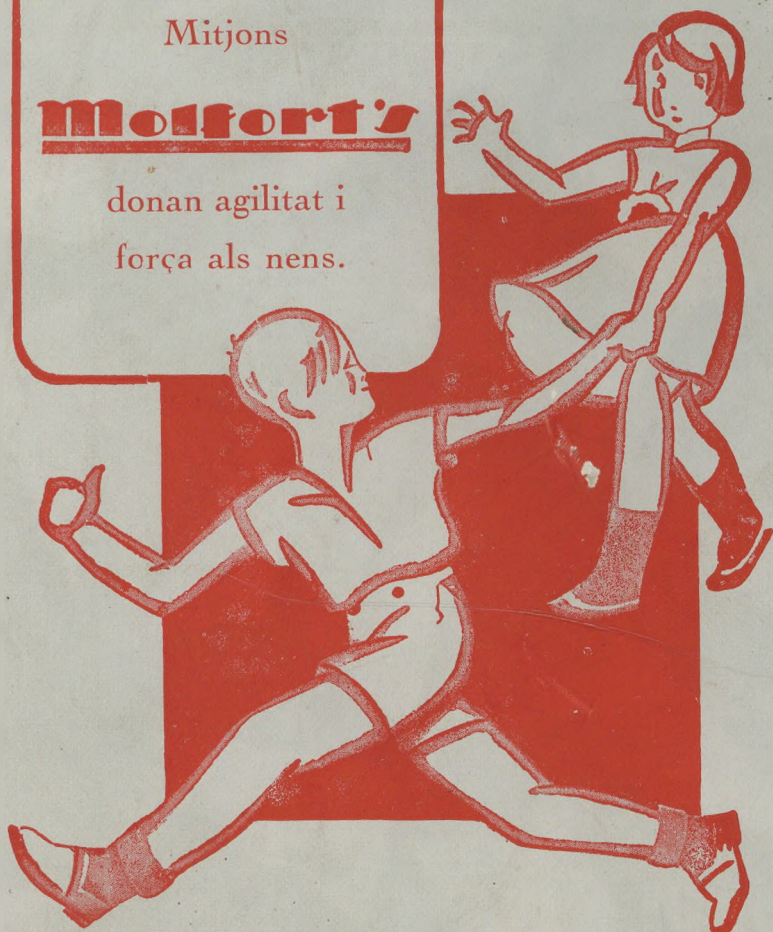


HA OBTENIDO GRAN PREMIO EN LA
EXPOSICIÓN INTERNACIONAL BARCELONA 1929

Mitjons

Molfort's

donan agilitat i
força als nens.



Molfort's

S. A.

barcelona

mataró

españa