

PORTANTVEU DE LA

GRUPACIÓ

XCURSIONISTA

SPORTIVA

ENYA

LEGRE

FIGUERES

14 JUNY

1937



**CAMPIONS FEMENINS  
DE CICLISME**



**QUIMETA VILAR**

vencedora absoluta de la cursa  
mig fons en el I festival ciclista  
femení. 1.er desembre  
del 1935.

**ROSITA RIBALTA**

vencedora en la prova  
de velocitat. 1935.



Edició  
especial de les  
seccions femenina i  
ciclista amb motiu del seu

**II Festival Ciclista Femení Pro Hospitals**

**PARC BOSC, 20 JUNY.**

# EXPRES BAR

CAFÈ EXPRES

LICORS DE MARCA

ESPLÈNDIDA TERRASSA



RAMBLA, 10 :: TELÈFON 121

LLIBRERIA  
CANET

SUBSCRIPCIONS i VENDA

DE

DIARIS, REVISTES i LLIBRES



RAMBLA, 7 :: FIGUERES

MOBLES  
BONEREU



EXPOSICIÓ  
i DESPATX.

CARRER LA JONQUERA, 5



No cal que busqueu més adreces !!

Per anar ben vestit... !!

A can

**DABAU!!**  
GALAN, 2

# Pòrtic

Ja fa més d'un any i mig que realitzarem el primer festival ciclista femení de la província. Fou el tercer d'aquest caire, organitzat a Espanya, després de Madrid i Barcelona.

Ho férem, inspirats i encoratjats per l'aparició de la valenta dona que del poble o de la vila venia a la ciutat adaptant, comprensiva, el pràctic cavall velocipèdic. I malgrat que el nostre pla fos qualificat d'aventura per certs ciclistes, emprenguérem endavant.

Ens costà moltes suors, haguérem d'ensenyar a rutllar en bicicleta a gairebé totes les participants, però ho férem amb delit i entusiasme, se'ns encasquetà la mania de posar Figueres a l'alçada de les demés ciutats europees en matèria de ciclisme femení, encasquetament que a ben segur fou originat en alguna excursió de les que hom es troba i es sent enlairat. Tanmateix la ciutat de la locomoció, que engendrà l'inventor del submarí, que presencià el primer automòbil, el primer avió i el primer velòdrom d'Espanya, bé havia de decidir-se a desglaiar, d'una vegada, aquesta impedimenta o falsa moral que encadenava la dona en aquest simple sentit a que ens referim. I així ho férem nosaltres.

I la festa fou un èxit, preludi d'un ràpid desglaç, entusiasmant a l'A. E. E. P. A. l'infalible realització dels vaticinis llançats abans d'ésser un fet el bell 1.<sup>er</sup> festival. Hom calculà de 3 a 5 anys la durada evolutiva per a l'assoliment de la total reivindicació de la dona ciclista.

Però, mentre s'incrementava la indústria ciclista local i paral·lelament el velocípede femení, esclatà, com furiosa tempesta, el 19 de juliol. Una riuada humana es desborda en defensa. Hi ha estralls! La guerra!! Volguts companys nostres moren al front.

I els dies de caòtica angoixa es succeeixen.

Amb una comparació geogràfica, podríem dir, que, a voltes, les aigües desbordades semblen reintegrar-se a llur peculiar transparència. A les seves vores, però, hi resten fulminats, per sempre objectes inerts, matèries buides en sa majoria.

Però, i el ciclisme femení de què parlàvem?

Què li ocorre? Tanmateix ha naufragat?

Parlàvem d'ell malgrat el dramatisme de l'hora?

Mes resumint, a la fi, el mòbil que ens porta ací, avui, s'encamina a mitigar els horrors d'aquest drama per mitjà del ciclisme.

Bé, parlem-ne, doncs. Com tots sabem, el ciclisme femení no ha naufragat, molt al contrari.

La revolució li ha fet un bé. La dona, refugiant-se amb l'antecedent que li elaborà l'A. E. E. P. A. ha aprofitat la riuada de què fíiem referència, per a desfer-se d'una cosa buida: la falsa moral que encara perdurava, mal dibuixada, a l'entorn de les faldilles ciclistes.

N'hi ha que diuen que ha estat la manca de comunicacions. Però això ens sembla que no és cert, en tot cas serà el pretext.

Heus ací com ha acabat aquest infonamentat pudor, el qual rau esmicolat talment com aquells objectes buits, de què fíiem esment abans de la vora del riu, esperant que l'acció del temps s'esvaeixi en la forma i el pensament.

Encara avui entregirem la vista per esguardar un estol de velocipedistes. Demà, aquestes, multiplicades, originaran un conflicte de circulació i ni en pararem esment.

L'ideal ciclista de la dona, és avui, doncs, assolible, sense perill a les estidores, malgrat no poder incrementar-se com caldria per ésser actualment quelcom car.

No cal que escoltem els qui diuen que això és una moda i com a tal passarà. Les modes són moviments que tendeixen a variar de color o de forma tot objecte susceptible de reforma.

El ciclisme femení en comptes de desaparèixer s'incrementarà com succeí amb el sexe fort per ésser saludable, pràctic i recreatiu, adequadament practicat. Això és tot.

Per acabar resumirem el present pòrtic subratllant les seves frases finals:

**I. Que l'A. E. E. P. A. inicià el ciclisme femení a Figueres.**

**II. Que les dones d'avui han aconseguit inconscientment la meta ciclista, gràcies al precedent de l'A. E. E. P. A. i amb el pretext de la manca de transport.**

Que, per tant, han de participar o assistir al festival de l'A. E. E. P. A.

Que com elles, hi ha d'assistir tothom que vulgui ensems ajudar els hospitals.

Per bondat, per amor, per sacrifici, ajudem els caiguts! Assistiu al festival Ciclista Femení de l'A. E. E. P. A. Pro-Hospitals, que tindrà lloc al Parc Bosc el 20 de juny, a les 4'30 de la tarda.

# PARC BOSC MUNICIPAL

Figueres, 20 juny 1937

Tarda, a les 4 i mitja

## II FESTIVAL CICLISTA FEMENÍ

ORGANITZAT PER LA

AGRUPACIÓ EXCURSIONISTA ESPORTIVA PENYA ALEGRE

(SECCIONS FEMENINA i CICLISTA)

**A BENEFICI DELS HOSPITALS**

---

### ORDRE DE LES PROVES:

- I. Cursa infantil . . . . . 2 voltes al Parc.
- II. Prova de velocitat (contra rellotge). Una volta »
- III. Prova de mig fons . . . . . 10 voltes »

● Finit el festival tindrà lloc el sorteig de la bicicleta que amb motiu d'aquest han cedit els industrials ciclistes figuerencs.

---

**Entrada lliure. :-: Recapta voluntària.**

---

---

IMPORTANT: Recomanem molt als qui presenciïn el festival o facin des de llocs que no puguin malmetre cap planta ni flor.

La inscripció de la concursant és gratuïta.

Per més detalls i per inscripcions al local de l'A.E.E.P.A., Llers 17, de 7 a 9 vetlla

# 55 REGALS PER A LES CURSES!

## HEUS ACÍ ELS NOMS DELS SEUS DONADORS:

Copa de l'A. E. E. P. A. (primer premi, prova mig fons)  
» de Fèlix Jaume » » » contra rellotge  
» de Josep Carbonell » » » cursa infantil

Mario Fàbrega, Casa Varela, Casa Navarra, Carles Perxas, Ramon Cortada, Ramon Marcó, Magatzems Fortunet, Fèlix Jaume Gelart, Josep Gabarró, Casa Ferrer, Maria Pallisera, Casa Marcó, Lluís Ymbert, Andreu Suñer, Casa Mallol, Casa Jacques, Joan Monegal, Puig París, Batllosera, Casa Estevez, Enric Casadevall, Casa Pi, Joan Ymbert, Casa Juanola, Enric Barceló, Casa Miravittles, Casa P. Teixidor Elies, Josep Salip, Casa Tort, Lluís Comet, Casa Espinach, Casa Monell, Calçats Sagarra, Merceria Comas, Confiteria Pijoan, Casa Viñas, Casa Alegrí, Merceria Dalmau, Casa Matas, Neus Moradell, Llibreria Serra, Casa 95, La Cubana, Fills de Casa Massot, Casa Fontdecaba, Casa Subirós, Josep Morell, Pèrez Perxés, Casa Naval, Damià Martí, Llibreria Balaguer, Drogueria «El Siglo», Manuel Vallespín, Casa Parés, Mercè Salvanera.

- Tots els regals podran ésser escollits a gust de les concursants per ordre d'arribada.
- El repartiment dels premis s'efectuarà el dissabte, dia 26 de juny, a les 7 de la vetlla, a la Sala de Gimnàs de l'A. E. E. P. A. Amb ocasió d'aquest, hom donarà una conferència sobre Cultura física femenina, a la qual i són invitades totes les sòcies i simpatitzants.
- Si una vegada finit el repartiment de premis es dona el cas de sobrar algun regal l'A. E. E. P. A., prèvia la conformitat dels seus donadors, es reservarà els mateixos per adjudicar-los en la celebració d'algun altre festival de caire benèfic.

Tots els regals es troben exposats en els aparadors dels  
**NOUS MAGATZEMS MASSOT - CARRER MONTURIOL, 16**

# PROGRAMA D'ACTIVITATS DE LA SECCIÓ CICLISTA DE LA A. E. E. P. A.



Per ésser previst aquest programa, abans d'esclatar els actuals esdeveniments i no considerant oportuna actualment la seva total realització, expedim el mateix solament sota el títol d'informació esportiva i amb ocasió del present portantveu, exclusivament ciclista avui.

En evidenciar el nostre desig de fer ciclisme pràctic recreatiu i de propaganda, interessa remarcar que en el nostre ideari no hi consta cap de les especialitats que fins a la data han vingut desenvolupant les diferents entitats ciclistes actualment existents a Figueres, motiu que palesa el nostre ànim de no mermar cap interès ni prendre iniciatives a altres entitats germanes. Reforça aquesta afirmació el caràcter estrictament amateur amb que subjectem totes les nostres competicions esportives, en les quals els premis que s'hi otorguen són estrictament a base d'objectes artístics o útils.

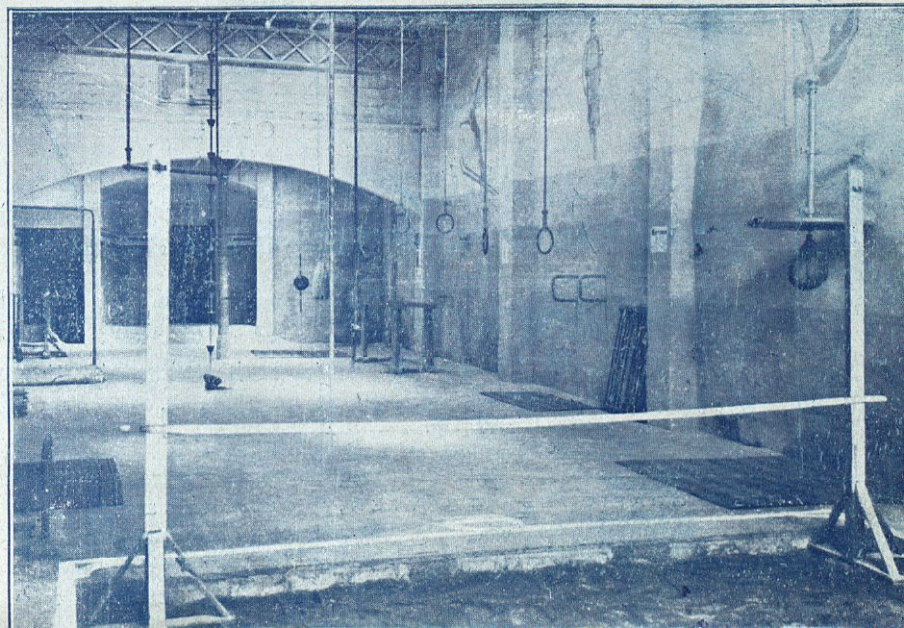
- I. Excursions, Turisme, Velo Camping, Conferències, Gimnàs.**
- II. Premi Ciclista de la Muntanya** (típica prova que integre el programa dels nostres aplecs muntanyencs).
- III. Curses Infantils.** Aquestes curses es correran en el Parc Bosc o bé intercalades amb altres esports en el Camp d'Esports Municipal.
- IV. Organització final d'etapa Volta a Catalunya.**
- V. Festival Ciclista Femení,** lloc Parc Bosc Municipal. Curses de velocitat i mig fons i una prova infantil.
- VI. Campionat Provincial de Cros Ciclo Pedestre.** Circuit: Vesants Castell de Figueres.
- VII. Campionats socials d'ambdós sexes.**
- VIII. Festa del Pedal** (concentració ciclista anual). Concursos, Sorteigs, Sardanes.
- IX. Concursos de lentitud, obstacles, acrobàcia, etc.** Aquests s'efectuaran intercalats en les diverses festes esportives que organitza l'A. E. E. P. A.



Grup de la Secció de Gimnàstica i Atletisme que participà en el 1.<sup>er</sup> festival Pro Hospitals organitzat per l'A. E. E. P. A. després del 19 juliol del 1936.

# NOVETATS NOUS MAGATZEMS MASSOT NO HO OBLIDEU

Una perspectiva de la Sala de Gimnàs de l'A.E.E.P.A. amb el nou saltador que acaba de substituir l'antic escenari.



**Casa de les novetats  
per a senyora**

ÉS LA

**CASA COMAS**

**FIGUERES**

**Perruqueria Rodà**

La única casa especialitzada  
en permanents «SOLRIZA»

REBUTJEU LES IMITACIONS.

Permanents amb electricitat i  
sense fil.

**Carrer Girona i Joan Maragall, 2  
FIGUERES**

**Puig = Paris**

EN EL RAM DE L'ELEGÀNCIA  
ES DIR-HO TOT

**CALÇATS**

**El Transwaal**

**Carrer Girona, 15 - Teléfon 117**

● **FIGUERES** ●

**Anàlisis**

Orina  
Aigües

Llet  
Sang

**Farmàcia, Laboratori i  
Centre d'Específics del**

**DOCTOR MARTIN**

Ex-ajudant pràctiques de la Universitat Barcelona

**Rambla, 11**

**FIGUERES**