



Colla Excursionista Cassanenca

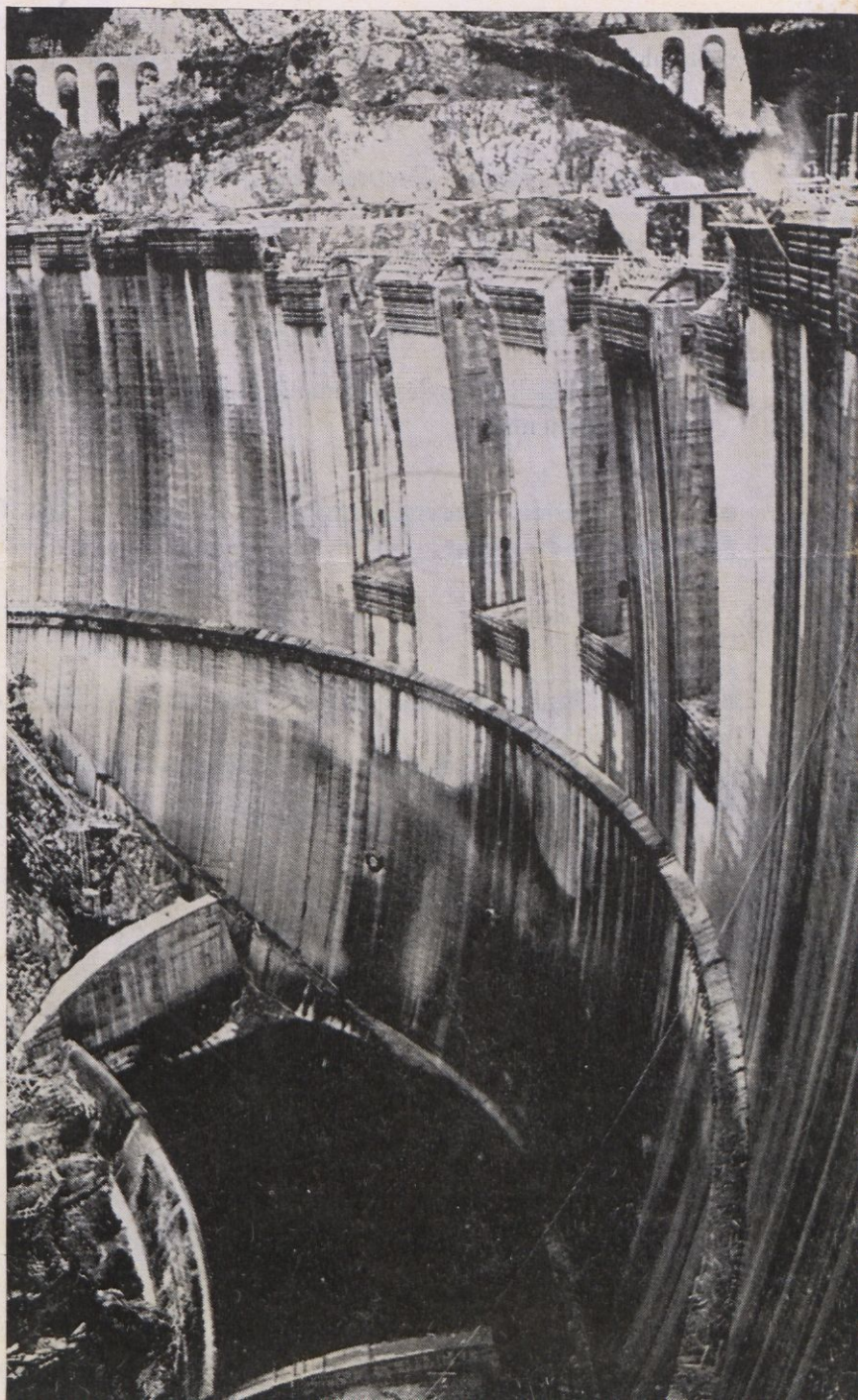
de la U. D. Cassà

CIRCULAR PER
ALS SOCIS

FEBRER 1968

||
La presa de
Susqueda que
podrem admirar
el dia 25
de Febrer.

||



ACTIVITATS REALITZADES

- **3 de Desembre. - Excursió sorpresa.**

Sortida matinal a la «Font dels Lleons» (Vall de Sant Daniel), amb visita al Passeig Arqueològic i Banys Arabs de Girona.
6 components.

- **17 de Desembre. - Excursió del grèvol al Puiggrós (matinal).**

11 components.

- **24 de Desembre. - Nit de Nadal a Canet d'Adri.**

Missa del Gall a l'església romànica i ressopó a l'Hostal «La Sala».
35 components.

- **14 de Gener. - Excursió matinal a la Roca de les Trenta Creus i Font de Sant Cristòfol.**

8 components.

- **28 de Gener.-Excursió de «LA NEU» a la Molina i al Montgrony.**

Al primer centre d'esports d'hivern de la província s'hi varen desplaçar 30 socis i acompanyants.

ACTIVITATS EN PROJECTE

- **11 de Febrer. - Sortida matinal a les Mines de cal'Estibalca i Font de Madremanya.**

Aquest indret de les Gavarres (Montnegre), per molts desconegut, ens serà mostrat per un bon coneixedor del terreny. Sens dubte ha d'agradar a tots els components de l'excursió.

Mitjans de locomoció propis.

Sortida de la Plaça de la Coma a les 8, del matí.

Informació: Narcís Artau i Pelaio Parés.

● **25 de Febrer.-Excursió a Osor, Mare de Déu del Coll i Susqueda.**

Sortida a les 7,30 h. del matí de la Plaça de la Coma.

Vocal: Martí Bosch.

Preus { Socis 70 Ptes.
No socis 85 Ptes.

Inscripcions al Bar Salvi.

La presa de Susqueda construïda sobre el desaparagut poble de Susqueda va entrar ja en funcionament malgrat les moltes protestes en contra de la seva construcció.

De 114 metres d'alçada cal considerar aquesta presa com obra mestre d'ingenieria i destaca d'entre les més properes a les nostres comarques.

* * *
*

Altres Notes

Han començat ja els preparatius per a l'organització de la «**II Setmana Cultural**», havent-se fet públiques les Bases de participació al Concurs Literari.

Demanem la col·laboració entusiasta de tots els socis.

Els que vulguin prendre part en els afers d'organització poden dirigir-se els dimecres i divendres de 9 a 10 del vespre al local de la Colla (Bar Salvi).

També la Colla s'ha proposat organitzar uns cursets d'ensenyança per dansar sardanes i més endavant si es possible oferir audicions públiques regularment.

Per inscripcions als esmentats cursets podeu dirigir-vos a les senyorettes Nuri Ruiz, c/. Bisbal, 17 i Carme Cañigueral, c/. Mig, 4; i els dilluns de 9 a 10 del vespre al Bar Salvi.



— ADMIRANT EL PIRINEU —

Company (a)

Biblioteca Caixa d'Estalvis

Cassà

Impremta ROURA Cassà