

# XIV FIRA DEL COL·LECCIONISME QUART Festa Major 2010



• 17 i 18 de Juliol  
EXPOSICIÓ DE  
COL·LECCIONISME



• 18 de Juliol  
TROBADA  
D'INTERCANVI

ORGANITZA: Amics del col·leccionisme de Quart  
COL·LABORA: Ajuntament de Quart

# MODEL MOTO

*accessoris  
equipament*

**VENDA DE RECANVIS D'OCASIÓ**

[www.modelmoto.com](http://www.modelmoto.com)

Ctra. N-II, km 726

17482 **MEDINYÀ**

Tel. 972 49 88 81

Fax 972 49 88 79

[info@modelmoto.com](mailto:info@modelmoto.com)



*Artesania en Ferro*

**ROBERT PARERA**

Mestre Artesà

Ctra. Girona, 28 baixos · 17242 **QUART** (Girona) · Tel. 972 46 91 17 · Fax 972 46 87 12  
[taller@robertparera.com](mailto:taller@robertparera.com) · [www.robertparera.com](http://www.robertparera.com)



**NOU HORARI**

**DE DILLUNS A DIVENDRES:**

Matí, de 2/4 de 9 a 2/4 de 2 h. Tarda, de 5 a 8 h.

**DISSABTE:** de 2/4 de 9 a 2/4 de 2 h

**DIUMENGES I FESTIUS: TANCAT**

Ctra. Girona, 28 baixos · 17242 **QUART** (Girona)  
Tel. 972 46 96 44 · Fax 972 46 83 29



**TERRISSA - CERÀMICA**

**Josep Mestres**

Raval, 40 · 17242 **QUART** (Girona)

Tel. i Fax 972 46 92 72

[info@ceramicamestres.com](mailto:info@ceramicamestres.com)

[www.ceramicamestres.com](http://www.ceramicamestres.com)

Aquesta nova edició, la catorzena, de La **Fira del Col·leccionisme de Quart** és, de nou, una molt bona oportunitat per als col·leccionistes per trobar els objectes que desitgen i per remenar entre tota mena d'estrís curiosos.

La Fira de Quart és una fira que mira de cares endins, amb l'objectiu de fer realitat les col·leccions personals gràcies a l'intercanvi. Esdevé un punt de trobada de col·leccionistes que mai deixen de recollir material ja que sempre busquen la peça que els falta i pensen amb els companys i coneguts, i també dels visitants desconeguts, que vindran a la fira per completar allò que els manca.

Hi ha infinitat de col·leccions inimaginables, a la fira es pot distingir el ventall divers d'aquesta activitat. Tothom porta a dins una part de col·leccionisme ja que tothom ha col·leccionat alguna cosa a la seva vida. Normalment, qui col·lecciona no ho fa amb la idea de vendre i treure'n un benefici, sinó que el valor és més aviat patrimonial. Estic segur que la major part de les col·leccions es fan per gust, el col·leccionisme és per gaudir-lo.

Totes aquestes actituds són les que es poden copsar a Quart al llarg de la jornada de la Fira, diversitat de persones, però també diversitat de col·leccions i diversitat d'interessos.

Però la Fira del col·leccionisme també ha de tenir com a objectiu parlar de Quart, de ser un altre motiu per visitar la nostra vila, la Mostra ha d'esdevenir un argument més per visitar el nostre poble i conèixer la seva gent i la seva Festa Major.

Vull acabar agraïnt als organitzadors i col·laboradors de la mostra i de la trobada de l'intercanvi l'esforç i la dedicació que hi posen per millorar cada any aquest esdeveniment. Vull fer notar que aquesta Fira ja ha tingut un fill, la Fira del Joguet Antic i de col·lecció que es celebra el dia 1 de novembre. Aquesta és una altra bona notícia i destil·la la capacitat de treball i compromís dels seus organitzadors.

Des de l'ajuntament volem animar-los i encoratjar-los perquè la vida de la Fira del Col·leccionisme sigui ben llarga.

**Quim Cufí Solé**  
*Alcalde de Quart*



# Benvinguts al mont del col·leccionisme

De nou ens retrobem per celebrar plegats, la XIV edició de la Fira del Col·leccionisme de Quart, i tothom ja té preparada la seva col·lecció per poder-la lluir a la mostra de col·leccionisme.

Son ja 14 anys en que la Fira ha crescut en expositors i visitants. Enguany s'espera reunir al local social prop d'un centenar de participants, disposats a mostrar lo millor de les seves col·leccions.

Tothom podrà gaudir al contemplar que el col·leccionisme popular es ilimitat. Cartes, postals, llibres, rellotges, gerres, ventalls, encenedors, miniatures de cotxes i camions, maquetes, radis, eines d'abans, fòssils, etc. Tota una munió d'objectes que si no fos per aquestes celebracions, quedarien en l'oblit o no es coneixerien.

Al lluïment de la mostra hi col·laboren també els jubilats de Quart que hi participen desinteressadament exposant les seves manualitats, creades amb molta cura i il·lusió.

De l'èxit de la Fira se'n fa ressò pertot arreu, i en altres contrades van sorgint fires similars de col·leccionisme, embadalits per la popularitat que la Fira de Quart té a tot Catalunya i que enguany s'espera superar la xifra de gairebé 3000 persones que la visitaren en la passada edició.

Col·leccionistes de tot arreu es citaran també a la trobada d'intercanvi, on podran gaudir d'una bona estona i aconseguir noves peces per incorporar a les seves col·leccions. Xapes de cava, sobres de sucre, punts de llibre, calendaris, miniatures i altres vessants de col·lecció serà els protagonistes d'aquesta trobada, cada vegada més concorreguda.

Perquè la Fira no noti la crisi i vagi en augment, cal agrair-ho especialment a tots els expositors, Ajuntament, cases comercials i al Troc. Ells fan possible que l'èxit estigui garantit.

Us hi esperem a tots.

**Amics del col·leccionisme de Quart**



# XIV FIRA DEL COL·LECCIONISME

## QUART Festa Major 2010

**Dissabte 17 i Diumenge 18 de Juliol**

AL LOCAL SOCIAL

### • EXPOSICIÓ DE COL·LECCIONISME

(Prop de 100 mostres de col·leccionisme popular)

**HORARI DE VISITA: Matí de 10 a 2 h. - Tarda de 5 a 9 h.**

Visita comentada: La tarda del diumenge els expositors comentaran les seves col·leccions.

**Diumenge 18 de Juliol**

AL LOCAL SOCIAL

### • TROBADA D'INTERCANVI I VENDA DE PLAQUES DE CAVA I COL·LECCIONISME

- Presentació i venda de nova placa de cava (Tirada limitada)
- Placa commemorativa de la trobada

### • INTERCANVI DE PUNTS DE LLIBRE

Intercanvi i venda d'objectes de col·leccionisme: Plaques de cava, taps corona, punts de llibre, calendaris, sobres de sucre, postals, posagots, cromos, clauers, bolígrafs, pins, miniatures, Kinder i altres temàtiques de col·leccionisme.

**Informació i reserva de taules: 629 831 595 - 650 845 128 - 972 469 227**

**HORARI: De 10 del matí a 2 de la tarda**

A L'EXTERIOR DEL LOCAL SOCIAL.

### • DEMOSTRACIÓ DE CAMIONS TELEDIRIGITS

- Escales 1/14 i 1/16. **A càrrec de Colomers R.C.**

**HORARI: De 10 del matí a 5 de la tarda**

**ORGANITZA:** Amics del col·leccionisme de Quart

**COLABOREN:** AJUNTAMENT DE QUART

El TROC (Butlletí de col·leccionisme) [www.eltroc.org](http://www.eltroc.org)

# Col·leccionisme? Museu?



La sala gran del Local Social de Quart, on hi ha instal·lada la XIV Exposició de Col·leccionisme té dos aspectes destacables: a) dona una idea molt completa de la gran quantitat i varietat d'objectes que podem guardar i col·leccionar; b) és un museu complet de joguets, eines i articles, sovint ja en desús, perquè la modernitat ens en ha fet arribar de més útils i pràctics.

Si no és en una exposició d'aquesta mena, on podem gaudir de contemplar uns quants rellotges de butxaca? Els més joves no han vist mai una persona gran treure's de la butxaca de l'armilla un rellotge d'uns cinc o sis centímetres de diàmetre i més d'un centímetre de gruix, que anava lligat a una cadena d'or, plata o d'un metall més econòmic, i l'altre cap estava retingut a un trauc de la peça de roba ja esmentada, per tal d'evitar la seva possible caiguda a terra. Aquella elegància en agafar-lo molt curiosament, i posar-lo sobre el palmell de la mà per mirar l'hora era una acció molt cerimoniosa.

Quan ens és possible veure una dotzena d'aparells de ràdio de fa una quarantena d'anys, cada un tan o més voluminós que un microones -això els més senzills- amb una part davantera molt decorada, generalment de fabricació americana? Ara de soldats i de guerres en veiem cada dia a l'hora de les notícies, però on podem trobar una col·lecció de soldats de plom, que permetien a les criatures imaginar-se grans batalles, més importants o menys segons el poder econòmic dels seus pares, perquè els compraven més o menys soldats? Col·leccions de segells, una cosa cada dia més rara, perquè ja quasi ningú envia cartes, sinó emails per internet i missatges pel mòbil, perquè és molt més ràpid. I una col·lecció de retallables? La mainada ja tampoc sap que són. Si parlem d'eines, cal esmentar els ribots que hi vam veure l'any passat, que ara tenen poca utilitat perquè els fusters per aplanar, allisar o aprimar una fusta ho fan a màquina, que els és més còmode i els permet deixar la peça de fusta molt més ben acabada.

En resum, que una exposició de col·leccionisme és un lloc al que hem d'anar-hi els grans, però sempre acompanyats de mainada, perquè hi trobaran una infinitat de coses molt usuals que uns anys enrera no eren res extraordinari però que per la seva antiguitat ni les han vist mai, i a vegades ni n'han sentit a parlar. Podem assegurar-los que els agraden, els criden molt l'atenció, i els desperta la seva curiositat infantil.

Joan Ferrer Santaló



**Germans  
Lloret  
Fusters**

Ctra. Sant Feliu, 45 · 17242 **QUART** (Girona)  
Tel. 972 46 90 23 · Fax 972 46 96 51

# Un referent en ascens

## La mostra de Quart es pren com a model de les coses ben fetes

Ni els més optimistes, ni tan sols els organitzadors m'imagino, podrien suposar tant el moment que se'ls va ocórrer la idea, com el dia de la inauguració de la primera exposició, ara fa 14 anys, que aquella aventura arribaria a aquest port. Una destinació, una fita, que cada any que passa va a més, i que des de diverses edicions anteriors ja s'ha convertit en tot un referent dins del món del col·leccionisme popular, no només a la nostra demarcació, sinó igualment a tot el país.

El que han aconseguit els companys i amics de la vila de la terrissa, té molt de mèrit per diverses circumstàncies: Per tractar-se d'una localitat petita demogràficament parlant; per conformar un reduït, tot i que molt entusiasta i treballador, equip de col·leccionistes; i per disposar amb uns mitjans econòmics comptats, malgrat la sort que han tingut des del primer dia de la bona predisposició i col·laboració per part de l'Ajuntament i dels aficionats que els hi ha fet costat amb els seus fons de material.

D'ençà uns tres anys es ve editant aquest butlletí/revista que teniu a les mans. Ha estat una guinda més en aquesta andadura que no s'atura i que ja ha arribat al centenar de participants, de les més diverses temàtiques, experiències, dedicacions i edats. Totes aquestes col·leccions que s'hi exhibeixen són molt vàlides i dignes, un vertader tresor per als seus posseïdors, amb aquella càrrega romàntica, nostàlgica a voltes, i la satisfacció primer de fruir ells mateixos, i en segon lloc de compartir-les amb els altres.

Amb la seva tasca de formigueta, callada i de vegades anònima, tant aquests expositors com d'altres situats en un nivell similar que hi pugui haver arreu, estan aconseguint dia a dia quelcom molt important, a banda de la satisfacció personal que acabem d'esmentar. Estan en alguns casos, especialment quan es tracta d'objectes antics, recuperant patrimoni, memòria gràfica i documental, per conservar-lo, mostrar-lo i protegir la seva integritat per sempre més. Us heu preguntat alguna vegada com s'han arribat a crear els museus, els arxius, les biblioteques, i tantes i tantes col·leccions emblemàtiques? Doncs, heu aquí la resposta.

**Xavier Romero**

*Periodista i col·leccionista*



# Moisès Auguet • Salt

## EINES DE PAGÈS EN MINIATURA I MAQUETES



Desde que estic jubilat, la meva gran afició és fer manualitats de fusta. He fet moltes eines i carros de pagès en miniatura, així com maquetes d'edificis, on destaquen l'estació del tren d'Olot de Girona, la Catedral de Girona i l'antiga fàbrica de Coma i Cros de Salt.

Per la elaboració de les maquetes primer hi trec fotografies, les dibuixo, hi faig la plantilla i després començo la seva fabricació. Tot està fet a mà i la fusta que més utilitzo és la procedent de les caixes de fruita.

Es molt gratificant veure com la gent es para davant el meu portal, per contemplar com van agafant forma els edificis. Fins i tot venen a visitar-me els nens de les escoles que queden embadalits.

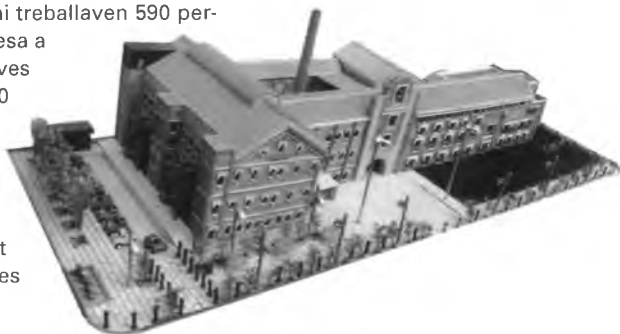
La revista La Farga de Salt del mes de Gener passat, va fer-me una entrevista sobre aquesta afició, i a la portada hi surt la maqueta de l'antiga fàbrica Coma i Cros de Salt, una de les meves darreres creacions i que serà la que enguany exposaré a la Fira del col·leccionisme de Quart.

Aquest és un petit resum de la història d'aquesta popular fàbrica:

La seva construcció data de l'any 1850 i es va dedicar a filar, teixir i fabricar cintes i vetes. A l'any 1888 hi treballaven unes 150 persones, majoritàriament dones. Durant la guerra civil va ser incautada i destinada a la fabricació de material bèlic.

L'any 1950, el seu centenari, ja hi treballaven 590 persones. La crisi va afectar l'empresa a partir dels anys 70 en successives vegades i a mitjans dels anys 90 va haver de parar els telers i tancar.

A l'any 1998 l'edifici de la fàbrica va passar a mans municipals i actualment l'Ajuntament de Salt el té destinat a diverses activitats de caràcter cultural.



### Reparació total de l'automòbil

**TALLERS**

c/ Sant Miquel, 19  
c/ Santiago, 22  
c/ Freser, 19  
17003 **GIRONA**

Telèfons:

**972 20 50 63**  
**972 20 32 73**



## MOBLES DE FUSTA CREMADA EN MINIATURA I MINIATURES DINS D'AMPOLLES

Es curiós, però cada cop que he tingut ocasió d'assistir a una exposició de col·leccionisme, sempre em trobo amb objectes diferents, i en realitat considero que tot és col·leccionable.

Tenim col·leccions de peces senzilles i de poc preu a l'abast de tothom, petits i grans. Algunes d'artistes artesans en disseny propi que col·leccionen les seves pròpies obres. Després tenim els grans col·leccionistes d'obres d'art que es gasten molts diners per aconseguir les obres més desitjades. En definitiva, el col·leccionisme està a l'abast de tots aquells interessats per recollir i guardar qualsevol objecte.

Aquest any aportaré a la Fira del col·leccionisme de Quart una petita mostra de mobles auxiliars en miniatura, de fusta cremada, dels molts que es van dissenyar i fabricar del 1965 al 1980 a Sant Hilari Sacalm, i que es van exportar per tot Europa, als Estats Units, Canadà, Austràlia i Japó.

L'idea de cremar la fusta que era massissa, de pi i de vern, per donar-li una semblança al rústic o peça antiga, va ser una novetat i tingué tanta acceptació que es mantingué al mercat de l'exportació durant molts anys.

També portaré a la Fira algunes peces de la meva col·lecció de miniatures dins d'ampolles de nova creació, per ampliar la col·lecció.

Animem als organitzadors del col·leccionisme de Quart a continuar la seva tasca, i que puguem acompanyar-los cada any a la Fira, dins la Festa Major del poble.

Si alguna persona està interessada en veure la col·lecció més completa, pot trucar prèviament al telèfon 972 869 065 - Av. Jaume I, 34 - Sant Hilari Sacalm.



**SUY**  
ESTÈTICA  
i SALUT

C/ Montsolís, 21 · 17403 SANT HILARI SACALM  
Tel. 972 87 23 56 · 619 18 33 71

# Narcís Bou Fabrellas • Quart JOCS D'ESCACS



Sempre he tingut cura de reunir tota l'informació possible relacionada amb la diversitat d'articles que integren les meves col·leccions. De cada tema, he creat una petita història documentada per conèixer: l'any de fabricació, lloc de procedència, models, característiques, poblacions, museus, llocs de trobada, i d'altres apunts d'interès.

Enguany amb referiré als jocs d'escacs. Un món encisador que, aplega jocs procedents de països d'arreu del món.

N'he aconseguit d'Egipte, Rússia, Estats Units, Amèrica del sud, Xina, Índia, Anglaterra, França, Espanya i Catalunya.

Hi ha figures que representen els deus egipcis, Guerriers de Xian, Personatges de l'oest americà, l'exercit de Rússia, Napoleó, El Quixot, Dalí, Mariscal, Gegants i caps grossos, etc.

Jocs relatius al cinema com: Star Wars, el Senyor dels anells, Sherlock Holmes, D'Artagnan, Moros i Cristians. - De l'esport: Barça, Real Madrid. etc.. Un ampli assortit de jocs amb figures del món del còmic: Astèrix i Obèlix, Lucky Luke, Superherois, Simpson, Dragon ball Z, Mortadelo i Filemón, Disney i d'altres.

Molt preuats són també els jocs d'escacs distribuïts per diverses comunitats autònomes d'Espanya, on les figures són reproduccions dels edificis, emblemes, activitats i personatges més característics de cada província.

El material emprat bàsicament per confeccionar les figures són: plom, calamina, zamac, es-tany, resina, pvc, onix, alabastre i fusta entre d'altres similars.

Com es pot veure, és una col·lecció d'una temàtica molt variada i que aplega diversitat de cultures.

Això és tot amics, que disfruteu de la Fira i que la il·lusió us acompanyi.



**630 993 371**  
**620 968 978**

**TALLERS:**  
• Av. Montilivi, 11 · Tel. 972 20 05 24 · 17003 **GIRONA**  
• Ctra. St. Feliu de Guíxols, 10 · Tel. 972 20 33 71 · Fax 972 21 26 35 · 17004 **GIRONA**

[www.pneumaticsgirona.net](http://www.pneumaticsgirona.net) · [info@pneumaticsgirona.com](mailto:info@pneumaticsgirona.com)

## Pere Cabarrocas Sitjes • Quart COL·LECCIONS VÀRIES

Amb l'arribada de la Festa Major, els Amics del Col·leccionisme de Quart, ens donen un any més la oportunitat de donar a conèixer el que fem, els que estem en el món del col·leccionisme.

Com deia en el programa de l'Exposició del Col·leccionisme del darrer any, vaig iniciar-me en aquest apassionant món de molt jove, especialment amb els cromos, segells i monedes. Però aquests darrers anys també l'estic dedicant a altres temàtiques com llibres antics, revistes antigues, vidre (en diferents varietats) i plaques de cava.

Aquesta afició al col·leccionisme que segueix-ho mantenint viva amb el pas del temps, em segueix donant moltes satisfaccions, sempre que visitem fires, hi sols trobar aquell material i objectes, que fan, que poc a poc, puguis anar ampliant les diferents col·leccions.

Els que dia a dia treballem per enfortir el món del col·leccionisme, ens satisfà molt, veure, que un any més podem participar, gaudir i disfrutar d'aquesta XIV Exposició del Col·leccionisme i de la Trobada d'Intercanvi.

Per tant, vull donar les gràcies als Amics del Col·leccionisme de Quart, per convidar-me a participar-hi, i a que segueixin amb aquesta empenta i il·lusió organitzant cada any aquesta trobada, que des de fa anys és un referent en el món del col·leccionisme.



**ASSEGUANCES  
LA DEvesa**

**CARLOS GUTIÉRREZ**

Assessor Comercial

Ctra. Girona, 10 · baixos

17242 **QUART**

Tel. 972 468 841 · Mòbil 607 854 723

## Xavier Córdoba Vives • Quart RETALLABLES EN PAPER

Un any més tornem a retrobar-nos a Quart tots els afeccionats al col·leccionisme, en la que de ben segur, podem dir que és la més gran i millor Fira de Col·leccionisme Popular de les comarques gironines.

I dic això, perquè després de catorze anys, crec que així ho reconeixen un gran nombre de persones que es desplacen fins al nostre poble, per poder gaudir una bona estona, encantant-se i embadalint-se amb cada un dels articles exposats.

Potser aquestes petites o grans peces, per la seva simplicitat, individualment passarien desapercebudes, però presentades en conjunt, convenientment classificades, numerades i ordenades, es converteixen en veritables tresors, d'aquells que amb paciència han aconseguit reunir-los en capses, àlbums i vitrines convertint-los en un reguitzell d'objectes meravellosos.

Gràcies als col·leccionistes disposem d'objectes de gran valor en museus, que ens ajuden a entendre el pas del temps i la forma de vida dels nostres avantpassats però, gràcies també al col·leccionisme popular, hem pogut recuperar objectes habituals que ens ensenyen com s'han anat transformant fins avui en dia.

Vull agrair la col·laboració de tots aquells que fan possible que any rere any la Fira de Col·leccionisme sigui una realitat i sobretot encoratjar a tots els participants, a seguir amb la dèria d'arreplegar tot allò que els passi pel davant.



**CLINICAN**  
CLÍNICA VETERINÀRIA

C/ Catalunya, 7 · 17244 **CASSÀ DE LA SELVA** · Tel./Fax 972 46 08 58  
Ctra. Girona, 71 · 17242 **QUART** · Tel. 972 46 98 86

[info@clnican.es](mailto:info@clnican.es) · [www.clinican.es](http://www.clinican.es)

Un altre any ha passat i a Quart ens tornem a trobar.

Moltes gràcies a tots els que fan possible que aquesta fira del col·leccionisme es pugui anar fent any darrera any. No només depèn dels responsables de la fira, sinó dels visitants que venen a gaudir d'una gran quantitat d'objectes recopilats arreu. Jo mateixa em passo una bona estona mirant i tornant mirar les diverses col·leccions, que si una és bonica l'altre més, difícil de triar quina és la millor. Totes tenen el seu valor, i quan dic valor no em refereixo a econòmic sinó més aviat sentimental.



La meua col·lecció és de porquets, un animaló que és pot trobar representat per figures, llapis, llibretes, postals, caixes, segells, monedes, bijuteria, ampolles i etc. Referent a la quantitat del que tinc, pot ser ja he arribat a uns 4.000, encara que tampoc ho sé amb exactitud perquè posar-me a comptar-los és una mica complicat he, he! De fet tots els que tinc nous, me'ls han regalat, ja que intento seleccionar una miqueta perquè l'espai del que dispo comença a ser limitat i la veritat és que encara no tinc ganes de canviar de casa i el meu home menys he, he!

Aquest any l'anècdota dels meus porquets ha estat que una agència de publicitat me'n va demanar varis per participar a un dels anuncis de la cadena de supermercats de la marca Carrefour. Va ser molt divertit preparar-los i veure lo valorats que eren els meus petions. la noia que estava a càrrec de tot, va ser molt simpàtica, els va tractar amb molta cura i va ser molt agraïda, tant com que em va regalar dos porquets de fusta que podreu veure a la vitrina el dia de la fira.

Per últim, només us puc dir que espero la vostra visita amb il·lusió i que si algú té un porquet ja sap on el pot portar perquè no estigui sol. he, he!



## **BOTIGA DE MOBLES DE CUINA I ELECTRODOMÈSTICS MIELE**

Av. França 40 · 17007 **GIRONA** · Tel. i Fax: 972 221 825  
[www.incuina.cat](http://www.incuina.cat) · [incuina@incuina.cat](mailto:incuina@incuina.cat)

# Pere Cullell Arderiu • Cassà de la Selva COL·LECCIONS VÀRIES



Col·leccions:

- PORRONS
- SOBRES DE SUCRE
- TARGES DE VISITA
- PROGRAMES DE CINEMA
- XAPAS DE CAVA

Nascut a Cassà de la Selva el 21 de Juliol de 1934

Un bon dia vaig descobrir que el món del col·leccionisme és fascinant. Ja fa mes de 25 anys per casualitat em varen regalar un porró molt especial, tothom que el veia li agradava molt i així vaig començar la col·lecció, dels sobres de sucre em vaig donar compte que podria ser una col·lecció molt interessant, en aquella època per la meva professió viatjava bastant i ho aprofitava per recopilar sobres. Les altres col·leccions van ser també fruit de l'atzar. Qualsevol tipus de col·lecció es va tornant més interessant a mesura que vas avançant.



Obert a partir de les 6 del matí!

**MERCAT MUNICIPAL**

Pl. del Lleó, parada 106  
Tel./Fax 972 21 90 22

**GIRONA**

# Robert Deulofeu Canals • Mata (Porqueres)

## RADIOS ANTIGUES



Primer de tot voldria expressar-vos que en el món de les ràdios antigues hi ha una gran varietat de models diferents i de diferents èpoques.

Tot comença els anys 1920 amb el sorgiment de la Galena. **La Galena** és un aparell de gran simplificació, i d'un cost molt baix, era relativament fàcil de construir i no necessitava cap connexió a la xarxa elèctrica; Ni tan sols de bateries, l'únic imprescindible era una bona antena i una bona connexió de terra.

Les galenes s'escoltaven individualment mitjançant uns auriculars. En general només tenien la capacitat de rebre emissores locals i d'una certa distància, aproximadament uns 20 quilòmetres.

Més tard va aparèixer la **Radio a làmpara vista** que també van ser fabricats en el 1920. Aquests aparells estaven formats per un conjunt d'una a sis làmpares i estaven muntades sobre un cofre; es podia escoltar a través d'un autoparlant que constava d'una trompeta amplificadora. Amb les radio a làmpares es podia sintonitzar diferents emissores, d'altra banda la distància era més llarga en quilòmetres. El problema d'aquest aparell era el seu elevat cost i també el seu manteniment, a causa de les bateries i làmpares que s'havien de canviar per la seva duració limitada.

També va sorgir el **Radio cofre**; els aparells tenien entre tres i sis làmpares, depenent de la seva capacitat de recepció i potència. Venien muntats dins d'unes caixes de fusta o metall. liques, per això els anomenaven cofre; i a través de una trompeta amplificadora emetia el seu so. En l'any 1920 les emissions duraven tres o quatre hores i la seva programació era bàsicament de música clàssica.

Doncs això és una mica un resum de l'any 1920 on us explico una mica els tres diferents sistemes de ràdio de l'època.

A tots els companys del col·leccionisme que exposen a Quart els desitjo una bona festa major!



## Kiku Ezquioga i Remei Roura • Girona

# COSES DIVERSES

Fa molt temps que ens dediquem al col·leccionisme, durant tots aquests anys hem anat agrupant diferents objectes de diferents categories i estils. Actualment tenim varies col·leccions com per exemple una col·lecció de calendaris de butxaca, col·leccions de discs de vinil, diferents col·leccions de figuretes de plom, col·leccions de cotxes on hi podem trobar representats models molt antics, tota una col·lecció de imatges, fotografies i tota mena de records de la ciutat de Girona, entre d'altres..

Entre totes les col·leccions n'hi ha dues que destaquem una la de soldats de plom on hi podem trobar algunes figures molt antigues i l'altra col·lecció és de rellotges de butxaca de diferents formes i models.

Entre les últimes col·leccions que hem anat fent en tenim una que hem començat fa poc que es tracta de ninots de peluix mòbils que canten, ballen i d'altres molt curiosos que expliquen contes. En el poc temps que l'hem començat a fer aquesta col·lecció ja en tenim una gran quantitat.



Totes aquestes col·leccions formen part de la nostra vida i tots els objectes que les componen tenen una història tot darrera.

Sempre que ens trobem algun objecte que no funciona d'alguna col·lecció com poden ser rellotges antics, ràdios antigues o qualsevol altre cosa que s'hagi de restaurar en KIKU hi passa moltes hores entretingut fins que soluciona el problema i ho acaba restaurant.

Per acabar desitjar-vos una bona retrobada un any més.



www.ceragi.com



### Venda Online

www.ceragi.com

tot tipus d'espelmes  
torxes parafina



tel: 972-203319 - 669719841





El col·leccionisme popular té molts adeptes en la vessant dels sobres de sucre. Cada vegada sovintegen més les trobades de col·leccionisme en que una de les principals cites és la d'intercanviar aquests embolcalls que, gairebé no suposen cap despesa. Tot i que a priori pot semblar que aquesta dedicació no té gaires aliats, és tot el contrari, ja que apart de fer nous amics i dels bons moments que passem plegats en les trobades, la seva ordenació i classificació, comporta estones de lleure molt agradades.

La majoria de col·leccionistes guardem els sobres dins d'àlbums amb fulles ja preparades per aquesta finalitat, abans però es té cura de fer un petit tall al sobre que es vol guardar, per treure el sucre i procurar que no quedi malmès ni el paper ni el text imprès.

En el meu cas els tinc ordenats de la següent manera: Els de la província de Girona, classificats per ordre d'abecedari del nom del poble. Catalunya i Espanya classificats per el tipus d'activitat del local que figura en el sobre: Bar, cafè-bar, restaurant, cafeteria, hotel, hostel, etc. i després ordenats per ordre d'abecedari del nom comercial de l'establiment.

També es poden diferenciar per el color del paper, tamany del sobre, envasadora, etc. així com per les diferents formes de presentació: els normals, de tub, de tarrosos, dels que s'hi adjunta la cullera, etc.

A part dels més corrents en que hi figura el nom del local, o marques de cafè, sovint es fan diferents series de sobres que habitualment poden ser de 8, 12 o 16 unitats, dedicades a temes esportius, cotxes, fauna, refrans, nades, formes de fer el cafè, etc. Aquestes col·leccions són molt preuades i fa que la seva recerca sigui encara més interessant.

Actualment en la meua col·lecció ja he superat els 30.000 sobres, comptant amb la col·laboració de la família i amics.

Com podeu veure aquesta afició és molt satisfactòria, i si aquest comentari serveix per engrescar a nous col·leccionistes, ja em donaré per satisfet.

## *Lluís Fabrellas*

Col·leccionista de sobres de sucre

Girona, Catalunya, Espanya i tot el món

Si esteu interessats en fer intercanvis  
truqueu al telèfon **972 22 11 62** (vespres)



**JUGUETES Y HERRAJES JOAL, S.A.**

Avda. de la Industria, nº 12 – Apartado de Correos, 47

E-03440 IBI (Alicante) ESPAÑA

Telefonos

34-96 555 08 01 – 34-96 555 08 02

Fax

34-96 555 07 65

[www.joal.es](http://www.joal.es) – [joal@joal.es](mailto:joal@joal.es)

**CLUB  
MINIATURAS  
COMPACT**

Apdo. Correos, 312

Telf. 96 655 24 97

03440 IBI (Alicante)

[clubminiaturas@clubcompact.com](mailto:clubminiaturas@clubcompact.com)

[www.clubcompact.com](http://www.clubcompact.com)

# Narcís Gibert • QUART MAQUINÀRIA I VEHICLES EN MINIATURA



La col·lecció es compon de maquinària i vehicles de tot tipus en miniatura —camions, autocars, tractors, maquinària d'obres públiques, maquinària agrícola, maquinària industrial...—, totes elles de l'empresa de joguines **JOAL**, una empresa de molt prestigi, fundada l'any 1949 i coneguda arreu dels mercats especialitzats, amb seu a la Població d'Ibi (Alacant). La seva pàgina web és: [www.joal.es](http://www.joal.es)

Els vehicles i maquinària que fabrica i comercialitza aquesta empresa, de models tant antics com actuals, són autèntiques filigranes, doncs en el seu disseny s'han tingut i es tenen en compte tots els detalls i característiques dels models reals, que després amb molt encert reproduïen a escala reduïda.

Degut al gran èxit que han tingut en el mercat aquestes miniatures, es va crear el **CLUB DE MINIATURES COMPAC**, dedicat exclusivament a divulgar les joguines JOAL, tant pels seus socis com pel públic en general. Aquest Club també té la seu a la Població d'IBI, i la seva pàgina web és: [www.clubcompac.com](http://www.clubcompac.com)

Actualment, aquesta col·lecció, iniciada l'any 1977 i composta de més de 500 peces, és una de les més completes que hi ha d'aquesta marca a tot l'Estat. Algunes de les peces exposades són úniques, ja que fa temps que s'han deixat de fabricar i ja no es troben en el mercat.

En definitiva, es tracta d'una col·lecció molt interessant i instructiva per a tothom, per la diversitat de maquinària i vehicles que la componen. Qui estigui interessat a visitar-la, ho pot fer gratuïtament prèvia trucada al **telèfon 650 84 51 28**, o posant-se en contacte a través del correu electrònic [ngvquart@hotmail.com](mailto:ngvquart@hotmail.com). Per a més informació, podeu visitar la pàgina web: [www.giromus.cat](http://www.giromus.cat)

Finalment, recomanar i animar a tothom, principalment a la mainada i al jovent en general, a col·leccionar segells, cromos, monedes, objectes de tot tipus, o el que més us agradi, ja que és una activitat molt maca i gratificant, i al llarg del temps us sentireu orgullosos d'haver-la iniciat, a més de passar estones molt interessants en la seva recerca i catalogació.

## EXCAVACIONS

# CARLES RIURÓ

Can Riuró  
**FORNELLS DE LA SELVA**  
Tel. 972 47 61 31  
Mòbil 629 83 64 79



## fundació privada onyar-la selva

### **QUI SOM?**

*La Fundació ONYAR-LA SELVA és una entitat privada sense ànim de lucre creada fa 18 anys amb la finalitat d'integrar social i laboralment persones amb discapacitat, trastorn mental i en situació d'exclusió social de les comarques gironines. El Centre Especial de Treball disposa actualment d'una plantilla de més de 90 persones.*



### **ELS NOSTRES PRODUCTES I SERVEIS**

#### *Jardineria*

*Manteniment d'espais forestals i de ribera  
Manipulats i muntatges industrials  
Viver de planta autòctona  
Producció de planter d'horta ecològica  
Producció de bolets comestibles fets amb  
procediments ecològics  
Envasats flow-pack i retractil·lats  
Serveis de neteja*

### **Fundació Privada ONYAR-LA SELVA**

**Ctra. De Sant Feliu de Guixols, Km. 5  
17242 - Quart - GIRONA  
Tel.: 972 469 197  
[fundació@onyarlaselva.org](mailto:fundació@onyarlaselva.org)**

# Frederic Herrera Machetel • Vidreres MINERALS I FÒSSILS D'ARREU DEL MON



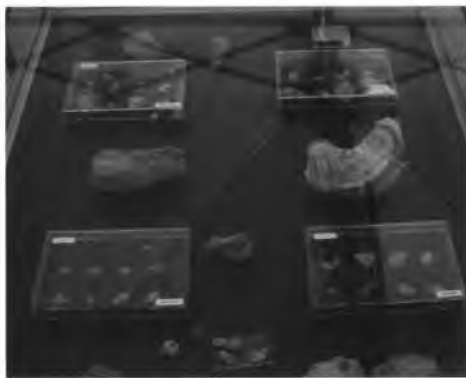
“ Com vaig començar amb els minerals i fòssils ”

Pels voltants de 1980 vaig començar a recollir minerals que anava trobant per la muntanya i per la platja. Aleshores ja era un tasta ullets dels minerals. Buscava minerals comuns dins de les nostres contrades com pot ser plom, vare-tita, quars, talc ,pirita, etc..

Un bon dia tot remenant vaig trobar el primer fòssil a St. Climent d'Amer, era només una simple petxina i va fer plantejar-me moltes coses sobre els minerals i les formacions geològiques de les nostres contrades.

Vaig començar a recollir-ne de tot el mon. Dins de la meva petita col·lecció hi ha una mostra de fòssils de Girona , França , Marroc, Madagascar, Patagònia, Aragó,etc,

Des de llavors sé que per lo que fa a la Terra, nosaltres som com un petit sospir,veient totes les espècies d'animals, insectes, vertebrats i unicel·lulars,que ens han superat a nosaltres en milions d'anys i per sort encara sobreviuen amb nosaltres.



## Casamitjana

Bosc i jardí

Av. de França, 171  
**SARRIÀ DE TER** (Girona)  
Tel. 972 17 20 98  
info@casamitjana.cat  
www.casamitjana.cat



**XIV FIRA DEL COL·LECCIONISME**

## Lluís Masferrer Puig • Quart

# TASSES MARQUES DE CAFÉ



Deia jo, en l'anterior opuscle, que desde feia un temps, m'havia especialitzat amb bibliografia de Girona i Quart, això fins aquests moments i espero que per molts anys continui així. Això voldria dir que els nostres historiadors amb el seu empeny i afany de voler esbrinar a on sigui, poden trobar noves explicacions als molts misteris, dades i fins i tot noms i cognoms que han format part de la nostra història i que de ben segur, encara hi han perduts en algun arxiu, rebost o esclatxa d'alguna casa pairal o d'una església i així podem fer més gran el coneixement de la nostra història i costums dels nostres avantpassats més propers.

Un bon dia, vaig arribar a casa d'un amic col·leccionista de Besalú i em van cridar l'atenció unes quantes tasses de marques de cafè que tenia molt ben posades damunt d'una lleixa, i des d'aleshores vaig començar a cercar-ne, principalment als magatzems de les diferents marques, no cal dir que com en tot, n'he trobat que fins i tot, m'han esperonat i recolzat i n'hi ha d'altres que no tant. Pero fins i tot n'he trobat algun que també en guardava i ara són uns bons camvistes.

Aquest any, exposo unes quantes de la meva extensa col·lecció i que espero que agradi a tothom. Si us hi fixeu bé, n'hi ha que semblen iguals, pero no, totes tenen alguna diferència, o bé l'anagrama, la nansa, el color, el tamany de l'anagrama, l'altura, en fi aixó es la virtut i l'ull del col·leccionista, saber descobrir i valorar les petites diferències.

No voldria pas acomiadar-me sense animar a tota la gent del poble, que vingui a visitar la mostra que desde fa ja 14 anys, preparem els amics del col·leccionisme de Quart i desitjar-vos a tots una Bona Festa Major.



SERRALLERIA  
FERRO & INOX

CAMPLLONG GIRONA  
TEL. **600 695 577** (David)

# Remei Mulleras • Cartellà

## POSTALS RACONS DEL GIRONÈS

En arribar aquestes dates es prepara com cada any la fira del col·leccionista, és una festa popular de Quart i com sempre, m'agrada participar-hi.

Sóc una gran amant de l'artesanía, m'encanta pintar i fer qualsevol manualitat, quasi tot ronda al món de les flors, aquí hi trobo un gran ventall de possibilitats, tractades amb delicadesa poden arribar a ser un gran art.

Sóc una persona molt inquieta i necessito crear sempre coses noves, aquest any la meua gran afició ha estat el començament d'una nova col·lecció de postals en blanc i negre, estil que dóna una certa elegància i toc antic.

La meua intenció és poder representar tot el Gironès, inclús altres comarques. Actualment tinc representats 50 racons del nostre entorn, però sempre estic oberta a qualsevol proposta que personalitzi el racó idíl·lic de cadascun.

Com sempre dono les gràcies a tots els organitzadors, que amb el seu treball continuat i pacient, aconsegueixen aplegar molts col·leccionistes que desperten l'interès i l'admiració dels visitants, els quals, cada vegada són més.

A tots, moltes felicitats i BONA FESTA MAJOR!



### *Remei Mulleras*

Exposició permanent de: PINTURA, ART FLORAL  
i RAMS DE NÚVIA en miniatura

I Assecatge de rams de núvia

I Detalls personalitzats per a tot tipus de celebracions  
I Postals de racons del Gironès i altres comarques per encàrrec

Mas Roseta · CARTELLÀ · Tel. 972 428 347  
a 3 Km de la benzinera de Sant Gregori  
(Per a visites cal concertar hora prèviament)

# CATALUNYA POSTAL: UN MUSEU DIFERENT



El Museu Catalunya Postal, degudament enregistrat en l'Oficina de Patents i Marques del Ministeri d'Hisenda espanyol, i en el cens de museus de la Generalitat de Catalunya, amb web pròpia d'ençà uns anys, i reconegut per la premsa especialitzada com el primer en el seu gènere de tot l'Estat, s'esdevé no obstant això com un ens ben peculiar, per les següents raons:

No es tracta d'un museu a l'ús, professional, amb horaris de visita, personal, i obligació de pagar una entrada; per altra banda tampoc ha obtingut mai cap ajut de ningú. Estem parlant d'una col·lecció i d'un arxiu particular, forjat durant els darrers quaranta anys, i ben viu i d'actualitat per les contínues entrades de material. La base són evidentment les targetes postals, bàsicament antigues i situades bona part d'elles en l'època daurada d'aquestes efectes del correu, justament ara fa cent anys. Les cartolines vénen essent complementades amb altra documentació del tipus programes de tota mena, folletons, gravats, filatèlia, numismàtica de bitllets, escriptures, mapes, i un sensefi de papers originals a través dels quals hom pot girar un recorregut per la història recent dels pobles i les seves gents.

Pel que fa a les postals, afegir-hi que no se simplifiquen a les topogràfiques d'un indret, una demarcació o un país, sinò que a més a més abasten unes tres-centes temàtiques diferents (etnografia, mitjans de comunicació, història del correu, enterpostals, personatges, espectacles, efemèrides...), arrencant des de la primera targeta oficial, aquella apareguda a Àustria el 1869.

Aquests fons es poden visionar concertant prèviament una cita, i els visitants, sobre tot si són aficionats, gaudiran molt més que si estiguessin recorrent un museu muntat de la manera tradicional, és a dir, tancat el material en vitrines, per a la seva protecció i deguda conservació. En el Catalunya Postal es poden observar els reversos dels objectes impressos, els continguts dels sobres, i olorar tant de paper antic, en la seva major part circulat i havent estat usat, la qual cosa com sabreu els filatelistes atorga molta més importància i ens depara una major informació.

Altres avantatges de tan singular museu, arxiu o col·lecció són aquestes: Els seus fons es poder utilitzar per reproduir i per aportar-los a les diferents publicacions amb què hi col·labora; i també aquest material pot ésser emprat per participar en exposicions, tant si són individuals com a col·lectives. La difusió consegüentment creiem que està ben assolida, com molts museus tradicionals no arriben a fer-ho.

Xavier Romero

**Museu Catalunya Postal** - Cassà de La Selva - [www.catalunyapostal.cat](http://www.catalunyapostal.cat).



CERÀMIQUES  
**Jesús**  
**Prats**

**Fàbrica:**

C/ Raval, 53 · Barri d'Arols, 21  
17243 LLAMBILLES (Girona)  
Tel./Fax 972 46 94 88  
[crisanmar3@gmail.com](mailto:crisanmar3@gmail.com)





Desde fa uns quants any he anat guardant diverses eines de pagès antigues, i actualment dispenso d'una bona col·lecció d'arpelles, aixades, fangues, forques, rasclons, magalls, falçs, ancluses i altres estris del camp.

Aconseguir-les no ha estat gaire difícil, voltant bàsicament entre fires o mercats i antiquaris he anat trobant les diferents eines, algunes ja molt atrotinades.

Per conservar-les els hi trec l'òxid i les protegeixo amb una capa de vernís.

L'estat de desgast que presenten demostren els anys i anys en que, a les mans dels nostres pagesos van servir per guanyar-se el menjar.

Aprofito l'avinentesa per retre un petit homenatge i profund agraïment a tota la gent de pagès, i en especial als nostres pares i avis que, van malviure del seu feixuc treball. Una dura feina mai reconeguda, ni abans ni ara.

No hi havia cap pagès gras, com ara tampoc hi ha gairebé cap polític prim.

Tenim l'obligació de transmetre als nostres fills, el que van fer i amb quins mitjans ho van fer la gent de pagès per treballar el camp. De ben segur que pocs saben lo que és un ramplí, tamborell, brevant, jou, recolants, calamastres, llebres, llebai, ... per citar-ne alguns. Els nostres descendents estan més engrescats amb altres cabories de l'internet, però, també a través d'aquest mitjà es pot cercar o introduir informació per conèixer, divulgar i fer perdurar en el temps la difícil activitat del mon agrari que, malgrat tot, van aconseguir que nosaltres tinguéssim un esdevenir millor.



**XAVIER ALSINA S.A.**  
constructora

# Isaac Turon Campmajo • Anglès MAQUINÀRIA AGRÍCOLA I OBRA PÚBLICA

La meua afició per la maquinària (sobretot la agrícola), va començar de petit. Durant uns anys vaig treballar en aquest món i és a partir d'aquí que començo a col·leccionar.

La meua col·lecció està basada en maquinària agrícola (90%) i obra pública (10%). Actualment en tinc entre 170 i 180 peces, a diferent escala: 1.50, 1.35 i 1.87, de les marques: Siku, Ertl, Britains, UH, CAT, Réplimagri, Ros... Algunes de les peces que tinc són sèries limitades.

Si alguna persona està interessada a veure la col·lecció, pot trucar al Telèfon: 629 373 747.



**S.B. TERRES I ÀRIDS**



*Joan Busquets Frigolé*

Can Gabastra · 17185 **VILOBÍ D'ONYAR**

Tel. 972 478 313 · Mòbil 639 639 874



Plaça Mercat  
Parada núm 14, 15 i 16  
**GIRONA**  
Tel. 972 21 78 78



**GARDEN  
GINEBRÓ**

Ctra. de Girona- Sant Feliu, km 5  
17242 **QUART**  
viver.ginebro@gmail.com  
Tel. 618 415 711

**PLANTES** Flor temporada, arbustives, autòctones, arbres...

**JARDINERIA** Manteniments, podes, nous projectes

**GESPA ARTIFICIAL** Exposició, venda i instal·lació

**COMPLEMENTS** Pedra decorativa, travesses, secció de fusta...

**diumenge matí obert**

**XAPA  
PINTURA  
DEL GIRONES**



C/ Pep Ventura, 80 · 17458 **FORNELLS DE LA SELVA**  
Tel. 972 47 58 50 · Fax 972 47 58 51  
xip@xipgirones.com · www.xipgirones.com



**T. 972 214 741**

FISIOTERÀPIA · OSTEOPATIA · ONES DE XOC

Fisiomèdic Girona  
Av. Lluís Pericot, 49-51 bxs.  
17003 **GIRONA**



C/ Francesc Macià, 2  
17244 **CASSÀ DE LA SELVA**  
Fax 972 46 29 33  
Mòbil 636 960 536



TOT PER L'AUTOMÒBIL,  
LA INDÚSTRIA  
I EL MEDI AMBIENT

*Les seves necessitats són  
les nostres inquietuds*

**25** aniversari

Av. Mas Pirs, 81 - 17457 **RIUDELLOTS DE LA SELVA**  
Tel. 972 47 70 64 · [www.panella.cat](http://www.panella.cat) · [info@panella.cat](mailto:info@panella.cat)



**Tel. 972 46 91 70.** Menú diari, tapes variades, entrepans  
Ctra. Sant Feliu de Guixols, 21 · 17242 **QUART** (Girona)

CONSTRUCCIONS



Ctra. Sant Feliu, km. 9  
17243 **LLAMBILLES**  
**Tel. 639 08 51 15**  
[construccionsjordiesteve@gmail.com](mailto:construccionsjordiesteve@gmail.com)