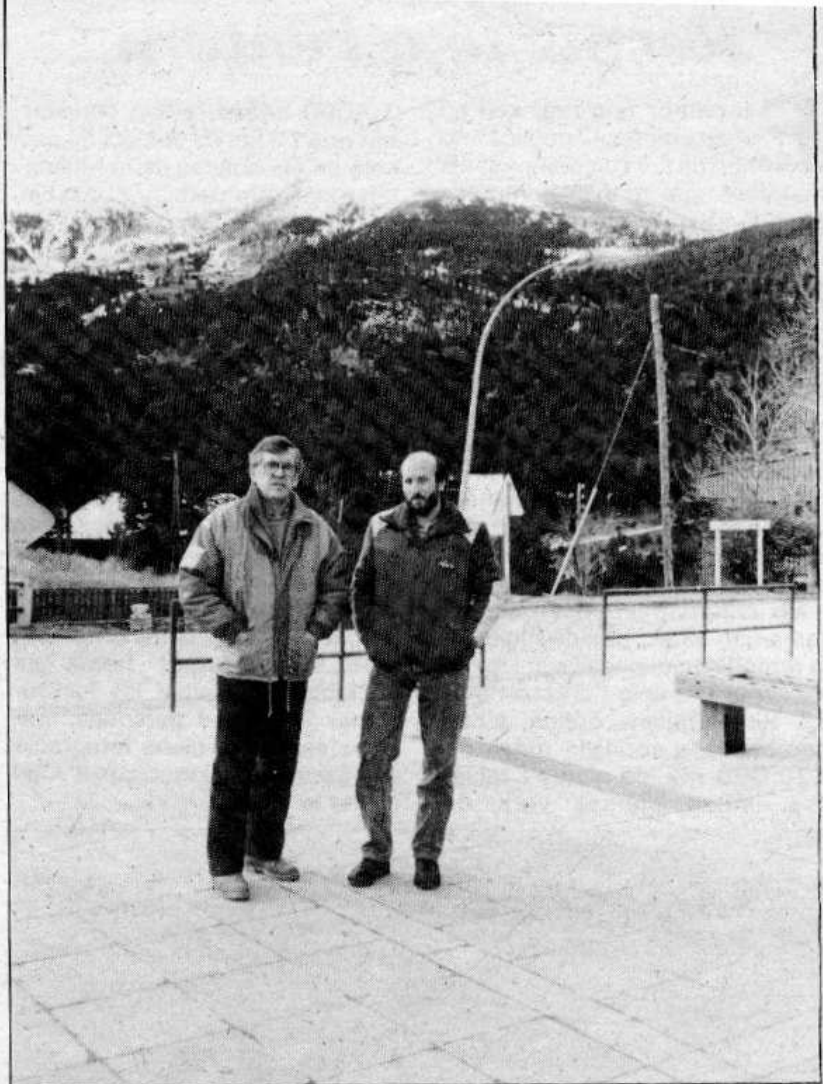


La nostra intenció, afirma Andreu Ribera, director del Departament de Muntanya de Ferrocarrils de la Generalitat de Catalunya, ha estat consolidar la feina feta fins ara. No es tractava de portar a terme grans ampliacions sinó d'aconseguir posar al dia les instal·lacions que ja teníem i aconseguir que la infraestructura de l'estació es trobés en perfectes condicions. La major part dels nostres esforços han anat en aquesta direcció i podem assegurar que avui la Molina és una estació perfectament equiparable a les més modernes, que ja ha recuperat i adequat la major part del seu patrimoni i que a partir d'ara tan sols resta per construir el que es projecta de nou.



Rehabilitat tot el patrimoni

Una estació consolidada que ja treballa pel futur

Dins d'aquesta línia s'ha treballat durant l'estiu passat per tal de deixar acabats els dos edificis que quedaven. Ens referim als baixos del Niu de l'Àliga i als tallers i magatzems de Montana.

En els baixos de l'edifici del Niu de l'Àliga s'hi ha habilitat un refugi amb capacitat per a vint o vint-i-cinc persones, amb totes les condicions que requereix aquest tipus d'instal·lació. Amb la recuperació dels tallers i magatzems de Montana aquesta tardor es pot dir que ha acabat la rehabilitació dels edificis de la Molina (manca solament alguna petita caseta a peu d'instal·lacions).

Una de les línies seguides en la nostra actuació, continua Andreu Ribera, ha estat assegurar al màxim possible la neu i en aquest sentit s'ha construït una àmplia xarxa de paravents i s'ha instal·lat un sistema d'innivació artificial que actualment afecta uns 200.000 m² (uns 3.500 m. de pista). Com a novetat d'aquesta temporada, cal assenyalar l'adquisició d'un com-

pressor doble que, sense ampliar la instal·lació, permet incrementar notablement la fabricació de neu. Amb aquest sistema i les ampliacions que es puguin produir en el futur, podem afirmar que hem passat de dependre de la neu a dependre del fred, que sempre és menys arriscat.

Durant l'estiu s'han dut a terme els treballs habituals de manteniment i millora de pistes amb retirada de pedres, sembra, etc. Seguint en la línia de màxim respecte a l'entorn, línia que ha de caracteritzar l'actuació d'una empresa pública per a la qual els beneficis socials han de pesar tant o més que els pròpiament econòmics, s'ha dut a terme una plantada d'arbres importants. També s'han netejat alguns boscos i camins i s'ha sembrat en llocs on mancava vegetació.

S'ha treballat en la remodelació de la zona dels trampolins, plastificant els dos més petits (20 m. i 30 m.) per tal de poder-los utilitzar durant l'estiu.

S'ha potenciat al màxim la zo-

na de debutants de la part baixa de l'estació (pista llarga-Font Canaleta-Trampolí-Estadi Comelala-Torrent Negre), aconseguint que aquest domini esquiable bàsic disposi de tots els serveis i instal·lacions perfectament al dia.

Una altra de les línies de treball que sempre hem tingut molt clara, explica Andreu Ribera, és la d'aconseguir el màxim de seguretat i confort per als esquiadors. En aquest sentit s'han acabat de repassar molt acuradament tots els remuntadors existents, tant en la part elèctrica com en la mecànica. Ens hem vist obligats a deixar fora de servei algun remuntador en esdevenir totalment impossible la seva rehabilitació.

S'està tenint la màxima cura possible en el tema de manteniment de línies elèctriques i millores de serveis (megafonia, socorrisme, etc.) i senyalització de pistes, temes que afecten molt directament la seguretat de l'esquiador.