

La conducció sobre gel és una de les moltes activitats que poden desenvolupar-se a l'estació.



**Actualment la Molina té capacitat per acollir i atendre amb normalitat uns 7.000 esquiadors diaris, en el cas que tota l'estació estigui nevada. Si la neu no afavoreix i es depèn exclusivament de la que es pot fabricar, la xifra d'esquiadors que pot acollir és d'uns 3.500. Ambdues xifres són prou significatives per exigir una infraestructura i uns serveis d'envergadura.**

## Entreteniments fora pista **Esquiar i molt més**

**J**a ha quedat prou clar al llarg d'aquests darrers anys que les tasques d'animació són tan fonamentals per a una estació d'esquí com ho poden ser els serveis de pistes. La gent de la Molina té el propòsit de potenciar i impulsar tota una sèrie d'activitats d'animació, que facin més agradable i divertides les estades dels visitants.

Per aconseguir-ho, l'estació disposa de tota una sèrie d'ins-

tales al marge del que són pròpiament les pistes i que permeten diversificar l'activitat dels esquiadors. Estem parlant dels trampolins de salt, totalment remodelats gràcies a l'aportació econòmica de la Direcció General d'Esports. Els esquiadors que ho desitgin disposen de monitors que els introduiran en aquesta especialitat tan apassionant.

Parlem també del circuit de fons per als amants d'activitats

més suaus i del circuit de conducció sobre gel, en què hom pot experimentar les reaccions del cotxe per evitar sorpreses en trobar-se la carretera gelada. També ens referim al Club Social i Esportiu, al parc infantil i a totes les activitats que desenvolupen els membres de l'Escola d'esquí, que a part del servei propi d'escola, participen activament en el programa d'animació.

## Una oferta molt diversificada **Activitat tot l'any**

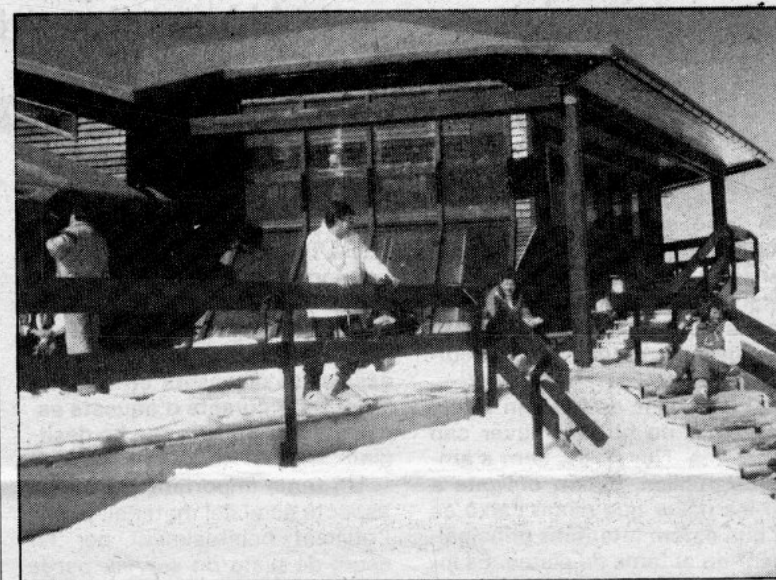
**E**ncara que el complex de la Molina, pioner a l'estat espanyol, nasqués amb una clara vocació de servir a l'esquiador, les coses han canviat molt des de principis de segle i el desenvolupament massiu del fenomen turístic obliga a tenir en compte la utilització alternativa de la infraestructura turística de les estacions d'esquí.

Poques són les estacions que es poden permetre el luxe de subsistir gràcies als mesos d'hivern, i menys per aquesta part del Pirineu, on la temporada és més aviat curta. La intenció de la gent de la Molina és treballar de ferm per desestacionalitzar l'oferta i muntar una infraestructura que faciliti la pràctica d'activitats esportives i d'esbarjo durant tot l'any.

Actualment ja tenen en servei,

per pràctiques a part de les pròpies d'hivern, l'edifici del club, el Refugi del Niu de l'Àliga, camps de tennis i de voleibol, petanca, piscina, tir amb arc, hípica, circuit de motor, trampolins plàstics i d'altres entreteniments, entre els quals destaca, per sobre de tot, un paisatge meravellós i un clima benigne que fan molt agradable les estades i les excursions per la muntanya en qualsevol època de l'any.

Aquesta infraestructura s'ampliarà amb la plastificació del trampolí de 60 m. i la rehabilitació i arranament del fossat de tir olímpic. La primera obra anirà a càrrec de la direcció general d'esports i la segona es farà amb la col.laboració del grup de caçadors de la Molina. També s'ha previst l'organització de curssets d'excursionisme, escalada, camps de treball, etc.



La cafeteria restaurant del Niu de l'Àliga.